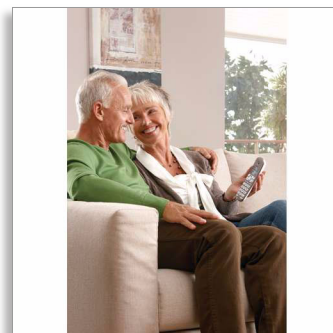




Philips SoClear
Microteléfono adicional
para teléfono inalámbrico

Serie 5000

Pantalla 1,9"/retroiluminación
blanca
Manos libres



XL5950C

Cómodo y sencillo

Timbre visual, sonido de gran potencia

Cómodo y sencillo, este teléfono dispone de un timbre visual, para que puedas ver las llamadas entrantes además de escucharlas. También ofrece una gran potencia de sonido para escucharlo fácilmente, así como una pantalla extragrande y botones de gran tamaño para facilitar la marcación.

Escúchalo todo alto y claro

- Sonido muy alto para una reproducción clara de la voz
- El altavoz te permite hablar en manos libres
- Compatible con audífonos: reduce el ruido no deseado
- Diseño de antena optimizado para mejorar la recepción en cualquier habitación

Inteligente, sencillo y fácil de usar

- Pantalla grande y caracteres de fácil lectura
- El timbre visual parpadea para avisarle de las llamadas entrantes
- Llama al instante a tus seres queridos con las teclas de marcación rápida
- Lo último en comodidad gracias a una configuración sencilla
- Hasta 19 horas de conversación con una sola carga

Producto respetuoso con el medio ambiente

- 60% de reducción de la radiación cuando el modo ECO está activado
- Bajo consumo de energía: menos de 0,65 W en modo de espera

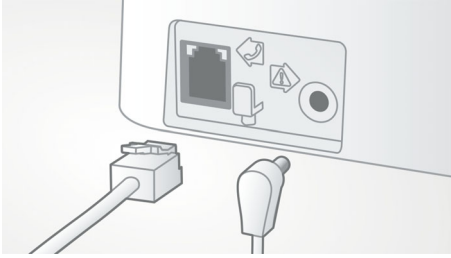


asimpleswitch.com

PHILIPS

Destacados

Fácil configuración



Lo último en comodidad gracias a una configuración sencilla. La instalación de este producto Plug & Play está simplificada

Modo ECO



60% de reducción de la radiación cuando el modo ECO está activado

Sonido extra alto



Sonido muy alto para una reproducción clara de la voz

Manos libres



Con el modo de manos libres puedes escuchar a la persona que te llama a través de un altavoz

integrado, lo que te permitirá conversar sin tener que sujetar el teléfono junto al oído. Esto resulta particularmente útil si quieres compartir una llamada con más gente o simplemente realizar otras tareas.

Compatible con audífonos



Compatible con audífonos: reduce el ruido no deseado

Llamada instantánea



Llama al instante a tus seres queridos con las teclas de marcación rápida

Pantalla grande de fácil lectura



Pantalla grande y caracteres de fácil lectura

Diseño de antena optimizado



Nuestro diseño de antena optimizado garantiza una recepción intensa y estable, incluso en zonas de la casa en la que la transmisión inalámbrica resulta difícil. Ahora podrás seguir hablando en cualquier lugar de la casa y disfrutar de una conversación larga y sin interrupciones incluso mientras caminas.

Hasta 19 horas de conversación



Hasta 19 horas de conversación con una sola carga



Distintivo verde de Philips

Los productos ecológicos de Philips pueden reducir los costes, el consumo energético y las emisiones de CO₂. ¿Cómo? Ofrecen una mejora medioambiental significativa en una o varias de las áreas ecológicas centrales de Philips: consumo eficiente, embalaje, sustancias peligrosas, peso, reciclaje y deshecho y durabilidad.

Especificaciones

Dimensiones del embalaje

- Dimensiones del embalaje (An. x Al x Pr.): 19,7 x 14,1 x 9,3 cm
- Peso neto: 0,557 kg
- Peso bruto: 0,687 kg
- Peso tara: 0,13 kg
- EAN: 87 12581 61418 8
- Número de productos incluidos: 1
- Tipo de embalaje: Falso
- Tipo de colocación: Falso

Sonido

- Compatible con audífonos
- Control de volumen en el microteléfono
- Tonos de llamada en el microteléfono: 10 tonos polifónicos con volumen progresivo de tono de llamada

Imagen/Pantalla

- Tamaño de pantalla: 4,8 cm / 1,9"
- Tipo de pantalla: FSTN: Dot Matrix
- Retroiluminación: sí
- Color de retroiluminación: Blanco

Cómodas funciones

- Estructura del menú en el microteléfono: Menú de lista
- Manos libres: libertad en tus llamadas
- Personalización: Modo de silencio
- Personalización (tono de llamada): Tonos de llamada VIP para M1, M2 y M3
- Indicador de intensidad de la señal: Indicador de 3 barras
- Indicador de nivel de la batería: Icono de batería de 3 barras
- Intercomunicador: varios microteléfonos
- Fecha/hora en pantalla
- Reloj despertador
- Indicador de carga de la batería
- Teclas de acceso rápido programables: Teclas 1 y 2, y M1/2/3
- Gestión de llamadas: Llamada en espera*, Identificación de llamadas entrantes*, Silenciamiento del micrófono, Llamadas perdidas,

- Llamadas recibidas
- Activación/desactivación de tono de tecla
- Registro automático
- Colgar automáticamente
- Capacidad para varias bases: 1
- Capacidad para varios microteléfonos: Hasta 4
- Número de teclas: 23
- Teclado retroiluminado: Blanco (parpadea cuando suena el teléfono)
- Teclas de la base: Tecla de localizador
- Hasta 19 horas de conversación
- Hasta 300 horas en modo de espera
- Tiempo de carga: 8 horas
- Longitud del cable de línea: 1,8 m
- Longitud del cable de alimentación: 1,8 m
- Alcance: En exteriores <300 m; en interiores <50 m

Capacidad de la memoria

- Identificación de llamada VIP
- Agenda: 200 nombres y números + 2 memorias de acceso directo
- Capacidad de lista de rellamada: 40 entradas
- Lista de llamadas: 100 entradas
- Almacenamiento de la agenda en la base

Potencia

- Capacidad de la batería: 650 mAh
- Tipo de batería: Recargable AAA NiMH
- Red eléctrica: 100-240 V CA, ~50/60 Hz
- Consumo de energía: < 0,65 W

Seguridad

- Codificación de la transmisión: sí

Prestaciones de la red

- Compatible: GAP

Valor SAR

- Microteléfonos Philips: < 0,1 W/kg

Diseño ecológico

- EcoMode: automático y manual



Fecha de emisión
2015-12-23

Versión: 6.1.4

12 NC: 8670 000 80043
EAN: 87 12581 61418 8

© 2015 Koninklijke Philips N.V.
Todos los derechos reservados.

Las especificaciones están sujetas a cambios sin previo aviso. Las marcas registradas son propiedad de Koninklijke Philips N.V. o de sus propietarios respectivos.

www.philips.com