

**PHILIPS**

**Radio sat**

3000 serija

R3505



# Korisnički priručnik

Registrujte svoj proizvod i koristite podršku na  
[www.philips.com/support](http://www.philips.com/support)

# Sadržaji

---

<b>1</b>	<b>Važno</b>	<b>2</b>
	Bezbjednost	2

---

<b>2</b>	<b>Vaš radio sat</b>	<b>3</b>
	Uvod	3
	Šta je u kutiji	3
	Pregled radio sata	3

---

<b>3</b>	<b>Prvi koraci</b>	<b>4</b>
	Instaliranje baterija	4
	Povezivanje napajanja	4
	Podešavanje vremena	4
	Uključite	4

---

<b>4</b>	<b>Slušanje DAB+ radija</b>	<b>5</b>
	Traženje DAB+ radio stanica	5
	Automatsko pamćenje DAB+ radio stanica	5
	Ručno pamćenje DAB+ stanica	5
	Biranje zapamćene DAB + radio stanice	5
	Prikaz DAB informacija	5
	Upotreba DAB+ menija	6

---

<b>5</b>	<b>Slušanje FM radija</b>	<b>6</b>
	Traženje FM radio stanice	6
	Automatsko pamćenje FM radio stanica	6
	Ručno pamćenje FM radio stanica	7
	Odaberite zapamćenu radio stanicu	7
	Prikaz RDS informacija	7
	Korišćenje FM menija	7

---

<b>6</b>	<b>Ostale funkcije</b>	<b>8</b>
	Podesite vrijeme alarma	8
	Podesite tajmer isključivanja	8
	Podešavanje jačine zvuka	8
	Podesite osvjetljenje displeja	8

---

<b>7</b>	<b>Informacije o aparatu</b>	<b>9</b>
----------	------------------------------	----------

---

<b>8</b>	<b>Riješavanje problema</b>	<b>9</b>
----------	-----------------------------	----------

---

<b>9</b>	<b>Obavještenje</b>	<b>10</b>
----------	---------------------	-----------

# 1 Važno

## Bezbjednost



### Upozorenje

- Nikada ne uklanjajte kućište ovog radija.
  - Nikada ne podmazujte niti jedan dio ovog radija.
  - Nemojte stavljati radio sat na druge električne uređaje.
  - Sklonite radio sat od direktne sunčeve svjetlosti, otvorenog plamena ili izvora toplote.
  - Pobrinite sa da uvijek imate slobodan pristup kablju za napajanje, utikaču ili adapteru da možete isključiti radio sat iz struje.
- Pročitajte ova uputstva.
  - Pazite na sva upozorenja.
  - Pratite sva uputstva.
  - Nemojte zatvarati otvore za ventilaciju. Postavite u skladu sa uputstvima proizvođača.
  - Nemojte uređaj postavljati blizu izvora toplote kao što su radijatori, grijalice, peći ili drugi aparati (uključujući pojačavače) koji proizvode toplotu.
  - Zaštitite kabl za napajanje od hodanja ili probijanja, posebno na utikačima, utičnicama i na mjestu gde izlaze iz aparata.
  - Koristite samo priključke/pribor odobrene od strane proizvođača.
  - Isključite ovaj aparat tokom olujnog nevremena ili kada ga ne koristite duže vrijeme.
  - Servisiranje prepustite stručnom servisnom osoblju. Servisiranje je potrebno kada je uređaj oštećen na bilo koji način, kao što je oštećenje strujnog kabla ili utikača, ako je prosuta tečnost ili su predmeti pali u uređaj, ako je uređaj bio izložen kiši ili vlazi, ako ne radi normalno ili je nekome ispao.
  - OPREZ pri korišćenju baterije – Da spriječite curenje baterije koje može izazvati telesne povrede, oštećenja imovine ili oštećenje radio sata:
- Postavite sve baterije ispravno, + i – kako je označeno na aparatu.
  - Uklonite bateriju kada aparat ne koristite duže vrijeme.
  - Nemojte izlagati bateriju prevelikoj toploti kao što je sunčeva svjetlost, vatra ili slično.
  - Radio sat ne smije biti izložen kapanju ili prskanju vode.
  - Na radio sat nemojte stavljati ništa što je izvor opasnosti (npr. predmete napunjene tečnošću, upaljene svijeće).
  - Kada se utikač direktnog adaptera koristi kao isključeni uređaj, isključeni uređaj ostaće spreman za rad.

## 2 Vaš radio sat

Čestitamo Vam na kupovini i dobrodošli u Philips! Za potpuno iskorišćenje podrške koju nudi Philips, registrujte svoj proizvod na [www.philips.com/support](http://www.philips.com/support).

### Uvod

Uz ovaj radio sat možete

- slušati FM i radio s Digitalnim audio emitovanjem (DAB+);
- podesiti dva alarma sa različitim vremenima.

### Šta je u kutiji

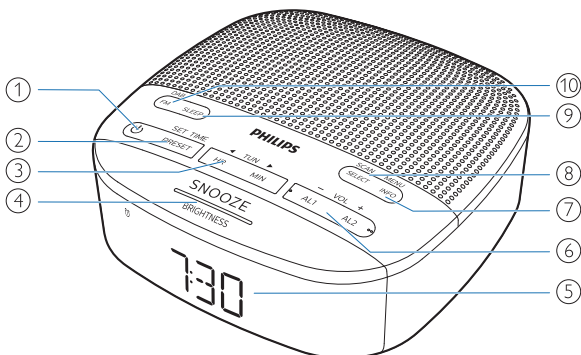
Provjerite i prepoznajte sadržaj vašeg paketa:

- Glavna jedinica
- AC napojni adapter
- Kratki vodič
- Bezbjednosni i garancijski letak



## Pregled radio sata

- ①
  - Uključite ili prebacite na režim mirovanja.
- ② **PRESET / SET TIME**
  - Programirajte radio stanice u memoriju.
  - Odaberite zapamćenu FM ili DAB stanicu.
  - Postavite vrijeme.
- ③ **HR / MIN / ◀TUN▶**
  - Traženje radio stanice.
  - Podešavanje sati i minuta.
- ④ **SNOOZE / BRIGHTNESS**
  - Odgodite alarm.
  - Podesite osvjetljenje displeja.
- ⑤ **Displej**
  - Prikaz trenutnog statusa.
- ⑥ **AL1 / AL2 / – VOL +**
  - Podešavanje alarma.
  - Podesite jačinu zvuka.
- ⑦ **MENU / INFO**
  - Uđite u DAB+ meni.
  - Prikazuje DAB/RDS informacije o stanici.
- ⑧ **SCAN / SELECT**
  - Automatsko skeniranje/pamćenje radio stanica.
  - Potvrdite izbor.
- ⑨ **SLEEP**
  - Podešavanje tajmera isključivanja.
- ⑩ **FM / DAB**
  - Odaberite FM ili DAB+ izvor.



# 3 Prvi koraci

Uvijek pratite redoslijedom uputstva u ovom poglavlju.

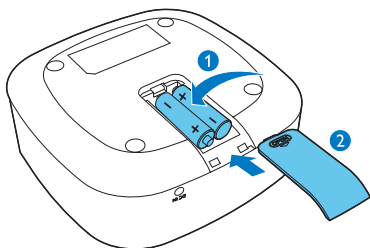
## Instaliranje baterija

Baterije održavaju samo sat i podešavanja alarma.

### ! Oprez

- Rizik od eksplozije! Ne izlažite baterije toploti, sunčevoj svjetlosti ili vatri. Nikada ne bacajte baterije u vatra.
- Baterije sadrže hemijske supstance, pa ih morate pravilno odlagati.

Ubacite 2 AAA baterije (nisu isporučene) pazeći na ispravan polaritet (+/-) kako je prikazano.



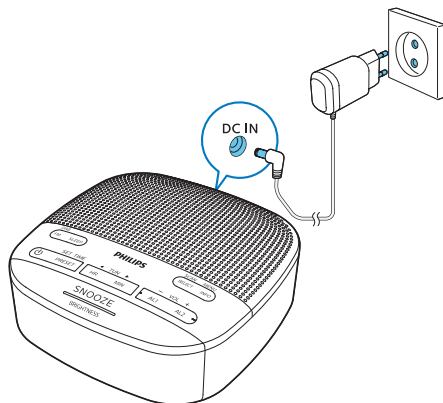
## Povezivanje napajanja

### ! Oprez

- Rizik od oštećenja aparata! Pobrinite se da napon na napajanju odgovara naponu navedenom na zadnjem ili donjem dijelu radio sata.
- Rizik od strujnog udara! Kada isključite napojni adapter, uvijek ga izvadite iz utičnice. Nikada ne vucite za kabl.
- Koristite samo AC adapter propisan od strane proizvođača ili isporučen uz ovaj zvučnik.

### ☰ Bilješka

- Tipska pločica se nalazi na dnu radio sata



## Podešavanje vremena

### ☰ Bilješka


- Vrijeme možete podešavati samo u režimu čekanja.

- 1 U režimu čekanja, pritisnite i držite **SET TIME** duže od 2 sekunde.
- 2 Pritisnite **◀TUN▶** da odaberete **<24 HR>** ili **<12 HR>** format sata, potom pritisnite **SET TIME** da potvrdite.
- 3 Pritisnite **HR** da postavite sate i **MIN** da postavite minute, potom pritisnite **SET TIME** da potvrdite.
- 4 Pritisnite **◀TUN▶** da postavite datum, mesec i godinu **[DD-MM-YY]**, potom pritisnite **SET TIME** da potvrdite.
- 5 Pritisnite **◀TUN▶** da odaberete **<UPDATE FROM RADIO>** ili **<NO UPDATE>**, potom pritisnite **SET TIME** da potvrdite.
  - ↳ **[SAVED]** je prikazano i vrijeme je potvrđeno.

## Uključite

Pritisnite  da uključite radio sat.


- ↳ Proizvod se prebacuje na izvor koji je izabran zadnji put.

Da prijedete u režim čekanja, pritisnite  ponovo.

- ↳ Prikazan je sat u stvarnom vremenu.

# 4 Slušanje DAB+ radija

## Traženje DAB+ radio stanica

- 1 Pritisnite  da uključite radio sat.
- 2 Pritiskajte uzastopno **DAB / FM** da izaberete režim **DAB**.
  - ↳ **[DAB]** će biti prikazano duže od 2 sekunde, a uključice se DAB ikonica.
  - ↳ Uređaj će uključiti zadnje slušanu stanicu i prikazati njen naziv.
  - ↳ Kod prvog korišćenja, biće prikazano **[PRESS SELECT TO SCAN]**.
- 3 Pritisnite **SCAN / SELECT**.
  - ↳ Proizvod automatski skenira i programira sve DAB+ radio stanice a zatim emituje prvu dostupnu stanicu.
  - ↳ Ako nije pronađena nijedna DAB+ stanica, prikazano je **[NO SIG]** (nema DAB+ signala).

Za uključivanje stanice dostupne na spisku stanica:

- ↳ U režimu DAB, pritisnite uzastopno **◀TUN▶** da pregledate dostupne DAB+ stanice.

## Automatsko pamćenje DAB+ radio stanica

U režimu DAB, pritisnite i držite **SCAN / SELECT** duže od 2 sekunde.

- ↳ Uređaj će skenirati sve dostupne DAB+ radio stanice i emitovati prvu stanicu.

### Savjet

- Nijedna DAB+ stanica neće biti memorisana tokom ovog procesa.
- Nove stanice i usluge će biti dodate u DAB+ emitovanje. Za dostupnost novih DAB i usluga, vršite redovno potpuno skeniranje.

## Ručno pamćenje DAB+ stanica

### Bilješka

- Aparat može zapamtiti do 20 programiranih DAB+ radio stanica.

- 1 Izaberite DAB+ radio stanicu.
- 2 Pritisnite i držite **PRESET** duže od 2 sekunde da aktivirate režim programiranja.
- 3 Pritiskajte uzastopno **◀TUN▶** da izaberete broj.
- 4 Pritisnite **PRESET** ponovo da povrdite.
- 5 Ponovite korake 1 do 4 da zapamtite druge DAB+ radio stanice.

### Bilješka

- Za uklanjanje zapamćene DAB + radio stanice, zapamtite drugu stanicu na njeno mjesto.

## Biranje zapamćene DAB + radio stanice

- 1 U DAB režimu, pritisnite **PRESET**.
- 2 Pritiskajte uzastopno **◀TUN▶** da odaberete memorisanu radio stanicu, potom pritisnite **SELECT** da potvrdite.

## Prikaz DAB informacija

Dok slušate DAB+ radio, pritisnite uzastopno **MENU / INFO** da pregledate sljedeće informacije (ako su dostupne):

- Naziv stanice
- Segment dinamičke oznake (DLS)
- Jačina signala
- Vrsta programa (PTY)
- Naziv cjeline
- Kanal i frekvencija
- Stopa greške signala
- Brzina prijenosa i audio status
- Vrijeme
- Datum

## Upotreba DAB+ menija

- 1 U režimu DAB, pritisnite i držite **MENU** / **INFO** duže od 2 sekunde da pristupite DAB+ meniju.
- 2 Pritisnite **◀TUN▶** da prođete kroz opcije menija:
  - [**Scan**]: skenira sve dostupne DAB+ radio stanice.
  - [**Manual**]: ručno podesite određeni kanal/frekvenciju i dodajte je na spisak stanica.
  - [**DRC**]: dodajte ili uklonite stepen nadoknade za razlike u dinamičkom opsegu između radio stanica.
  - [**Prune**]: uklonite sve neispravne stanice sa spiska stanica.
  - [**System**]: prilagodite sistemsku podešavanja.
- 3 Za izbor opcije, pritisnite **SELECT**.
- 4 Ponovite korake 2-3 ako postoji podopcija za neku od opcija.

### [System]

- [**Reset**]: resetuje sva podešavanja na fabrička zadana.
- [**SW VER**] (verzija softvera): prikazuje verziju softvera ovog proizvođača.
- [**Language**]: postavite sistemski jezik (engleski/njemački/italijanski/francuski/holandski/norveški).



### Bilješka

- Ako u roku od 15 sekundi ne pritisnete ni jedno dugme, izaći ćete iz menija.


## 5 Slušanje FM radija



### Bilješka

- Udaljite radio sat od ostalih elektronskih uređaja da izbjegnute radio smetnje.
- Za optimalan prijem u potpunosti izvucite i prilagodite poziciju FM antene.

## Traženje FM radio stanice

- 1 Pritisnite  da uključite radio sat.
- 2 Pritiskajte uzastopno **FM** / **DAB** da izaberete FM radio.
- 3 Pritisnite i držite **◀TUN▶** duže od 2 sekunde.
  - ↳ Radio sat automatski bira stanicu sa najjačim prijemom.
- 4 Ponovite korak 3 da pronađete još radio stanica.

### Ručno pronalaženje stanica:

U režimu FM prijema, pritisnite uzastopno **◀TUN▶** da izaberete frekvenciju.

## Automatsko pamćenje FM radio stanica

U režimu FM tjunera, pritisnite i držite **SCAN** duže od 2 sekunde.

- ↳ Uređaj će zapamtiti sve dostupne FM radio stanice i emitovati prvu stanicu.

---

## Ručno pamćenje FM radio stanica

### Bilješka

- Aparat može zapamtiti do 20 FM radio stanica.

- 1 Nadite FM radio stanicu.
- 2 Pritisnite i držite **PRESET** duže od 2 sekunde da aktivirate režim programiranja.
- 3 Pritiskajte uzastopno **◀TUN▶** da izaberete broj.
- 4 Pritisnite **PRESET** ponovo da povrdite.
- 5 Ponovite korake 1 do 4 da zapamtite druge FM stanice.

### Savjet

- Za uklanjanje zapamćene stanice, jednostavno zapamtite drugu stanicu na njeno mjesto.

---

## Odaberite zapamćenu radio stanicu

- 1 U režimu FM prijema, pritisnite **PRESET**.
- 2 Pritiskajte uzastopno **◀TUN▶** da odaberete memorisanu radio stanicu, potom pritisnite **SELECT** da potvrdite.

---

## Prikaz RDS informacija

RDS (Radijski sistem podataka) je usluga koja omogućava FM stanicama prikazivanje dodatnih informacija.

Dok slušate, pritisnite uzastopno **MENU / INFO** da pregledate sljedeće informacije (ako su dostupne):

- Frekvencija stanice
- Naziv stanice
- Naziv programa

---

## Korišćenje FM menija

- 1 U režimu FM tjunera, pritisnite i držite **MENU / INFO** duže od 2 sekunde da pristupite FM meniju.
- 2 Pritisnite **◀TUN▶** da prodete kroz opcije menija:
  - **[Scan]**: postavke skeniranja.
  - **[System]**: prilagodite sistemski podešavanje.
- 3 Za izbor opcije, pritisnite **SELECT**.
- 4 Ponovite korake 2-3 ako postoji podopcija za neku od opcija.

### **[Scan]** (postavke skeniranja)

- **[All]** (sve stanice): skenira sve dostupne FM radio stanice.
- **[Strong]** (samo stanice sa jakim signalom): skenira samo FM radio stanice sa jakim signalom.

### **[System]**

- **[Reset]**: resetuje sva podešavanja na fabrička zadana.
- **[SW Version]**: prikazuje verziju softvera ovog uređaja.
- **[Language]**: postavite sistemski jezik (engleski/njemački/italijanski/francuski/holandski/norveški).



## 6 Ostale funkcije

### Podesite vrijeme alarma

#### Podešavanje alarma

##### Bilješka

- Alarm možete podešavati samo u režimu mirovanja.
- Pobrinite se da je vrijeme na satu ispravno.

- 1 U režimu mirovanja, pritisnite i držite **AL1** ili **AL2** duže od 2 sekunde da postavite vrijeme alarma.
- 2 Pritisnite **HR** da postavite sate i **MIN** da postavite minute a potom pritisnite **AL1** ili **AL2** da potvrdite.
- 3 Pritisnite **◀TUN▶** da postavite tip alarma (dnevno, jednom, radnim danima, ili vikendima), potom pritisnite **AL1** ili **AL2** da potvrdite.
- 4 Pritisnite **◀TUN▶** da postavite izvor alarma (FM, DAB, ili zvono), potom pritisnite **AL1** ili **AL2** da potvrdite.
- 5 Pritisnite **◀TUN▶** da postavite jačinu zvuka alarma, potom pritisnite **AL1** ili **AL2** da potvrdite.

##### Savjet

- Uredaj gasi režim podešavanja alarma kada je neaktivan 15 sekundi.

#### Aktivacija/deaktivacija budilnika

Pritisnite uzastopno **AL1** ili **AL2** da aktivirate ili deaktivirate tajmer alarma.

- ↳ Ako je tajmer alarma aktiviran, indikator alarma se uključuje.
- ↳ Ako je tajmer alarma deaktiviran, indikator alarma se isključuje.
- ↳ Alarm se ponavlja sljedećeg dana.
- ↳ Za zaustavljanje alarma, pritisnite odgovarajuće **AL1** ili **AL2**.

#### Odgodite alarm

Kada se alarm oglasi, pritisnite **SNOOZE**.

- ↳ Alarm je odgođen i ponovo zvuči 9 minuta kasnije.

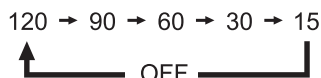
### Podesite tajmer isključivanja

Radio sat može se automatski prebaciti u režim mirovanja nakon podešenog perioda.

- Pritiskajte uzastopno **SLEEP** da odaberete period (u minutama).
  - ↳ Radio sat se prebacuje automatski u režim mirovanja nakon podešenog perioda.

Za deaktivaciju tajmera isključivanja:

- Pritiskajte uzastopno **SLEEP** dok se ne pojavi **[OFF]** (isključeno).



### Podešavanje jačine zvuka

Dok slušate, pritisnite – **VOL +** da podesite jačinu zvuka.

### Podesite osvjetljenje displeja

Pritiskajte uzastopno **BRIGHTNESS** da podesite osvjetljenje displeja.

- **HIGH** (jako)
- **MED** (srednje)
- **LOW** (slabo)

# 7 Informacije o aparatu

## Bilješka

- Informacije o aparatu se mogu mijenjati bez prethodnog obavještenja.

## Pojačavač

Nazivna izlazna snaga	1 W RMS (stvarne muzičke snage)
-----------------------	---------------------------------

## Radio

Opseg prijema	FM: 87,5-108 MHz DAB: 174,92 - 239,20 MHz
---------------	---

Korak podešavanja	50 KHz
-------------------	--------

Osjetljivost	
- Mono, 26 dB S/N omjer	< 22 dB

Ukupno harmoničko izobličenje	< 3 %
-------------------------------	-------

Odnos signala i buke	> 50 dBA
----------------------	----------

## Opšte informacije

	Brend: Philips; Model: AS030-050-EE060
AC napajanje (napojni adapter)	Ulaz: 100-240 V~ 50/60 Hz; 0,15 A Izlaz: 5 V $\square$ 0,6 A

Potrošnja u toku rada	< 3 W
-----------------------	-------

Potrošnja u stanju mirovanja	< 1 W
------------------------------	-------

Dimenzije (Š x V x D)	131 x 54 x 131 mm
-----------------------	-------------------

Težina (Glavna jedinica)	267,3 g
--------------------------	---------

# 8 Riješavanje problema

## Upozorenje

- Nikada ne uklanjajte kućište ovog aparata.

Da ne biste izgubili garanciju, nikada ne popravljajte uređaj sami.

Ako naidete na problem pri korišćenju aparata, provjerite sljedeće prije nego ga odnesete u servis. Ako problem i dalje postoji, idite na veb stranicu kompanije Philips ([www.philips.com/support](http://www.philips.com/support)). Kada kontaktirate kompaniju Philips, pobrinite se da vam je uređaj u blizini i da možete pročitati broj modela i serijski broj.

## Ne uključuje se

- Provjerite da li je ispravno povezan utikač za napajanje naizmjeničnom strujom na aparat.
- Provjerite da li ima struje u utičnici.

## Nema zvuka

- Prilagodite jačinu zvuka.

## Uređaj se ne uključuje

- Ponovo spojite strujni utikač a potom uključite uređaj ponovo.

## Slab radio prijem

- Udaljite radio sat od ostalih elektronskih uređaja da izbjegnute radio smetnje.
- U potpunosti izvucite i prilagodite poziciju antene.

## Alarm ne radi

- Podesite sat/alarm ispravno.

## Obrisana podešavanja sat/alarma.

- Napajanje je prekinuto ili je strujni kabl isključen s mreže.
- Resetujte sat/alarm.

## 9 Obavještenje

Bilo kakve promjene ili modifikacije napravljene na ovom uređaju a koje nisu izričito odobrene od strane kompanije **MMD Hong Kong Holding Limited** mogu uzrokovati gubljenje prava korisnika na korišćenje.

Ovim, **TP Vision Europe B.V.** izjavljuje da je ovaj zvučnik u skladu sa osnovnim zahtjevima i drugim važnim odredbama Direktive 2014/53/EU. Izjavu o usaglašenosti možete naći na adresi [www.philips.com/support](http://www.philips.com/support).



Ovaj proizvod je uskladen sa zahtjevima radio smetnji Evropske zajednice.



Vaš aparat je osmišljen i proizveden od visokokvalitetnih materijala i dijelova, koji se mogu reciklirati i ponovo koristiti.



Ovaj simbol znači da se proizvod ne smije bacati kao kućni otpad i treba ga odnijeti u odgovarajuću ustanovu za prikupljanje i reciklažu. Pridržavajte se lokalnih pravila i nikada nemojte odlagati proizvod i punjive baterije sa običnim kućnim otpadom. Pravilno odlaganje starih proizvoda i punjivih baterija pomaže u spriječavanju negativnih posljedica po okolinu i ljudsko zdravlje.



Ovaj simbol znači da vaš aparat sadrži baterije obuhvaćene Evropskom direktivom 2013/56/EU koje se ne mogu odlagati sa običnim kućnim otpadom. Informišite se o lokalnom sistemu za odvojeno sakupljanje električnih i elektronskih proizvoda i punjivih baterija. Poštujte lokalne zakone i nikada ne odlažite aparat i baterije sa običnim kućnim otpadom.

Pravilno odlaganje starih aparata i punjivih baterija pomaže u spriječavanju negativnih posljedica po životnu sredinu i ljudsko zdravlje.

### Uklanjanje zamjenjivih baterija

Za uklanjanje zamjenjive baterije, pogledajte odjeljak o instalaciji baterija.



Specifikacije su podložne promjenama bez obaveštenja.  
2020 Philips i Philips Shield Emblem su registrovani zaštitni znaci kompanije Koninklijke Philips N.V. i koriste se pod licencom. Ovaj proizvod je izrađen i prodaje se pod odgovornošću kompanije MMD Hong Kong Holding Limited ili jedne od njenih filijala, i kompanija MMD Hong Kong Holding Limited je garant u vezi ovog proizvoda.

TAR3505\_12\_UM\_V1.0

