

PHILIPS

Radio sa satom

7000 Serije

R7705

Korisnički priručnik



Registrujte svoj proizvod i potražite podršku na
www.philips.com/support

Sadržaj

Sadržaj	1
---------	---

1 Važno	2
Sigurnost	2

2 Vaš radio sa satom	3
Uvod	3
Šta je u kutiji	3
Pregled radio sata	3

3 Započnite	4
Umetnite baterije	4
Spojite napajanje	4
Podesite vrijeme	4
Uključite	4

4 Slušajte DAB+ radio	5
Pronađite DAB+ radio stanice	5
Automatski sačuvajte DAB+ radio stanice	5
Ručno sačuvajte DAB+ radio stanice	5
Odaberite unaprijed postavljenu DAB+ radio stanicu	5
Prikažite DAB+ informacije	5
Koristite DAB+ meni	6

5 Slušajte FM radio	6
Slušajte FM radio stanice	6
Automatski sačuvajte FM radio stanice	6
Ručno sačuvajte FM radio stanice	7
Odaberite unaprijed postavljenu radio stanicu	7
Prikažite RDS informacije	7
Koristite FM meni	7

6 Bluetooth	8
Reprodukujte sa uređaja na kojem je omogućen Bluetooth	8

7 Druge funkcije	8
Podesite vrijeme alarma	8
Podesite tajmer mirovanja	9
Podesite glasnoću	9
Podesite svjetlinu ekrana	9
Bežično puniti svoj pametni telefon	9
Punjenje putem USB priključka	9

8 Informacije o proizvodu	10
----------------------------------	-----------

9 Rješavanje problema	11
------------------------------	-----------

10 Obavijest	12
---------------------	-----------

1 Važno

Sigurnost



Upozorenje

- Nikada ne uklanjajte kućište ovog radija sa satom.
 - Nikada ne podmazujte nijedan dio ovog radija sa satom.
 - Nikada ne postavljajte ovaj radio sa satom na drugu elektronsku opremu.
 - Držite ovaj radio sa satom daleko od direktne sunčeve svjetlosti, otvorenog plamena ili vrućine.
 - Uvjerite se da uvijek imate jednostavan pristup kablu za napajanje, utikaču ili adapteru kako biste isključili radio sa satom iz napajanja.
-
- Pročitajte ove upute.
 - Obratite pažnju na sva upozorenja.
 - Pratite sve upute.
 - Nemojte blokirati nikakve ventilacijske otvore. Ugradite u skladu sa uputama proizvođača.
 - Nemojte postavljati u blizini nijednog izvora topline, poput radijatora, registara topline, štednjaka ili drugih aparata (uključujući pojačala) koji proizvode toplinu.
 - Zaštitite kabl za napajanje da se po njemu ne hoda i da se ne savija, posebno na utikačima, praktičnim posudama i mjestu na kojem izlazi iz radija sa satom.
 - Koristite samo dodatke/pribor koji je odredio proizvođač.
 - Odspojite ovaj uređaj tokom oluje sa grmljavinom ili ako ga dugo ne koristite.
 - Radove na servisiranju ostavite kvalificiranom servisnom osoblju. Servisiranje je potrebno kada je uređaj na bilo koji način oštećen, npr. oštećen kabl za napajanje ili utikač, prosuta tečnost ili su predmeti pali u uređaj, uređaj je bio izložen kiši ili vlazi, ne radi normalno ili je ispušten.
-
- OPREZ Potrošnja baterije - Da biste spriječili curenje baterije koje može rezultirati tjelesnim povredama, oštećenjima imovine ili oštećenjem radija sa satom:
 - Ispravno umetnite sve baterije, + i - na način označen na jedinici.
 - Ako se uređaj ne koristi duže vrijeme izvadite baterije.
 - Baterija ne smije biti izložena prekomjernoj vrućini, kao što su sunčevi zraci, požari ili slično.
 - Ovaj radio sa satom ne smije biti izložen kapanju ili prskanju.
 - Ne stavljajte nikakve izvore opasnosti na radio sa satom (npr. predmete napunjene tekućinom, upaljene svijeće).
 - Kada se utikač direktnog adaptera koristi kao uređaj za isključivanje, uređaj za isključivanje će ostati spreman za upotrebu.

2 Vaš radio sa satom

Čestitamo vam na kupovini i dobro došli u Philips! Da biste u potpunosti iskoristili podršku koju nudi Philips, registrujte svoj proizvod na www.philips.com/support.

Uvod

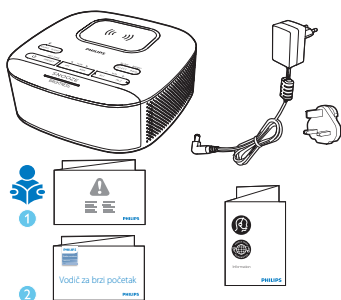
Pomoću ovog radija sa satom možete da:

- slušate FM i radio digitalnog audio emitiranja (DAB+);
- reprodukujete zvučne zapise sa Bluetooth uređaja;
- postavite dva alarma da zvone u različito vrijeme;
- napunite svoj mobilni uređaj bežičnim punjačem ili USB-om.



Šta je u kutiji

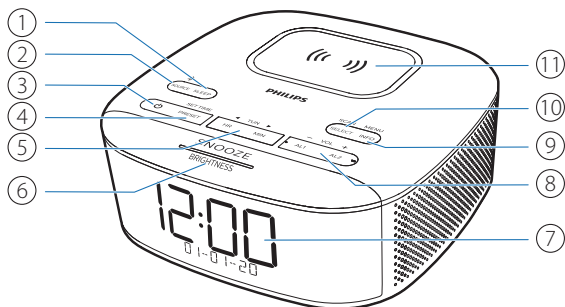
Provjerite i identificirajte sadržaj vašeg paketa:

- Glavna jedinica
- Adapter za napajanje naizmjeničnom strujom
- Vodič za brzi početak
- Letak o sigurnosti i garanciji



Pregled radio sata

- ① **SLEEP**
 - Podesite tajmer mirovanja.
- ② **SOURCE** 
 - Pritisnite za odabir FM, DAB+ ili Bluetooth režima rada.
 - U Bluetooth režimu rada pritisnite i držite duže od 2 sekunde za ulazak u režim uparivanja.
- ③ 
 - Uključite ili prebacite u stanje pripravnosti.
- ④ **PRESET / SET TIME**
 - Sačuvajte radio stanice u memoriju.
 - Odaberite prethodno podešenu FM stanicu ili DAB stanicu.
 - Podesite vrijeme.
- ⑤ **HR / MIN / ◀ TUN ▶**
 - Pronađite radio stanice.
 - Podesite sat i minutu.
 - Pređite na prethodnu/sljedeću numeru.
- ⑥ **SNOOZE / BRIGHTNESS**
 - Odgodite alarm.
 - Podesite svjetlinu ekrana.
- ⑦ **Prikaži panel**
 - Prikažite trenutni status.
- ⑧ **AL1 / AL2 / -VOL +**
 - Podesite alarm.
 - Podesite glasnoću.
- ⑨ **MENU / INFO**
 - Unesite DAB+ meni.
 - Prikažite informacije o DAB+/RDS stanicu.
- ⑩ **SCAN / SELECT**
 - Automatski skenirajte/sačuvajte radio stanice.
 - Potvrdite odabir.
- ⑪ **Podloga za bežično punjenje**



3 Započnite

Uvijek pratite upute iz ovog poglavlja po redu.

Umetnite baterije

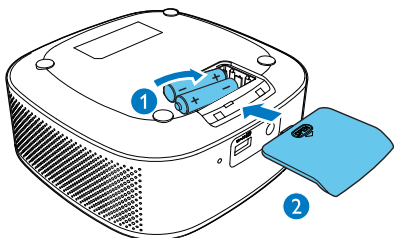
Baterije mogu napraviti sigurnosne kopije samo za postavke sata i alarma.



Oprez

- Rizik od eksplozije! Držite baterije podalje od vrućine, sunčeve svjetlosti ili vatre. Nikada ne bacajte baterije u vatru.
- Baterije sadrže hemijske supstance i stoga ih treba pravilno odlagati.

Umetnite 2 AAA baterije (nisu isporučene) sa ispravnom polarnošću (+/-) kako je prikazano.



Spojite napajanje



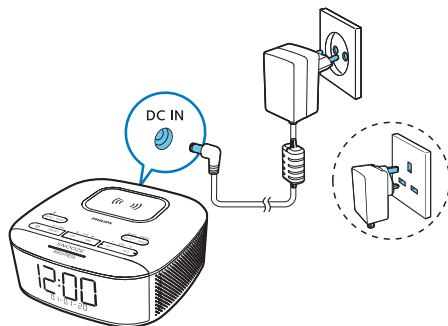
Oprez

- Rizik od oštećenja proizvoda! Proverite da li napajanje odgovara naponu napisanom na zadnjoj ili donjoj strani radija sa satom.
- Rizik od strujnog udara! Kada odspojite adapter za napajanje, uvijek izvucite utikač iz utičnice. Nikada ne povlačite kabl.
- Koristite samo adapter naizmjenične struje koji je naveo proizvođač ili koji se prodaje sa ovim uređajem.



Napomena

- Tipska pločica se nalazi na dnu radija sa satom.



Podesite vrijeme



Napomena

- Vrijeme možete da podesite samo u stanju mirovanja.

- 1 U stanju mirovanja pritisnite i držite **SET TIME** duže od 2 sekunde.
- 2 Pritisnite **◀TUN▶** za odabir <24 HR> ili <12 HR> formata sata, zatim pritisnite **SET TIME** za potvrdu.
- 3 Pritisnite **HR** da biste podesili sat i **MIN** da biste podesili minute, zatim pritisnite **SET TIME** za potvrdu.
- 4 Pritisnite **◀TUN▶** za podešavanje datuma, mjeseca i godine [DD-MM-YY], zatim pritisnite **SET TIME** za potvrdu.
- 5 Pritisnite **◀TUN▶** za odabir <UPDATE FROM RADIO> ili <NO UPDATE>, zatim pritisnite **SET TIME** za potvrdu.
 - ↳ [SAVED] se prikazuje i vrijeme se podešava.

Uključite

Pritisnite  da biste uključili radio sa satom.

- ↳ Jedinica prelazi na posljednji odabrani izvor.

Da biste se prebacili u stanje pripravnosti pritisnite  ponovo.

- ↳ Prikazuje se sat u realnom vremenu.




Napomena

- Ovaj uređaj će preći u stanje pripravnosti nakon 15 minuta neaktivnosti.

4 Slušajte DAB+ radio

Pronađite DAB+ radio stanice

- 1 Pritisnite  da biste uključili radio sa satom.
- 2 Pritisnite **SOURCE** nekoliko puta za odabir **DAB** režima.
 - ↳ **[DAB]** će biti prikazano 2 sekunde i uključite se **DAB** ikona.
 - ↳ Jedinica će se prilagoditi zadnjoj prilagođenoj stanici i prikazati naziv stanice.
 - ↳ Za prvo korištenje, **[PRESS SELECT TO SCAN]** će se prikazati.
- 3 Pritisnite **SCAN / SELECT**.
 - ↳ Uređaj automatski čuva sve **DAB+** radio stanice i emitira prvu dostupnu stanicu.
 - ↳ Lista stanica je snimljena u radiju. Sljedeći put kada uključite radio, skeniranje stanica se neće izvršiti.
 - ↳ Ako nije pronađena nijedna **DAB+** stanica, **[NO SIG]** (nema **DAB+** signala) se prikazuje.

Da biste se povezali sa stanicom sa liste dostupnih stanica:

- ↳ U **DAB** režimu pritisnite **◀ TUN ▶** više puta za listanje dostupnih **DAB+** stanica.

Automatski sačuvajte DAB+ radio stanice

U **DAB** režimu rada, pritisnite i držite **SCAN / SELECT** duže od 2 sekunde.

- ↳ Uređaj skenira sve dostupne **DAB+** radio stanice i emitira prvu dostupnu stanicu.

Savjet

- Tokom ovog postupka nije sačuvana nijedna **DAB+** radio stanica.
- Nove stanice i usluge će biti dodane u **DAB+** emitiranju. Da biste učinili nove **DAB+** stanice i usluge dostupnim, redovno izvršavajte potpuno skeniranje.

Ručno sačuvajte DAB+ radio stanice

Napomena

- Možete sačuvati maksimalno 20 prethodno postavljenih **DAB+** radio stanica.

- 1 Pronađite **DAB+** radio stanicu.
- 2 Pritisnite i držite **PRESET** duže od 2 sekunde za aktiviranje režima programiranja.
- 3 Pritisnite **◀ TUN ▶** više puta za odabir broja.
- 4 Pritisnite **PRESET** ponovo za potvrdu.
- 5 Ponovite korake 1 do 4 za čuvanje više **DAB+** radio stanica.

Napomena

- Da biste uklonili prethodno postavljenu **DAB+** radio stanicu, sačuvajte drugu stanicu na njeno mjesto.

Odaberite unaprijed postavljenu DAB+ radio stanicu

- 1 U **DAB** režimu pritisnite **PRESET**.
- 2 Pritisnite **◀ TUN ▶** više puta za odabir sačuvane radio stanice, a zatim pritisnite **SELECT** za potvrdu.

Prikažite DAB+ informacije

Dok slušate **DAB+** radio, pritisnite **MENU/INFO** više puta za pomijeranje kroz sljedeće informacije (ako su dostupne):

- Naziv stanice
- Segment dinamičke oznake (DLS)
- Jačina signala
- Vrsta programa (PTY)
- Naziv ansambla
- Kanal i frekvencija
- Stopa greške signala
- Brzina prijennosa i status zvuka
- Vrijeme
- Datum

Koristite DAB+ meni

- 1 U DAB režimu rada, pritisnite i držite **MENU / INFO** duže od 2 sekunde za pristup DAB+ meniju.
- 2 Pritisnite **◀ TUN ▶** za kretanje kroz opcije menija:
 - **[Scan]**: skenirajte sve dostupne DAB+ radio stanice.
 - **[Manual]**: ručno prilagodite određeni kanal / frekvenciju i dodajte ga listi stanica.
 - **[DRC]**: dodajte ili uklonite nivo nadoknade za razlike u dinamičkom rasponu između radio stanica.
 - **[Prune]**: uklonite sve nevažeće stanice sa liste stanica.
 - **[System]**: prilagodite podešavanje sistema.
- 3 Da biste odabrali opciju, pritisnite **SELECT**.
- 4 Ponovite korake 2-3 ako je bilo koja pod-opcija dostupna u opciji.

[System]

- **[Reset]**: resetujte sve fabrički zadane postavke.
- **[SW VER]** (verzija softvera): saznajte verziju softverske jedinice.
- **[Language]**: podešeni jezik sistema (English / Deutsch / Italiano / Français / Norsk / Nederlands).

Napomena


- Ako u roku od 15 sekundi ne pritisnete nijednu tipku, meni će se zatvoriti.

5 Slušajte FM radio

Napomena

- Radio sat držite podalje od drugih elektronskih uređaja kako biste izbjegli radio smetnje.
- Za bolji prijem u potpunosti proširite i prilagodite položaj FM antene.

Slušajte FM radio stanice

- 1 Pritisnite  da biste uključili radio sa satom.
- 2 Pritisnite **SOURCE** više puta za odabir FM radija.
 - ↳ **[FM]** će biti prikazano 2 sekunde i uključice se FM ikona.
 - ↳ Jedinica će pronaći zadnju prilagođenu stanicu.
- 3 Pritisnite i držite **◀ TUN ▶** duže od 2 sekunde.
 - ↳ Radio sa satom automatski pronalazi stanicu sa jakim prijemom.
- 4 Ponovite korak 3 za pretragu više radio stanica.

Da biste ručno pronašli stanicu:

U FM režimu pritisnite **◀ TUN ▶** nekoliko puta za odabir frekvencije.

Automatski sačuvajte FM radio stanice

U režimu rada FM pretraživanja pritisnite i držite **SCAN** duže od 2 sekunde.

- ↳ Uređaj automatski čuva sve dostupne FM radio stanice i emitira prvu stanicu.

Ručno sačuvajte FM radio stanice



Napomena

- Možete sačuvati maksimalno 20 FM radio stanica.

- 1 Pronađite FM radio stanicu.
- 2 Pritisnite i držite **PRESET** duže od 2 sekunde za aktiviranje režima programiranja.
- 3 Pritisnite **◀ TUN ▶** više puta za odabir broja.
- 4 Pritisnite **PRESET** ponovo za potvrdu.
- 5 Ponovite korake 1 do 4 za čuvanje više FM radio stanica.



Savjet

- Da biste uklonili prethodno sačuvanu stanicu, sačuvajte drugu stanicu na njeno mjesto.

Odaberite unaprijed postavljenu radio stanicu

- 1 U FM režimu pritisnite **PRESET**.
- 2 Pritisnite **◀ TUN ▶** više puta za odabir sačuvane radio stanice, a zatim pritisnite **SELECT** za potvrdu.

Prikažite RDS informacije

RDS (Radio Data System) je usluga koja omogućuje prikazivanje dodatnih informacija o FM radio stanicama.

Dok slušate, pritisnite **MENU / INFO** više puta za pomijeranje kroz sljedeće informacije (ako su dostupne):

- Frekvencija stanice
- Naziv stanice
- Naziv programa

Koristite FM meni

- 1 U režimu rada FM pretraživanja pritisnite i držite **MENU / INFO** duže od 2 sekunde za pristup FM meniju.
- 2 Pritisnite **◀ TUN ▶** za kretanje kroz opcije menija:
 - **[Audio]**: izaberite Stereo ili Mono.
 - **[Scan]**: podešavanje skeniranja.
 - **[System]**: prilagodite podešavanje sistema.
- 3 Da biste odabrali opciju, pritisnite **SELECT**.
- 4 Ponovite korake 2-3 ako je bilo koja pod-opcija dostupna u opciji.

[Scan] (podešavanja skeniranja)

- **[All]** (sve stanice): skenirajte sve dostupne FM radio stanice.
- **[Strong]** (samo jake stanice): skenirajte samo FM radio stanice sa jakim signalom.

[System]


- **[Reset]**: resetujte sve fabrički zadane postavke.
- **[SW Version]**: saznajte verziju softverske jedinice.
- **[Language]**: podešeni jezik sistema (English / Deutsch / Italiano / Français / Norsk / Nederlands).

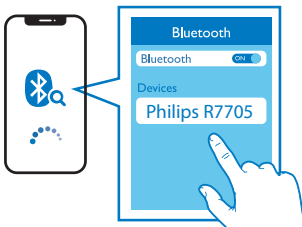
6 Bluetooth



Napomena

- Efektivni raspon rada između ove jedinice i uređaja sa omogućenim Bluetooth-om je približno 10 metara (33 stope).
- Bilo kakva prepreka između ove jedinice i vašeg uređaja sa omogućenim Bluetooth-om može da smanji radni domet.

Reprodukujte sa uređaja na kojem je omogućen Bluetooth

- 1 Pritisnite **SOURCE** više puta da biste izabrali Bluetooth režim rada.
↳ [BT] i  će treptati.
- 2 Kada je [Philips R7705] prikazano na vašem uređaju, odaberite ga za početak uparivanja i povezivanja. Ako je potrebno, unesite zadanu lozinku „0000“.



- ↳ Ako ne uspijete, potražite "Philips R7705" ili ako se ne možete upariti sa ovom jedinicom, pritisnite i držite  duže od 2 sekunde za ulazak u režim uparivanja.
 - ↳ Kada se uspješno spoji, [BT] i  će se okrenuti stabilno i čućete zvuk uparivanja.
- 3 Reprodukujte zvuk na spojenom uređaju.
↳ Zvuk se na ovu jedinicu strimuje sa vašeg uređaja sa omogućenim Bluetooth-om.

Da biste odspojili Bluetooth uređaj, isključite Bluetooth na svom uređaju.

7 Druge funkcije

Podesite vrijeme alarma

Podesite alarm

Napomena

- Alarm možete podesiti samo u stanju mirovanja.
- Provjerite jeste li pravilno podesili sat.

- 1 U stanju mirovanja pritisnite i držite **AL1** ili **AL2** duže od 2 sekunde za podešavanje vremena alarma.
- 2 Pritisnite **HR** da biste podesili sat i **MIN** da biste podesili minute, zatim pritisnite **AL1** ili **AL2** za potvrdu.
- 3 Pritisnite **◀ TUN ▶** za podešavanje vrste alarma (svakodnevno, jednom, radnim danom ili vikendom), a zatim pritisnite **AL1** ili **AL2** za potvrdu.
- 4 Pritisnite **◀ TUN ▶** za podešavanje izvora alarma (BT, DAB, FM ili zujanje), zatim pritisnite **AL1** ili **AL2** za potvrdu.
- 5 Pritisnite **◀ TUN ▶** za podešavanje glasnoće, zatim pritisnite **AL1** ili **AL2** za potvrdu.

Savjet

- Jedinica izlazi iz režima podešavanja alarma kada je u stanju mirovanja 15 sekundi.

Aktivirajte/deaktivirajte tajmer alarma

Pritisnite **AL1** ili **AL2** više puta za aktiviranje ili deaktiviranje tajmera alarma.

- ↳ Ako je mjerač alarma aktiviran, uključuje se indikator alarma.
- ↳ Ako je mjerač alarma deaktiviran, isključuje se indikator alarma.
- ↳ Alarm ponavlja zvonjenje sljedeći dan.
- ↳ Da biste zaustavili alarm, pritisnite odgovarajuće **AL1** ili **AL2**.

Odložite alarm

Kada se alarm oglasi, pritisnite **SNOOZE**.

↳ Alarm se odgađa i ponavlja 9 minuta kasnije.

Podesite tajmer mirovanja

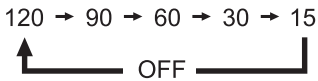
Ovaj radio sa satom može automatski da se prebaci u stanje pripravnosti nakon zadanog razdoblja.

- Pritisnite **SLEEP** nekoliko puta za odabir perioda (u minutama).

↳ Radio sa satom se automatski prebacuje u stanje pripravnosti nakon zadanog razdoblja.

Da biste deaktivirali tajmer za mirovanje:

- Pritisnite **SLEEP** više puta dok se ne pojavi [OFF] (isključeno).



Podesite glasnoću

Dok slušate, pritisnite **-VOL +** za podešavanje glasnoće.

Podesite svjetlinu ekrana

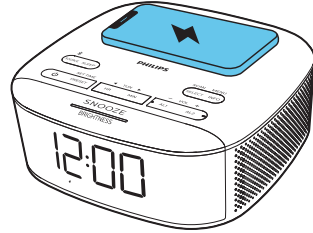
Pritisnite **BRIGHTNESS** više puta za postavku svjetline ekrana.

- **HIGH** (visoka)
- **MED** (srednja)
- **LOW** (niska)

Bežično punite svoj pametni telefon

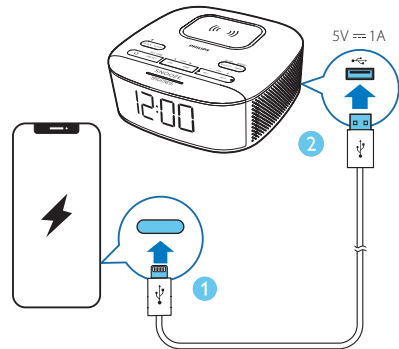
Stavite svoj pametni telefon na podlogu za bežično punjenje i bežično punjenje će se aktivirati.

- ↳ ⚡ će se prikazati.
- ↳ Ako se otkrije bilo koji strani predmet, ⚡ će treptati



Punjenje putem USB priključka

Punjenje vanjskog USB uređaja putem USB priključka na zadnjoj strani ovog uređaja.



8 Informacije o proizvodu

Napomena

- Podaci o proizvodu mogu da se promijene bez prethodne najave.

Pojačalo

Nazivno izlazno napajanje	2W x 2 RMS
---------------------------	------------

Pretraga

Opseg postavke	FM: 87,50 - 108,00 Mhz DAB: 174,928 - 239,200 Mhz
Mreža za postavku	50 KHz
Osjetljivost	
- Mono, 26 dB S/N odnos	<22 dBf
- Stereo, 46 dB S/N Odnos	<51,5 dBf
Totalna harmonija Distorzija	<3%
Odnos signala i šuma	>50 dBA

Bluetooth

Verzija Bluetooth-a	V5.0
Bluetooth frekvencija	2,402GHz-2,480GHz

Opšte informacije

Brend: Philips;
Adapter 1:
Model: SEW0902800P;
Ulaz: 100-240V~, 50/60 Hz, 1,0A;
Izlaz: 9V \equiv 2,8A, 25,2W
Adapter 2:
Model: AS340-090-AD280;
Ulaz: 100-240V~, 50/60 Hz, 1,2A;
Izlaz: 9V \equiv 2,8A, 25,2W

*razmjenljiva 3 pina BS 1363-1 i 2 pin en 50075

Bežično punjenje	Podržava Samsung brzo punjenje 9 W
USB izlaz za punjenje	5 V \equiv 1,0 A
Potrošnja energije tokom rada	<17,1 W
Potrošnja energije u stanju pripravnosti	<1 W
Dimenzije (Š x V x D)	153 x 68 x 153 mm
Težina (glavna jedinica)	606 g

9 Rješavanje problema



Upozorenje

- Nikada nemojte uklanjati kućište ovog uređaja

Da bi garancija ostala važeća, nikada ne pokušavajte sami popraviti uređaj. Ako naiđete na probleme prilikom korištenja ovog uređaja, prije zahtjeva za servisiranjem provjerite sljedeće tačke. Ako problem ostane neriješen, idite na web stranicu kompanije Philips (www.philips.com/support). Kad kontaktirate kompaniju Philips, imajte uređaj, broj modela i serijski broj u blizini.

Nema napajanja

- Provjerite je li utičnica za naizmjeničnu struju na jedinici ispravno spojena.
- Provjerite ima li struje na utičnici za naizmjeničnu struju.

Nema zvuka

- Podesite jačinu zvuka.

Nema odgovora jedinice

- Odspojite i ponovno spojite utikač za naizmjeničnu struju, zatim ponovo uključite jedinicu.

Loš radio prijem

- Radio sat držite podalje od drugih elektronskih uređaja kako biste izbjegli radio smetnje.
- U potpunosti proširite i prilagodite položaj radio antene.

Alarm ne radi

- Ispravno podesite sat/alarm.

Postavke sata/alarma izbrisane

- Napajanje je bilo prekinuto ili je utikač odspojen.
- Resetujte sat/alarm.

Loš kvalitet zvuka putem Bluetooth veze

- Prijem Bluetooth-a je loš. Pomjerite uređaj sa omogućenim Bluetooth-om bliže ovom uređaju ili uklonite prepreke između njih.
- Bluetooth funkcija nije omogućena na vašem uređaju. Pogledajte korisnički priručnik svog uređaja da biste saznali kako da omogućite Bluetooth.
- Ova jedinica je povezana sa drugim Bluetooth uređajem. Odspojite i pokušajte ponovo.

10 Obavijest

Sve promjene ili modifikacije napravljene na ovom uređaju koje izričito nije odobrila **kompanija „MMD Hong Kong Holding Limited“** može poništiti ovlaštenje korisnika za upravljanje proizvodom. Ovim, **kompanija „TP Vision Europe BV“** izjavljuje da je ovaj proizvod u skladu sa osnovnim zahtjevima i ostalim relevantnim odredbama Direktive 2014/53/EU. Izjavu o usklađenosti možete pronaći na www.philips.com/support.



Ovaj proizvod je u skladu sa zahtjevima Evropske zajednice za radio smetnje.



Ovaj proizvod je dizajniran i proizveden od visokokvalitetnih materijala i komponenti koje se mogu reciklirati i ponovo upotrijebiti.



Ovaj simbol označava da se proizvod ne smije odlagati kao kućni otpad i da ga treba dostaviti u odgovarajuće sabirno mjesto za recikliranje. Pridržavajte se lokalnih pravila i nikada ne odlažite proizvod i punjive baterije sa uobičajenim kućnim otpadom. Pravilno odlaganje starih proizvoda i punjivih baterija pomaže u sprječavanju negativnih posljedica po okoliš i zdravlje ljudi.



Bluetooth® riječ i logotipi su registrovani zaštitni znaci u vlasništvu kompanije Bluetooth SIG, Inc. i svaka upotreba takvih marki od strane MMD Hong Kong Holding Limited-a je licencirana. Ostali zaštitni znakovi i trgovačka imena pripadaju njihovim vlasnicima.



Specifikacije su podložne promjenama bez prethodne najave.

2020 © Philips i grb Philips Shield su registrovani zaštitni znakovi „Koninklijke Philips N.V.“ i koriste se pod licencom. Ovaj proizvod je proizvela i prodaje se pod odgovornošću kompanije „MMD Hong Kong Holding Limited“ ili jedne od njenih povezanih podružnica, a kompanija „MMD Hong Kong Holding Limited“ pruža garancije u vezi s ovim proizvodom.

TAR7705_00_UM_V1.0

