

Philips  
HD AV-Receiver-System



HTR9900

## Surround Sound ohne Kompromisse

mit High Definition 7.1 AV-Receiver

Dieses HD 7.1 AV-System passt perfekt zu Ihrem Cinema 21:9 LCD-Fernseher und garantiert ein ultimatives Kinoerlebnis mit reinstem HD-Sound von unterschiedlichsten Quellen. Für einen Kinoabend der Extraklasse!

### Reiner High Definition-Klang

- 7.1 Kanal Surround Sound für ein unglaubliches Kinoerlebnis
- Diskreter Verstärker und lineare Stromversorgung für puren Sound
- Handgefertigte, abgerundete Lautsprecher aus Holz für natürlichen Klang
- Ring Radiator Hochtöner für unglaublich feinen detailgetreuen Sound
- Erstklassige Tieftöner für puren HD-Sound bei jedem Beat
- Dolby TrueHD und DTS-HD für HiFi 7.1 Surround Sound

### HD-Kinoerlebnis

- Durch HDMI können Sie all Ihre AV-Quellen in High Definition genießen.
- Unterstützt Deep Color für lebhaftere Bilder in mehr als einer Milliarde Farben
- Integrierter HDMI-Verteiler stellt eine praktische Verbindung Ihrer Geräte zum Fernseher her
- Faroudja DCDi für unglaublich hochwertige Videowiedergabe

### Einfache Einrichtung und Bedienung

- 200 ms Verzögerung für Lip-Sync ermöglicht absolute Synchronisation von Video und Audio auf dem TV-Ausgang
- Bildschirmmenü mit Steuerung des Philips Blu-ray Disc-Player

# PHILIPS

# Besonderheiten

## Verbessert all Ihre AV-Quellen



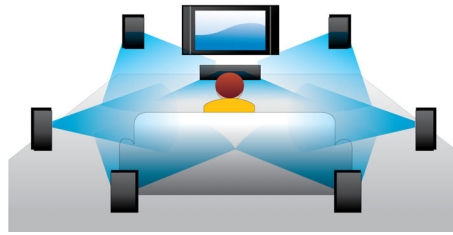
Die Wiedergabe von älteren analogen Quellen wird ab sofort angenehmer. Dieses System verbessert automatisch über eine HDMI-Verbindung all Ihre AV-Quellen auf High Definition-Qualität. So können Sie all Ihre Filme in großartiger HD-Qualität genießen.

## 200 ms Verzögerung für Lip-Sync



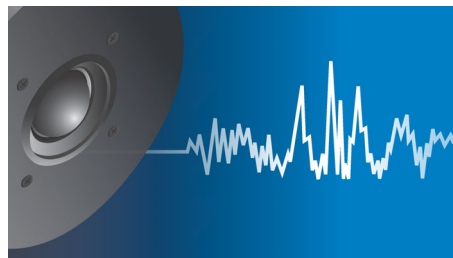
Bei den meisten Highend-Fernsehern ist der Verarbeitungsaufwand für Videosignale äußerst hoch. Dies führt zu Verzögerungen bei der Videowiedergabe und damit auch zu falscher Synchronisation von Audiosignalen. Mit unserer Lip-Sync-Funktion können Sie die Audiowiedergabe von Ihrem Receiver zwischen 0 ms und 200 ms verzögern, um Audio und Video aneinander anzugleichen. Dank des speziellen, nur an diesem Receiver vorhandenen TV-Eingangs ohne Verzögerung können Sie getrennte Einstellungen für die Audioausgabe über den Fernseher und über andere an Ihrem Receiver angeschlossene Geräte vornehmen. Dieser HD AV-Receiver bietet Ihnen uneingeschränktes Entertainment ohne fehlerhafte Synchronisation.

## Dolby TrueHD und DTS-HD



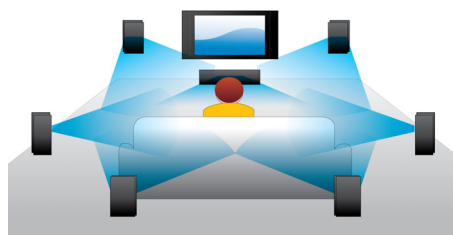
Dolby TrueHD bietet 7.1-Kanäle und DTS-HD High Resolution Audio von Ihren Blu-ray-Discs. Die Audiowiedergabe ist praktisch nicht zu unterscheiden vom Studio-Master. So hören Sie das, was Sie der Produzent hören lassen wollte. DTS-HD High Resolution Audio und Dolby TrueHD vervollständigen Ihr hochauflösendes Home Entertainment.

## Ring Radiator Hochtöner



Ring Radiator Hochtöner für unglaublich feinen detailgetreuen Sound

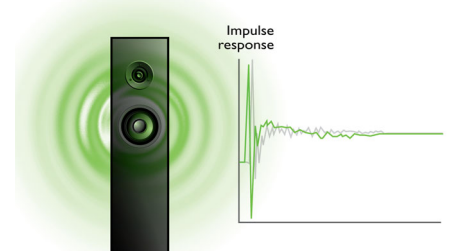
## 7.1 Kanal Surround Sound



Genießen Sie unterschiedlichste Inhalte stets in bester Soundqualität. Lassen Sie sich bei Filmen

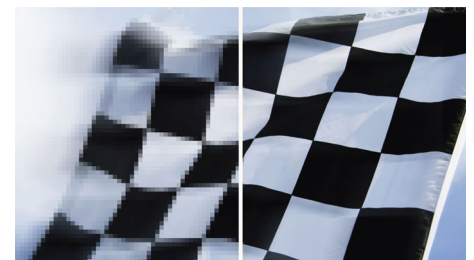
vom reinen 7.1 Surround Sound mitreißen. Bei Musik, die keinen Surround Sound erfordert, stellt das System intuitiv auf 2.1 Stereo Sound um, der bei Musik das beste Sounderlebnis bietet. Selbstverständlich können Sie immer zwischen den diversen voreingestellten Soundmodi wählen – von reinem Stereosound oder 7-Kanal Stereo bis Dolby TrueHD und DTS Master Audio 7.1 Surround Sound für das beste HD-Sounderlebnis.

## Erstklassige Tieftöner



Erstklassige Tieftöner für puren HD-Sound bei jedem Beat

## Faroudja DCDi



Genießen Sie unglaublich scharfe und qualitativ hochwertige Videos auf Ihrem Progressive Scan TV mit Faroudja DCDi. Diese Funktion beseitigt Zackeneffekte, die bei einem Standard-Video mit Zeilensprungverfahren insbesondere bei bewegten Bildern auftreten, und liefert trotzdem natürlich wirkende Action-Szenen. Entdecken Sie mit klareren Bildern neue Dimensionen des Fernseherlebnisses.

# Daten

## Ton

- Ausgangsleistung (RMS): 130 W pro Kanal, Stereo: 2 x 115 W, bei Betrieb aller Kanäle 7 x 60 W (alle bei 8 Ohm, 1 kHz, THD 0,08 %), Subwoofer 1 x 200 W
- Verstärker: 7-Kanal, Klasse A/B, diskret, Hochstrom
- Klirrfaktor: 0,08 % (bei Nennleistung)
- Intermodulationsverzerrung: 0,08 % (bei Nennleistung)
- Dämpfungsfaktor: 8 Ohm: > 60
- Eingangsempfindlichkeit und -impedanz: 300 mV/47 kOhm
- Frequenzgang: (+/- 0,5 dB) 20 ~ 20 k Hz
- Signal/Rausch-Verhältnis: (IHF A-bewertet) > 100 dB (Referenz Nennleistung 8 Ohm), > 90 dB (Referenz 1 W 8 Ohm)
- D/A-Konverter: 24 Bit, 192 kHz
- A/D-Wandler: 24 Bit, 192 kHz
- DSP: Dual Core 32-Bit
- Verbesserung der Soundqualität: Höhen- und Bassregelung
- Soundsystem: Dolby Digital, Dolby Digital EX, Dolby Prologic IIx, DTS 96/24, dts Es, DTS Neo:6, Stereo, Dolby Digital Plus, Dolby True HD, DTS HD, Mehrkanal-Stereo
- Variables Crossover-Kabel: 60 - 150 Hz
- Lip-Sync: 0 - 200 ms (Standardeinstellung TV: 0 ms)
- Auslöserausgang DC-Spannung: 12 V/150 mA

## Lautsprecher

- Center-Lautsprecher: 2 Wege
- Center-Lautsprecherchassis: 25 mm Soft-Kalotten-Hochtöner von Vifa, 2 x 100 mm Peerless HDS-PPB-Woofers
- Center-Leistungsregelung: Kontinuierlich 80 Watt, 100 Watt Spitzenleistung
- Center-Lautsprecherempfindlichkeit: 86 dB (2,83 V bei 1 m)
- Center-Lautsprecher-Impedanz: 8 Ohm
- Center-Frequenzbereich: 80 - 20 k Hz
- Center-Crossoverfrequenz: 2 kHz
- Satellitenlautsprecher: 2 Wege, 4 Fußbodenständer, 2 für das Bücherregal
- Satellitenlautsprecher-Treiber: 25 mm Soft-Kalotten-Hochtöner von Vifa, 2 x 100 mm Peerless HDS-PPB-Woofers
- Satellitenleistungsregelung: Kontinuierlich 80 Watt, 100 Watt Spitzenleistung
- Satellitenempfindlichkeit: 86 dB (2,83 V bei 1 m)
- Satellitenlautsprecher-Impedanz: 8 Ohm
- Satellitenlautsprecher-Frequenzbereich.: 80 - 20 k Hz
- Satelliten-Crossoverfrequenz: 2 kHz
- Subwoofer-Typ: Aktiver, Bassreflex-System, Anpassbare Amplitudensteuerung
- Ausgangsleistung Subwoofer: 200 W
- Subwoofer-Impedanz: 4 Ohm
- Subwoofer-Frequenzbereich: 35 - 200 Hz
- Subwoofer-Treiber: 203 mm Long-Throw-Woofers
- Subwooferdetails: Variable Frequenzsteuerung von 50 - 200 Hz, Ausgangspegel-Steuerung, Phasenschalter (NOR/REV), Line-Eingang, Ein/Aus-

## Schalter

- Ausführung: Wood, Klavierlackierung

## Bild/Anzeige

- HDMI-Version: 1.3a
- Bildoptimierung: Faroudja DCDi, 10 Bit Deep Color, Video Upscaling(720p, 1080i/p)

## Unterstützte Display-Auflösung

- **Videoformate**
- Auflösung Aktualisierungsrate
- 1080p bei 24/50/60 Hz
- 1080i 50, 60 Hz
- 720p 50, 60 Hz
- 576p 50 Hz
- 576i 50 Hz
- 480p 60 Hz
- 480i 60 Hz

## Anschlüsse

- Vordere/seitliche Anschlüsse: Kopfhörerausgang, Optischer Digital-Eingang, S-Video-Eingang, FBAS-Eingang, Linker/rechter Audio-Eingang
- Rückseitige Anschlüsse: HDMI-Eingang 4 x, Komponenten-Eingang 3 x, S-Video-Eingang 4 x, Composite-Eingang 4 x, Analoges Audio-Eingang 6 x, Analoges EXTERNAL 7.1-Kanal-Eingang, Optischer Digital-Eingang 2 x, Koaxialer Digital-Eingang 2 x, HDMI-Monitorausgang, Komponenten-Monitorausgang, Composite-RECORD-Ausgang, S-Video-Monitorausgang, S-Video-RECORD-Ausgang, Analoges Audio-RECORD-Ausgang 2 x, 7.1-Kanal-Audio-PRE-Ausgang, OPTISCHER Digital-Ausgang, Koaxialer Digital-Ausgang, UKW-Tuner-Antenne, AM-Tuner-Antenne, Remote-Ein-/Ausgang, RS232C (Steuerung und Softwareaktualisierung), Auslöserausgang (+12 V, 150 mA), Analoges Audio-Eingang (einschließlich Tuner)

## Tuner/Empfang/Übertragung

- Frequenz-Bänder: AM, UKW
- RDS: Sendername

## Komfort

- Fernbedienung: Multifunktionale Blu-Ray-Fernbedienung
- OSD-Bildschirm-Sprachen: Englisch, Französisch, Deutsch, Russisch, Spanisch
- Smart Equalizer: mit Mikrofon

## Zubehör

- Mitgeliefertes Zubehör: MW-Antenne, UKW-Antenne, Mikrofon, Fernbedienung, Batterien für Fernbedienung, Kurzanleitung, Benutzerhandbuch, Weltweite Garantiekarte, Netzkabel 2 x

## Leistung

- Stromversorgung Receiver: 230V, 50 Hz
- Stromverbrauch Receiver: 435 W
- Standby-Stromverbrauch Receiver: < 1,8 W
- Stromversorgung Subwoofer: 220 ~ 240 V, 50 Hz

- Stromverbrauch Subwoofer: 200 W
- Standby-Stromverbrauch Subwoofer: Normal 4 W, niedriger Standby < 0,3 W

## Abmessungen

- Abmessungen Gerät (B x H x T): 435 x 167 x 394 mm
- Gerätegewicht: 13,3 kg
- Abmessungen Center-Lautsprecher (B x H x T): 435 x 104 x 95 mm
- Gewicht des Center-Lautsprechers: 5 kg
- Breite des Front-Lautsprechers: 275 mm
- Höhe des Front-Lautsprechers: 1.118 mm
- Tiefe des Front-Lautsprechers: 288 mm
- Gewicht des Vorder-Lautsprechers: 18 kg
- Abmessungen Surround Sound-Lautsprecher (B x H x T): 275 x 1.118 x 288 mm
- Gewicht des Surround-Lautsprechers: 18 kg
- Breite des Back-Lautsprechers: 175 mm
- Höhe des Back-Lautsprechers: 400 mm
- Tiefe des Back-Lautsprechers: 195 mm
- Gewicht des Back-Lautsprechers: 7,2 mm
- Abmessungen Subwoofer (B x H x T): 336 x 425 x 366 mm
- Gewicht des Subwoofers: 22,5 kg
- Verpackungsabmessungen 1 (B x H x T): 575 x 450 x 540 mm
- Verpackungsgewicht 1: 36 kg
- Verpackungsabmessungen 2 (B x H x T): 575 x 450 x 540 mm
- Verpackungsgewicht 2: 36 kg
- Verpackungsabmessungen 3 (B x H x T): 1145 x 450 x 540 mm
- Verpackungsgewicht 3: 50,9 kg

## Rückseitige Anschlüsse

- Komponenten-Video-Eingang: 3
- HDMI: 4



Ausstellungsdatum  
2017-04-04

Version: 3.0.8

12 NC: 8670 000 53746  
EAN: 87 12581 48896 3

© 2017 Koninklijke Philips N.V.  
Alle Rechte vorbehalten.

Technische Daten können ohne vorherige Ankündigung geändert werden. Die Marken sind Eigentum von Koninklijke Philips N.V. oder der jeweiligen Firmen.

[www.philips.com](http://www.philips.com)