

Always there to help you

Register your product and get support at
www.philips.com/welcome

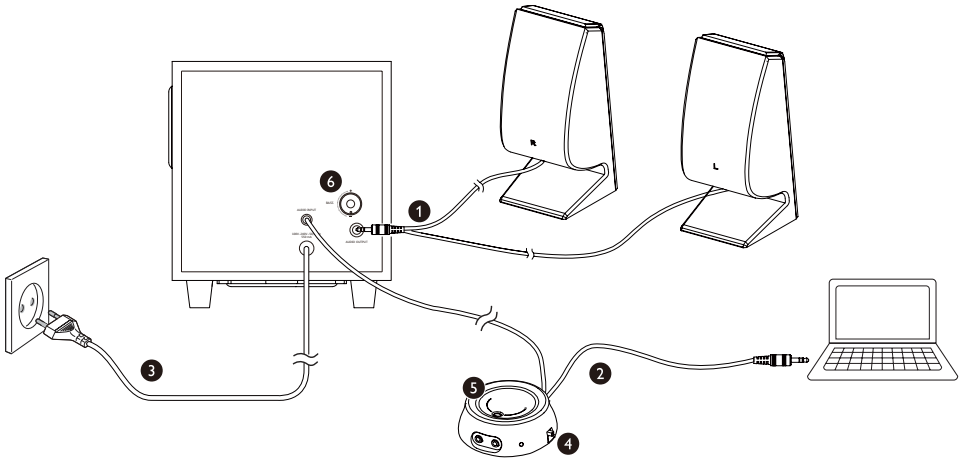


SPA4355/12



Kullanım kılavuzu

PHILIPS



İçindekiler

1	Önemli	2
	Güvenlik	2
	Bildirim	2
2	Multimedya hoparlörünüz	4
3	Multimedya hoparlörünüzü kullanma	5
	İsteğe bağlı fonksiyon	5
4	Ürün bilgileri	6
5	Sorun giderme	7

1 Önemli

Güvenlik

Önemli güvenlik talimatları

- Tüm bu talimatları okuyun ve takip edin.
- Ürüne sıvı damlamasını veya sıçramasını önleyin ve vazo gibi sıvıyla dolu nesnelere ürünün üzerine yerleştirmeyin.
- Güç ünitesi bağlantısını tamamen kesmek için, ürünün elektrik fişi elektrik prizinden çıkarılmalıdır.
- Ürünün elektrik fişi engellenmemeli veya kullanım sırasında kolayca erişilebilir olmalıdır.
- Yakılmış mum gibi açık alev kaynakları ürünlerin üzerine kesinlikle yerleştirilmemelidir.
- Bu ürünü doğrudan gün ışığından, çıplak alevlerden veya diğer ısı kaynaklarından koruyun.
- Şimşekli fırtınalarda veya uzun süre kullanılmadığı dönemlerde ürünün fişini prizinden çıkarın.
- Güç kablosunu çıkarırken, her zaman kablodan değil fişten tutarak çekin.
- Yalnızca üretici tarafından belirtilen elektrikli parçalar/aksesuarları kullanın.
- Ürünün güç bağlantısını kesmek için güç kablosu, fiş veya adaptöre kolayca erişebileceğinizden emin olun.

! Uyarı

- Bu ürünün muhafazasını kesinlikle çıkarmayın.
- Bu ürünü hiçbir zaman diğer elektrikli ekipmanların üzerine koymayın.

İşitme güvenliği



! Dikkat

- İşitme duyusunda hasar meydana gelmesi ihtimalini önlemek için, uzun süre boyunca yüksek sesle müzik dinlemeyin. Sesi güvenli bir seviyeye ayarlayın. Ses düzeyi arttıkça güvenli dinleme süresi kısalmaktadır.

Kulaklıklarınızı kullanırken aşağıdaki hususları göz önünde bulundurun.

- Makul süreler boyunca, makul ses seviyelerinde dinleyin.
- İşitme duyunuz uyum sağlasa bile ses seviyesini sürekli olarak arttırmamaya dikkat edin.
- Ses seviyesini, çevrenizi duymayacağınız kadar yükseltmeyin.
- Potansiyel olarak tehlikeli durumlarda dikkatle davranmalı veya dinlemeye geçici olarak ara vermelisiniz.
- Kulaklıklardan aşırı yüksek ses basıncı geldiğinden, işitme kaybına neden olabilir.

Bildirim

Cihaz üzerinde yapılan, Philips Consumer Lifestyle tarafından açıkça onaylanmayan her türlü değişiklik, kullanıcının bu cihazı çalıştırma yetkisini geçersiz kılar.



Bu ürün, Avrupa Birliği radyo parazitini gereksinimlerine uygundur.

Eski ürününüzün atılması



Bir ürüne, çarpı işaretli tekerlekli çöp arabası işaretli etiket yapıştırılması, söz konusu ürünün 2002/96/EC sayılı Avrupa Yönergesi kapsamında olduğu anlamına gelir. Lütfen, elektrikli ve elektronik ürünlerin toplanması ile ilgili bulunduğunuz yerdeki sistem hakkında bilgi edinin.

Lütfen, yerel kurallara uygun hareket edin ve eskiyen ürünlerinizi, normal evsel atıklarınızla birlikte atmayın.

Eskiyen ürününüzün atık işlemlerinin doğru biçimde gerçekleştirilmesi, çevre ve insan sağlığı üzerinde olumsuz etki oluşturulmasını önlemeye yardımcı olur.

2 Multimedya hoparlörünüz

Ürünümüzü tercih ettiğiniz için teşekkür ederiz,
Philips dünyasına hoş geldiniz!

Philips'in sunduğu destekten tam olarak
yararlanmak için, ürününüzü [www.philips.com/
welcome](http://www.philips.com/welcome) adresinde kaydettirin.

3 Multimedya hoparlörünüzü kullanma

- 1 Hoparlör fişini ses çıkış soketine (①) takın.
- 2 Sağ hoparlördeki ses giriş fişini bilgisayarınızın ses çıkış soketine (②) bağlayın.
- 3 AC fişini AC güç soketine (③) takın.
- 4 Uzaktan kumanda üzerindeki güç düğmesini **ON** (④) konumuna getirin.
↳ Uzaktan kumanda üzerindeki sarı LED ışığı yanar.
- 5 Ses seviyesini uzaktan kumandayı (⑤) veya bilgisayar uygulamasını kullanarak ayarlayın.
- 6 Bası (⑥) ayarlamak için **BASS** düğmesini çevirin.
- 7 Kullanımdan sonra uzaktan kumanda üzerindeki güç düğmesini **OFF** konumuna getirin ve fişi çekin.

İsteğe bağlı fonksiyon

- **Kulaklıkla dinlemek için:**

🎧 soketine bir kulaklık (ürünle birlikte verilmez) bağlayın.

- **MP3 çalar gibi bir harici ses cihazından müzik çalmak için:**

- 1 MP3 bağlantı kablosunu (ürünle birlikte verilmez) **AUX** soketine ve cihazdaki kulaklık soketine takın.
- 2 Cihazda müzik çalın.

4 Ürün bilgileri

AC gücü

Model	SPA4355
-------	---------

Giriş	100V-240~ 50/60Hz, 550mA
-------	--------------------------

5 Sorun giderme

Garantinin geçerliliğini korumak için ürünü kendi olanaklarınızla onarmaya çalışmayın.

Ürünü kullanırken sorun yaşarsanız, servis talep etmeden önce aşağıdaki noktalara başvurun. Sorun çözülmezse, www.philips.com/support adresinde ürünüünüzü kaydettirin ve destek alın.

- Hoparlörlerin doğru bir şekilde kurulduğundan emin olun.
- LED ışığın yandığından emin olun.



Specifications are subject to change without notice
© 2012 Koninklijke Philips Electronics N.V.
All rights reserved.

SPA4355_12_UM_V3.0

