

Registrer dit produkt, og få support på  
[www.philips.com/welcome](http://www.philips.com/welcome)

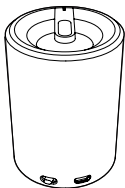
SBA3110/00

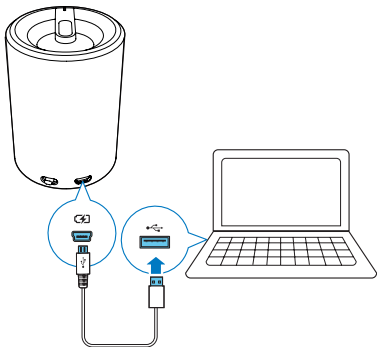


Brugervejledning

---

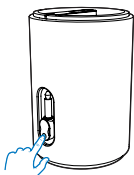
**PHILIPS**



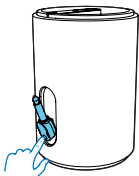




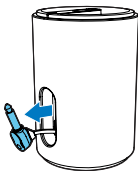
1



2

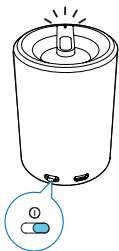


3

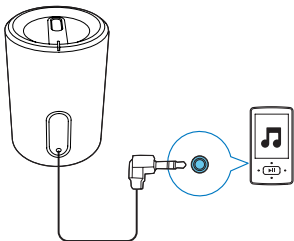


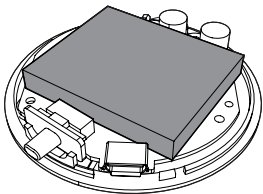


1



2





# 1 Vigtigt

---

## Sikkerhed

---

### Vigtige sikkerhedsinstruktioner

- Respekter alle advarsler.
- Følg alle instruktioner.
- Benyt ikke dette apparat i nærheden af vand.
- Ventilationsåbninger må ikke blokeres. Installer apparatet i overensstemmelse med producentens instruktioner.
- Installer ikke enheden i nærheden af varmekilder som f.eks. radiatorer, varmeapparater, ovne eller andre enheder (inkl. forstærkere), der producerer varme.
- Brug kun tilbehør og ekstraudstyr, der er godkendt af producenten.
- Al servicering skal udføres af kvalificeret personale. Enheden skal serviceres, hvis den er blevet beskadiget, f.eks. hvis netledningen beskadiges, der er blevet spildt væske på apparatet, der er kommet fremmedlegemer ind i enheden, enheden er blevet udsat for regn eller fugt, eller hvis enheden ikke fungerer normalt eller er blevet tabt.
- Enheden må ikke udsættes for dryp eller sprøjt.
- Placer aldrig farlige genstande på enheden (f.eks. væskefyldte genstande eller tændte lys).



### Advarsel

- Kabinettet bør aldrig tages af apparatet.
- Placer aldrig dette apparat på andet elektrisk udstyr.

# Meddelelse

Enhver ændring af dette apparat, som ikke er godkendt af Philips Consumer Lifestyle, kan annullere brugerens ret til at betjene dette udstyr. Dette produkt overholder EU's krav om radiointerferens.



## Bortskaffelse af udtjente produkter

Når et produkt er forsynet med dette symbol med en overkrydset affaldsspand på hjul, betyder det, at produktet er omfattet af EU-direktiv 2002/96/EC.




Undersøg reglerne for dit lokale indsamlingssystem for elektriske og elektroniske produkter.

Følg de lokale regler, og bortskaf ikke dine udtjente produkter sammen med almindeligt husholdningsaffald. Korrekt bortskaffelse af udtjente produkter er med til at forhindre negativ påvirkning af miljø og helbred.

Dit produkt indeholder batterier, som er omfattet af EU-direktivet 2006/66/EC, og som ikke må bortskaffes sammen med almindeligt husholdningsaffald. Undersøg venligst de lokale indsamlingsregler for batterier, da korrekt bortskaffelse er med til at forhindre negativ påvirkning af miljø og helbred.



Indlever altid produktet til en fagmand, når det indbyggede batteri skal fjernes. 

## 2 Kom godt i gang

Følg altid instruktionerne i dette afsnit i den angivne rækkefølge. Hvis du kontakter Philips, vil du blive bedt om apparatets modelnummer og serienummer. Modelnummeret og serienummeret står på undersiden af apparatet. Skriv numrene her:

Modelnr: \_\_\_\_\_

Serienr: \_\_\_\_\_



---

## Strømforsyning

Højtaleren kan bruge et indbygget genopladeligt batteri.

### Sådan oplades det indbyggede batteri:

Tilslut din højttaler til PC'en via det medfølgende USB-kabel.

↳ Strømindikatoren tændes.

- Strømindikatoren slukker, når batteriet er fuldt opladet.

---

## Afspilning

- 1 Træk lydindgangsstikket ud af højttaleren.
- 2 Drej knappen for at tænde for højttaleren.  
↳ LED-indikatoren lyser.
- 3 Slut højttaleren til din enhed med lydindgangsstikket.
- 4 Juster lydstyrken, og naviger i dit lydindhold på enheden.
- 5 Efter brug skal du frakoble din enhed fra højttaleren og dreje knappen for at slukke for højttaleren.

## 3 Produktinformation

---

Vurderet effekt	2 W RMS
DC-input	USB 5 V 500 mA
Indbygget Li-Polymer-batteri	3,7 V 500 mAh

---

# 4 Fejlfinding



## Advarsel

- Kabinettet bør aldrig tages af apparatet.

Prøv aldrig selv at reparere systemet, da garantien i så fald bortfalder. Hvis der opstår fejl på apparatet, bør du kontrollere følgende punkter, inden du bestiller reparation. Hvis der fortsat er problemer, skal du gå til Philips websted på [www.philips.com/welcome](http://www.philips.com/welcome). Når du kontakter Philips, skal du sørge for at have apparatet ved hånden, og at modelnummeret og serienummeret er tilgængelige.

**Ingen strøm:** Genoplad din højttaler.

**Ingen lyd:** Juster lydstyrken på din enhed.

**Ingen reaktion fra højttaleren:** Genstart højttaleren.





All registered and unregistered trademarks are property of their respective owners.

© 2012 Koninklijke Philips Electronics N.V.

All rights reserved.

SBA3110\_00\_UM\_V1.0

