

Guia de Começo Rápido



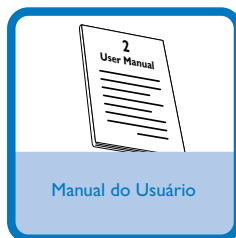
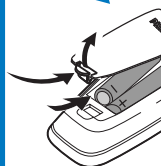
Passo A *Conectar*

Passo B *Configurar*

Passo C *Desfrutar*

O que você encontra na Caixa?

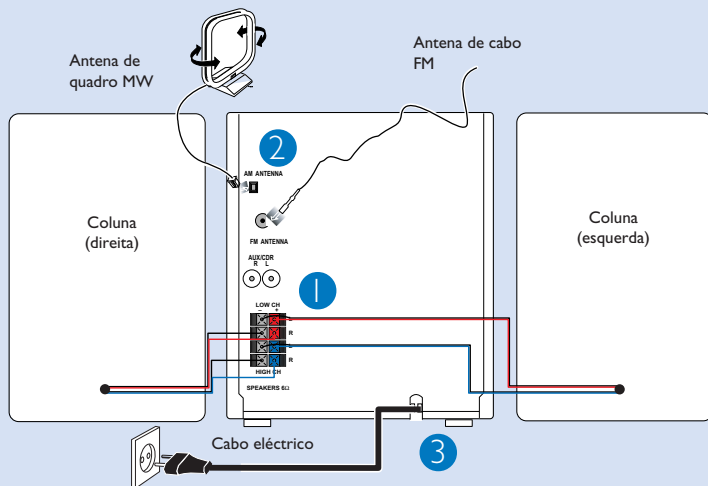
Você encontra estes itens abrindo a caixa.



Passo A Conectar

- 1 Ligue os cabos dos altifalantes.
- 2 Ligue as antenas MW e FM.
- 3 Ligue os cabos de alimentação do sistema.

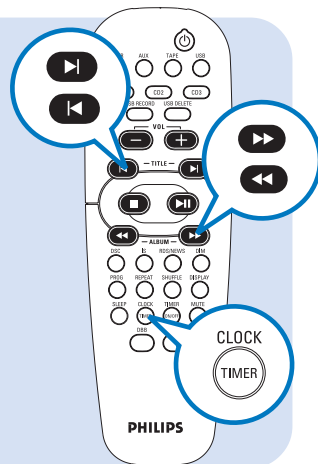
Tip
Consulte o Manual do Utilizador para ver outras opções de ligação.



Passo B Configurar

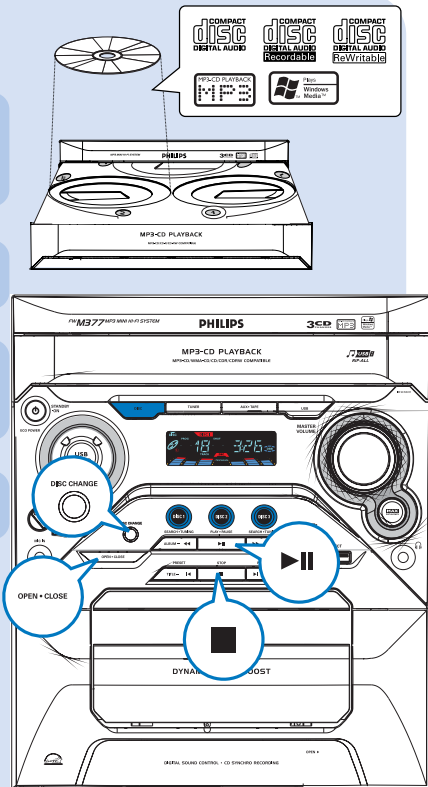
Acertar o relógio

- 1 No modo em espera ou visualização do relógio, prima uma vez **CLOCK•TIMER**. Em qualquer outro modo de fonte, prima duas vezes **CLOCK•TIMER**.
- 2 Prima repetidamente ◀ ou ▶ na aparelhagem para acertar a hora.
- 3 Prima repetidamente ◀ ou ▶ na aparelhagem para acertar os minutos.
- 4 Prima novamente **CLOCK•TIMER** para memorizar a hora acertada.



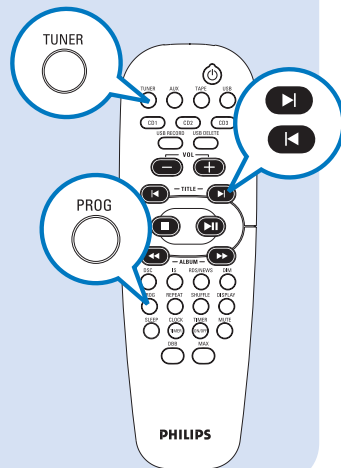
Reproduzir um disco

- 1 Prima **OPEN•CLOSE** para a abrir o tabuleiro de discos. Coloque um máximo de dois discos nos tabuleiros de discos individuais. Para colocar o terceiro disco, prima **DISC CHANGE**.
→ Certifique-se de que a etiqueta do disco está virada para cima.
- 2 Prima **OPEN•CLOSE** para a fechar o tabuleiro de discos.
- 3 Prima **DSC 1/2/3** (ou **CD 1/2/3** no controlo remoto) O disco actual é reproduzido de uma vez e prima **▶ ||** para iniciar a leitura.
- 4 Prima **STOP ■** para interromper a leitura.



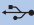
Programar e sintonizar estações de rádio

- 1 Prima **TUNER** para seleccionar a fonte de sintonização.
- 2 Prima **PROG** durante mais de dois segundos para programar todas as estações disponíveis por ordem de banda de frequências.
- 3 Prima **◀** or **▶** até ser visualizado o número de pré-sintonização da estação desejada.



Reprodução de um dispositivo de armazenamento em massa USB

WesternCom o sistema Hi-Fi, você pode usar memória flash USB (USB 2.0 ou USB 1.1), players de flash USB (USB 2.0 ou USB 1.1), cartões de memória (requer um leitor de cartão adicional para funcionar com esse sistema Hi-Fi).

- 1 Introduza uma ficha do cabo USB (não incluído) na tomada  da unidade.
- 2 Pressione **USB** uma vez ou mais para seleccionar **USB**.
- 3 Reproduza os ficheiros áudio do USB tal como faz com os álbuns/faixas de um CD.

Função de cópia

- 1 Insira um dispositivo de armazenamento em massa USB com espaço livre suficiente no soquete **USB DIRECT**  do aparelho.
- 2 Prepare a origem a ser gravada.
- 3 Pressione **USB RECORD** para iniciar a cópia.
- 4 A qualquer momento, basta pressionar **STOP**  para interromper a cópia.

Tip

As características de leitura detalhadas e funções adicionais são descritas no manual do utilizador fornecido.



© Royal Philips Electronics N.V. 2007
All rights reserved.

<http://www.philips.com>

