

Philips
Multimedia Speakers 2.1

SPDTM-basport
2,75" satellitdrev
5,25" subwoofer
120 W



SPA7355

PC-højttaler med kraftfuld, fyldig lyd

Enestående lytteoplevelse

SPA7355/12 har en 50 W udgang understøttet af SPD™-patenteret basportteknologi, som giver en dyb, rund lyd med mindre forvrængning. Designet med 2-vejs diskantenhøjttaler samt en basenhed, som gengiver både høje, lave og mellemtonefrekvenser i en maksimal balanceret lyd.

Fyldig, kompleks lyd

- Innovativ SPD™-basportteknologi for dyb, rund lyd
- Samlet udgangseffekt på 50 W RMS
- 2-vejs diskantenhed og subwooferdesign
- Diskantenhed i Mylar-materiale for lyd i high definition
- PP drivermateriale
- Driveren med dæmpning reducerer vibrationer og lydforvrængning

Moderne design

- Attraktiv højglans-finish

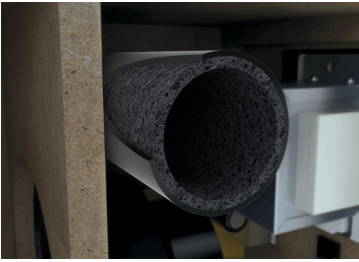
Enkelhed

- Praktisk Aux-ind- og udgang til hovedtelefoner på forsiden af højttaleren
- Nem lydstyrkekontrol på satellit
- Kompatibel med alle medier

PHILIPS

Vigtigste nyheder

SPD™-teknologi



Philips Sound Purification Duct (SPD) basportteknologi leverer de dybe, rene toner i den oprindelige baslyd. Ved hjælp af et SPD-skummateriale på den indvendige overflade af basrøret reducerer den specielle akustiske dæmpning, der er opfundet af Philips, støjturbulens og stabiliserer afstemningsfrekvensen. Philips' tekniske og forbrugerbaserede test bekræfter, at denne buffer giver mindre farvet baslyd af renere kvalitet.

2-vejs højttalersystem



En tovejs højttaler med to drivere producerer høje frekvenser fra diskantenheden og lave og mellemfrekvenser fra subwooferen. Dette maksimerer outputtet med en mere balanceret lyd end i den mere almindeligt brugte envejs struktur, hvor en enkelt driver skal producere

alle frekvenser. Så kan du nyde bedre akustik med klare stemmer og høje toner sammen med kraftfuld bas, og det hele til en meget konkurrencedygtig pris med Philips' nyeste sortiment af højttalere.

Mylar-diskantenhed



Det unikke Mylar-materiale, der bruges i diskantenhederne, sikrer utrolig lyddefinition. Det komplette område for høje frekvenser gengives perfekt, så musik bliver levende, og film lyder, præcis som de skal. Diskantenheden er integreret i 2-vejs designet og forbedrer de høje frekvenser, hvilket resulterer i renere, mere fyldige og præcise lyde i perfekt samarbejde med subwooferen. Forbedret klarhed betyder, at du kan identificere alle de forskellige elementer i musikken. Lyt til enkelte instrumenter, hør stemmerne mere klart, og nyd din musik med forfriskende mange detaljer.

PP drivermateriale

Polypropylen (PP) -materialet i driveren, som er blød, muliggør bedre højfrekvenslyde. Det hjælper med at rulle ud og frembringer en renere lyd med større klarhed og balance.

Brugen af dette letvægtsmateriale, som er nemmere at integrere med diskantenheden, resulterer i færre vibrationer.

AUX-ind- og udgang til hovedtelefon



Nu kan du nyde din yndlingsmusik og underholdning online endnu lettere og mere praktisk via Aux-ind- og udgangsstikket til hovedtelefonerne på forsiden af højttalerne. Hvis du vil tilslutte et andet udstyr end computeren, skal du sædvanligvis tage 3,5 mm stikket ud af computeren, og det er ikke altid belejligt. Men med Aux-ind- og udgangen til hovedtelefonerne på forsiden kan du hurtigt og nemt lytte til musik direkte fra næsten enhver enhed.

Driver med dæmpning

En enkelt højttalerdriver modtager normalt en specifik frekvensafsnitsvibration nær kanten af membranen, hvilket ofte resulterer i lydforvrængning. Dette problem kan løses ved at anvende Mylar, en ensartet monomer og et meget lettere materiale, end man normalt bruger, omkring drivercylinderen. Materialet omgiver cylinderen i en perfekt symmetrisk ring, og den deraf følgende dæmpende effekt undertrykker den asynkrone vibration, hvilket giver en mere balanceret og naturlig lyd.

Specifikationer

Lydsystemer

- Samlet udgangseffekt: 50 W
- Strøm: 220V 50 Hz
- Frekvensområde: 20 Hz - 20 kHz
- Inputimpedans: 20k ohm
- Signal/støjforhold: >75 dB
- THD: <1%

Lydsystemer, L/R kanaler

- Nominel udgangseffekt: 12,5W x2
- Lydforstærker: Klasse-AB forstærker
- Kanalseparation: >45 dB
- indgangssensitivitet: 320 mV

Subwoofer-lydsystemer

- Nominel udgangseffekt: 25 W
- lydforstærker: Klasse-AB forstærker (BTL)
- indgangssensitivitet: 110 mV

Venstre/højre højttaler

- Højttalerdriver: 2,75" bredspektret + 1" mylar-diskantenhed
- Drivereffektområde: 1-30 Wx2
- Frekvensområde: 80 Hz-20 kHz
- Nominel impedans: 4 ohm
- Følsomhed: 86 dB (2,83 V ved 1 m)

Subwooferhøjttaler

- Højttalerdriver: 5,25"
- Drivereffektområde: 2-120 W
- Frekvensområde: 45 Hz-200 Hz
- Nominel impedans: 4 ohm
- Følsomhed: 88 dB(2,83 V /1 m)

Tilslutningsmuligheder

- Kabellængde: Netledning, lyd kabel, satellitkabel :

1,3 M

- Stik: 3,5 mm stereo

Strøm

- LED-strømindikator: Gul

Indhold af emballage

- Subwoofer
- Lynstartguide
- Fjernbetjening: Kablet
- 3,5 mm stereo line-kabel: Fast
- Antal satellitter: 2

Emballagens mål

- Mål på emballage (B x H x D):
39,3 x 26,5 x 28,3 cm
- EAN: 87 12581 64433 8
- Bruttovægt: 4,2 kg
- Nettovægt: 3,9 kg
- Antal medfølgende produkter: 1
- Emballagetype: Emballage
- Taravægt: 0,3 kg
- Type af hyldeplacering: Liggende

Produktmål

- Mål på produkt (B x H x D): 21,7 x 22,5 x 22,5 cm
- Vægt: 2,924 kg

Yderemballage

- Bruttovægt: 9 kg
- GTIN: 1 87 12581 64433 5
- Ydre indpakning (L x B x H): 39,5 x 29,5 x 54,6 cm
- Nettovægt: 7,8 kg
- Antal forbrugeremballager: 2
- Taravægt: 1,2 kg



Udgivelsesdato
2014-08-09

Version: 3.1.4

12 NC: 8670 000 90227
EAN: 87 12581 64433 8

© 2014 Koninklijke Philips N.V.
Alle rettigheder forbeholdes.

Specifikationer kan ændres uden varsel. Varemærker tilhører Koninklijke Philips N.V. eller deres respektive ejere.

www.philips.com