

PHILIPS

家庭影院聲霸

8000 series

TAB8805/96

Quick Start Guide

快速操作指南



在以下網站上註冊產品並獲得支援

www.philips.com/support

重要訊息

請在使用本產品之前閱讀並理解所有說明。因未遵守說明而造成的損壞不在保修範圍內。

協助與支援

有關產品使用說明及疑問，請訪問
www.philips.com/support：

- 下載用戶手冊和快速入門指南
- 觀看視訊教程（僅限於特定的型號）
- 查找常見問題 (FAQ) 的答案
- 通過電子郵件向我們發送問題

請按照網站上的說明選擇您的語言，然後輸入您的產品型號。

或者，您可以聯繫所在國家 / 地區的客戶服務。聯繫之前，請記下產品的型號和序列號。您可在產品的背面或底部找到此訊息。

安全

小心觸電或發生火災！

- 在建立或更改任何連接之前，請確保所有設備均已與電源插座斷開連接。
- 切勿讓本產品及附件與雨或水接觸。切勿將液體容器（如花瓶）置於產品旁邊。如果有液體濺到本產品表面或內部，請立即斷開其電源。請與客戶服務聯繫，對產品進行檢查後再使用。

- 切勿將本產品和附件放置在靠近明火或其它熱源的地方，包括陽光直射處。
- 切勿將物體插入本產品的通風槽或其它開口。
- 將電源插頭或設備耦合器用作斷電設備時，該斷電設備應可以隨時使用。
- 電池（安裝的電池組或電池）不得暴露在陽光，火焰等過熱的環境中
- 在雷電天氣之前，應斷開本產品的電源。
- 斷開電源線時，應始終握住插頭，而不能拉電纜。

小心短路或起火！

- 在將本產品連接到電源插座上之前，請確保電源電壓與產品背面或底部印刷的電壓值相匹配。如果電壓不同，切勿將產品連接到電源插座上。

小心受傷或損壞本產品！

- 切勿將本產品或任何物體放在電源線或其它電子設備上面。
- 如果在低於 5°C 的溫度下運送本產品，請先拆開產品的包裝並等待其溫度達到室溫，再將其連接至電源插座。
- 本產品的部件可能由玻璃製造。請小心處理，以免受到傷害或造成損壞。

小心過熱！

- 有關標識和電源功率，請參閱產品背面或底部的型號銘牌。
- 切勿將本產品安裝在封閉的空間內。務必在產品周圍留出至少 10~15 公分的空間以便通風。確保窗簾或其它物體不會遮擋產品上的通風槽。

小心汙染!

- 請勿混合使用電池（舊電池與新電池或碳電池與鹼性電池等等）。
- 電池安裝不正確會有爆炸危險。只能用相同或相當的型號更換。
- 如果電池電量耗盡或遙控器長時間不用，請取下電池。
- 電池含有化學物質，因此應適當地進行處理。

吞嚥電池的危險!

- 切勿吞食電池，否則可能導致化學燒傷危險！如果您不慎吞食電池或者電池以其他方式進入您的體內，請立即就醫。
- 新電池以及使用過的電池均應遠離兒童放置。
- 如果電池倉無法關閉牢固，請停止使用。請務必放在兒童接觸不到的地方並聯繫製造商。
- 本產品的配套遙控器包含一節硬幣電池或鈕扣電池。如果不慎吞食該硬幣電池或鈕扣電池，短短 2 小時內即可造成嚴重的體內燒傷進而導致死亡。



此款 II 類設備具有雙重絕緣，不提供保護接地。

產品維護

只能用微細纖維清潔布清潔本產品。

取出一次性電池

要取出一次性電池，請參閱電池安裝部分。

低功率警語

- 取得審驗證明之低功率射頻器材，非經核准，公司、商號或使用者均不得擅自變更頻率、加大功率或變更原設計之特性及功能。
- 低功率射頻器材之使用不得影響飛航安全及干擾合法通信；經發現有干擾現象時，應立即停用，並改善至無干擾時方得繼續使用。
- 前述合法通信，指依電信管理法規定作業之無線電通信。低功率射頻器材須忍受合法通信或工業、科學及醫療用電波輻射性電機設備之干擾。

5G 警語

- 應避免影響附近雷達系統之操作。



EN Download Philips Sound App

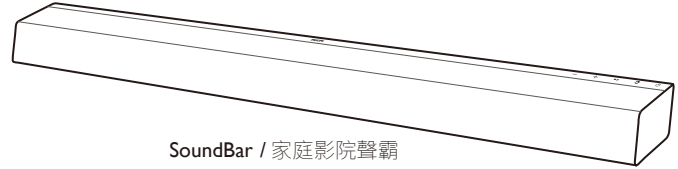
TW 下載 Philips Sound 應用程式





EN Before using your product, read all accompanying safety information

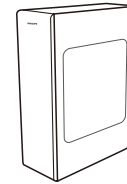
TW 使用產品前, 請閱讀隨附的所有安全訊息



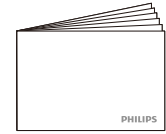
SoundBar / 家庭影院聲霸



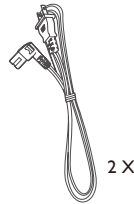
Remote Control
遙控器



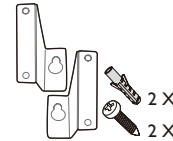
Wireless Subwoofer
重低音喇叭



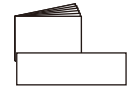
Quick start guide
快速操作指南



Power Cord *
電源線



Wall Bracket
Gum Cover
Screws (for wall)
壁掛安裝包



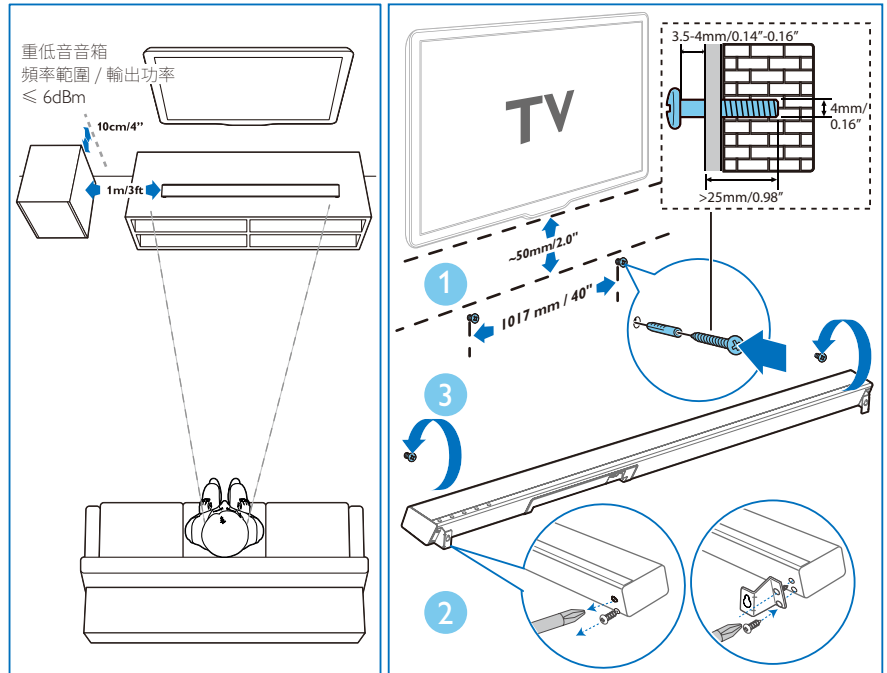
Warranty Card /
Wall Mount Guide
保修卡 / 壁掛指引

1



EN Position the SoundBar / Wall mount the SoundBar (optional)

TW 安放音箱 / 壁掛音箱 (可選)



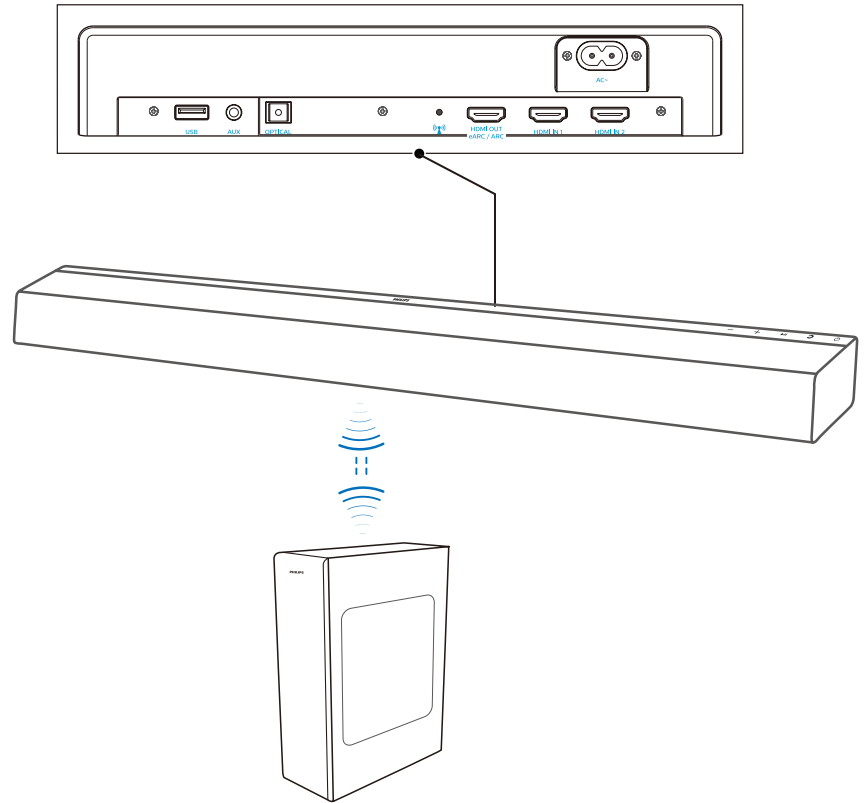
Suggested wall mounting height: You are suggested to install the TV first before wall mounting the soundbar. With a TV preinstalled, wall mount the soundbar 50mm/2.0" in distance from the bottom of the TV. If you wall mount the soundbar first, Drill 2 parallel holes (Ø 3-8 mm each according to wall type) in the wall. The distance between the holes should be 1017mm/40".

建議壁掛高度：建議您在壁掛家庭影院聲霸之前先安裝電視。預裝電視後，將家庭影院聲霸安裝在距電視底部 50mm/2.0" 的位置。如果想壁掛家庭影院聲霸，則先在牆上鑽 2 個平行孔（根據牆的類型選 Ø3-8 mm）。孔之間的距離應為 1017mm/40"。

2

EN Connect the SoundBar

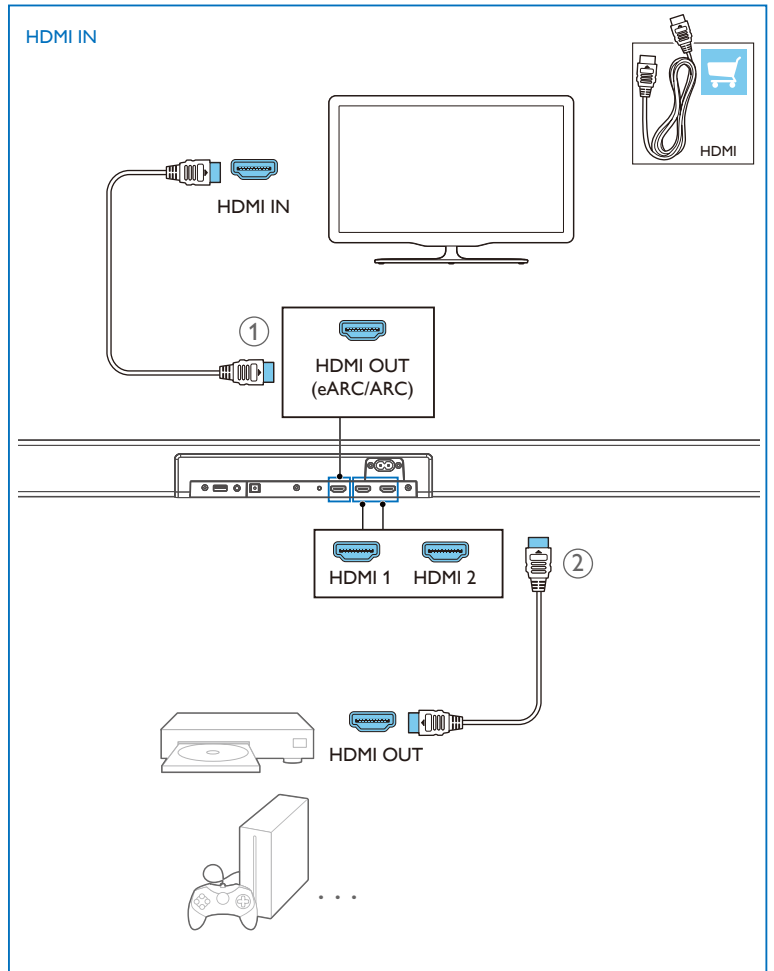
TW 連接音箱



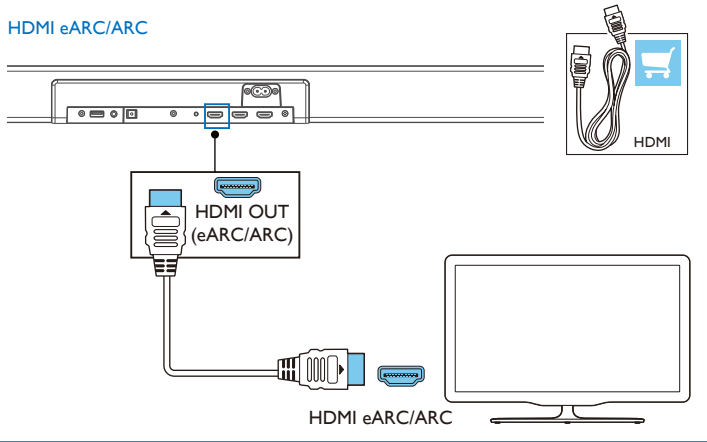
3

EN Hear audio from TV in one of the following ways

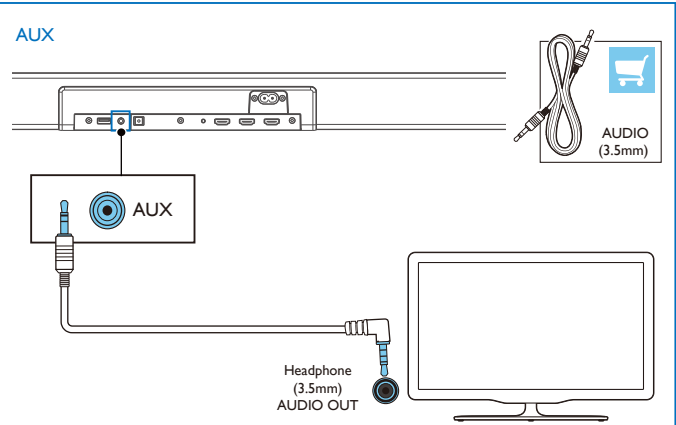
TW 通過以下方式連接電視的音頻來源



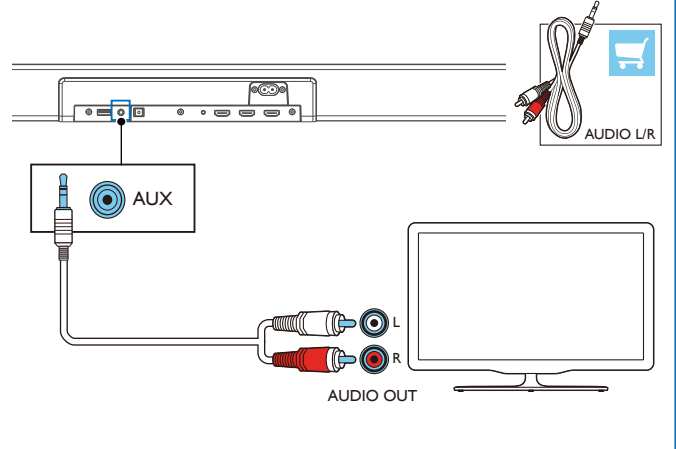
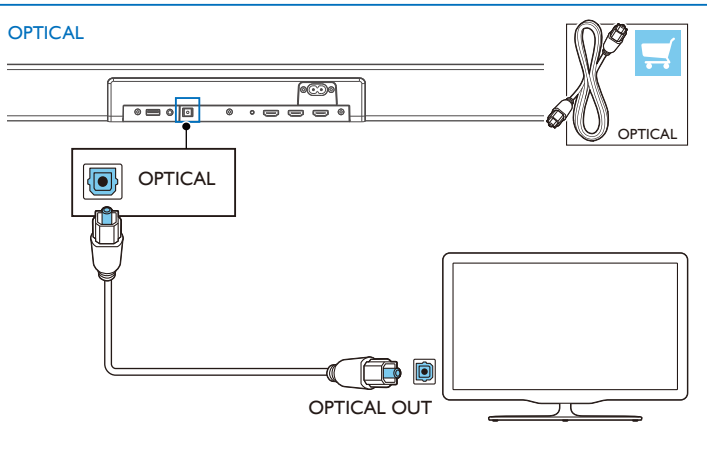
HDMI eARC/ARC



AUX



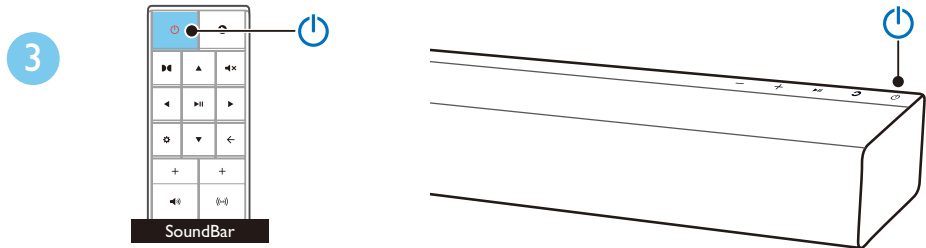
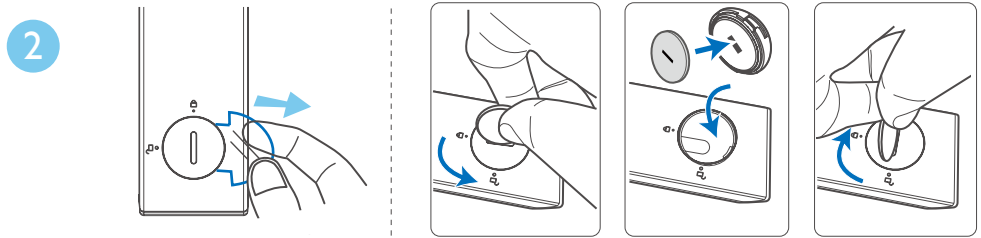
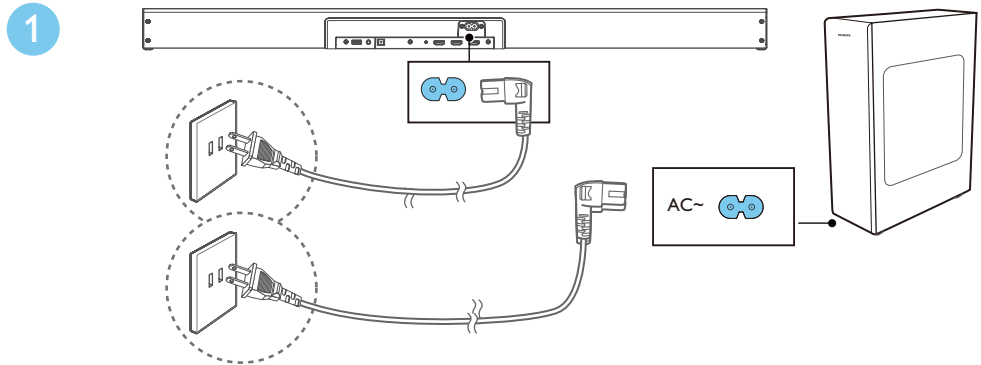
OPTICAL



4

EN Switch on the SoundBar

TW 開啟音箱

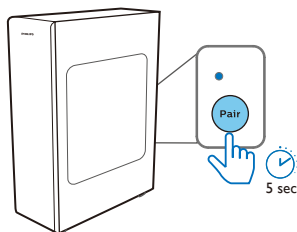




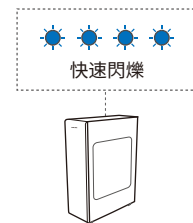
EN Manual subwoofer set up (no subwoofer connection / sound)

TW 手動設置低音炮 (如果無法自動連接 / 無聲音)

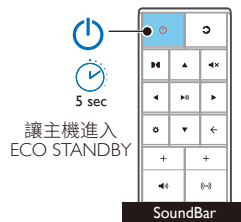
1



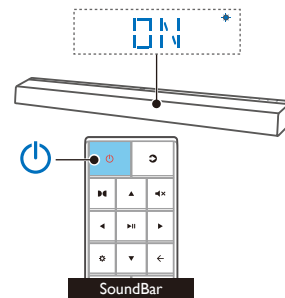
2



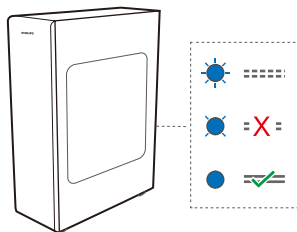
3



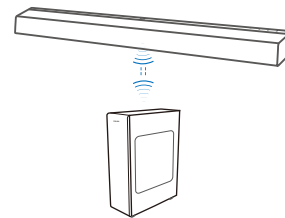
4



5



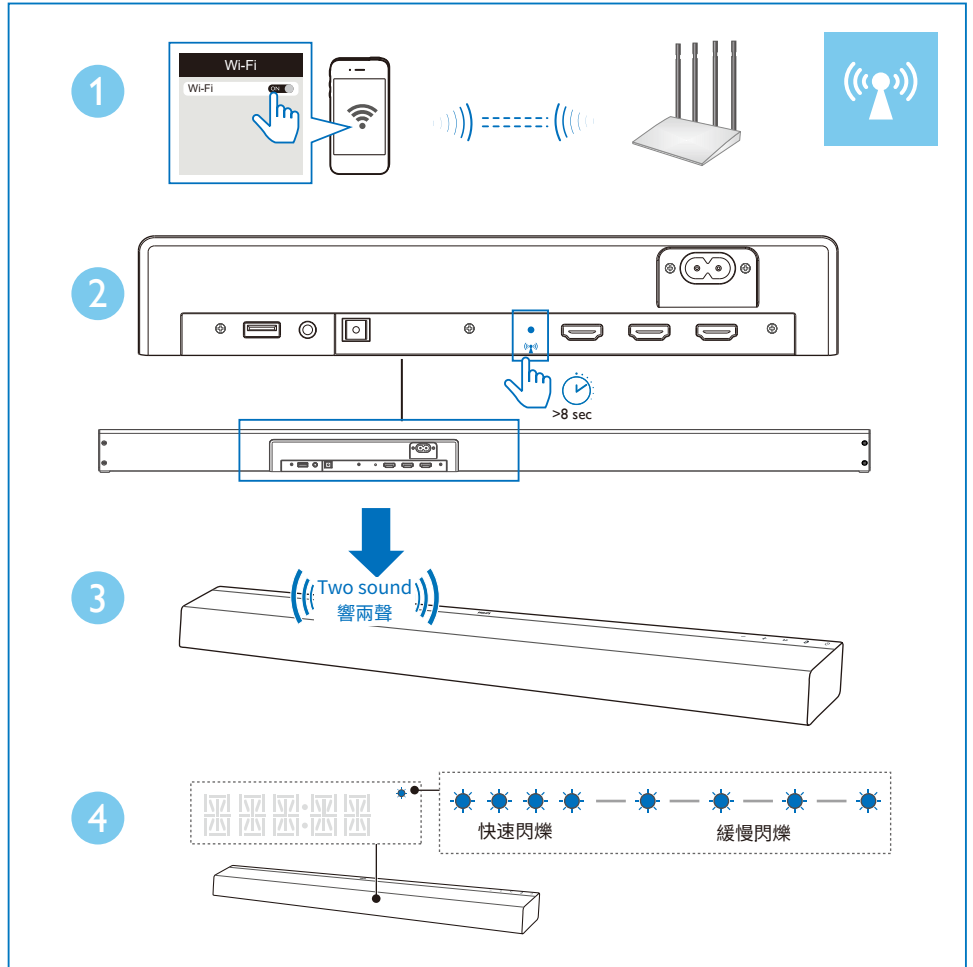
6



5

EN Wi-Fi set up

TW Wi-Fi設置

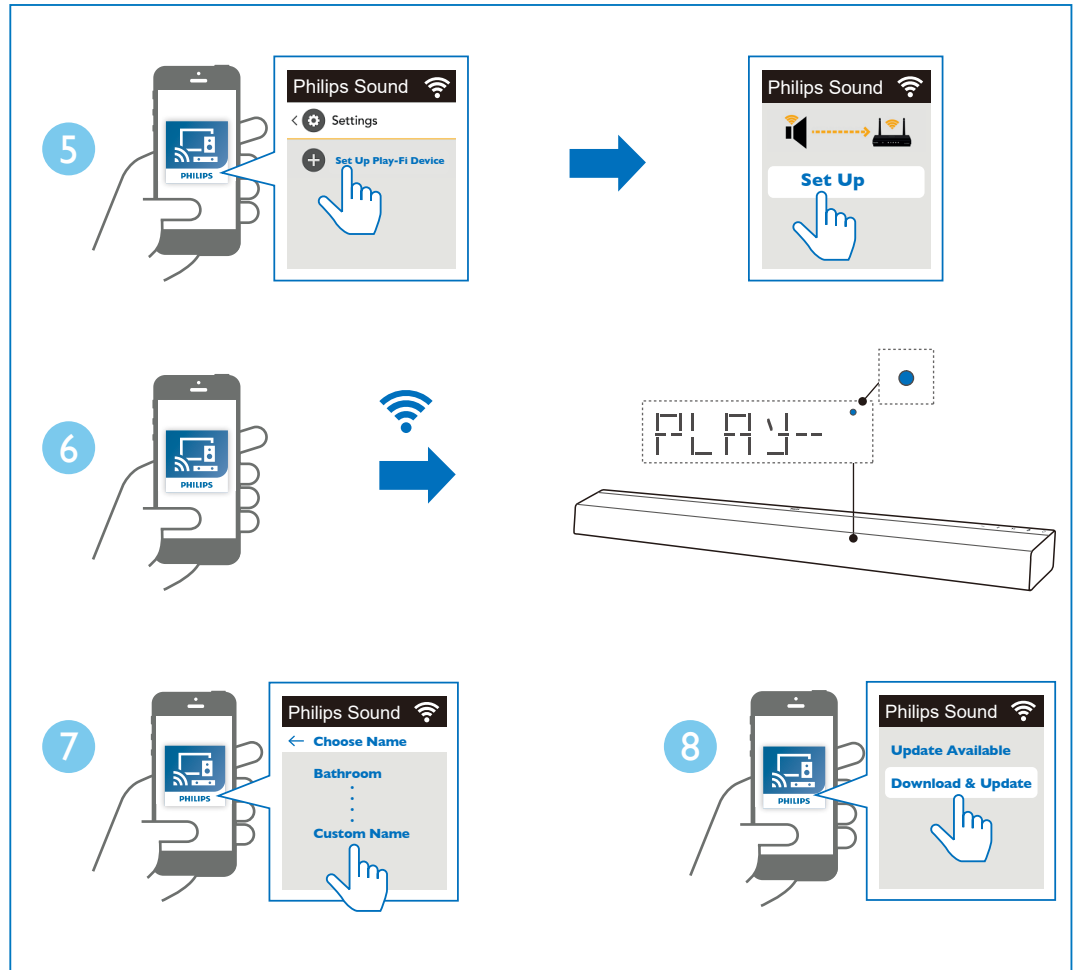




EN Upgrade is required after initial set up. Without the upgrade, not all product features can be available.

TW 初始設置後需要升級。如果不升級更新，部分功能將無法使用。

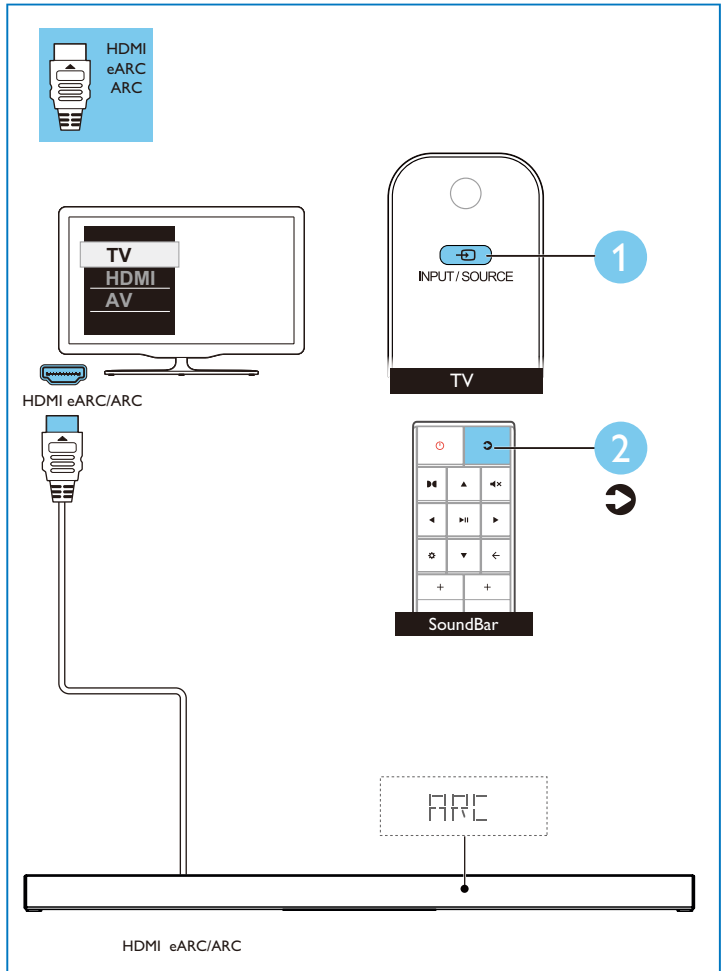
- Choose name / 選擇名字
- Update Available / 有可用更新
- Download & Update 下載 & 更新

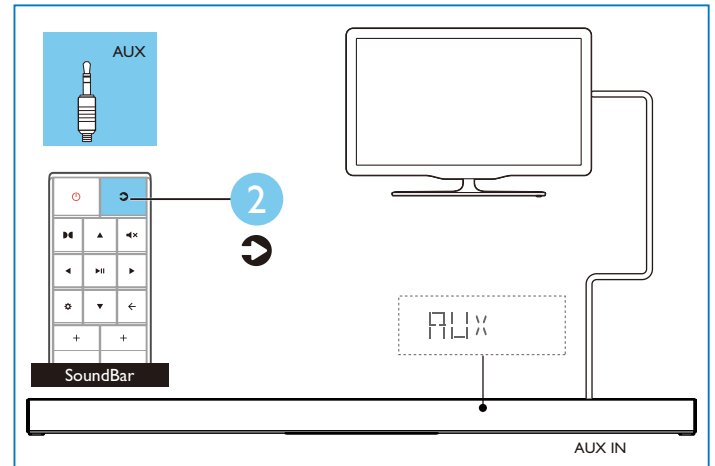
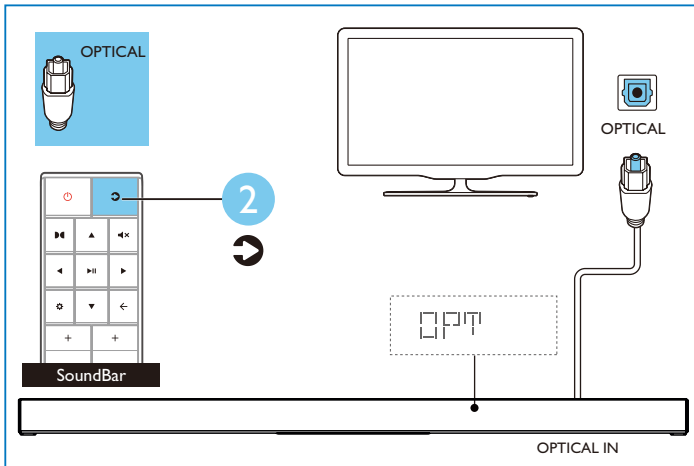
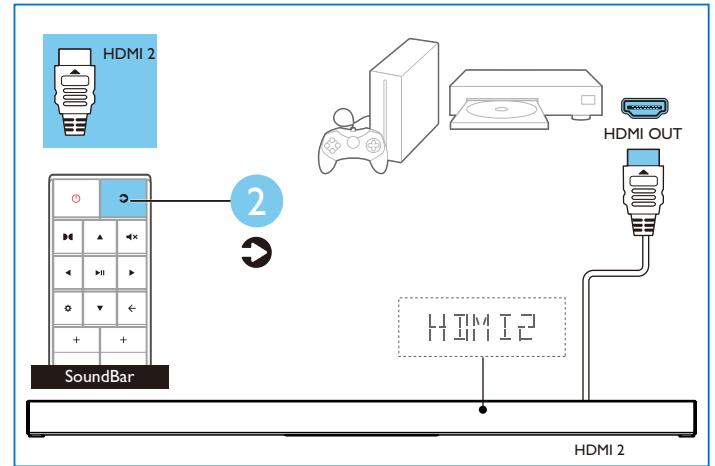
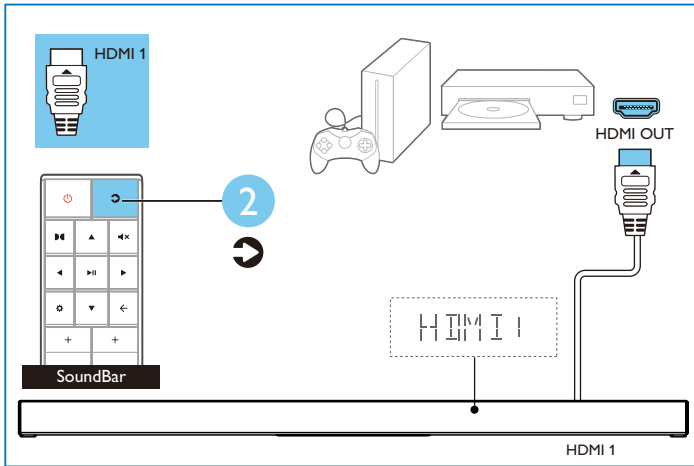


6

EN Select the correct audio source

TW 選擇正確的音頻來源

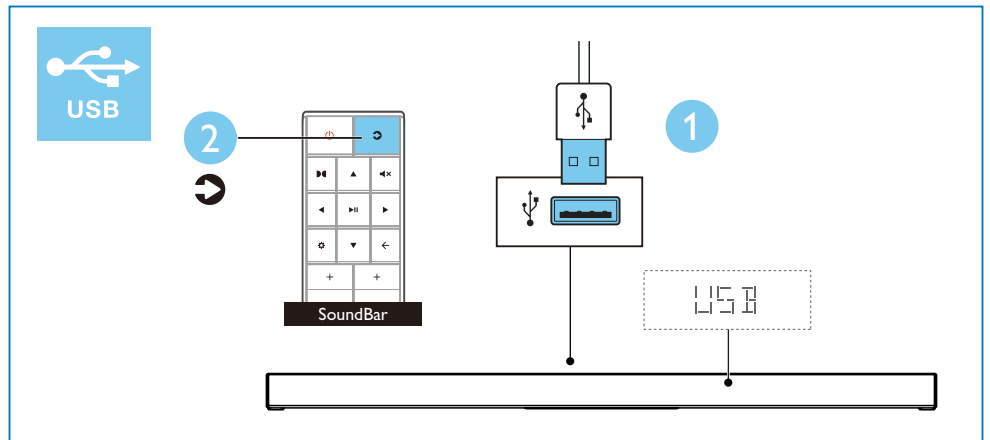
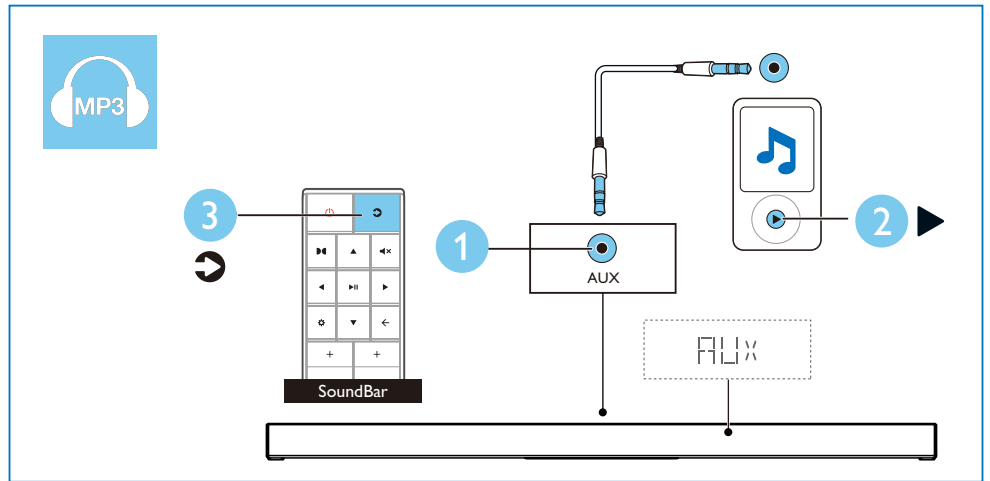




7

EN Play other devices

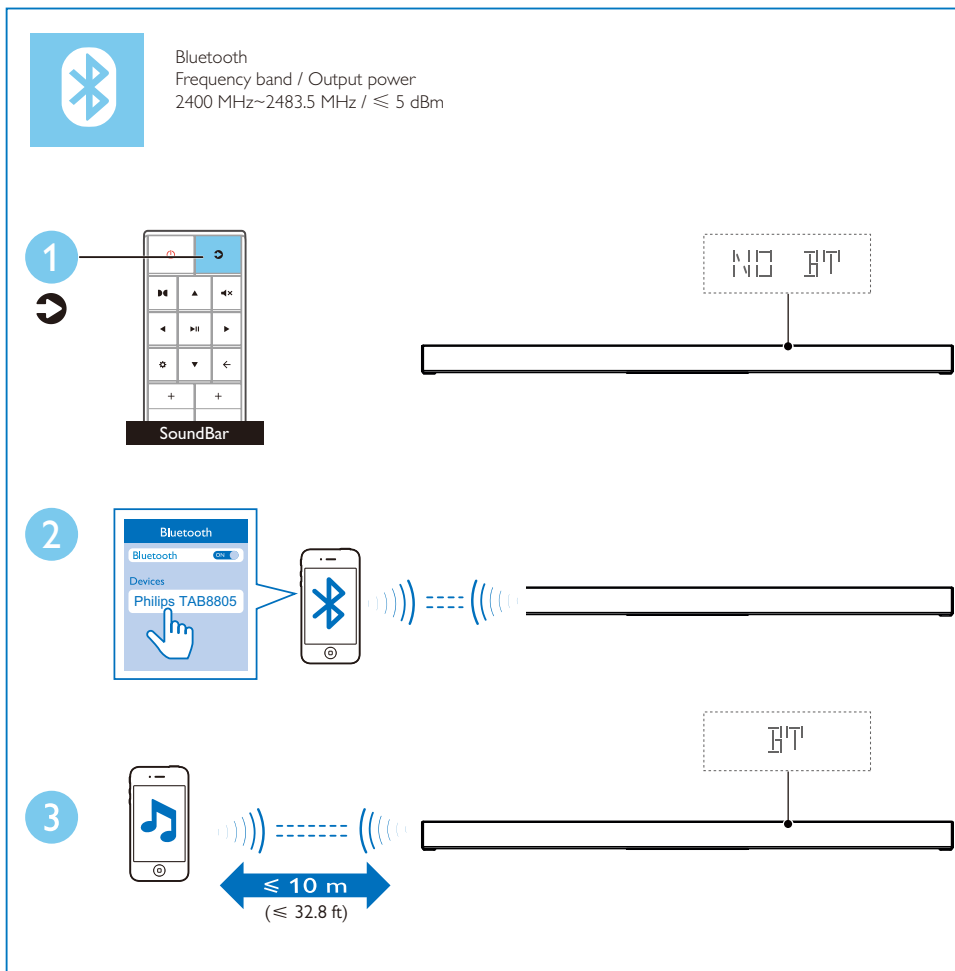
TW 連接其他設備



8

EN Play audio through Bluetooth

TW 通過藍牙播放音頻



設備名稱 Equipment name		家庭影院聲霸					型號 (型式) Type designation (Type)	TAB8805/96
單元 Unit	限用物質及其化學 Restricted substances and its chemical symbols							
	鉛 Lead (Pb)	汞 Mercury (Hg)	鎘 Cadmium (Cd)	六價鉻 Hexavalent chromium (Cr ⁺⁶)	多溴聯苯 Polybrominated biphenyls (PBB)	多溴二苯醚 Polybrominated diphenyl ethers (PBDE)		
Housing 外殼	○	○	○	○	○	○		
Subwoofer 超重低音箱	○	○	○	○	○	○		
Loudspeakers 喇叭單元	○	○	○	○	○	○		
PWBs 電路板	○	○	○	○	○	○		
Accessories (Remote control) 配件 (遙控器)	—	○	○	○	○	○		
Other cables 其他線材	—	○	○	○	○	○		

備考 1. “超出 0.1 wt %” 及 “超出 0.01 wt %” 係指限用物質之百分比含量超出百分比含量基準值。
Note 1: “Exceeding 0.1 wt %” and “exceeding 0.01 wt %” indicate that the percentage content of the restricted substance exceeds the reference percentage value of presence condition.

備考 2. “○” 係指該項限用物質之百分比含量未超出百分比含量基準值。
Note 2: “○” indicates that the percentage content of the restricted substance does not exceed the percentage of reference value of presence.

備考 3. “—” 係指該項限用物質為排除項目。
Note 3: The “—” indicates that the restricted substance corresponds to the exemption.



EN For more information about using this product, visit
www.philips.com/support

TW 有關使用該產品的更多訊息, 請訪問
www.philips.com/support



www.philips.com/support



Specifications are subject to change without notice. Please visit www.Philips.com/support for the latest updates and documents.

Philips and the Philips Shield Emblem are registered trademarks of Koninklijke Philips N.V. and are used under license.

This product has been manufactured by and is sold under the responsibility of MMD Hong Kong Holding Limited or one of its affiliates, and MMD Hong Kong Holding Limited is the warrantor in relation to this product.

