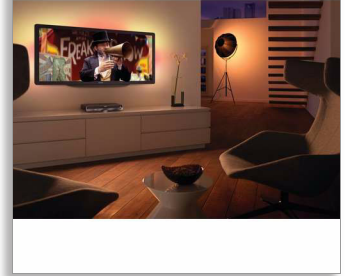


„Philips“ 9000 series
Blu-ray“ leistuvas

„Qdeo“
„TI Burr-Brown DACs“
3D atkūrimas



BDP9600

Aukščiausios kokybės kino vaizdas ir garsas

Pasinerkite į tikrą garso ir vaizdo pramogą, konkuruojančią su realybe įspūdingame trimačiame formate. Matykite ryškų ir aiškų vaizdą, suderintą su kokybišku garsu šiame elegantiškos išvaizdos nuostabiame „Philips Blu-ray“ diskų grotuve.



Žr. daugiau

- „Qdeo“ vaizdo apdorojimas tobulos formos filmams
- „Blu-ray“ 3D diskų įrašo perklausa „Full HD“ 3D patirčiai namuose
- „Net TV“ populiarioms interneto paslaugoms, taip pat ir vaizdo įrašų pardavimams*
- DLNA tinklo sąsaja skirta mėgautis kompiuteryje esančia muzika ir vaizdais
- „DivX Plus HD Certified“ – mėgaukitės didelės raiškos „DivX“ atkūrimu

Išgirskite daugiau

- „TI Burr-Brown DACs“ itin detalaus garso atkūrimui
- „Dolby TrueHD“ ir DTS-HD MA – HD 7.1 erdvinis garsas
- Atskiro toriodalinio maitinimo tiekimas aiškiam garsui be triukšmo

Pasinerkite giliau

- Integruota WiFi-n greitesniam ir platesniam belaidžiam sklidimui
- Tvirtas 3mm aluminio korpusas užtikrina optimalią kokybę
- „EasyLink“ skirtas kontroliuoti visus HDMI CEC prietaisus vienu nuotolinio valdymo pultu

Ypatybės

„Qdeo™“ vaizdo apdorojimas



„Qdeo“ vaizdo apdorojimo technologija sukuria ramius ir natūralius vaizdus. Dauguma video rūšių turi triukšmo ir artefaktų, kurie išties erzina žiūrint aukštos raiškos televiziją. „Qdeo™“ apdorojimas sukuria vaizdą, kuris sumažina triukšmą, paryškina spalvą, padidina kontrastą, detales ir paryškina gilumo jausmą, todėl peržiūra tampa ramia, malonia ir įtraukiančia. Be to, „Qdeo™“ technologija veikia su visomis vaizdo šaltinių rūšimis, įskaitant „Blu-ray“, DVD ir netgi žemos kokybės internetinius vaizdo įrašus.

„Blu-ray“ 3D diskų įrašo perklausia



„Full HD“ 3D suteikia gylio iliuziją, kad galėtumėte dar labiau mėgautis realistiškesne kino filmo peržiūra savo namuose. Atskiri vaizdai kairei ir dešinei akims įrašyti 1920 x 1080 „Full HD“ kokybe ir pakaitomis rodomi dideliu greičiu ekrane. Žiūrint šiuos vaizdus pro specialius akinius, kurie sinchronizuodami atidaro ir uždaro kairįjį ir dešinįjį lęšius keičiantis vaizdams, sukuriamas „Full HD“ 3D vaizdo pojūtis.

„Net TV“ su vaizdu pagal pareikalavimą*



Išbandykite daugelį paslaugų internete, įskaitant ir video pagal pareikalavimą. Mėgaukitės filmais, vaizdais, informaciniu-pramoginiu ir kitu turiniu internete tiesiogiai savo televizoriuje per „Philips Blu-ray“ diskų grotuvą ar namų kino teatro sistemą. Dabar galite naudotis ir pasirinktomis video parduotuvėmis internete* tiesiai savo televizoriuje. Paprasčiausiai pasirinkite pageidaujamą išsinuomoti video ir mėgaukitės juo. Dar niekada nebuvo taip lengva naktinėti žiūrint filmus namuose.* Paslauga galima ne visose šalyse, dėl išsamesnės informacijos prašome apsilankyti www.philips.com/blu-ray.

WiFi-n



WiFi-n (IEEE 802.11n) yra naujas belaidžio tinklo standartas, siūlantis daug naujų parinkčių, pagerinančių belaidės jungties kokybę, taip pat didelį greitį ir platų diapazoną palyginus su ankstesniais WiFi standartais. WiFi-n taip pat turi atgalinį suderinamumą, todėl grotuvas gali

transliuoti ir priimti iš maršrutizatorių, kurie veikia pagal senesnius WiFi standartus.

DLNA tinklo sąsaja



DLNA tinklo sąsaja – lengva prieiga prie asmeninių nuotraukų, muzikos, vaizdo įrašų ar filmų jūsų kompiuteryje ar namų tinkle. Ji naudojami eternetu (LAN) jungtimi su DLNA protokolu, užtikrinančiu, kad DLNA sertifikuoti produktai kartu veikty nepriekaištingai. Prijungę „Blu-ray“ diskų grotuvą prie namų tinklo, galėsite pasiekti informaciją iš DLNA sertifikuotų prietaisų. Galite mėgautis pasaulio pramogomis vienu mygtuko paspaudimu naudodami intuityvią vartotojo sąsają, skirtą naršymui palengvinti.



asimpleswitch.com

„Philips Green“ logotipas

„Philips Green“ gaminiai gali sumažinti išlaidas, energijos suvartojimą ir CO2 emisiją. Kaip? Jie siūlo didelį patobulinimą saugant aplinką vienoje arba keliose „Philips“ ekologiškumo srityse – efektyvaus energijos vartojimo, pakavimo, kenksmingų medžiagų, svorio, perdirbimo ir utilizavimo bei patikimo veikimo per visą tarnavimo laiką srityse.

Specifikacijos

Vaizdas / ekranas

- Patobulintas vaizdo apdorojimas: „Qdeo“ vaizdo apdorojimas
- „Blu-ray“ 3D: „Full HD 1080p“
- Vaizdo išryškėjimas: Aukšta raiška (720p, 1080i, 1080p), Progresinis skenavimas, Vaizdo įrašo pagerinimas, 3/2 - 2/2 judesių judant žemyn, Priejudesio prisitaikantis išsipynimas, Prisitaikantis kontrasto padidėjimas, Triukšmo mažinimas, Spalvos paryškėjimas
- Kraštinių santykis: 21:9, 16:9, 4:3
- Skaitmeninis-analoginis keitiklis: 12 bitų / 150MHz

Vaizdo atkūrimas

- Atkuriamą mediją: BD Video, BD-ROM, BD-R/RE 2.0, DVD, DVD-Video, DVD+R/+RW, DVD-R/-RW, CD/SVCD diskas su vaizdo įrašais, CD, CD-R/CD-RW, USB atmintinė
- Glaudinimo formatai: „DivX Plus™“ HD, H.264, MPEG2, VC-1, AVCHD, MKV, WMV, XviD
- Diskų atkūrimo režimai: Standartinis grojimas, Sustabdyti, Paieška pirmyn / atgal, Lėtas persukimas, Tęsti grojimą nuo sustojimo, Praleisti, Disko meniu, Pakartoti, A–B kartojimas, Išdidinimas, Kampas
- BD regiono kodas: B
- DVD regiono kodas: 2

Garsas

- Garso sistema: DTS-HD pagrindinis garso įrenginys, „Dolby True HD“, „Dolby Digital Plus“, DTS
- Garso maitinimo tiekimas: Atskiras linijinis maitinimo tiekimas su toriodaliniu transformeriu
- Signalų ir triukšmo santykis: > 120 dB
- Dinaminis diapazonas (1kHz): > 100 dB
- Bendras harmoninis iškraipymas: < 90dB
- Skaitmeninis-analoginis keitiklis: „TI Burr-Brown“ 24 bit/192 KHz kiekvienam atskiram kanalui

Garso atkūrimas

- Atkuriamą mediją: CD, CD-R/RW, MP3-CD, MP3-DVD, USB atmintinė
- Glaudinimo formatai: „Dolby Digital“, DTS, AAC, MP3, WMA, PCM

Skaitmeninių nuotraukų atkūrimas

- Atkuriamą mediją: USB atmintinė, DVD+R/+RW, DVD-R/-RW, CD-R/RW
- Vaizdo glaudinimo formatai: JPEG
- Vaizdo išryškėjimas: Aukštos raiškos skiriamoji geba, skaidrių demonstracija su MP3 atkūrimu, skaidrių demonstracija, Pasukite, išdidinimas

Prijungimo galimybės

- Galinė jungtis: HDMI išvestis, Kompozitinė vaizdo

- išvestis, Skaitmeninė optinė išvestis, Skaitmeninė koaksialinė išvestis, Kompozitinė vaizdo išvestis (CVBS), Analoginis garso 7.1 kanalų išėjimas, Analoginio garso kairioji / dešinioji išvestis, Eternetas, SD/SDHC kortelių lizdas
- Priekinės / šoninės jungtys: USB 2.0
- Tinklo jungtys: 802,11 b/g/n, Integruota „WiFi“
- Kompiuterių tinklo sąsaja: Sertifikuota DLNA 1,5

Konstrukcija

- Kūnas: Tvirtas 3mm aliuminio metalo
- Jungtys: Paausutos AV jungtys

Patogumas

- Paslaugos internete: Net TV
- Lengva naudoti: Jutikliniai mygtukai
- „EasyLink“ HDMI-CEC: Paleidimas vienu paspaudimu, Budėjimo režimas vienu paspaudimu
- Vaikų apsauga: Tėvų kontrolė
- „BD-Live“ (2.0 profilis): Vidinė 2GB atmintis
- Atnaujinama programinė aparatinė įranga: Mikroprogramos atnaujinimas internete, Mikroprogramos atnaujinimas per USB
- Ekranų meniu kalbos: lietuvių, prancūzų, vokiečių, italų, ispanų, olandų, švedų, portugalų, danų, suomių, graikų, lenkų, turkų, norvegų, čekų, vengrų, rumunų, slovakų

Ekologiškos specifikacijos

- be PVC (išskyrus maitinimo laidą)
- Perdirbamas plastikas
- Ekologiškas sertifikuotas produktas

Priedai

- Pridedami priedai: IFU /naudotojo vadovas, CD-R / naudotojo vadovas, Greitos pradžios vadovas, Nuotolinis valdymas, 2 x AAA baterijos
- Vartotojo vadovas: lietuvių, prancūzų, vokiečių, italų, ispanų, olandų, portugalų, danų / norvegų, švedų, suomių, graikų, lenkų, turkų, čekų, vengrų, slovakų

Maitinimas

- Maitinimo šaltinis: 220 - 240V, 50 / 60 Hz
- Energijos sąnaudos: 30 W
- Elektros energijos suvartojimas veikiant budėjimo režimu: < 0,2W

Matmenys

- Gaminio matmenys (W x H x D): 435 x 70 x 260 mm
- Pakuotės matmenys (W x H x D): 552 x 127 x 390 mm
- Gaminio svoris: 4,2 kg
- Svoris su pakuote: 6 kg



Išleidimo data 2014-08-01

Versija: 5.0.8

12 NC: 8670 000 63999
EAN: 87 12581 54908 4

© 2014 „Koninklijke Philips N.V.“
Visos teisės saugomos.

Specifikacijos gali būti keičiamos be įspėjimo. Prekių ženklai yra „Koninklijke Philips N.V.“ ar jų atitinkamų savininkų nuosavybė.

www.philips.com