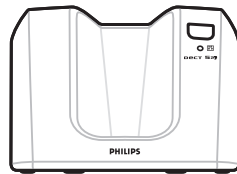


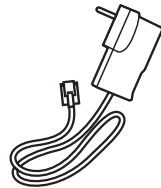
Что Вы найдете в упаковке?



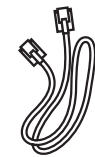
Трубка



Базовый блок



Сетевой адаптер для базового блока



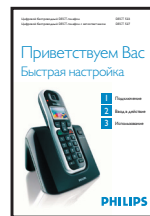
Телефонный шнур*



Крышка батарейного отсека



2 x AAA аккумуляторные батареи



Руководство по быстрой настройке



Руководство пользователя



Гарантийная информация

* Адаптер телефонной линии может быть не присоединен к телефонному шнуру. Прежде чем подключаться к телефонной линии, подсоедините его.

В комплектах с несколькими трубками, Вы найдете дополнительные трубки, зарядные устройства с блоками питания и аккумуляторные батареи.

ВНИМАНИЕ Используйте только поставляемые с телефоном шнуры и батареи.

Устранение неполадок

Более подробно см. стр. 44 Руководства пользователя DECT 522 или стр. 52 Руководства пользователя DECT 527

Проблема

В трубке нет звукового сигнала

Решение

- Проверьте подключение телефонной линии
- Произведите 24-х часовую зарядку батарей
- Используйте только поставляемые шнуры

Плохое качество звука

- Переместитесь ближе к базовому блоку
- Разместите базовый блок на расстоянии не менее метра от любых электроприборов


Иконка  мигает

- Переместитесь ближе к базовому блоку
- Зарегистрируйте трубку на базовом блоке

Не работает система идентификации вызова

- Проверьте условия подключения с Вашей телефонной компанией

Не слышно звонка

- Если на экране высвечивается иконка  – звонок отключен. Увеличьте громкость звонка.

Нужна помощь?

Руководство пользователя

См. Руководство пользователя, прилагаемое к телефонам DECT 522 и DECT 527

Справка онлайн: www.p4c.philips.com

Спецификации могут быть изменены без предварительного уведомления.
Торговые марки являются собственностью Koninklijke Philips Electronics N.V. или их соответствующих владельцев.
2006 © Koninklijke Philips Electronics N.V. Все права защищены.

www.philips.com

3111 285 31241
Printed in PRC



Цифровой беспроводный DECT-телефон
Цифровой беспроводный DECT-телефон с автоответчиком

DECT 522
DECT 527

Приветствуем Вас Быстрая настройка

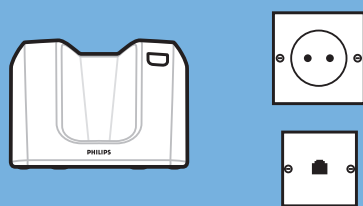


- 1 Подключение
- 2 Ввод в действие
- 3 Использование

PHILIPS

1 Подключение

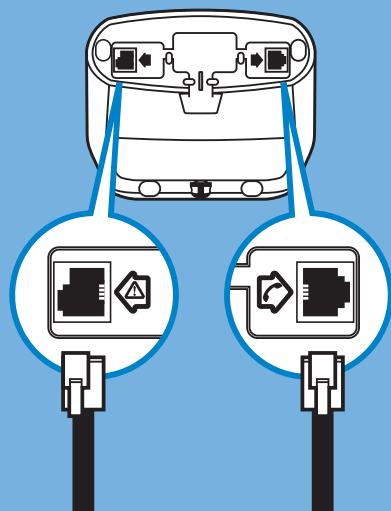
А Разместите базовый блок



Разместите базовый блок в пределах, определяемых длиной телефонного шнура и расположением розеток

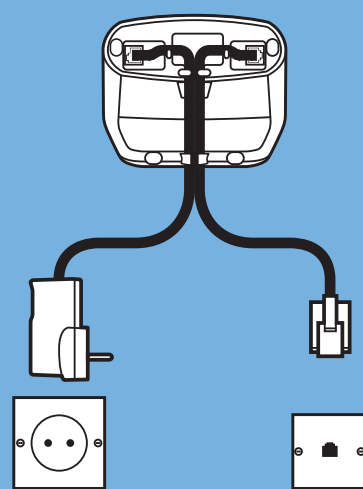
СОВЕТ Размещение базового блока вблизи крупных металлических объектов или электроприборов может отрицательно сказаться на диапазоне и качестве звука. Толстые стены также могут стать помехой при передаче и приеме сигналов.

Б Подсоедините шнуры к базе



Переверните базовый блок и вставьте шнуры телефонной линии и сети в соответствующие гнезда в нижней части блока

В Вставьте шнуры в розетки

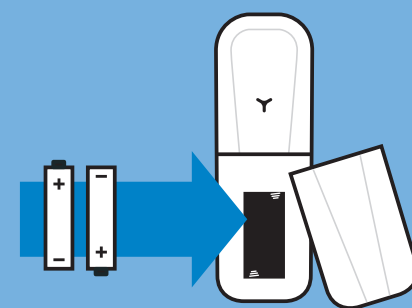


Вставьте обратный конец шнура телефонной линии в настенную телефонную розетку, а сетевого питания в электрическую розетку.

2 Ввод в действие

ВАЖНО Перед первым использованием заряжайте трубку не менее 24-х часов

А Установите батареи



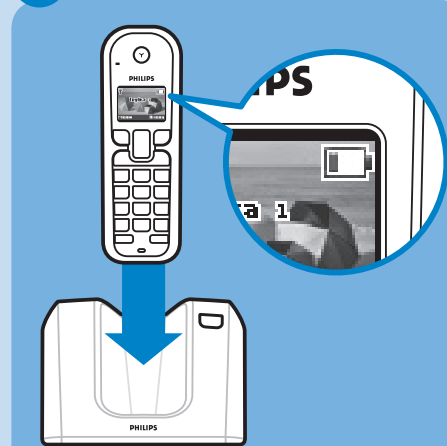
Вставьте батареи и задвиньте крышку

Б Настройте телефон



Если показан экран ожидания (выше), установите дату и время (см. ниже).

Б Заряжайте трубку 24 часа



Для зарядки батарей, вставьте трубку в базовый блок. На экране появится иконка батарей.

Если появляется экран приветствия

- На короткое время появляется экран приветствия, а затем высвечивается список стран.
- Прокрутите или до Вашей страны (оператора) и нажмите **Выбор**.

> Трубка и базовый блок перезагрузятся с правильными установками.

Установите дату и время

- Нажмите **Меню**. Прокрутите до **Устан.времени** и нажмите **Выбор**

- Снова нажмите **Выбор** и введите дату (ДД/ММ/ГГ) и время (ЧЧ:ММ)

- Нажмите **Сохран.**

Ваш телефон настроен и готов к работе.

3 Использование

Основные шаги для начала

Сделать звонок

Наберите номер и нажмите

Ответить на звонок

Когда телефон звонит, нажмите

Завершить звонок

Нажмите

Отрегулировать громкость динамика

Во время звонка, нажмите или

Повторно набрать последний номер

- Нажмите в режиме ожидания

- Прокрутите или для просмотра списка повторного набора

- Нажмите для набора высветившегося номера

Настройки телефона

- Нажмите **Меню**, прокрутите до **Установки** и нажмите **Выбор**

- Нажмите **Выбор** для **Настр. телефона**

- Снова нажмите **Выбор** для **Тональный звонок**

- Прокрутите или до **Внешний вызов** или **Внутренний вызов** и нажмите **Выбор**

- Прокрутите или для выбора тонального звонка и нажмите **Выбор** для подтверждения

Добавить запись в телефонную книгу

- Нажмите **Имена**

- Прокрутите до **Добавить запись** и нажмите **Выбор**

- Введите имя (максимум 12 символов). Нажмите **ОК**.

- Введите номер (максимум 24 знака). Нажмите **Сохран.**

- Прокрутите или для выбора мелодии звонка. Нажмите **Выбор**. На экране высвечивается **[Запись] Сохранено**.

Набрать номер из телефонной книги

- Нажмите в режиме ожидания. Записи расположены в алфавитном порядке.

- Используя или , просмотрите телефонную книгу

- Нажмите для набора нужного номера

Поисковый вызов

- Чтобы найти затерявшуюся трубку, нажмите на базовом блоке. Трубка зазвонит

- Как только трубка найдена, нажмите для остановки.