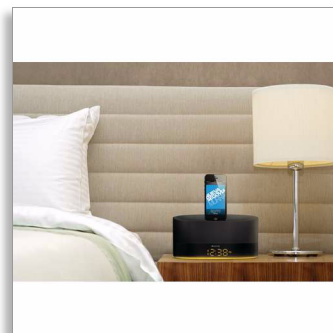




Philips
caixa acústica com dock

DualDock
para iPod/iPhone/iPad



DS1600

Som que completa sua casa para iPod/iPhone/iPad

A caixa acústica com dock DS1600 reproduz e carrega seu iPod/iPhone/iPad com o Philips DualDock pelos conectores Lightning e de 30 pinos. Ela oferece som cheio e rico e possui uma porta USB para carregar um segundo dispositivo móvel para mais versatilidade.

Som surpreendentemente rico

- Som rico e omnidirecional para preencher seu quarto
- 2 Drivers ativos e tubo de graves para som rico e equilibrado
- Tecnologia de blindagem para bloquear a interferência de telefones celulares

Projetado para seu quarto

- DualDock para carregar e reproduzir dispositivos Apple (Lightning e 30 pinos)
- Design elegante e compacto para caber em qualquer mesa de cabeceira
- Luz noturna suave
- Sincronização automática de hora ou data quando conectado

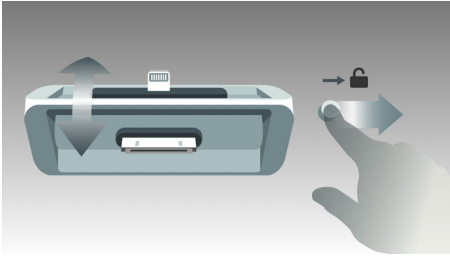
Versatilidade avançada

- Carregue o segundo dispositivo móvel pela porta USB
- Aplicativo ClockStudio gratuito para rádio via Internet e outros recursos incríveis
- Entrada de áudio para reprodução portátil de música

PHILIPS

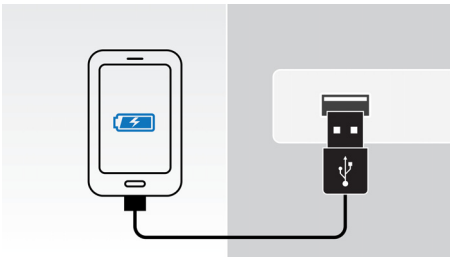
Destaques

DualDock para carregar e reproduzir



O inovador Philips DualDock com conector Lightning de 30 pinos pode carregar e reproduzir qualquer dispositivo da Apple. Criado para unir um estilo elegante com funcionalidade sem esforço, você pode alternar entre os conectores em um piscar de olhos. Ouça suas músicas favoritas não importa qual dispositivo Apple você deseja usar.

USB para segundo dispositivo



Para mais conveniência, este alto-falante também tem uma porta USB para carregar um segundo dispositivo móvel mesmo quando seu iPod/iPhone estiver conectado.

Sincronização automática de relógio/data

A estação com dock sincroniza automaticamente o relógio ou data com seu iPod/iPhone/iPad quando

encaixado. Basta pressionar um botão para alternar entre relógio ou exibição de data.

Aplicativo ClockStudio gratuito



O aplicativo gratuito adiciona uma série de recursos exclusivos à sua dock station. Você pode verificar o clima, ver a hora e mesmo usar suas imagens favoritas como papel de parede. O ClockStudio também deixa você escutar milhares de estações de rádio via Internet do mundo todo. Mais atualizações em estilos de skin e novas funções em breve.

Entrada de áudio



A conectividade da Entrada de áudio permite a reprodução direta do conteúdo de aparelhos de mídia portáteis. E, além da vantagem de curtir suas músicas favoritas com qualidade de som superior, a Entrada de áudio é extremamente prática, afinal, você só precisa conectar o MP3 player ao sistema de áudio.

Especificações

Compatibilidade com iPad

- através do conector de iluminação: iPad Mini, iPad com display de retina
- via conector de 30 pinos: iPad, iPad 2

Compatibilidade com iPhone

- através do conector de iluminação: iPhone 5, iPhone 5C, iPhone 5S
- via conector de 30 pinos: iPhone 3G, iPhone 3GS, iPhone 4, iPhone 4S

Compatibilidade com iPod

- através do conector de iluminação: iPod nano (7ª geração), iPod nano (5ª geração)
- via conector de 30 pinos: iPod, iPod classic, iPod mini, iPod nano, iPod nano 1ª geração, iPod nano 2ª geração, iPod nano 3ª geração, iPod nano 4ª geração, iPod nano 5ª geração, iPod nano - 6ª geração, iPod touch, iPod touch 2ª geração 8/16/32 GB, iPod touch - 2ª geração, iPod touch 3ª geração, iPod touch 4ª geração, iPod com display em cores, iPod 5ª geração

Aplicativo para iPod/iPhone/iPad

- Nome do aplicativo: ClockStudio, Download gratuito pela App store
- Compatibilidade: iPod Touch, iPhone, iPad iOS 4.3 ou posterior
- Mais de 7.000 estações de rádio da Internet
- Previsão do tempo para 5 dias
- Relógio: visor analógico, visor digital, visor digital com fundo de apresentação de slides

Áudio

- Potência de saída: 8 W RMS
- Sistema de áudio: estéreo
- Controle do volume: Acima/abaixo

Conectividade

- Entrada de áudio (3,5mm)
- Porta USB: para carregar um segundo dispositivo móvel

Praticidade

- Relógio: Digital, exibição de 24/12 horas
- Data: MMDD/DDMM

Dimensões

- Dimensões da embalagem (L x P x A): 127 x 261 x 187 mm
- Dimensões do produto (LxPxA): 96 x 225 x 143 mm

Alimentação

- Fonte de alimentação: 100 - 240 V AC, 50/60 Hz



Data de emissão
2014-07-30

Versão: 2.0.4

12 NC: 8670 001 08805
EAN: 08 71258 17024 10

© 2014 Koninklijke Philips N.V.
Todos os direitos reservados.

As especificações estão sujeitas a alterações sem aviso prévio. As marcas registradas são de responsabilidade da Koninklijke Philips N.V. ou de seus representantes legais

www.philips.com