



Philips izzy
trådløs Multiroom-
høytaler

Bluetooth®
Sandfarget



BM5C

Ett knappetrykk for å spille av musikk i alle rom

Philips izzy trådløs multiroom-høytaler spiller av musikk trådløst via Bluetooth. Med ett enkelt trykk på en knapp, spiller opptil fem izzy-høytalere av musikk sømløst i alle rom samtidig. Enkel konfigurering, ingen ruter, passord eller apper.

Philips izzylink™ for musikk i flere rom

- Spill av trådløs musikk i ett rom via Bluetooth
- Ett knappetrykk for å konfigurere izzylink™ – du trenger ingen rutere, passord eller apper
- Du kan gruppere opptil fem izzy-høytalere med izzylink™ og få en Multiroom-opplevelse
- Endre hovedhøytaleren i gruppen med bare ett knappetrykk

En rikere lydopplevelse

- To drivere på 2,5" med bassport som gir fyldig lyd

Enkel å bruke

- Stream all musikken din via izzylink™
- Trådløs musikkstreaming via Bluetooth

PHILIPS

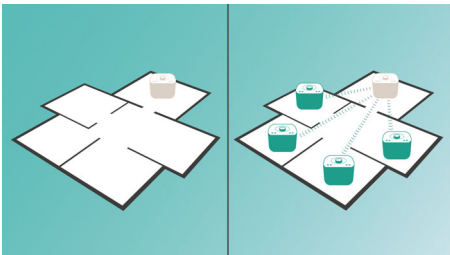
Høydepunkter

Spill av musikk i et rom



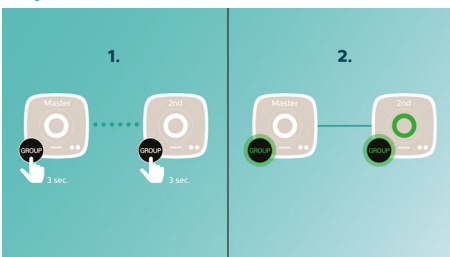
Med Philips izzy-høytaleren kan du streame all favorittmusikken din fra telefonen, nettbretter eller datamaskinen uansett hvilken musikk- eller radio-app du bruker.

izzylink™



izzylink™ er en trådløs teknologi som bruker standarden IEEE 802.11n for å aktivere flere høyttalere som danner et trådløst nettverk. Nettverket kan kobles til opptil fem høyttalere uten at det er behov for en ruter, Wi-Fi-passord eller eventuelle mobilapper på smartenheter for å konfigurere dem. Du kan enkelt legge flere izzy-høytalere til nettverket og lytte til musikk i ulike rom på samme tid. Du kan fortsatt bytte mellom enkeltmodus for individuell avspilling eller gruppemodus for Multirom-avspilling med ett knappetrykk.

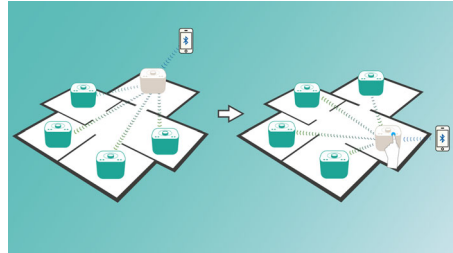
Ett knappetrykk for å konfigurere izzylink™



Konfigureringen krever ingen rutere, passord eller apper. Bare trykk på GROUP-knappen på to

høytalere for å konfigurere for første gang. Gjenta dette for å legge til en tredje, fjerde eller femte høyttaler. Hver gang du holder inne GROUP-knappen, legger du til én ny høyttaler om gangen. Musikkavspilling i flere rom har aldri vært enklere. Når du er ferdig, lagres izzylink™-nettverket selv når høyttaleren er koblet fra.

Så enkelt av hovedhøytaleren



Alle høyttalerne i en izzylink™-gruppe kan settes til hovedhøytaleren som streamer musikk til de andre høyttalerne. Når du vil ta føringen og dele musikken din, trykker du på Bluetooth-knappen på høyttaleren i rommet ditt og deler musikken fra enheten din umiddelbart. De andre høyttalerne i samme izzylink™-gruppe spiller da av samme musikk på samme tid. Dette gjør det veldig enkelt å dele musikken med hverandre.

To drivere for hi-fi-entusiaster



Utstyrt med to drivere på 2,5" for hi-fi-entusiaster, izzy Multiroom-høytalere som gir kraftig og fyldig lyd mens basspartene forsterker lave frekvenser og gir en oppslukende og dynamisk opplevelse.

Spesifikasjoner

Kompatibilitet

- Android-nettbrett og -smarttelefoner: med Android 2.1 og Bluetooth 2.1 eller nyere
- iPad: iPad 1, iPad 2, iPad Air, iPad Air 2, iPad mini, iPad mini 2, iPad mini 3, iPad med Retina-display, ny iPad
- iPhone: iPhone 3, iPhone 3GS, iPhone 4, iPhone 4S, iPhone 5, iPhone 5C, iPhone 5S, iPhone 6, iPhone 6 Plus, iPhone 6S
- iPod touch: Tredje generasjon eller nyere
- andre musikkenheter: med Bluetooth-versjon 2.1 eller nyere
- fungerer sammen med: de fleste Bluetooth-smarttelefoner, musikkenheter, nettbrett

Høytalere

- Høytalertyper: Integriert
- Innebygde høyttalere: 2
- Høytalerelementer: 2 x 2,5" fulltonedrivere med bassport

Anvendelighet

- Volumkontroll: Roterende

Tilbehør

- Vedlagt tilbehør: Verdensomfattende garantihefte, Hurtiginstallasjonsguide
- AC/DC-adapter: 100–240 V

Mål

- Produktmål (BxDxH): 165 x 118 x 165 mm
- Mål, emballasje (B x D x H): 269 x 211 x 158 mm
- Produktvekt: 1,123 kg
- Vekt, inkl. emballasje: 1,837 kg



Utgivelsesdato
2016-03-09

Versjon: 5.0.4

12 NC: 8670 001 30614
EAN: 48 95185 61753 4

© 2016 Koninklijke Philips N.V.
Alle rettigheter forbeholdt.

Spesifikasjonene kan endres uten varsel. Varemerker tilhører Koninklijke Philips N.V. eller deres respektive eiere.

www.philips.com