

隨時為您提供協助

請至以下網址註冊您的產品並取得支援：
www.philips.com/support



BT6000C



精簡使用手冊

PHILIPS

1 重要事項

警告

- 請勿打開揚聲器外殼。
- 請勿將揚聲器放置在其他電器上。
- 請勿讓揚聲器直接曝曬於陽光下，或靠近未隔離的火燄或熱源。
- 請確認電源線、插頭或變壓器位於容易取得的地方，以方便中斷揚聲器電源。

- 請確認揚聲器周圍有足夠空間以保持通風。
- 在潮濕的環境使用過後，請立即用柔軟的乾布清潔本產品。
- 請勿讓電池暴露在過熱溫度下，例如日照、火焰等。
- 切勿將變壓器置於滴水或濺水環境中。
- 請勿在變壓器上放置裝有液體的容器。
- 限用使用手冊上所列的電源供應器。
- 直接插入式電源變壓器的插頭作為中斷連接裝置時，中斷連接裝置應保持隨時可操作。

低功率電波輻射性電機管理辦法

- 第十二條 經型式認證合格之低功率射頻電機，非經許可，公司、商號或使用者均不得擅自變更頻率、加大功率或變更原設計之特性及功能。
- 第十四條 低功率射頻電機之使用不得影響飛航安全及干擾合法通信；經發現有干擾現象時，應立即停用，並改善至無干擾時方得繼續使用。

2 注意

未經 Gibson Innovations 明示核可即變更或修改本裝置，可能導致使用者操作設備的授權失效。

本產品為防水設計，符合 IEC 60529 IPX4 之規範。

保護環境

舊產品的處置

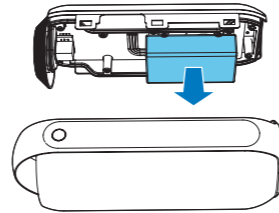
您的產品是使用高品質材質和元件所設計製造，可回收和重複使用。
本產品使用壽命結束時，請勿與一般家庭廢棄物一併丟棄。請將該產品送至政府指定的回收點或進行回收。此舉能為環保盡一份心力。



注意

- 拆卸內建電池將導致保固失效，而且可能損壞本產品。

若要取出產品的內建電池，請務必交由專業人員處理。



環境保護資訊

所有非必要之包裝材料均已捨棄。我們嘗試讓包裝可以輕易拆解成三種材質：厚紙板(外盒)、聚苯乙烯泡棉(防震)以及聚乙烯(包裝袋、保護性泡棉膠紙)。產品本身含有可回收並重複使用的材質，但是需由專業公司拆解。請根據各地法規丟棄包裝材料、廢電池和舊機器。

商標說明

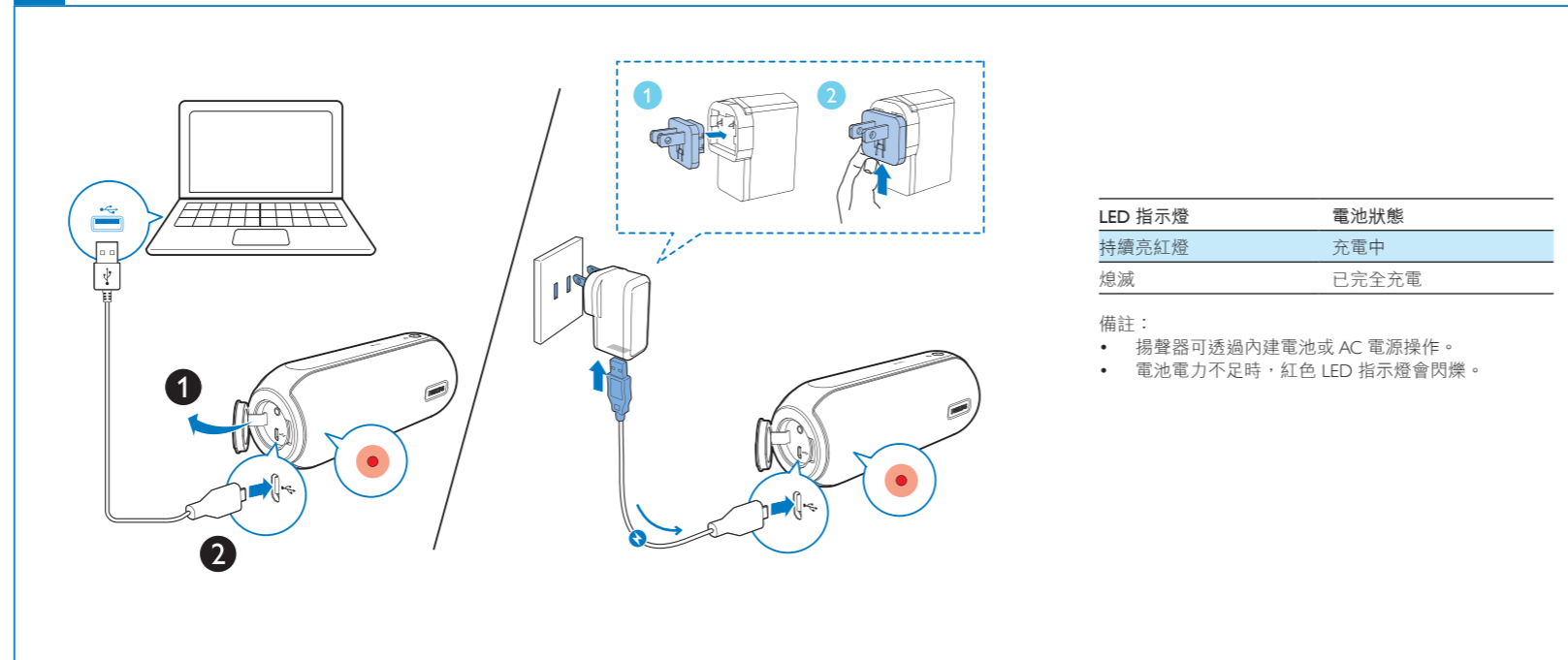
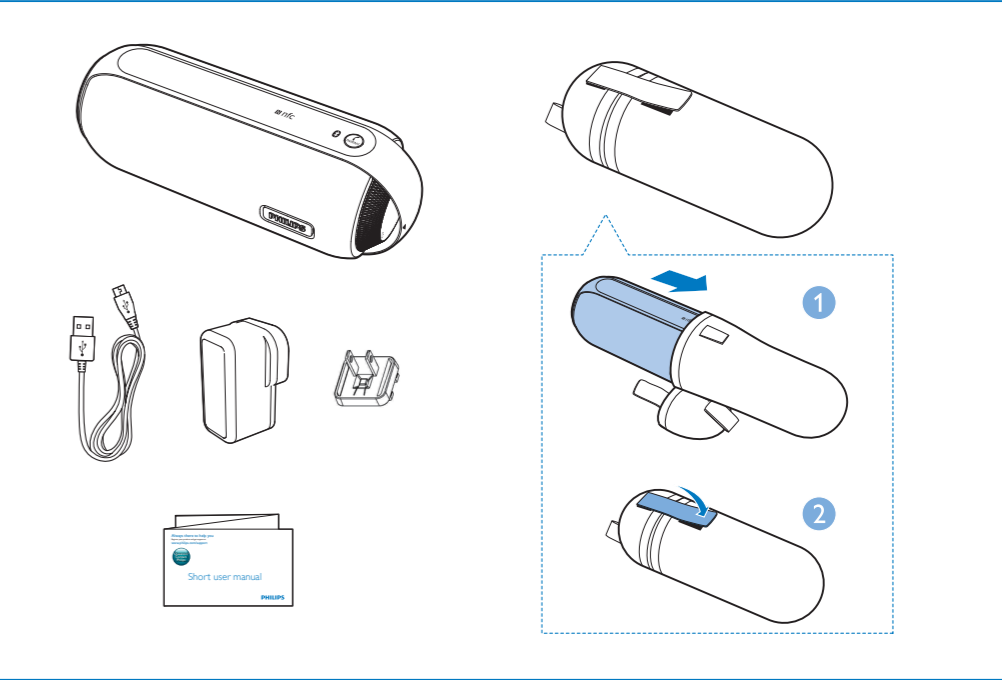
Bluetooth® 文字標記及標誌為 Bluetooth SIG, Inc. 之註冊商標，Gibson 對這些標記的使用均已獲得授權。其他商標與商品名稱為其各自擁有者所有。



N 標誌為 NFC Forum, Inc. 在美國及其他國家/地區的商標或註冊商標。



此為具備雙層絕緣的 CLASS II 產品，不提供保護接地。



LED 指示燈	電池狀態
持續亮紅燈	充電中
熄滅	已完全充電

備註：

- 揚聲器可透過內建電池或 AC 電源操作。
- 電池電力不足時，紅色 LED 指示燈會閃爍。



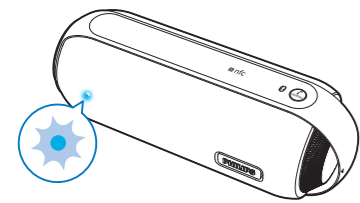
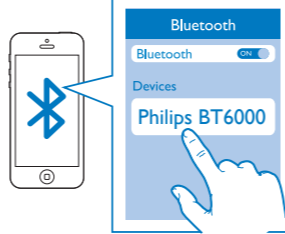
若要開啟或關閉揚聲器，請將旋鈕朝著順時鐘或逆時針方向旋轉，直到您聽見「喀噠」一聲。

備註：

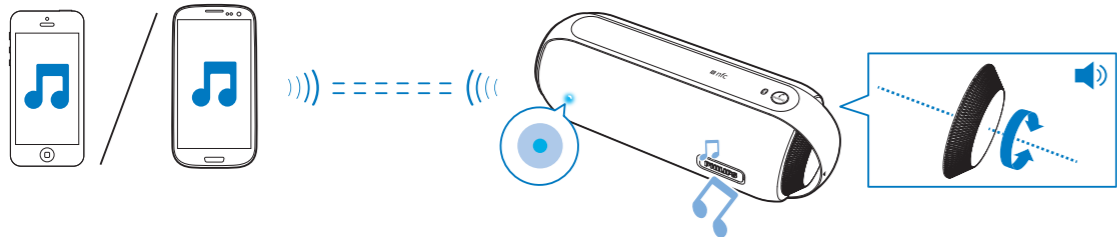
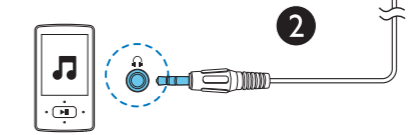
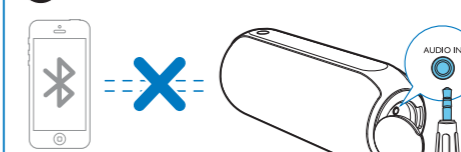
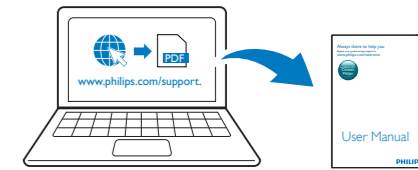
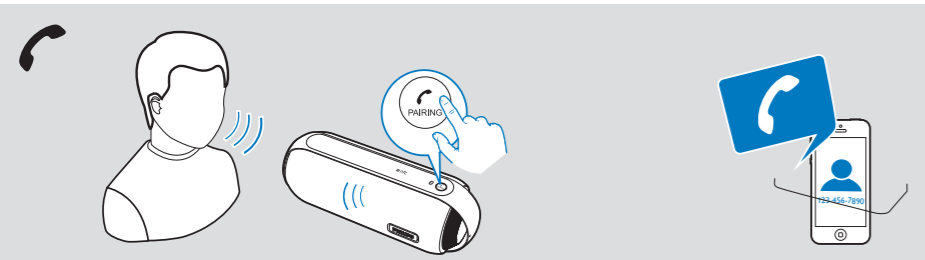
- 揚聲器在閒置 15 分鐘後會切換為待機模式。
- 如果 LED 指示燈持續亮起紅光，並且按任何鍵揚聲器都沒反應，那麼此時揚聲器處於 DEMO 模式，按住 PAIRING 鍵 15 秒即可退出此模式。

Specifications are subject to change without notice.
2015 © Gibson Innovations Limited. All rights reserved.
This product has been manufactured by, and is sold under the responsibility of Gibson Innovations Ltd., and Gibson Innovations Ltd. is the warrantor in relation to this product.
Philips and the Philips Shield Emblem are registered trademarks of Koninklijke Philips N.V. and are used under license from Koninklijke Philips N.V.



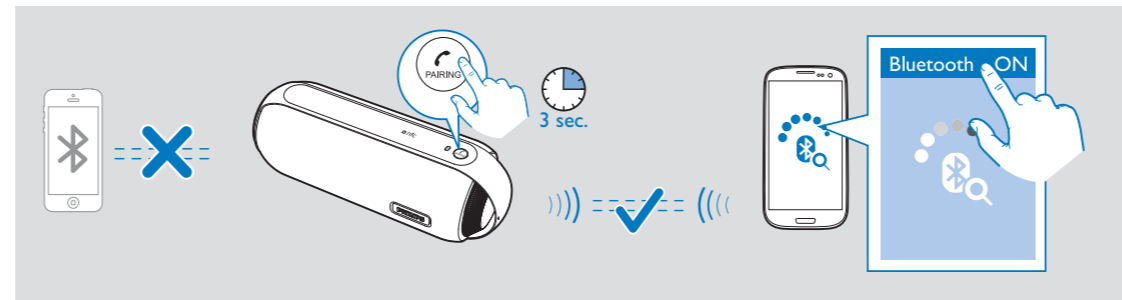
**1****2 A****2 B****播放藍牙裝置的內容**

- 開啟揚聲器。
↳ 藍色 LED 指示燈會閃爍。
 - 選項 A：支援 NFC 的藍牙裝置：1) 啟用裝置上的 NFC 功能。2) 以藍牙裝置的 NFC 區域輕觸揚聲器頂端的 NFC 感應貼片。3) 依照螢幕上的指示完成配對和連線。
選項 B：其他藍牙裝置：1) 在您的藍牙裝置上，啟用藍牙並搜尋藍牙裝置。2) 選擇裝置上顯示的 [Philips BT6000] 進行配對。視需要輸入預設密碼 [0000]。
↳ 成功連線後，揚聲器會發出兩次嗶聲，且 LED 指示燈會持續亮藍燈。
 - 在藍牙裝置上播放音訊。
↳ 音訊會從您的裝置串流到揚聲器。
- 提示：
- 連線其他藍牙裝置前，請先中斷與目前裝置的連線。
 - 如果您無法在您的裝置上找到 [Philips BT6000] 以進行配對，先按住 PAIRING 三秒以進入藍牙配對模式。

3**1****備註：** 請確保透過藍牙播放的音樂已停止。若要下載完整的使用手冊，請造訪 www.philips.com/support。

當有來電時：

動作	功能
	接聽來電。
	通話時，結束目前通話。
	拒絕來電。
	通話時，將電話轉接至您的行動裝置。

備註： 有來電時會暫停播放音樂。

當沒有來電時：

動作	功能
	進入藍牙配對模式。
	中斷目前的藍牙連線。

規格**擴大機**

額定輸出功率	2 X 5W RMS
頻率響應	40 -20000 Hz · ±3 dB
訊噪比	> 65 dBA

揚聲器

揚聲器阻抗	8 歐姆
敏感度	>85dB/m/W ± 2dB/m/W

藍牙

藍牙版本	V4.0
支援的設定檔	HFP、A2DP、AVRCP
範圍	10 公尺 (自由空間)

一般資訊**電源供應**

- AC 電源 (電源變壓器)	品牌名稱：PHILIPS； 型號：GME10C-050200Fux；
	輸入：AC 100-240V · 50-60 Hz · 0.28 A； 輸出：DC 5V · 2 A；

內建電池

待機耗電量	<1 W
節能待機耗電量	<0.5 W

尺寸 - 主裝置 (寬 x 高 x 深) 188 x 70 x 71 公釐

重量 - 主裝置 0.5 公斤