

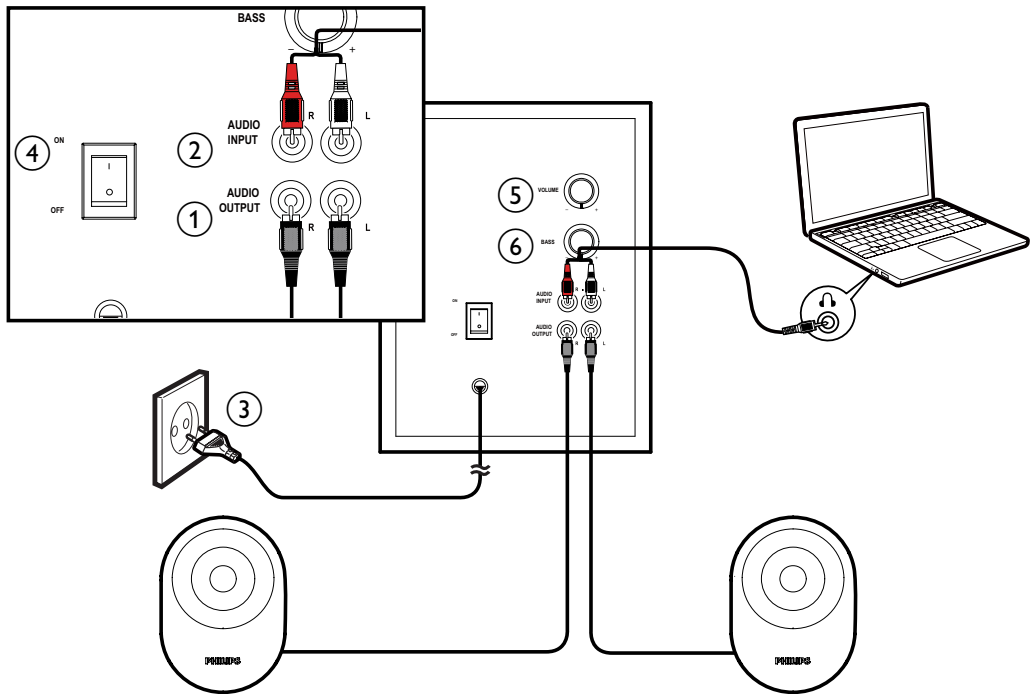
Produktregistrierung und Support unter
www.philips.com/welcome

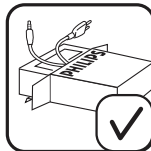
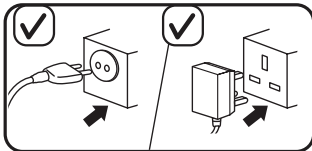
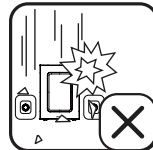
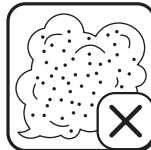
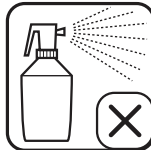
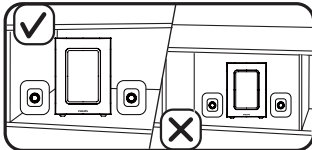
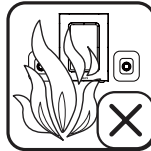
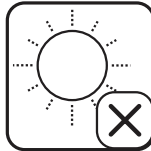
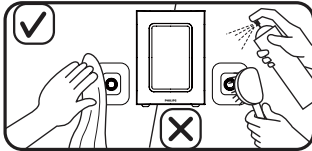
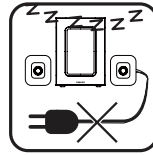
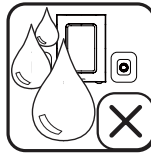
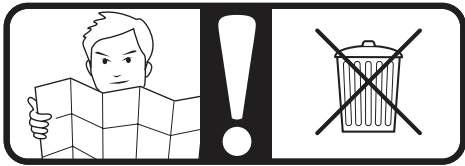
Multimedia Speakers
SPA4350



DE Benutzerhandbuch

PHILIPS





AC-Eingangsleistung	100-240V~, 50/60Hz, 200mA
Ausgangsleistung (RMS)	30W

Warnhinweis: 1. Es dürfen keine Flüssigkeiten an das Produkt gelangen. Stellen Sie außerdem keine mit Wasser gefüllten Gegenstände, wie z. B. Vasen, auf dem Produkt ab. 2. Um das Produkt vollständig von der Stromversorgung zu trennen, muss das Netzkabel aus der Steckdose gezogen werden. 3. Der Netzstecker des Produkts sollte während der zweckmäßigen Verwendung frei zugänglich und nicht verdeckt sein. 4. Stellen Sie keine offenen Feuerquellen wie brennende Kerzen auf dem Produkt ab. 5. Wenn der Netzstecker bzw. Gerätestecker als Trennvorrichtung verwendet wird, muss die Trennvorrichtung frei zugänglich bleiben. 6. Das Typenschild befindet sich auf der Geräteunterseite. 7. Öffnen Sie auf keinen Fall das Gehäuse des Geräts.

HINWEIS: Stellen Sie vor Gebrauch sicher, dass der Multimedia-Lautsprecher korrekt installiert ist.

Installation:

- 1 Verbinden Sie das Lautsprecherkabel mit der Audio-Ausgangsbuchse. (①)
- 2 Schließen Sie das Audiokabel an den Audioausgang Ihres Computers an. (②)
- 3 Stecken Sie den Netzstecker in eine Steckdose. (③)
- 4 Schalten Sie den Lautsprecher ein. (④)
- 5 Drehen Sie den Lautstärkeregler, um die Lautstärke anzupassen. (⑤)
- 6 Drehen Sie den Bassregler, um die Bässe einzustellen. (⑥)
- 7 Schalten Sie den Lautsprecher aus und ziehen Sie den Stecker aus der Steckdose.

Dieses Produkt entspricht den Richtlinien der Europäischen Union zu Funkstörungen.



Ihr Gerät wurde unter Verwendung hochwertiger Materialien und Komponenten entwickelt und hergestellt, die recycelt und wiederverwendet werden können. Informieren Sie sich über die örtlichen Bestimmungen zur getrennten Sammlung elektrischer und elektronischer Geräte. Darin eingeschlossen sind auch die mit einer durchgestrichenen Abfalltonne auf Rädern markierten Geräte. Richten Sie sich nach den örtlichen Bestimmungen und entsorgen Sie Altgeräte nicht über Ihren Hausmüll.





Specifications are subject to change without notice.
2013© WOOX Innovations Limited. All rights reserved.
This product was brought to the market by WOOX Innovations Limited or one of its affiliates, further referred to in this document as WOOX Innovations, and is the manufacturer of the product. WOOX Innovations is the warrantor in relation to the product with which this booklet was packaged. Philips and the Philips Shield Emblem are registered trademarks of Koninklijke Philips N.V.