



Philips Fidelio
trådløse studiohøytalere

Bluetooth® aptX, AAC og NFC

Digital-in, Analog-in
USB-port for lading
100W maks.



BTS7000

Trådløse stereohøytalere

Opplev massiv hi-fi-lyd og utrolig bassgjengivelse med disse 100 W studiohøytalere. Stream musikk trådløst via Bluetooth® med aptX® og AAC. Førsteklasses utførelse som passer inn i stilige interiør.

En rikere lydopplevelse

- 100 W maksimal utgangseffekt
- Domeskanthøytaler i silke gir krystallklar lyd
- Dolby Digital for optimal filmopplevelse
- Digital lydkontroll for optimale musikkstilinnstillinger
- Bassrefleks-høytalersystem gir en kraftig, dypere bass

Koble deg til, og nyt all underholdningen

- Bluetooth® (aptX® og AAC) for trådløs musikkstreaming
- HDMI ARC gir tilgang til all lyd fra TVen
- One-Touch med NFC-aktiverte smarttelefoner for Bluetooth-paring
- Optisk/koaksial inngang for tilkobling til TV, PC eller spillkonsoll

Utformet for å forbedre rommet

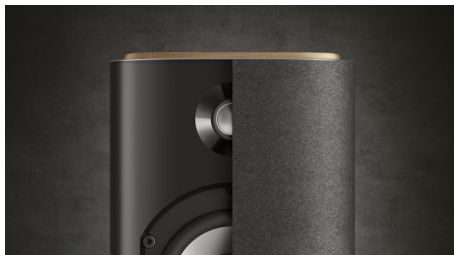
- Luksuriøst stoff som er perfekt anbragt for beste lydtegelse
- Minimalistisk, lekker design som passer til en moderne innredning
- Overflate i ekte tre for moderne hjemmeinredning

PHILIPS
Fidelio

trådløse studiehøytalere
Bluetooth® aptX, AAC og NFC Digital-in, Analog-in, USB-port for lading, 100W maks.

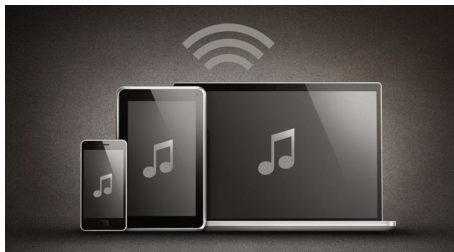
Høydepunkter

Domediskanthøytaler i silke



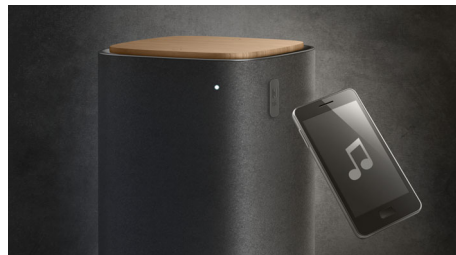
Domediskanthøytaleren har en membran som er laget av silke, et materiale som er overlegent alle andre som brukes i vanlige diskant-høytalere. Silkematerialet som brukes i diskant-høytaleren, har overlegne lyddempingsegenskaper, og det myke stoffet sørger for minimal akustisk brytning. Som et resultat er lyden som produseres av en domediskant-høytaler i silke, jevn, varm og med et bredt spekter.

Bluetooth® (aptX® og AAC)



Bluetooth® (aptX® og AAC) for trådløs musikkstreaming

NFC-teknologi

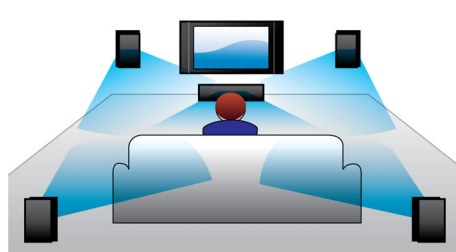


Par Bluetooth-enheter enkelt med One-Touch NFC-teknologi (Near Field Communications). Bare berør NFC-området på en høytaler med smarttelefonen eller nettbrettet med NFC for å slå på høytaleren, starte Bluetooth-paring og begynne å streamer musikk.

HDMI ARC

HDMI ARC gir tilgang til all lyd fra TVen

Dolby Digital



Dolby Digital, verdens ledende standarder for digital flerkanalslyd, etterligner ørets naturlige måte å behandle lyd på, og du får dermed en enestående, romlig og realistisk surround-lyd.

BTS7000/10

Spesifikasjoner

Lyd

- Utgangseffekt (RMS): 100 W 30 % THD

Høytalere

- Høytalerelementer: 4" woofer, dome diskant-høytaler
- Høytalertyper: bassrefleks-høytalersystem

Tilkoblingsmuligheter

- MP3-kobling: 3,5 mm stereolinjeinngang
- Tilkoblinger bak: Digital koaksialinngang, Digital optisk inngang
- Trådløse tilkoblinger: Bluetooth APT-X og AAC
- HDMI 1: HDMI-ARC (Audio Return Channel)
- USB-lading

Anvendelighet

- EasyLink (HDMI-CEC): Systemvolumkontroll, Ettrykks standby
- USB-lading: 0,5 A

Mål

- Mål på apparat (B x H x D):
161 x 305 x 161 millimeter

Tilbehør

- Vedlagt tilbehør: Hurtigbrukerveiledning, Brukerhåndbok, Batterier til fjernkontroll, DIN-kabel, Bruksanvisning

Drift

- Strømforsyning: 110–240 V, 50 Hz
- Effektforbruk i standby: < 0,5 W



Utgivelsesdato
2016-09-22

Versjon: 2.2.6

12 NC: 8670 001 07113
EAN: 08 71258 16985 46

© 2016 Koninklijke Philips N.V.
Alle rettigheter forbeholdt.

Spesifikasjonene kan endres uten varsel. Varemerker tilhører Koninklijke Philips N.V. eller deres respektive eiere.

www.philips.com