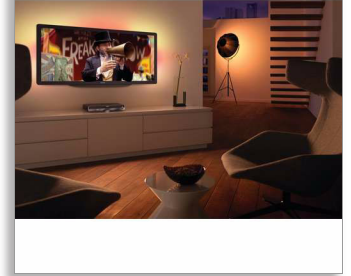


Philips 9000 series
Blu-ray disku atskaņotājs

Qdeo
TI Burr-Brown DAC
3D atskaņošana



BDP9600

Kinematogrāfisks, nepārspējamās kvalitātes attēls un skaņa

Pilnībā izbaudiet tīru un absolūtu audiovizuālo izklaidi ar realitāti izaicinošu 3D. Spilgti un kristāldzidri attēli ar atbilstošu detalizētas kvalitātes skaņu, ko sniedz šis plānais un glītais Philips Blu-ray disku atskaņotājs.



Skatīt vairāk

- Qdeo™ video apstrāde filmu rādīšanai vistīrākajā formā
- Blu-ray 3D disku atskaņošana Full HD 3D baudījumam mājās
- Net TV populāriem tiešsaistes pakalpojumiem, tostarp video veikaliem*
- DLNA tīkla saite sniedz iespēju apskatīt fotoattēlus un video datorā
- DivX Plus HD sertificēts augstas izšķirtspējas DivX atskaņošana

Sadzirdiet vairāk

- TI Burr-Brown DAC ļoti detalizētas skaņas atveidei
- Dolby TrueHD un DTS-HD MA, paredzēti HD 7.1 telpiskās skaņas atveidei
- Atsevišķa toroidāla energopadeve nodrošina tīru skaņu, bez traucējumiem

Pievienojiet vairāk

- Iebūvēts WiFi-n ātrākam, plašākam bezvadu sniegumam
- Izturīgs 3 mm alumīnija korpuss nodrošina optimālu veiktspēju
- EasyLink sniedz iespēju vadīt visas HDMI CEC ierīces ar vienu tālvadības pulti

Izceltie produkti

Qdeo™ video apstrāde



Qdeo™ video apstrādes tehnoloģija veido dabisku video bez traucējumiem. Vairumā video veidu ir traucējumi un artefakti, kas ļoti novērš uzmanību, ja filmu skatāties augstas izšķirtspējas televizorā. Qdeo™ apstrāde izveido attēlu, kurā mazināti traucējumi, uzlabotas krāsas, uzlabots kontrasts, smalkas detaļas un pastiprināta dziļuma sajūta sniedz patīkamu un aizraujošu skatīšanās baudījumu bez jebkādiem traucējumiem. Turklāt Qdeo™ tehnoloģija darbojas ar visu veidu video avotiem, tostarp Blu-ray, DVD un pat zemas kvalitātes interneta video.

Blu-ray 3D disku atskaņošana



Full HD 3D sniedz ilūziju bagātīgam, reālistiskam kino baudījumam mājas apstākļos. Atsevišķi attēli kreisajai un labajai acij ir ierakstīti 1920 x 1080 Full HD kvalitātē un pārmaiņus lielā ātrumā tiek rādīti ekrānā. Vērojot šos attēlus ar īpašām brillēm, kas sinhroni ar mainīgajiem attēliem atver un aizver kreisās un labās puses lēcu, rodas Full-HD 3D skatīšanās baudījums.

Net TV ar video pēc pieprasījuma*



Izmēģiniet daudzus tiešsaistes pakalpojumus, tostarp video pēc pieprasījuma. Baudiet filmas, attēlus, informāciju un izklaidi, kā arī citu tiešsaistes saturu tieši savā televizorā, kad vien to vēlaties, izmantojot Philips Blu-ray disku atskaņotāju vai mājas kinoteātra sistēmu. Tagad jums ir piekļuves iespēja arī atlasītajiem tiešsaistes video veikalumiem* tieši savā televizorā. Vienkārši izvēlieties nomas video un baudiet to. Sarīkot filmu vakaru mājās vēl nekad nav bijis tik vienkārši. *Pieejamība katrā valstī ir atšķirīga; lūdzu, apmeklējiet vietni www.philips.com/blu-ray, lai iegūtu papildu informāciju.

WiFi-n



WiFi-n, pazīstams arī kā IEEE 802.11n, ir jaunais bezvadu tīkla standarts. Tas ietver daudzas jaunas iespējas, kas uzlabo bezvadu saites kvalitāti, nodrošina lielāku ātrumu un plašāku diapazonu salīdzinājumā ar iepriekšējiem WiFi standartiem. WiFi-n ir arī atgriezeniskā saderība, kas sniedz šim atskaņotājam iespēju

pārraidīt un uztvert no maršrutētājiem, kas darbojas ar vecākiem WiFi standartiem.

DLNA tīkla saite



DLNA tīkla saite nodrošina vienkāršu piekļuvi personiskajiem fotoattēliem, mūzikai, video vai filmām datorā vai mājas tīklā. Saite izmanto Ethernet (LAN) savienojumu ar DLNA protokolu, kas garantē to, ka DLNA sertificētie produkti darbosies kopā bez jebkādiem traucējumiem. Pievienojot Blu-ray disku atskaņotāju mājas tīklam, jūs varēsiet piekļūt informācijai no visām DLNA sertificētajām ierīcēm. Jūsu izklaides pasaule jums ir pieejama, vienkārši nospiežot pogu, ar intuitīvu lietotāja interfeisu, kas ir izstrādāts vieglai pārlūkošanai.



asimpleswitch.com

Philips videi draudz. logotips

Philips videi draudzīgie produkti var samazināt izmaksas, enerģijas patēriņu un CO2 izmešu daudzumu. Kā? Tie nodrošina ievērojamu vides aizsardzību vienā vai vairākās Philips ekoloģiski galvenajās sfērās — energoefektivitāte, iesaiņošana, bīstamas vielas, svars, otrreizēja pārstrāde un utilizācija, un uzticamība ekspluatācijas laikā.

Specifikācijas

Attēls/displejs

- Uzlabota video apstrāde: Qdeo video apstrāde
- Blu-ray 3D: Full HD 1080p
- Attēla uzlabošana: Liela izšķ. (720p, 1080i, 1080p), Progresīvā skenēšanas tehnoloģija, Video mērogošana, 3/2 – 2/2 kustības sadalīšana, Kustībai pielāgotā rindsecīgā izvērse, Adaptīva kontrasta uzlabošana, Traucējumu slāpēšana, Krāsu uzlabošana
- Malu attiecība: 21:9, 16:9, 4:3
- D/A pārveidotājs: 12 biti / 150 MHz

Video atskaņošana

- Atskaņošanas datu nesēji: BD Video, BD-ROM, BD-R/RE (profils 2.0), DVD disks, DVD-Video, DVD +R/+RW, DVD-R/-RW, Video CD/SVCD, CD, CD-R/CD-RW, USB zibatmiņas disks
- Saspiešanas formāti: DivX Plus™ HD, H.264, MPEG2, VC-1, AVCHD, MKV, WMV, XviD
- Disku atskaņošanas režīmi: Standarta atskaņošana, Pauzēt, Meklēt uz priekšu/pretēji virzienā, Lēni tīt uz priekšu, Atsākt atskaņošanu no apturēšanas vietas, Izlaist, Diska izvēlne, Atkārtot, A-B atkārtošana, Tālumaīņa, Leņķis
- BD reģiona kods: B
- DVD reģiona kods: 2

Skaņa

- Skaņu sistēma: DTS-HD Master Audio, Dolby True HD, Dolby Digital Plus, DTS
- Audio energopadeve: Atsevišķs lineārs barošanas avots ar toroidālu transformatoru
- Signāla un trokšņa attiecība: > 120 dB
- Dinamiskais diapazons (1 kHz): > 90 dB
- Kopējie harmoniskie kropļojumi: < 90 dB
- D/A pārveidotājs: TI Burr-Brown 24 biti/192 KHz katram atsevišķajam kanālam

Audio atskaņošana

- Atskaņošanas datu nesēji: CD, CD-R/RW, MP3-CD, MP3-DVD, USB zibatmiņas disks
- Saspiešanas formāts: Dolby Digital, DTS, AAC, MP3, WMA, PCM

Digitālo fotoattēlu rādīšana

- Atskaņošanas datu nesēji: USB zibatmiņas disks, DVD +R/+RW, DVD-R/-RW, CD-R/RW
- Attēlu saspiešanas formāts: JPEG
- Attēla uzlabošana: Augsta izšķirtspēja, Slaidrāde ar MP3 atskaņošanu, Slaidrāde, Pagriešana, Tālumaīņa

Savienojamība

- Aizmugurējie savienojumi: HDMI izeja, Komponentu video izeja, Digitālā optiskā izeja,

- Digitālā koaksiālā izeja, Kompozitvideo (CVBS) izeja, Analogā audio 7.1 kanāla izeja, Analogais audio kreisās/labās puses izeja, Ethernet, SD/SDHC kartes slots
- Priekšējie / sānu savienojumi: USB 2.0
- Tīkla savienojumi: 802.11 b/g/n, Iebūvēts WiFi
- Savienojums ar datortīklu: DLNA 1.5 sertificēts

Dizains

- Ķermenis: Izturīgs 3 mm alumīnija metāls
- Savienotāji: Apzeltīti AV savienotāji

Lietošanas komforts

- Tiešsaistes pakalpojumi: Net TV
- Vienkārša izmantošana: Skārienvadības pogas
- EasyLink (HDMI-CEC): Atskaņošana/demonstrēšana ar vienu pieskārienu, Gaidstāves režīms ar vienu pieskārienu
- Bērnu aizsardzība: Vecāku kontrole
- BD-Live (profils 2.0): Iekšējā 2 GB atmiņa
- Jaunināms programmu nodrošinājums: Programmu nodrošinājuma jaunināšana tiešsaistē, Programmu nodrošinājuma jaunināšana, izmantojot USB savienojumu
- Displejā redzamās valodas: Latviešu, Franču, Vācu, Itāļu, Spāņu, Holandiešu, Zviedru, Portugāļu, Dāņu, Somu, Grieķu, Polish, Turku, Norvēģu, Čehu, Ungāru, Rumāņu, Slovāku

Ekoloģiskās specifikācijas

- Nesatur PVC (izņemot strāvas vadu)
- Otrreizēji pārstrādāta plastmasa
- Sertificēts videi draudzīgs produkts

Piederumi

- Iekļautie piederumi: IFU / lietotāja rokasgrāmata, CD-R (lietotāja rokasgrāmata), Īsa lietošanas pamācība, Tālvadības pults, 2 x AAA baterijas
- Lietotāja rokasgrāmata: Latviešu, Franču, Vācu, Itāļu, Spāņu, Holandiešu, Portugāļu, Dāņu/norvēģu, Zviedru, Somu, Grieķu, Polish, Turku, Čehu, Ungāru, Slovāku

Strāvas padeve

- Barošanas avots: 220–240 V, 50/60 Hz
- Enerģijas patēriņš: 30 W
- Enerģijas patēriņš gaidstāves režīmā: < 0,2 W

Izmēri

- Izstrādājuma izmēri (W x H x D): 435 x 70 x 260 mm
- Iesaiņojuma izmēri (W x H x D): 552 x 127 x 390 mm
- Produkta svars: 4,2 kg
- Svars (ieskaitot iesaiņojumu): 6 kg



Izlaides datums
2014-08-04

Versija: 5.0.8

12 NC: 8670 000 63999
EAN: 87 12581 54908 4

© 2014 Koninklijke Philips N.V.
Visas tiesības patur autors.

Specifikācijas var tikt mainītas bez paziņojuma. Preču zīmes ir Koninklijke Philips N.V. vai to attiecīgu īpašnieku īpašums.

www.philips.com