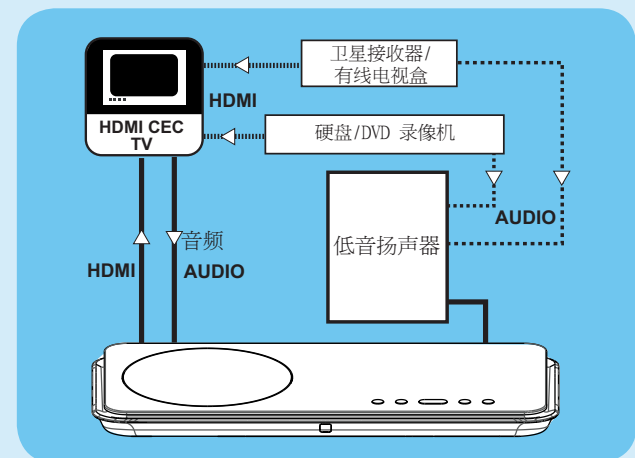


3 观赏

EasyLink 控制

仅当本 DVD 家庭影院装置通过 HDMI 电缆连接到 HDMI CEC 兼容的电视/设备时，才可以使用此功能。它使所有连接的设备可使用单键式控制对某些命令同时做出响应或反应。



- 1 打开电视和其它已连接设备上的 HDMI CEC 操作。有关详细信息，请参阅电视/设备手册。
- 2 现在，您可以使用 EasyLink 控制了。

单键式播放 [自动唤醒电视]

- 1 按 PLAY。
- 这将打开本装置并开始光盘播放（如果检测到视频光盘），电视机将自动打开并切换至正确的观看频道。

注 仅当本装置处于待机模式时才是这种情况。如果本装置处于活动模式，则必须先后按 DISC 和 PLAY 才能开始光盘播放。

单键式关机 [系统待机]

- 1 按住 。
- 这将关闭所有已连接的设备。

注 本装置会对其它 HDMI CEC 兼容电视/设备的待机命令做出响应。

需要协助吗？

用户手册
请参阅飞利浦 DVD 家庭影院系统随附的用户手册。

Be responsible
Respect copyrights

单触式音频输入切换

本装置能够反映活动来源的音频信号，并自动切换至相应的音频输入。

要使用此功能，必须使用音频电缆将本装置连接到电视/设备，然后按照下面的说明将音频输入映射到所连接的设备。

- 1 按 DISC。
- 2 按 OPTIONS。
- 3 按 。
- 4 选择 [捷联技术]，然后按 。

通用性能设定	
EasyLink (捷联技术)	自动唤醒电视
锁碟	系统待机
模糊显示	系统音频控制
显示语言	音频输入映射
屏幕保护	
睡眠定时	
待机模式	
DIVX(R) 随选视讯	

- 5 选择 [系统音频控制] > [开]，然后按 OK。
- 6 选择 [音频输入映射]，然后按 OK。
- 7 选择菜单中的 [确定]，然后按 OK 开始扫描设备。
- 8 扫描完成后，选择本装置用于连接电视/设备的音频输入（如 [AUX1 输入]），然后按 。
- 9 在右面板中选择电视/设备（以品牌名称显示），然后按 OK。
- 10 重复步骤 8~9 可映射其它已连接的设备。
- 11 要退出菜单，请按 OPTIONS。

注 飞利浦不保证本产品完全可以与所有符合 HDMI CEC 标准的设备进行互操作。

通过此网站注册您的产品并获得支持：
www.philips.com/welcome

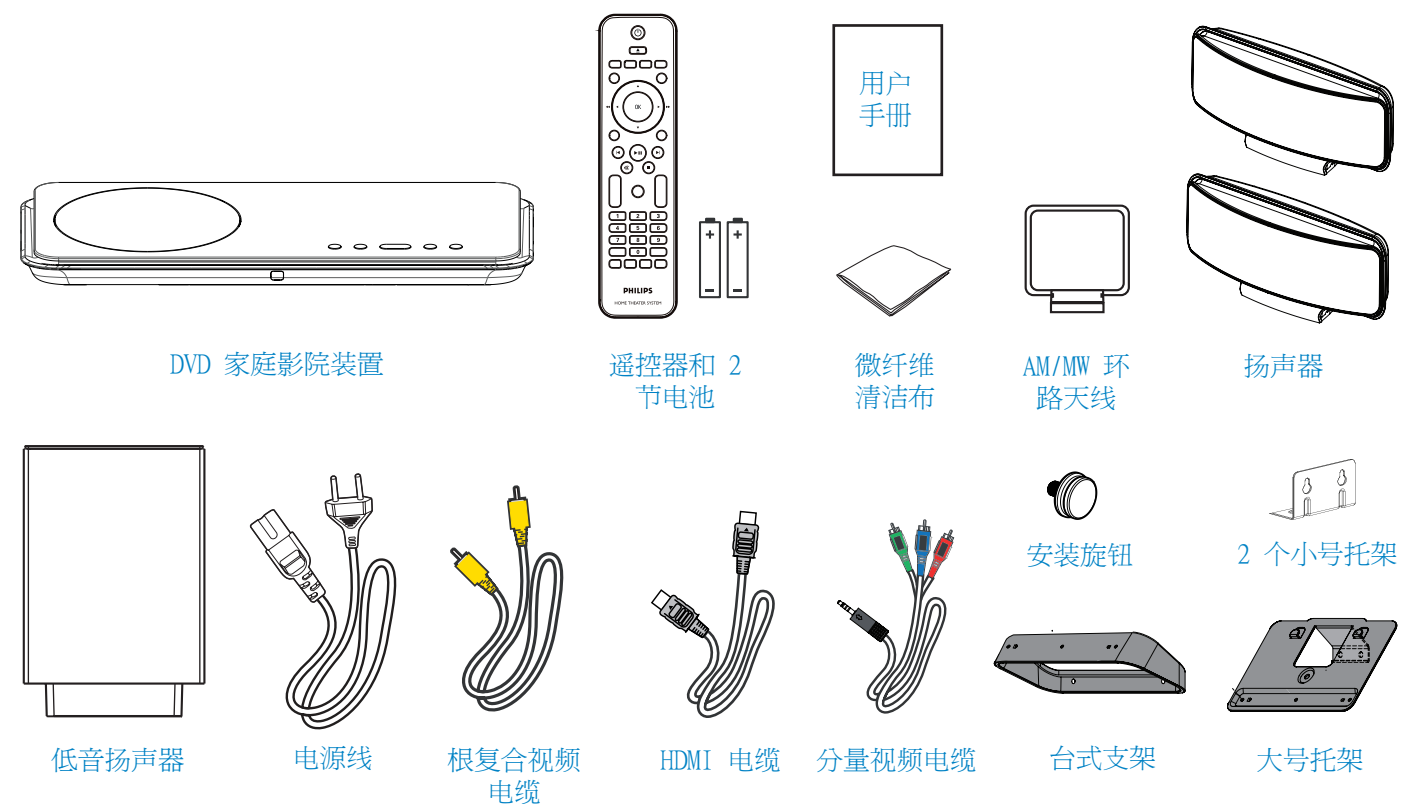
HTS6515



- 1 连接
- 2 设定
- 3 观赏

快速入门指南

包装盒内物品



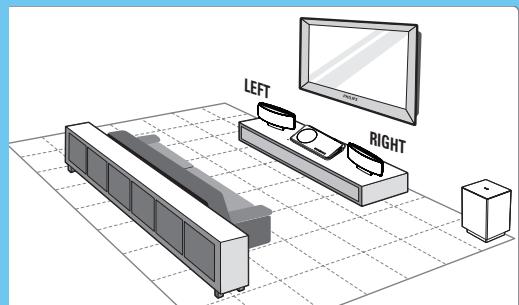
2008 © Koninklijke Philips N.V.
保留所有权利。
sgpip_818/98-sch1

PHILIPS

1 连接

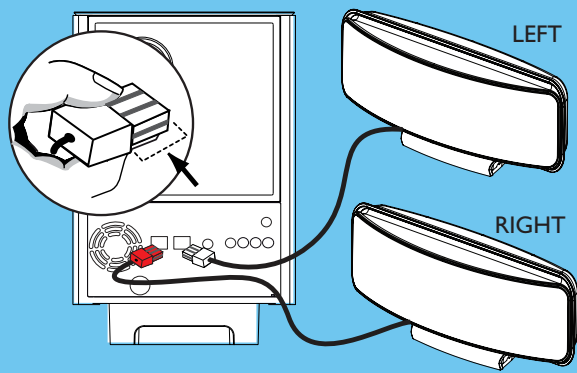
A 摆放

正常的扬声器系统摆放对于确保最佳音效十分重要。



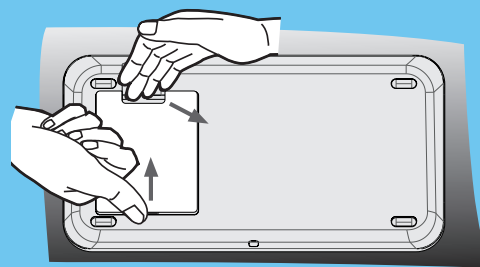
B 连接扬声器

低音扬声器 (后置)



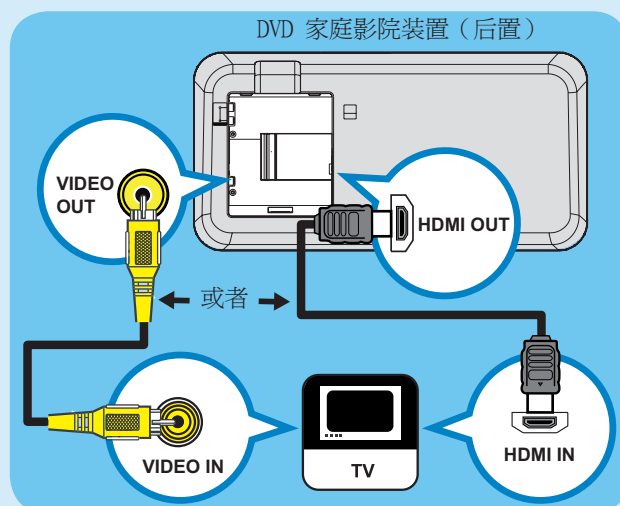
- 1 将左右 Ambisound 扬声器连接到低音扬声器上对应的插孔。

C 准备背面连接



- 1 提起抓手，拆下后盖。
- 2 连接所需的电缆（详细信息见以下章节）并将所有电缆导向顶部的裸眼。

D 连接到电视

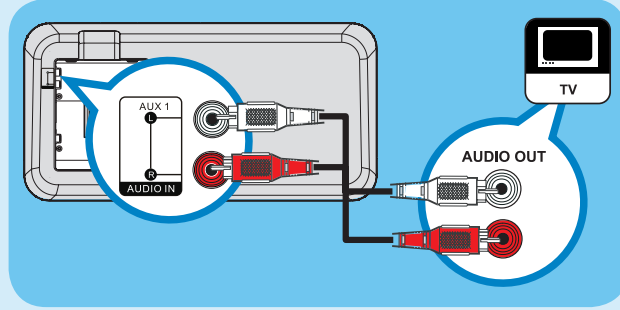


- 如果您的电视机支持 HDMI，请用 HDMI 电缆将 HDMI OUT 插孔连接到电视机上的 HDMI IN 插孔。或者；
- 用复合视频电缆将 VIDEO OUT 插孔连接到电视上的 VIDEO IN 插孔（或将分量视频电缆连接到相应的 COMPONENT VIDEO 插孔）。

注 HDMI 连接不支持从电视机到本装置的音频输出，这需要单独的音频连接。

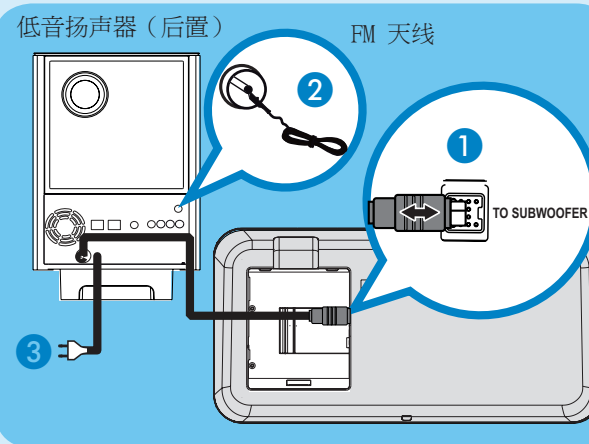
E 连接电视的音频输出（用于 EasyLink 控制）

要通过本 DVD 家庭影院装置收听电视音频，请使用音频电缆（未提供）将 AUDIO IN-AUX1 插孔连接至电视上的 AUDIO OUT 插孔。



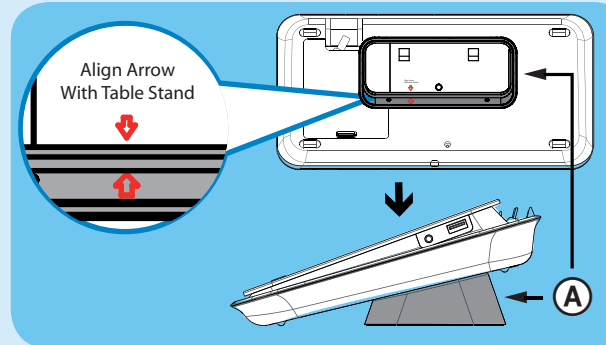
注 要通过此连接收听音频输出，请反复按 AUX/DI /MP3 LINK，直到显示面板上显示“AUX1 INPUT”。

F 连接低音扬声器和电源线



- 1 从低音扬声器上的 TO MAIN UNIT 解开电缆，将其连接到本 DVD 家庭影院装置上的 TO SUBWOOFER 插孔。
- 2 将 FM 天线连接到 FM 75 Ω 插孔的内插针（部分型号在出厂时已连接）。延长天线以获得最佳接收效果。
- 3 用电源线将低音扬声器连接到交流电源插座。

G 将台式支架固定到 DVD 家庭影院装置



A 台式支架托架

- 1 合上后盖。
- 2 沿箭头指示方向对准后放好台式支架托架。然后使用凸起的镶板安放台式支架托架。

注 所有电缆都必须放在后面板内的适当位置，以便合上后盖。

2 设定

A 寻找观看频道

- 1 按 打开本 DVD 家庭影院装置。
- 2 打开电视机。使用电视机的遥控器选择正确的观看频道。

注 要搜索正确的观看频道，可以重复按电视遥控器上的 Channel Down 按钮（或者 AV, SELECT, 按钮），直到看到显示视频的频道。

B 开始 Ambisound 设置

首次打开本 DVD 家庭影院装置时，请根据您的房间环境和配置更改 Ambisound 设定。

- 1 在光盘模式中，按 **OPTIONS**。
- 2 按 在菜单中选择 [音频设定]，然后按 。
- 3 在菜单中选择 [Ambisound 设定]，然后按 。
- 4 选择想要更改的设定，然后按 。

[室内音响]

请选择房间四周的墙壁的类型。默认设置为 [硬质 (水泥、木质)]。

[房间摆放]

选择 SoundBar 在房间中的摆放位置。默认设置为 [房间中部]。

[扬声器距离]

选择两个扬声器之间的距离。默认设置为 2~3 米。

[聆听位置]

选择聆听位置和 SoundBar 之间的距离。默认设置为 2~3 米。

- 5 按 选择设置，然后按 **OK**。
- 6 要退出菜单，请按 **OPTIONS**。

注 有关其它设置选项，请参阅随附的用户手册。