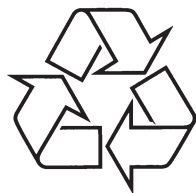


Reģistrējiet Jūsu preci un iegūstiet atbalstu
www.philips.com/welcome

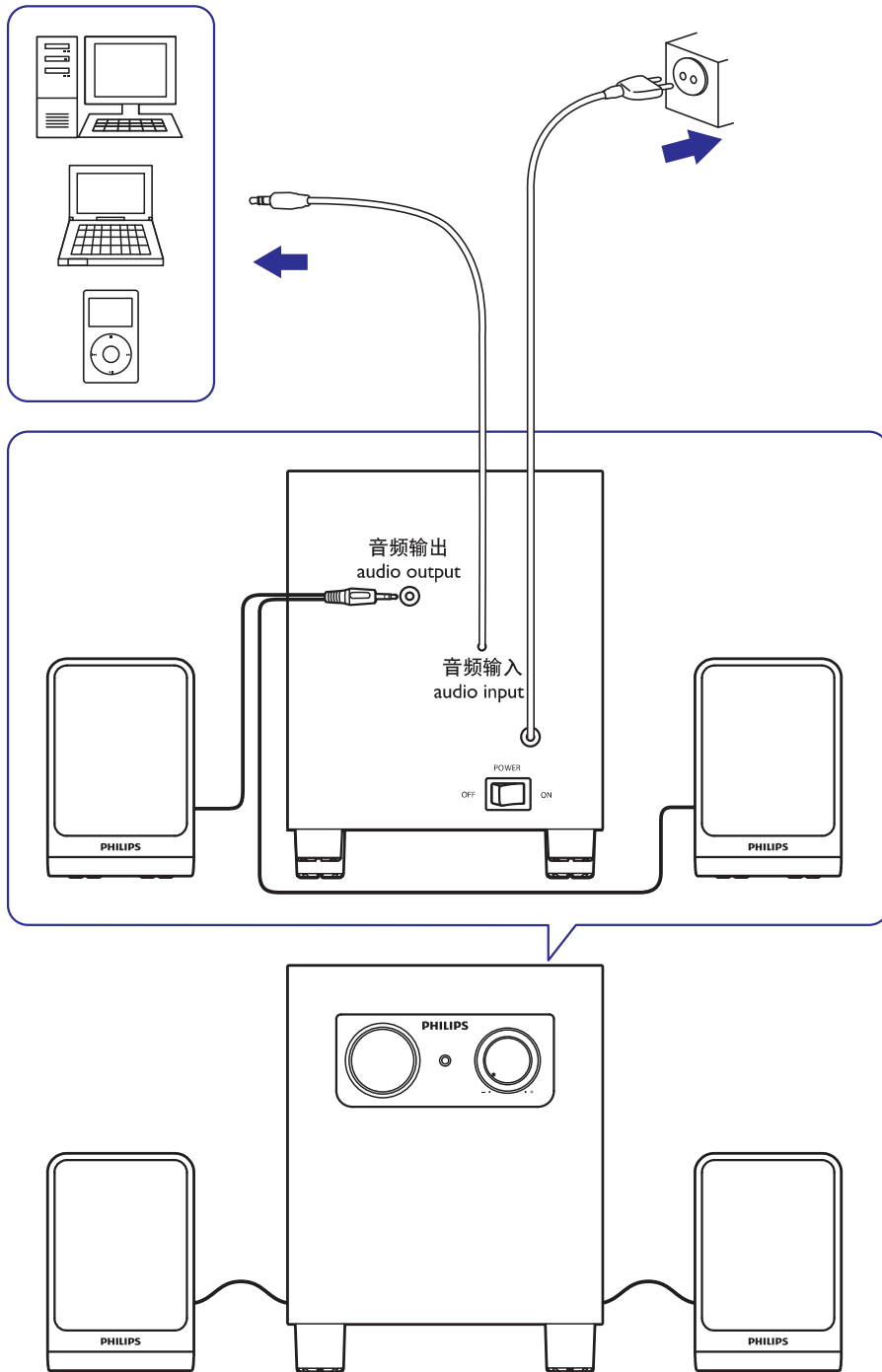
SPA 1302



Tiecieties ar Philips Internetā
<http://www.philips.com>

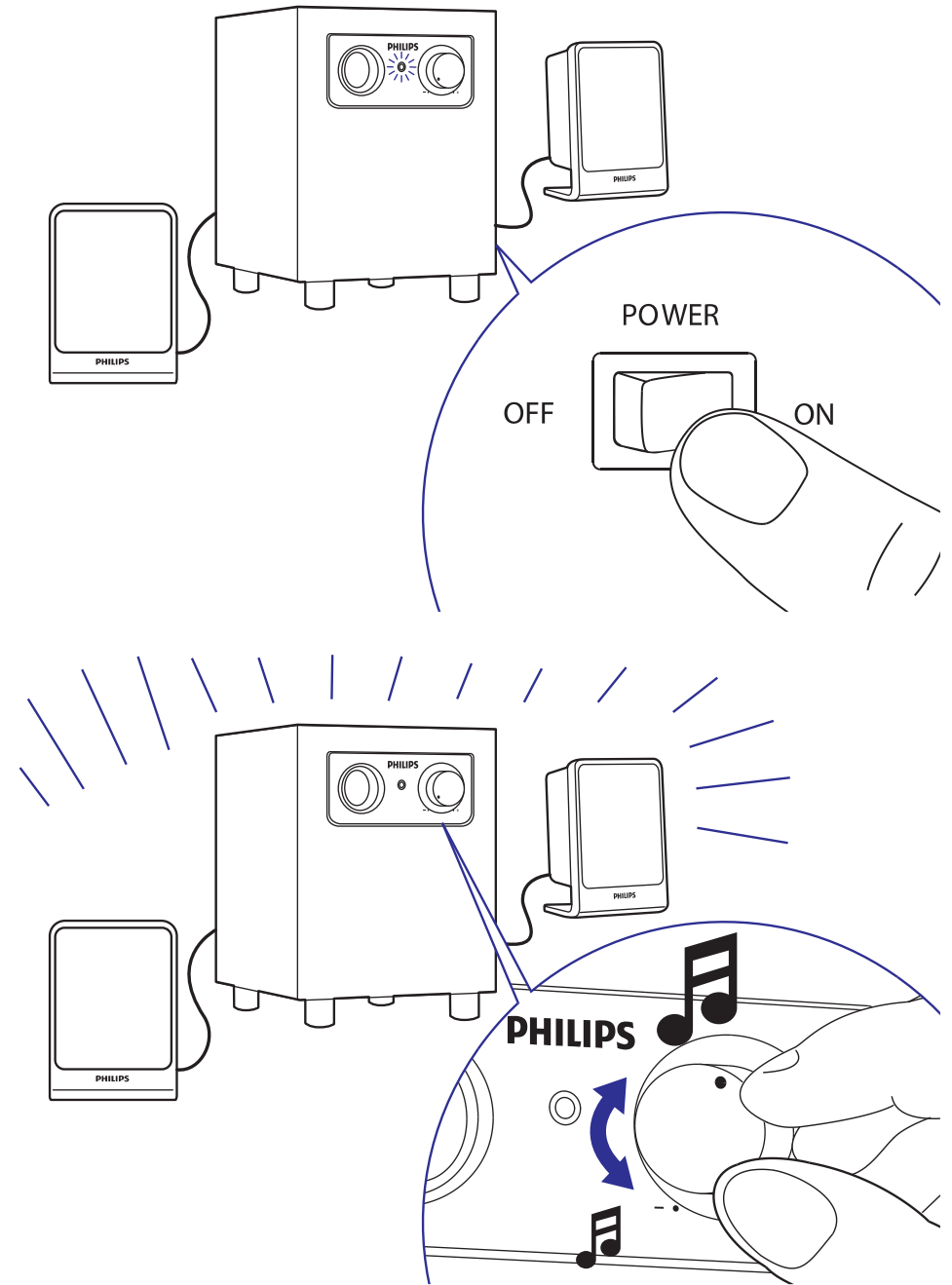
Lietošanas instrukcija

ATTĒLI



Reģistrējiet Jūsu preci un iegūstiet atbalstu www.philips.com/welcome
Dati var mainīties bez brīdinājuma.

Series of horizontal dotted lines for writing notes.



BRĪDINĀJUMS

- Preci nedrīkst pakļaut pilieniem vai šļakstiem un uz preces nedrīkst novietot priekšmetus, kas pildīti ar šķidrumu, kā vāzes.
- Lai pilnībā atvienotu barošanu, preces strāvas vads jāatvieno no strāvas.
- Lietošanas laikā strāvas vadam jābūt viegli pieejamam.
- Uz preces nedrīkst novietot atklātas liesmas avotus, kā aizdedzinātas sveces.

WEEE MARĶĒJUMS DFU "INFORMĀCIJA LIETOTĀJAM"

Vecās preces izmešana.

Jūsu prece ir veidota un ražota, izmantojot augstas kvalitātes materiālus un komponentes, ko var pārstrādāt un lietot atkārtoti.

Ja precei ir pievienots šis pārsvītrotās un rīteņotās miskastes simbols, tas nozīmē, ka prece atbilst Eiropas Direktīvai 2002/96/EC.

Lūdzam apzināt vietējo atsevišķās savākšanas sistēmu elektriskām un elektroniskām precēm.



Rīkojieties saskaņā ar vietējiem noteikumiem un neizmetiet vecās preces kopā ar sadzīves atkritumiem. Pareiza vecās preces izmešana palīdz novērst potenciālas negatīvas sekas apkārtējai videi un cilvēku veselībai.

UZMANĪBU!

