

Register your product and get support at
www.philips.com/welcome

DS3600

STOP Think you're charging Philips? **Need help fast?** Help me. Quick start guide, user manual, or troubleshoot your Philips product. You'll find answers to most questions and still need assistance, we're here to help at www.philips.com/welcome or call **1-888-PHILIPS (744-5477)** with your product (and model / serial number).

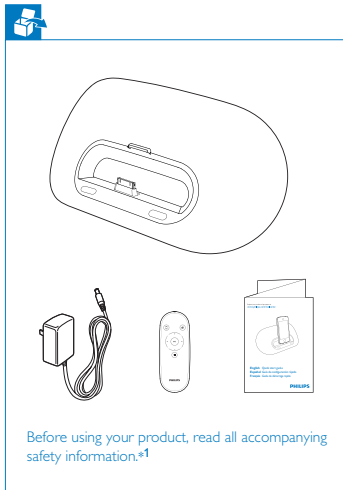
ALTO Philips vous remercie de votre confiance. **Besoin d'une aide rapide?** Le Guide rapide de début, le Manuel de l'utilisateur, ou encore le service client Philips. Si besoin, nous sommes là pour vous aider et si vous avez besoin de plus d'aide, contactez-nous sur www.philips.com/welcome ou appelez **1-888-PHILIPS (744-5477)** avec votre produit (et numéro de modèle / série).

ALTO Gracias por elegir Philips. **Necesita ayuda inmediata?** Lea primero el Guía rápida de comienzo o el Manual de usuario de dicho accesorio o llámenos si necesita más ayuda. Si después de todo aún necesita ayuda, puede contactarnos por internet en www.philips.com/welcome o llamar al número **1-888-PHILIPS (744-5477)** con el número de modelo / serie.

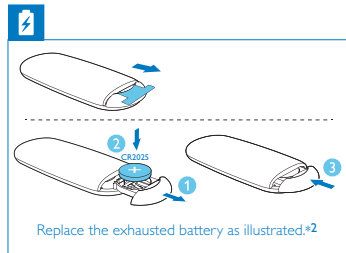


English Quick start guide
Español Guía de configuración rápida
Français Guide de démarrage rapide

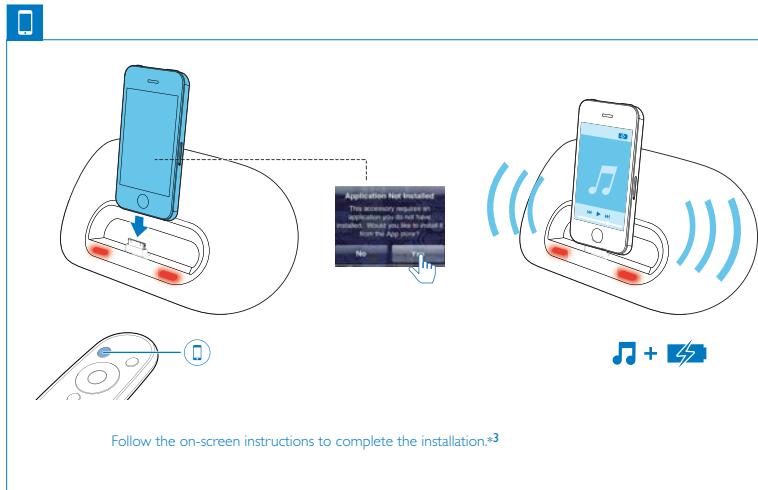
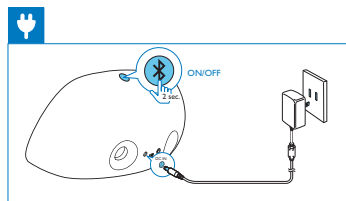
PHILIPS



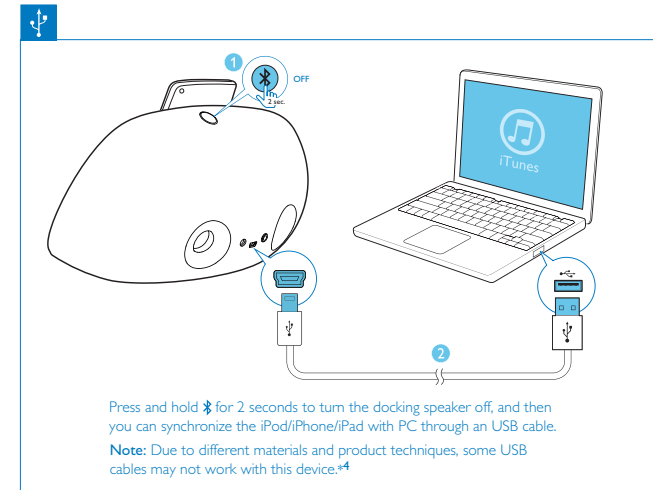
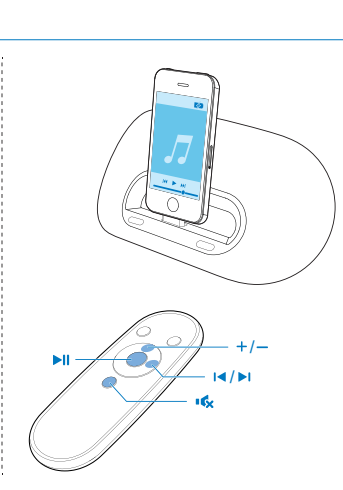
Before using your product, read all accompanying safety information.*1



Replace the exhausted battery as illustrated.*2



Follow the on-screen instructions to complete the installation.*3



Press and hold for 2 seconds to turn the docking speaker off, and then you can synchronize the iPod/iPhone/iPad with PC through an USB cable.
Note: Due to different materials and product techniques, some USB cables may not work with this device.*4

Philips Consumer Lifestyle
 A division of Philips Electronics North America Corporation
 P.O. Box 10313
 Stamford, CT 06904
 Phone: 1-888-PHILIPS (744-5477)

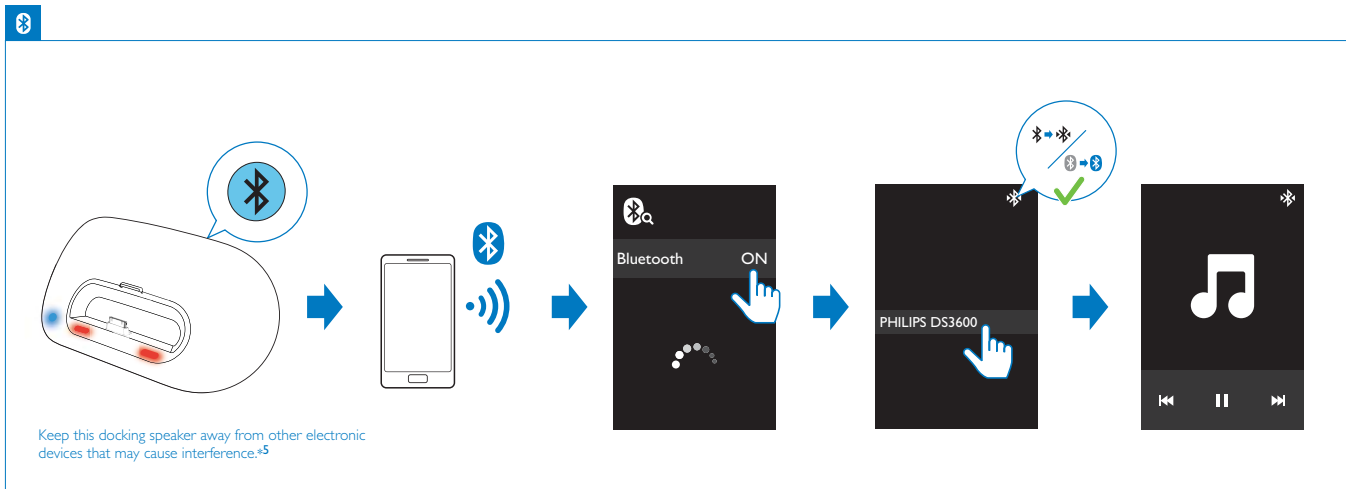
Meet Philips at the Internet
<http://www.philips.com/welcome>



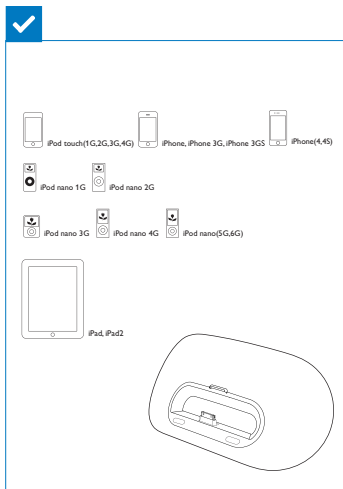
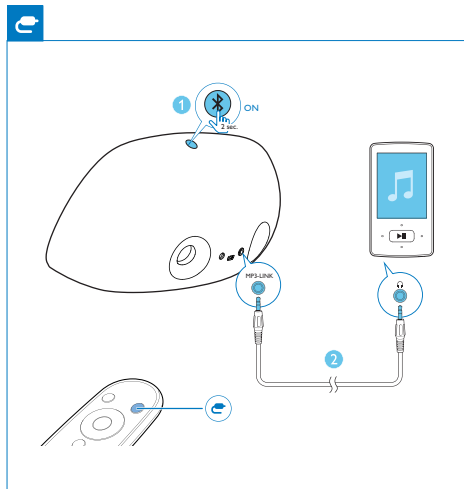
All registered and unregistered trademarks are property of their respective owners.
 © 2012 Koninklijke Philips Electronics NV.
 All rights reserved.



DS3600_37_QSG_V1.1



Keep this docking speaker away from other electronic devices that may cause interference.*5



www.philips.com/support

To get the detailed instructions for use, visit www.philips.com/welcome.*6

English

- *1 Before using your product, read all accompanying safety information.
- *2 Replace the exhausted battery as illustrated.
- *3 Follow the on-screen instructions to complete the installation.
- *4 Press and hold for 2 seconds to turn the docking speaker off, and then you can synchronize the iPod/iPhone/iPad with PC through an USB cable.
Note: Due to different materials and product techniques, some USB cables may not work with this device.
- *5 Keep the docking speaker away from other electronic devices that may cause interference.
- *6 To get the detailed instructions for use, visit www.philips.com/welcome.
- *7 For software upgrade of the docking speaker refer to the online user manual.

Specifications	
Amplifier	
Rated Output Power	2 x 10 W RMS
Signal to Noise Ratio	> 57 dB
Aux-in Link	500mV RMS
Bluetooth	
Standard	Bluetooth Standard Version 2.1+EDR
Output power	0 dBm (Clase 2)
Frequency band	2,402-2,480 GHzISM Band
Range	6m (free space)
General information	
AC Power	Modelo: AS300-120-AA250 (Philips); Input: 100-240V ~, 50/60Hz, 1.1 A; Output: 12V \approx 2.5 A
Operation Power Consumption	15 W
Standby Power Consumption	<0.5 W
Max. load for iPod/iPhone/iPad	5 V \approx 2.1 A
Dimensions	
- Main Unit (W x H x D)	285 x 136 x 143 mm
Weight	
- Main Unit	1.2 kg
- With Packing	2.0 kg

Español

- *1 Antes de utilizar el producto, lea toda la información de seguridad que se adjunta.
- *2 Cuando la pila está agotada, sustitúyala como se muestra.
- *3 Para finalizar la instalación, siga las instrucciones que aparecen en pantalla.
- *4 Mantenga pulsado durante 2 segundos para apagar el altavoz base y, a continuación, podrá sincronizar el iPod/iPhone/iPad con el PC a través de un cable USB.
Nota: Debido a los diferentes materiales y técnicas de producción, puede que algunos cables USB no funcionen con este dispositivo.
- *5 Mantenga el altavoz base alejado de otros dispositivos electrónicos que pueden provocar interferencias.
- *6 Para obtener instrucciones detalladas para su uso, visite www.philips.com/welcome.
- *7 Para actualizar el software del altavoz base, consulte al manual de usuario en línea.

Especificaciones	
Amplificador	
Potencia de salida	2 x 10 W RMS
Relación señal/ruido	> 57 dB
Conexión de entrada auxiliar	500 mV RMS
Bluetooth	
Estándar	Versión estándar de Bluetooth 2.1+EDR
Corriente de salida	0 dBm (Clase 2)
Banda de frecuencia	Banda ISM de 2,402-2,480 GHz
Alcance	6 m (espacio libre)
Información general	
Alimentación de CA	Modelo: AS300-120-AA250 (Philips); Entrada: 100-240V ~, 50/60 Hz, 1.1 A; Salida: 12 V \approx 2.5 A
Consumo de energía en funcionamiento	15 W
Consumo de energía en modo de espera	< 0.5 W
Carga máxima para iPod/iPhone/iPad	5 V \approx 2.1 A
Dimensiones	
- Unidad principal (ancho x alto x profundo)	285 x 136 x 143 mm
Peso	
- Unidad principal	1.2 kg
- Con embalaje	2.0 kg

Français

- *1 Avant d'utiliser votre produit, lisez toutes les informations sur la sécurité fournies.
- *2 Lorsque la pile est épuisée, remplacez-la comme illustré.
- *3 Suivez les instructions à l'écran pour terminer l'installation.
- *4 Maintenez enfoncé pendant 2 secondes pour éteindre le haut-parleur station d'accueil.
Remarque : en raison des différents matériaux et techniques de produit, il est possible que certains câbles USB ne fonctionnent pas avec cet appareil.
- *5 Éloignez ce haut-parleur station d'accueil d'autres appareils électroniques pouvant causer des interférences.
- *6 Pour obtenir les instructions d'utilisation détaillées, rendez-vous sur www.philips.com/welcome.
- *7 Pour la mise à niveau logicielle du haut-parleur station d'accueil, reportez-vous au manuel d'utilisation en ligne.

Spécifications	
Amplificateur	
Puissance de sortie nominale	2 x 10 W RMS
Rapport signal/bruit	> 57 dB
Aux-in Link	500 mV RMS
Bluetooth	
Standard	Norme Bluetooth version 2.1+EDR
Puissance de sortie	0 dBm (classe 2)
Fréquence de transmission	Bande ISM 2,402-2,480 GHz
Portée	6 m (sans obstacle)
Informations générales	
Alimentation CA	Modèle: AS300-120-AA250 (Philips); Entrée: 100-240V ~, 50/60 Hz, 1.1 A; Sortie: 12 V \approx 2.5 A
Consommation électrique en mode de fonctionnement	15 W
Consommation électrique en mode veille	< 0.5 W
Charge max pour iPod/iPhone/iPad	5 V \approx 2.1 A
Dimensions	
- Unité principale (l x H x P)	285 x 136 x 143 mm
Poids	
- Unité principale	1.2 kg
- Avec emballage	2.0 kg

English

1 Important

Safety

Know these safety symbols



This 'hot of lightning' indicates uninsulated material within your unit may cause an electrical shock. For the safety of everyone in your household, please do not remove product covering. The exclamation point calls attention to features for which you should read the enclosed literature closely to prevent operating and maintenance problems.

WARNING: To reduce the risk of fire or electric shock, this apparatus should not be exposed to rain or moisture and objects filled with liquids, such as vases, should not be placed on this apparatus.

CAUTION: To prevent electric shock, match wide blade of plug to wide slot, fully insert.

Important Safety Instructions

- ① Read these instructions.
- ② Keep these instructions.
- ③ Heed all warnings.
- ④ Follow all instructions.
- ⑤ Do not use this apparatus near water.
- ⑥ Clean only with dry cloth.

- ⑦ Do not block any ventilation openings. Install in accordance with the manufacturer's instructions.
- ⑧ Do not install near any heat sources such as radiators, heat registers, stoves, or other apparatus (including amplifiers) that produce heat.
- ⑨ Protect the power cord from being walked on or pinched, particularly at plugs, convenience receptacles, and the point where they exit from the apparatus.
- ⑩ Only use attachments/accessories specified by the manufacturer.
- ⑪ Use only with the cart, stand, tripod, bracket, or table specified by the manufacturer or sold with the apparatus. When a cart is used, use caution when moving the cart/apparatus combination to avoid injury from tip-over.
- ⑫ Unplug this apparatus during lightning storms or when unused for long periods of time.
- ⑬ Refer all servicing to qualified service personnel. Servicing is required when the apparatus has been damaged in any way, such as power-supply cord or plug is damaged, liquid has been spilled or objects have fallen into the apparatus, the apparatus has been exposed to rain or moisture, does not operate normally, or has been dropped.
- ⑭ Apparatus shall not be exposed to dripping or splashing.
- ⑮ Do not place any sources of danger on the apparatus (e.g. liquid filled objects, lighted candles).
- ⑯ This product may contain lead and mercury. Disposal of these materials may be regulated due to environmental considerations. For disposal or recycling information, please contact your local authorities or the Electronic Industries Alliance: www.eiae.org.
- ⑰ Where the plug of the Direct Plug-in Adapter is used as the disconnect device, the disconnect device shall remain readily operable.

- Warning**
- Keep the battery away from heat, sunshine or fire. Never discard battery in fire.
 - Charge or replace (Battery is incorrectly replaced. Replace only with the same or equivalent type.
 - Recharge Material special handling may apply. See www.dic.com/gpu/usa/0200waste/peehorize.
 - The battery contains chemical substances, so it should be disposed of properly.
 - The button cell battery cannot be swallowed. Keep children away from the battery.
 - The USB socket is for data transmission only.
 - Never remove the casing of this apparatus.
 - Make sure that you always have easy access to the power cord/plug or adaptor to disconnect the apparatus from the power.

2 Notice

Any changes or modifications made to this device that are not expressly approved by Philips Consumer Lifestyle may void the user's authority to operate the equipment.



"Made for iPod," "Made for iPhone," and "Made for iPad" mean that an electronic accessory has been designed to connect specifically to iPod, iPhone, or iPad, respectively, and has been certified by the developer to meet Apple performance standards. Apple is not responsible for the operation of this device or its compliance with safety and regulatory standards. Please note that the use of this accessory with iPod, iPhone, or iPad may affect wireless performance.

iPod and iPhone are trademarks of Apple Inc., registered in the U.S. and other countries. iPad is a trademark of Apple Inc.

Notice for the USA
 This equipment has been tested and found to comply with the limits for a Class B digital device, pursuant to part 15 of the FCC Rules. These limits are designed to provide reasonable protection against harmful interference in a residential installation. This equipment generates, uses, and can radiate radio frequency energy and, if not installed and used in accordance with the instruction manual, may cause harmful interference to radio communications.

- However, there is no guarantee that interference will not occur in a particular installation. If this equipment does cause harmful interference to radio or television reception, which can be determined by turning the equipment off and on, the user is encouraged to try to correct the interference by one or more of the following measures:
- Relocate the receiving antenna.
 - Increase the separation between equipment and receiver.
 - Connect the equipment into an outlet on a circuit different from that to which the receiver is connected.
 - Consult the dealer or an experienced radio/TV technician for help.
- This equipment complies with FCC's and IC's RF radiation exposure limits set forth for an uncontrolled environment. The antenna(s) used for this transmitter must be installed and operated to provide a separation distance of at least 20 cm from all persons and must not be collocated or operating in conjunction with any other antenna or transmitter. Installers must ensure that 20cm separation distance will be maintained between the device (excluding its handset) and users.

RSS

This device complies with Industry Canada license-exempt RSS standard(s). Operation is subject to the following two conditions: (1) this device may not cause harmful interference, and (2) this device must accept any interference received, including interference that may cause undesired operation.

Disposal of your old product and batteries

Your product is designed and manufactured with high quality materials and components, which can be recycled and reused.
 Never dispose of your product with other household waste. Please inform yourself about the local rules on the separate collection of electrical and electronic products and batteries. The correct disposal of these products helps prevent potentially negative consequences on the environment and human health.

Your product contains batteries, which cannot be disposed of with normal household waste. Please inform yourself about the local rules on separate collection of batteries. The correct disposal of batteries helps prevent potentially negative consequences on the environment and human health.
 Please visit www.recycle.philips.com for additional information on a recycling center in your area.

Environmental information
 All unnecessary packaging has been omitted. We have tried to make the packaging easy to separate into three materials: cardboard (box), polystyrene foam (buffer) and polyethylene (bags, protective foam sheet).
 Your system consists of materials which can be recycled and reused if disassembled by a specialized company. Please observe the local regulations regarding the disposal of packaging materials, exhausted batteries and old equipment.

Note
 • The type plate is located on the bottom of the apparatus.

Register online at www.philips.com/welcome today to get the very most from your purchase.

Registering your model with PHILIPS makes you eligible for all of the valuable benefits listed below so don't miss out. Register online at www.philips.com/welcome to ensure:

*Product Safety Notification

By registering your product, you'll receive notification - directly from the manufacturer.

PHILIPS

Congratulations on your purchase, and welcome to the "family!"

Dear PHILIPS product owner:

Thank you for your confidence in PHILIPS. You've selected one of the best-built, best-backed products available today! We'll do everything in our power to keep you happy with your purchase for many years to come.

As a member of the PHILIPS "family" you're entitled to protection by one of the most comprehensive warranties in the industry. What's more, your purchase guarantees you'll receive all the information and special offers for which you qualify, plus easy access to accessories from our convenient home shopping network.

Most importantly, you can count on our uncompromising commitment to your total satisfaction.

All of this is our way of saying welcome - and thanks for investing in a PHILIPS product.

P.S. To get the most from your PHILIPS purchase, be sure to register online at:

www.philips.com/welcome

PHILIPS

Visit our World Wide Web Site at <http://www.philips.com/welcome>

PHILIPS LIMITED WARRANTY ONE (1) YEAR

WARRANTY COVERAGE: Philips warranty obligation is limited to the terms set forth below.

WHO IS COVERED:

Philips warrants the product to the original purchaser or the person receiving the product as a gift against defects in materials and workmanship as based on the date of original purchase ("Warranty Period") from an Authorized Dealer. The original sales receipt showing the product name and the purchase date from an authorized retailer is considered such proof.

WHAT IS COVERED:

The Philips warranty covers new products if a defect in material or workmanship occurs, and a valid claim is received by Philips within the Warranty Period. At its option, Philips will either (1) repair the product at no charge, using new or refurbished replacement parts, or (2) exchange the product with a product that is new or which has been manufactured from new, or serviceable used parts and is at least functionally equivalent or most comparable to the original product in Philips current inventory, or (3) refund the original purchase price of the product.

Philips warrants replacement products or parts provided under this warranty against defects in materials and workmanship from the date of the replacement or repair for ninety (90) days or for the remaining portion of the original product's warranty, whichever provides longer coverage for you. When a product or part is replaced, any replacement item becomes your property and the replaced item becomes Philips' property. When a refund is given, your product becomes your property.

Note: Any product sold and identified as refurbished or renewed carries a ninety (90) day limited warranty.

Replacement product can only be sent if all warranty requirements are met. Failure to follow all requirements can result in delay.

WHAT IS NOT COVERED - EXCLUSIONS AND LIMITATIONS: This Limited Warranty applies only to the new products manufactured by or for Philips that can be identified by the trademark, trade name, or logo affixed to it. This Limited Warranty does not apply to any non-Philips hardware product or any software, even if packaged or sold with the product. Non-Philips manufacturers, suppliers, or publishers may provide a separate warranty for their own products packaged with the bundled product.

Philips is not liable for any damage to or loss of any programs, data, other information stored on any media contained within the product, or any non-Philips product or part not covered by this warranty. Recovery or reinstallation of programs, data or other information is not covered under this Limited Warranty.

This warranty does not apply (a) to damage caused by accident, abuse, misuse, neglect, misapplication, or non-Philips product, (b) to damage caused by services performed by anyone other than Philips or Philips Authorized Service Location, (c) to a product or a part that has been modified without the written permission of Philips.

This warranty does not allow the exclusions or limitation of incidental or consequential damages, or allow limitations on how long an implied warranty lasts, so the above limitations or exclusions may not apply to your country.

This warranty gives you specific legal rights. You may have other rights which vary from state/province to state/province.

Philips, P.O. Box 10313 Stamford, CT 06904

Philips, P.O. Box 10313 Stamford, CT 06904

3140 035 5021

Regístrate en línea en www.philips.com/welcome hoy mismo para aprovechar al máximo su compra.

Al registrar su modelo con PHILIPS usted cumplirá con los requisitos para obtener todos los valiosos beneficios que se indican a continuación, no se los pierda! Regístrate en línea en www.philips.com/welcome para asegurarse de:

*Seguridad del producto Notificación

Al registrar su producto, recibirá la notificación (directamente del fabricante).

PHILIPS

¡Felicitaciones por su compra y bienvenida a la "familia"!

Estimado propietario de un producto PHILIPS:

Gracias por su confianza en PHILIPS. Usted ha escogido uno de los productos mejor contruidos y con mejor respaldo disponible hoy en día. Haremos todo lo que esté a nuestro alcance por mantenerle satisfecho con su compra durante muchos años.

El "signo de exclamación" llama la atención del consumidor con atención en la literatura adjunta para evitar problemas operativos y de mantenimiento.

ADVERTENCIA: Para reducir el riesgo de incendios o de descarga eléctrica, este aparato no se debe exponer a la lluvia ni a la humedad, y no se deben colocar encima objetos llenos de líquido como los vasos.

PRECAUCIÓN: Para evitar descargas eléctricas, haga que la paleta ancha del enchufe coincida con la ranura ancha e introdúzcala hasta el fondo.

ATENCIÓN: Para evitar los choques eléctricos, introduzca la lame la plus large de la fiche dans la borne correspondante de la prise et poussez jusqu'au fond.

WARNING: To reduce the risk of fire or electric shock, this apparatus should not be exposed to rain or moisture and objects filled with liquids, such as vases, should not be placed on this apparatus.

CAUTION: To prevent electric shock, match wide blade of plug to wide slot, fully insert.

ATTENTION: Pour éviter les chocs électriques, introduire la lame la plus large de la fiche dans la borne correspondante de la prise et pousser jusqu'au fond.

For Customer Use

Enter below the Serial No. which is located on the rear of the cabinet. Retain this information for future reference.

PS.: Para aprovechar al máximo su compra PHILIPS, asegúrese de registrarse en línea en www.philips.com/welcome

COBERTURA DE GARANTÍA: La obligación de la garantía PHILIPS se limita a los términos establecidos a continuación.

¿QUIÉNES ESTÁN COBERTOS: Philips le garantiza el producto al comprador original o a la persona que lo recibe como regalo contra defectos en los materiales y en la mano de obra, a partir de la fecha de la compra original ("período de garantía") en el distribuidor autorizado. El recibo de ventas, donde aparecen el número del producto y la fecha de la compra en un distribuidor autorizado, se considerará comprobante de esta fecha.

¿QUÉ ESTÁ COBERTO:

Philips garantiza los productos nuevos si se produce algún defecto en el material o la mano de obra y Philips recibe un reclamo válido dentro del período de garantía. A su propia discreción, Philips (1) reparará el producto sin costo, usando piezas de repuesto nuevas o recondicionadas; (2) cambiará el producto por uno nuevo o que se ha fabricado con piezas nuevas o usadas utilizables, y que sea al menos funcionalmente equivalente o lo más parecido al producto original del inventario actual de Philips; o (3) reembolsará el precio de compra original del producto.

Philips garantiza productos o piezas de repuesto proporcionados bajo esta garantía contra defectos en los materiales y en la mano de obra durante noventa (90) días o por el resto de la garantía del producto original, lo que le promecione más cobertura. Cuando se cambia un producto o una pieza, el artículo que usted recibe pasa a ser su propiedad y el que le entrega a Philips pasa a ser propiedad de este último. Cuando se reemplaza un artículo, cualquier reembolso, su producto o adaptación que se reemplaza, su producto o adaptación que se reemplaza a su propiedad. Cuando se reemplaza un artículo, cualquier reembolso, su producto o adaptación que se reemplaza a su propiedad. Cuando se reemplaza un artículo, cualquier reembolso, su producto o adaptación que se reemplaza a su propiedad.

Note: Cualquier producto que se venda y que esté identificado como reacondicionado o renovado tiene una garantía limitada de noventa (90) días.

El producto de reemplazo sólo se puede enviar si se cumplen todos los requisitos de la garantía. El incumplimiento de estas requisitos puede ocasionar un retraso.

¿QUÉ NO SE COBRE: EXCLUSIONES Y LIMITACIONES:

La garantía limitada se aplica sólo a los productos nuevos fabricados por Philips o para Philips que se pueden identificar por el marca registrada, el nombre comercial o por ser el logotipo correspondiente. Esta garantía limitada no se aplica a ningún producto de hardware ni de software que no sea Philips, incluso si viene empacado con el producto o si se vende junto con éste.

Los fabricantes, proveedores o editores no-Philips pueden proporcionar una garantía por separado para sus propios productos empacados con el producto Philips.

Philips no es responsable por ningún daño o pérdida de programas, datos u otra información almacenados en algún medio contenido en el producto, ni por ningún producto o pieza que no sea Philips que no esté cubierta por esta garantía. La recuperación o la reinstalación de programas, datos u otra información no está cubierta por esta garantía limitada.

Esta garantía no se aplica (a) a daños causados por accidente, abuso, mal uso, negligencia, mala aplicación o a productos que no sean Philips; (b) a daño provocado por servicio realizado por usted.

Esta garantía le otorga derechos legales específicos. Usted puede obtener otros derechos que varían entre los diferentes estados y provincias.

Philips, P.O. Box 10313 Stamford, CT 06904

Philips, P.O. Box 10313 Stamford, CT 06904

3140 035 5021

Enregistrez-vous en ligne à www.philips.com/welcome le plus tôt possible pour profiter pleinement de votre achat.

L'enregistrement de votre modèle auprès de PHILIPS confirme votre éligibilité à tous les bénéfices mentionnés ci-dessous. Enregistrez-vous en ligne à www.philips.com/welcome pour assurer :

*Avis sur la sécurité des produits

En enregistrant votre produit, vous serez avisé - directement par le fabricant.

PHILIPS

Nous vous félicitons de votre achat et vous souhaitons la bienvenue dans la « famille »!

Cher propriétaire d'un produit PHILIPS :

Merci de votre confiance en PHILIPS. Vous avez choisi un produit de fabrication et de garantie supérieures aux meilleurs disponibles sur le marché. Et nous ferons tout en notre pouvoir pour que vous soyez pleinement satisfait de votre achat pour des années à venir.

En tant que membre de la « famille » PHILIPS, vous avez droit à une protection inégalée par l'une des garanties les plus complètes de l'industrie.

De plus, votre achat garantit que vous recevrez toutes les informations et offres spéciales auxquelles vous avez droit, ainsi qu'un accès facile à toute une gamme d'accessoires disponibles via notre réseau de téléachat.

Mais ce qui est encore plus important, vous pouvez compter sur notre engagement total quand il s'agit de votre entière satisfaction.

C'est notre façon de vous souhaiter la bienvenue et de vous remercier de votre investissement dans un produit PHILIPS.

P.S. Pour bénéficier au maximum de votre produit PHILIPS, assurez-vous de vous enregistrer en ligne à

www.philips.com/welcome

PHILIPS

Visitez notre site sur le Web à <http://www.philips.com/welcome>

GARANTIE LIMITÉE PHILIPS UN (1) AN

COUVERTURE DE GARANTIE: La provision pour garanties de PHILIPS se limite aux termes énumérés ci-dessous.

QUI EST COUVERT:

Philips garantit le produit au premier acheteur ou à la personne recevant le produit en cadeau contre tout défaut de matière ou de main d'œuvre conformément à la date d'achat originale (« Période de garantie»). Le distributeur autorisé agréé est le seul fournisseur indiquant le nom du produit ainsi que la date d'achat d'un détaillant agréé est considéré comme une preuve d'achat.

QUEST-CE QUI EST COUVERT?

La garantie de Philips couvre les nouveaux produits contre tout défaut de matière ou de main d'œuvre et suitiver la réception par Philips d'une réclamation valide dans les limites de la garantie. Philips s'engage, à son choix, à (1) réparer le produit gratuitement avec des pièces de rechange neuves ou remises à neuf, ou (2) échanger le produit pour un produit neuf ou ayant été fabriqué à partir de pièces neuves ou usagées en bon état et au moins fonctionnellement équivalent ou comparable au produit d'origine dans l'inventaire actuel de Philips, ou à (3) rembourser le prix d'achat initial du produit.

Philips garantit les produits ou pièces de remplacement prévus sous cette garantie contre tout défaut de matière ou de main d'œuvre à partir de la date de remplacement ou de réparation pour une période de quatre-vingt-dix (90) jours ou pour la portion restante de la garantie du produit d'origine, la plus longue de ces couvertures étant à retenir. Lorsqu'un produit ou une pièce est échangé, tout article de rechange devient votre propriété et l'article remplacé devient la propriété de Philips. Lorsqu'un remboursement est effectué, votre produit devient la propriété de Philips.

Remarque : tout produit vendu et identifié comme étant garanti limité ne sera pas couvert par cette garantie.

Un produit de remplacement ne pourra être envoyé que si toutes les exigences de la garantie ont été respectées. Tout manquement de répondre à toutes les exigences pourra entraîner un délai.

CE QUI N'EST PAS COUVERT - EXCLUSIONS ET LIMITATIONS: Cette garantie limitée ne s'applique qu'aux nouveaux produits fabriqués par Philips ou pour Philips, pouvant être identifiés par le marque de commerce, le nom commercial ou le logo qui y sont apposés. Cette garantie limitée ne s'applique à aucun produit matériel ou logiciel non Philips, même si celui-ci est incorporé au produit ou vendu avec celui-ci.

Les fabricants, fournisseurs ou éditeurs non-Philips peuvent fournir une garantie séparée pour leurs propres produits intégrés au produit fourni.

Philips ne saurait être tenu responsable de tout dommage ou perte de programmes, données ou autres informations si en mémoire dans tous médias contenus dans le produit ou de tout produit ou pièce non-Philips non couvert par cette garantie. La récupération ou réinstallation des programmes, données ou autres informations n'est pas couverte par cette garantie limitée.

Cette garantie ne s'applique pas (a) aux dommages causés par un accident, un abus, un mauvais usage, une négligence, une mauvaise application ou à un produit non-Philips; (b) aux dommages causés par un service réalisé par quiconque autre que Philips ou qu'un centre de service agréé de Philips; (c) à un produit ou pièce ayant été modifié sans autorisation écrite.

Cette garantie vous donne des droits légaux spécifiques. Il est possible que vous bénéficiez de droits supplémentaires variant d'un État/Province à l'autre.

Philips, P.O. Box 10313 Stamford, CT 06904

Philips, P.O. Box 10313 Stamford, CT 06904

3140 035 5021

Español

1 Importante

Seguridad

Atención a estos símbolos de seguridad



El símbolo del rayo indica que los componentes sin aislamiento dentro de la unidad pueden generar una descarga eléctrica. Para la seguridad de todas las personas de su hogar, no quite la cubierta del producto.

El signo de exclamación indica información importante cuya información debe leer en los manuales adjuntos a fin de evitar problemas en el funcionamiento y en el mantenimiento.

ADVERTENCIA: Para reducir el riesgo de incendio o descarga eléctrica, el aparato no debe exponerse a la lluvia ni a la humedad ni se deben colocar sobre éste objetos que contengan líquidos.

ATENCIÓN: Para evitar riesgos de descarga eléctrica, el ancho de los concretos plausos debe coincidir con el ancho de la ranura de conexión y el enchufe debe insertarse por completo.

Instrucciones de seguridad importantes

- 1 Lea estas instrucciones.
- 2 Guarde estas instrucciones.
- 3 Preste atención a todas las advertencias.
- 4 Siga todas las instrucciones.
- 5 No use este aparato cerca del agua.
- 6 Utilice únicamente un paño seco para la limpieza.
- 7 No bloquee la abertura de ventilación. Realice la instalación de acuerdo con las indicaciones del fabricante.
- 8 No instale cerca ninguna fuente de calor, como por ejemplo, radiadores, rejillas de calefacción, hornos u otros aparatos que produzcan calor (incluidos los calentadores de agua).
- 9 Evite que el cable de alimentación se pise o se doble, en particular junto a los enchufes, tomas de corriente y en el punto donde sale del aparato.
- 10 Use exclusivamente los dispositivos/accesorios indicados por el fabricante.

Use únicamente el carrito, soporte, trípode o mesa indicados por el fabricante o que se usen con el aparato. Cuando se usen un carrito, tenga cuidado al mover juntos el carrito y el aparato para evitar lesiones, ya que se puede volcar.

- 11 Desenchufe el aparato durante las tormentas eléctricas o cuando no lo utilice durante un período largo de tiempo.
- 12 El servicio técnico debe realizarlo siempre personal cualificado. Se requerirá servicio de asistencia técnica cuando el aparato sufra algún tipo de daño como, por ejemplo, que el cable de alimentación o el enchufe estén dañados, que se haya derramado líquido o haya caído objetos dentro del aparato, que éste se haya expuesto a la lluvia o humedad, que no funcione normalmente o que se haya caído.
- 13 No exponga el aparato a gases ni salpicaduras.
- 14 No coloque sobre el aparato objetos que puedan suponer un peligro (por ejemplo, objetos que contengan líquido o velas encendidas).
- 15 Este producto puede contener plomo y mercurio. Es posible que la eliminación de estos materiales se encuentre bajo regulación debido a causas medioambientales. Para obtener información sobre el desecho o reciclaje, póngase en contacto con las autoridades locales o con Electronic Industries Alliance www.eia.org.
- 16 Cuando se utilice el enchufe del adaptador Direct Plug-in Adapter como dispositivo de desconexión, éste debe estar siempre desenchufado.

Advertencia

- Mantenga la pila alejada del calor a luz del sol o al fuego. Nunca tire la pila al fuego.
- Riesgo de explosión si la pila de sustitución no es correcta. Sustitúela sólo con una del mismo tipo o equivalente.
- El producto puede perforarse o dañarse si se manipula específicamente. Consulte www.philips.com/help para obtener información.
- La pila puede calentarse ligeramente, pero lo que debe distinguirse de las correcciones.
- La batería USB sólo se usa para la transmisión de datos.
- No intente nunca la conexión de este cable de alimentación a un enchufe de corriente alterna.
- Asegúrese de tener siempre un fíol acceso a cable de alimentación, un enchufe o a adaptador para desconectar el aparato de la red.

2 Aviso

Cualquier cambio o modificación que se realice en este dispositivo que no esté aprobada expresamente por Philips Consumer Lifestyle puede anular la autoridad del usuario para utilizar el equipo.

Para For iPod iPhone iPad

Disñeado para iPod[®], Diseñado para iPhone[®] y Diseñado para iPad[®] significa que un accesorio electrónico ha sido diseñado para conectarse específicamente a un iPod, iPhone y iPad y ha sido certificado por el desarrollador para cumplir con los estándares de rendimiento de Apple. Apple no se hace responsable del funcionamiento de este dispositivo de otro modo que el cumplimiento con los estándares de Apple.

POUR OBTENIR DE L'AIDE AUX ÉTATS-UNIS, À PUERTO RICO OU AUX ÎLES VIRGÉNES AMÉRICAINES : Communiquez avec le centre de service à la clientèle de Philips au: 1-888-PHILIPS (1-888-744-5477)

POUR OBTENIR DE L'AIDE AU CANADA : 1-800-661-6162 (pour un service en français) 1-888-PHILIPS (1-888-744-5477) (pour un service en anglais ou en espagnol)

LA RÉPARATION OU LE REMPLACEMENT CONFORMÈMENT À CETTE GARANTIE CONSTITUE SELON RÉGIME POUR LE CONSOMMATEUR. PHILIPS N'EST AUCUNEMENT RESPONSABLE DE TOUT DOMMAGE ACCESSOIRE OU INDIRECT RESULTANT DE LA VIOLATION DE TOUTE GARANTIE IMPLICITE OU EXPLICITE QUI SUITE À LA MISE EN MŔURE INTERDITE PAR LES LOIS APPLICABLES. TOUTE GARANTIE IMPLICITE DE QUALITÉ LOGUE ET MARCHANDE OU D'UTILITÉ POUVRA ÊTRE EXCLUE ET LIMITÉE DANS LE TEMPS À JURISDICTION CESTE GARANTIE.

Certains états ne permettent pas l'exclusion ou la limitation de la responsabilité pour dommages indirects ou accessoires, ou d'autres des limitations sur la durée de cette garantie implicite, il est donc possible que les limitations ou exclusions mentionnées ci-dessus soient sans effet dans votre pays.

Certains états ne reconnaissent pas l'exclusion ou la limitation de la responsabilité pour dommages indirects ou accessoires, ou d'autres des limitations sur la durée de cette garantie implicite, il est donc possible que les limitations ou exclusions mentionnées ci-dessus soient sans effet dans votre pays.

Cette garantie vous donne des droits légaux spécifiques. Il est possible que vous bénéficiez de droits supplémentaires variant d'un État/Province à l'autre.

funcionar junto con cualquier otra antena o transmisor. Los instaladores deben asegurarse de que se mantiene una distancia de 20 cm de separación entre el dispositivo (excluido el microteléfono) y los usuarios.

RSS

Este dispositivo cumple los estándares RSS exentos de licencia de la industria canadiense. La operación está sujeta a las dos condiciones siguientes: (1) Este dispositivo no puede causar interferencias dañinas, y (2) este dispositivo debe aceptar cualquier interferencia que reciba, incluyendo aquellas que puedan causar un funcionamiento no deseado.

Remarque

Toute modification apportée à cet appareil qui ne serait pas approuvée expressément par Philips Consumer Lifestyle peut invalider l'habilitation de l'utilisateur à utiliser l'appareil.

Este dispositivo cumple los estándares RSS exentos de licencia de la industria canadiense. La operación está sujeta a las dos condiciones siguientes: (1) Este dispositivo no puede causar interferencias dañinas, y (2) este dispositivo debe aceptar cualquier interferencia que reciba, incluyendo aquellas que puedan causar un funcionamiento no deseado.

Este producto ha sido diseñado y fabricado con materiales y componentes de alta calidad que pueden reciclarse y reutilizarse.

Nunca se deshaga del producto con el resto de la basura doméstica. Infórmele de la legislación local sobre la recogida selectiva de pilas y productos eléctricos y electrónicos. La eliminación correcta de estos productos ayuda a evitar consecuencias potencialmente negativas para el medio ambiente y la salud humana.

Este producto contiene pilas que no pueden desecharse con la basura normal del hogar. Infórmele de la legislación local sobre la recogida selectiva de baterías. La eliminación correcta de las pilas ayuda a prevenir posibles consecuencias negativas para el medio ambiente y la salud.

Visite www.philips.com para obtener más información sobre un centro de reciclaje de su zona.

Información medioambiental
Se ha optimizado el embalaje necesario. Hemos intentado que el embalaje sea fácil de separar en tres materiales: cartón (caja), espuma de poliestireno (corcho) y polietileno (bolsas, láminas de espuma protectora).

El sistema se compone de materiales que se pueden reciclar y volver a utilizar si lo desmonta una empresa especializada. Siga la normativa local acerca del desecho de materiales de consumo, reciclaje y equipos antiguos.

• desplazar l'entree de réception;

• augmenter la distance entre l'équipement et le récepteur ;

• raccorder l'équipement à une prise de courant située sur un circuit différent de celui sur lequel le récepteur est connecté ;

• prendre conseil auprès d'un distributeur ou d'un technicien radio/TV qualifié.

Cet appareil est conforme aux limites d'exposition au rayonnement RF stipulées par la FCC et IEC. Pour une utilisation dans un environnement non contrôlé, les antennes utilisées pour cet émetteur doivent être installées et doivent fonctionner à au moins 20 cm de distance des utilisateurs et ne doivent pas être placées près d'autres antennes ou émetteurs ou fonctionner avec ceux-ci. Les installateurs doivent s'assurer qu'une distance de 20 cm sépare l'appareil (à l'exception du combiné) des utilisateurs.

Français

1 Important

Securité

Signification des symboles de securité

Remarque

Le symbole d'éclair signifie que les composants non isolés de votre appareil peuvent provoquer une décharge électrique. Pour la sécurité de votre entourage, ne retirez pas le couvercle du produit.

Le signe d'exclamation signale des points importants et vous invite à consulter la documentation fournie afin d'éviter tout problème de fonctionnement et de maintenance.

AVERTISSEMENT : Afin de limiter les risques d'incendie ou de décharge électrique, cet appareil doit être conservé à l'abri de la pluie ou de l'humidité. Aucun objet rempli de liquide, tel qu'un vase par exemple, ne doit être placé sur l'appareil.

ATTENTION : Pour éviter tout risque d'électrocution, veillez à aligner la broche large de la fiche sur l'encoche large correspondante, en insérant au maximum.

ATTENTION: Pour éviter les risques de choc électrique, la largeur des contacts doit correspondre à la largeur de la fente de la prise et l'adaptateur doit être inséré complètement.

ATTENTION: Pour éviter les risques de choc électrique, la lame la plus large de la fiche doit être insérée dans la borne correspondante de la prise et poussée jusqu'au fond.

ATTENTION: Pour éviter les risques de choc électrique, introduire la lame la plus large de la fiche dans la borne correspondante de la prise et pousser jusqu'au fond.

ATTENTION: Pour éviter les risques de choc électrique, introduire la lame la plus large de la fiche dans la borne correspondante de la prise et pousser jusqu'au fond.

ATTENTION: Pour éviter les risques de choc électrique, introduire la lame la plus large de la fiche dans la borne correspondante de la prise et pousser jusqu'au fond.

ATTENTION: Pour éviter les risques de choc électrique, introduire la lame la plus large de la fiche dans la borne correspondante de la prise et pousser jusqu'au fond.

ATTENTION: Pour éviter les risques de choc électrique, introduire la lame la plus large de la fiche dans la borne correspondante de la prise et pousser jusqu'au fond.

ATTENTION: Pour éviter les risques de choc électrique, introduire la lame la plus large de la fiche dans la borne correspondante de la prise et pousser jusqu'au fond.

ATTENTION: Pour éviter les risques de choc électrique, introduire la lame la plus large de la fiche dans la borne correspondante de la prise et pousser jusqu'au fond.

ATTENTION: Pour éviter les risques de choc électrique, introduire la lame la plus large de la fiche dans la borne correspondante de la prise et pousser jusqu'au fond.

ATTENTION: Pour éviter les risques de choc électrique, introduire la lame la plus large de la fiche dans la borne correspondante de la prise et pousser jusqu'au fond.

ATTENTION: Pour éviter les risques de choc électrique, introduire la lame la plus large de la fiche dans la borne correspondante de la prise et pousser jusqu'au fond.

ATTENTION: Pour éviter les risques de choc électrique, introduire la lame la plus large de la fiche dans la borne correspondante de la prise et pousser jusqu'au fond.

ATTENTION: Pour éviter les risques de choc électrique, introduire la lame la plus large de la fiche dans la borne correspondante de la prise et pousser jusqu'au fond.

ATTENTION: Pour éviter les risques de choc électrique, introduire la lame la plus large de la fiche dans la borne correspondante de la prise et pousser jusqu'au fond.

ATTENTION: Pour éviter les risques de choc électrique, introduire la lame la plus large de la fiche dans la borne correspondante de la prise et pousser jusqu'au fond.

ATTENTION: Pour éviter les risques de choc électrique, introduire la lame la plus large de la fiche dans la borne correspondante de la prise et pousser jusqu'au fond.