



Philips
Навушники

8,6-мм динаміки/закритого типу
Навушники-вкладиші

SHE3700LB



Потужні ритми, динамічні баси

Компактна конструкція з вакуумним металізованим захистом

Ультракомпактні навушники-вкладиші Philips MyJam Vibes з потужними низькими частотами мають овальні трубчасті вставки для комфорту та вакуумне металізоване покриття для стильного вигляду з додатковим захистом.

Насолоджуйтеся якістю звуку

- Потужні низькі частоти та чіткий звук завдяки ефективним динамікам
- Ідеальне ущільнення у вухах приглушує зовнішні шуми

Слухайте довше

- Овальна звукова трубчаста вставка забезпечує ергономічну комфортну фіксацію
- 3 взаємозамінні гумові втулки пропонують оптимальну фіксацію
- Блискуче, кольорове покриття виглядає стильно та захищає

Готовність до роботи завжди

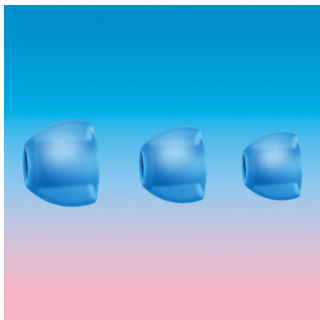
- Підсилення кабелю сприяє надійності та зв'язку

PHILIPS

Наушники
8,6-мм динаміки/закритого типу Наушники-вкладиші

???????

Втулки 3 розмірів



Втулки доступні у 3 розмірах – малі, середні та великі – для персоналізованої та ідеальної фіксації

Кольорове блискуче покриття



Високоякісне, блискуче покриття виглядає стильно і служить додатковим захистом поверхні.

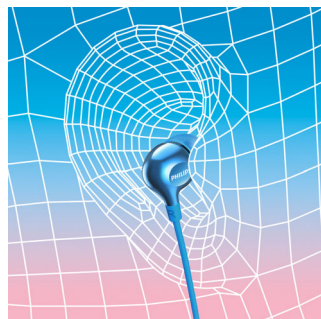
Ефективні динаміки



Наушники-вкладиші Philips Vibes мають ефективні динаміки в компактній конструкції.

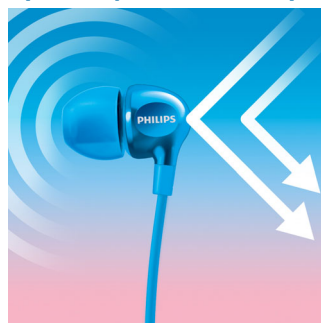
Вони ідеально фіксуються, відтворюючи чіткий звук та сенсаційні низькі частоти.

Овальна звукова трубка



Овальна звукова трубка вставка забезпечує ергономічний комфорт для фіксації відповідно до форми вуха.

Чудове прилягання до вуха



Надзвичайно малі навушники ідеально прилягають до вуха, створюючи ущільнення, яке приглушує зовнішні шуми.

Підсилення кабелю

Для подовження терміну експлуатації навушників м'яке гумове підсилення між ними та кабелем захищає з'єднання від пошкодження через багаторазове згинання.

SHE3700LB/00

Специфікації

Акcesуари

- Вушні втулки: Вушні втулки: 3 розміри S, M, L

Конструкція

- Колір: Блакитний

Звук

- Акустична система: Закрита
- Звукова котушка: мідь
- Частотна характеристика: 11–22 000 Гц
- Опір: 16 Ом
- Максимальна вхідна потужність: 20 мВт
- Чутливість: 105 дБ
- Діаметр динаміків: 8,6 мм
- Тип: Динаміка
- Мембрана: ПЕТ

Під'єднання

- Під'єднання кабелю: два паралельні дроти, симетричне
- Довжина кабелю: 1,2 м
- Конектор: 3,5 мм
- Покриття конектора: хромоване
- Тип кабелю: мідь

Внутрішня коробка

- Вага брутто: 0,125 кг
- Код GTIN: 2 69 25970 70913 6
- Inner carton (L x Ш x B): 18,1 x 8,1 x 6 см
- Вага нетто: 0,036 кг
- Кількість споживчих комплектів: 3
- Вага тари: 0,089 кг

Зовнішня коробка

- Вага брутто: 1,127 кг
- Код GTIN: 1 69 25970 70913 9
- Outer carton (L x Ш x B): 37,5 x 17,9 x 13,9 см
- Вага нетто: 0,288 кг
- Кількість споживчих комплектів: 24
- Вага тари: 0,839 кг

Розміри упаковки

- Розміри упаковки (Ш x B x T): 5 x 17,3 x 2,7 см
- Код EAN: 69 25970 70913 2
- Вага брутто: 0,026 кг
- Вага нетто: 0,012 кг
- Кількість виробів: 1
- Тип упаковки: Блістер-упаковка
- Вага тари: 0,014 кг
- Тип розміщення на полиці: Обидва



Дата випуску 2018-03-07

Версія: 5.0.4

12 NC: 8670 001 34692
EAN: 69 25970 70913 2

© 2018 Koninklijke Philips N.V.
Усі права застережено.

Специфікації можуть змінюватися без попередження. Торгові марки є власністю Koninklijke Philips N.V. чи інших відповідних власників.

www.philips.com