



Philips PixelPop
trådløs bærbar høyttaler

Bluetooth®

Sprutsikker
Bånd følger med
8 timer, oppladbart batteri



BT110R

Liten i størrelse, stor bass.

Denne kompakte BT110 har alle de viktigste lydfunksjonene som normalt bare finnes i store høyttalere. Derfor har den klar og høy lyd og en overraskende god bass. I tillegg er den sprutsikker og har en stropp. Du kan ha den med deg hvor som helst og når som helst.

Imponerende lyd

- Avansert lydytelse med en kompakt design
- Anti-klipping-funksjon for høy musikk uten forvrengning
- Passivt element for bedre ytelse ved lave frekvenser

Designet for et liv på farten

- Innebygd oppladbart batteri for avspilling av musikk hvor som helst
- Sprutsikker design som er ideell for utendørs bruk (IPX4)
- Ta den med overalt med det finstrikkede båndet som følger med

Enkel å bruke

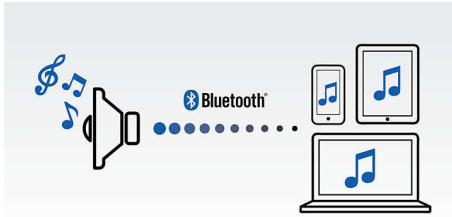
- Innebygd mikrofon for håndfrie telefonsamtaler
- Lyd inn gir enkel tilkobling til nesten alle elektroniske enheter
- Trådløs musikkstreaming via Bluetooth

PHILIPS

trådløs bærbar høyttaler
Bluetooth® Sprutsikker, Bånd følger med, 8 timer, oppladbart batteri

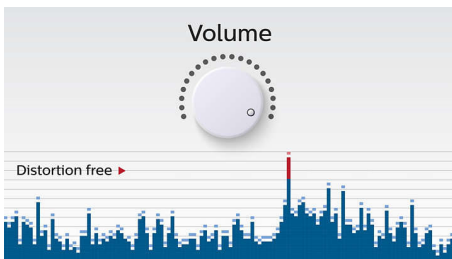
Høydepunkter

Trådløs musikkstreaming



Bluetooth er en trådløs kommunikasjonsteknologi med kort rekkevidde som er både robust og energieffektiv. Teknologien gjør det enkelt med trådløs tilkobling til iPod/iPhone/iPad eller andre Bluetooth-enheter, for eksempel smarttelefoner, nettbrett eller bærbare datamaskiner. Dermed kan du enkelt nyte favorittmusikken din eller lyd fra video eller spill trådløst på denne høyttaleren.

Anti-klipping-funksjon



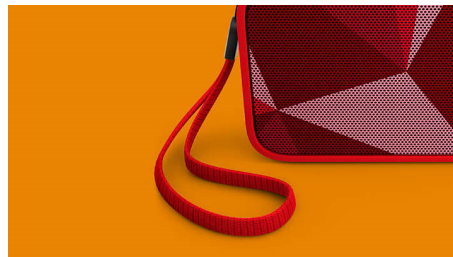
Anti-klipping lar deg spille høyere musikk med god kvalitet selv når batterinivået er lavt. Den godtar en rekke inngangssignaler fra 300 mV til 1000 mV og forhindrer at høyttalerne blir skadet av forvrengning. Denne innebygde funksjonen kontrollerer musikksignalene som går gjennom forsterkeren, og holder høye lyder innenfor forsterkerens grense. Dette forhindrer lydforvrengning som følge av klipping uten at det påvirker lydnivået. En bærbar høyttalers evne til å gjengi de musikalske høydene reduseres sammen med batterinivået, men anti-klipping reduserer den høye lyden forårsaket av lavt batteri og holder musikken fri for forvrengninger.

Sprutsikker design



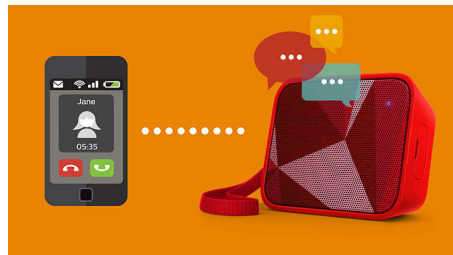
Vanntett design gjør at den kan brukes i våte og regnfylte omgivelser. Den er testet i henhold til strenge IPX4-standarder, og det er bevist at innvendige komponenter beskyttes mot elementene. Dermed kan du nyte musikken innendørs på badet eller på kjøkkenet, eller utendørs uansett værforhold.

finstrikket bånd følger med



Det medfølgende båndet er finstrikket i flere livlige farger. Dette gjør at det fungerer like godt som et motetilbehør.

Innebygd mikrofon



Denne høyttaleren har innebygd mikrofon, slik at den også fungerer som høyttalertelefon. Når du får et innkommende anrop, stoppes musikken midlertidig slik at du kan snakke via høyttaleren. Foreta en forretningsamtale,

BT110R/00

eller ring en venn fra en fest. Den fungerer flott uansett.

Innebygd oppladbart batteri



Spill av musikk høyt – når som helst og hvor som helst. Med det innebygde oppladbare batteriet kan du høre på din personlige musikk uten å bekymre deg over ledningsrot og det å finne en stikkontakt. Nå kan du glede deg over flott musikk som du kan ta med deg overalt.

Lyd inn



Lyd inn gir enkel tilkobling til nesten alle elektroniske enheter

Avansert lydtektelse

Avansert lydtektelse med en kompakt design

Passivt element

Passivt element for bedre ytelse ved lave frekvenser

Spesifikasjoner

Lyd

- Utgangseffekt (RMS): 4 W
- Lydsystem: Mono
- Høyttalere: 1 x 1,5" fulltonedriver og passivt element

Utforming og utseende

- Farge: Rød

Tilkoblingsmuligheter

- Bluetooth-profiler: A2DP, AVRCP, HFP
- Bluetooth-rekkevidde: Rekkevidde på 20 m
- Lyd inn (3,5 mm)
- USB-lading

Anvendelighet

- Sprutsikker: IPX 4
- Innebygd mikrofon: til konferanse over høyttaler

Kompatibilitet

- Android-nettbrett og -smarttelefoner: med Android 2.1 og Bluetooth 2.1 eller nyere
- iPod touch: Tredje generasjon eller nyere

- iPad: iPad 1, iPad 2, ny iPad, iPad mini, iPad med Retina-display
- iPhone: iPhone 3, iPhone 3GS, iPhone 4, iPhone 4S, iPhone 5, iPhone 5C, iPhone 5S, iPhone 6, iPhone 6 Plus, iPhone 6S
- annen Bluetooth-aktivert enhet
- fungerer med: Bluetooth 4.0 eller tidligere

Drift

- Batteritype: litium (innebygd)
- Driftstid på batteri: 8 time(r)

Tilbehør

- Vedlagt tilbehør: USB-kabel for PC-lading, Verdensomfattende garantihefte, Hurtiginstallasjonsguide, bærestropp

Mål

- Vekt, inkl. emballasje: 0,25 kg
- Produktmål (BxDxH): 98 x 35 x 77 millimeter
- Mål, emballasje (B x D x H): 108 x 84 x 145 mm
- Produktvekt: 0,15 kg



Utgivelsesdato
2024-03-29

Versjon: 3.1.6

EAN: 48 95185 62007 7

© 2024 Koninklijke Philips N.V.
Alle rettigheter forbeholdt.

Spesifikasjonene kan endres uten varsel. Varemerker tilhører Koninklijke Philips N.V. eller deres respektive eiere.

www.philips.com