



## Aviso

Cualquier cambio o modificación que se realice en este dispositivo que no esté aprobada expresamente por WOOX Innovations puede anular la autoridad del usuario para utilizar el equipo. Este dispositivo cumple la Parte 15 del reglamento de la FCC. El funcionamiento está sujeto a dos condiciones:

- 1 este dispositivo no puede causar interferencias dañinas y
- 2 este dispositivo debe aceptar cualquier interferencia que reciba,

incluyendo aquellas que puedan causar un funcionamiento no deseado.

**Nota para EE.UU.:**

**Este equipo ha sido probado y cumple los límites establecidos para los dispositivos digitales de clase B, de acuerdo con la sección 15 del reglamento FCC.** Estos límites se han establecido para proporcionar una protección razonable contra las interferencias perjudiciales en instalaciones particulares. Este aparato genera, utiliza y puede emitir energía de frecuencias de radio y, si no se instala y utiliza según el manual de instrucciones, puede provocar interferencias perjudiciales en las comunicaciones de radio. No obstante, no hay garantías de que no se produzcan interferencias en una instalación particular. Si el equipo causa interferencias perjudiciales en la recepción de radio o televisión, que se puedan percibir encendiendo y apagando el equipo, se recomienda al usuario que intente corregirlas tomando una o más de las siguientes medidas:

- Cambie la posición de la antena receptora.
- Aumente la separación entre el aparato y el receptor.
- Conectar el equipo a una toma de corriente de un circuito distinto al que está conectado el receptor.
- Para obtener ayuda, póngase en contacto con el distribuidor o con un técnico de radio o televisión con experiencia.

## Cómo deshacerse del producto antiguo

El producto ha sido diseñado y fabricado con materiales y componentes de alta calidad que pueden reciclarse y reutilizarse. Nunca se deshaga del producto con el resto de la basura doméstica. Infórmese de la legislación local sobre la recogida selectiva de pilas y productos eléctricos y electrónicos. La eliminación correcta de estos productos ayuda a evitar consecuencias potencialmente negativas para el medio ambiente y la salud humana.

Este producto contiene pilas que no se pueden desechar con la basura normal del hogar. Infórmese de la legislación local sobre la recogida selectiva de baterías. La eliminación correcta de las pilas ayudará a prevenir posibles consecuencias negativas para el medio ambiente y la salud. Visite [www.recycle.philips.com](http://www.recycle.philips.com) para obtener más información sobre un centro de reciclaje de su zona. Lleve siempre el producto a un profesional para que éste se encargue de quitar la batería integrada.

### Información medioambiental

Se ha suprimido el embalaje innecesario. Hemos intentado que el embalaje sea fácil de separar en tres materiales: cartón (caja), espuma de poliestireno (corcho) y polietileno (bolsas, lámina de espuma protectora).

El sistema se compone de materiales que se pueden reciclar y volver a utilizar si lo desmonta una empresa especializada. Siga la normativa local acerca del desecho de materiales de embalaje, pilas

**Be responsible  
Respect copyrights**

La copia no autorizada de material protegido contra copia, incluidos programas informáticos, archivos, emisiones y grabaciones de sonido, puede infringir los derechos de copyright y constituir un delito. Este equipo no se debe utilizar para tales fines.

## Nota

- La placa de identificación está situada en la parte inferior del dispositivo.

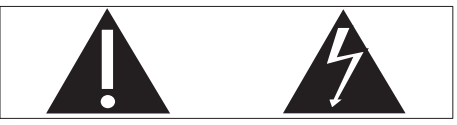
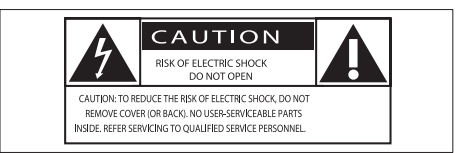
<b>Amplificador</b>	
Potencia de salida nominal	2X 2 W RMS
Relación señal/ruido	> 67 dB
MP3-Link	600 mV RMS 20 kohmios

<b>Información general</b>	
Entrada de alimentación de CC	Entrada: 5 V 1 A
Batería recargable interna de polímero de iones de litio	3.7VDC, 1000mAh
Dimensiones - Unidad principal (ancho x alto x profundo)	184 x 62 x 63 mm
Peso: unidad principal	0,388 kg

## FR

## Sécurité

## Signification des symboles de sécurité



Ce symbole éclair signifie que les composants non isolés de votre appareil peuvent provoquer une décharge électrique. Pour la sécurité de votre entourage, ne retirez pas le couvercle du produit. Le point d'exclamation signale des points importants et vous invite à consulter la documentation fournie afin d'éviter tout problème de fonctionnement et de maintenance.

AVERTISSEMENT : afin de limiter les risques d'incendie ou de décharge électrique, cet appareil doit être conservé à l'abri de la pluie ou de l'humidité. Aucun objet rempli de liquide, tel qu'un vase par exemple, ne doit être placé sur l'appareil.

ATTENTION : pour éviter tout risque d'électrocution, veillez à aligner la broche large de la fiche sur l'encoche large correspondante, en l'insérant au maximum.

### Consignes de sécurité importantes

- 1 **Lisez attentivement ces consignes.**
- 2 **Conservez soigneusement ces consignes.**
- 3 **Tenez compte de tous les avertissements.**
- 4 **Respectez toutes les consignes.**
- 5 **N'utilisez pas cet appareil à proximité d'une source d'eau.**
- 6 **Nettoyez l'appareil avec un chiffon sec uniquement.**
- 7 **N'obstruez pas les orifices de ventilation. Installez l'appareil conformément aux consignes du fabricant.**
- 8 **N'installez pas l'appareil à proximité de sources de chaleur** telles que des radiateurs, registres de chaleur, poêles ou autres appareils (amplificateurs par exemple) produisant de la chaleur.
- 9 **Évitez de marcher sur le cordon d'alimentation ou de le pincer, notamment au niveau des fiches, des prises de courant et de son point de sortie sur l'appareil.**
- 10 **Utilisez uniquement les pièces de fixation/accessoires spécifié(s) par le fabricant.**
- 11 **Utilisez uniquement l'appareil avec le chariot, le socle, le trépied, le support ou la table spécifié(e) par le fabricant ou vendu(e) avec l'appareil. Lorsque vous utilisez un chariot, prenez garde à ne pas le faire basculer avec l'appareil lorsque vous le déplacez. Vous risqueriez de vous blesser.**



- 12 **Débranchez cet appareil en cas d'orage** ou pendant les longues périodes d'inutilisation.
- 13 **Confiez toutes les tâches de maintenance à un personnel qualifié. Des travaux de maintenance sont nécessaires en cas d'endommagement de l'appareil : par exemple, endommagement du cordon d'alimentation ou de la fiche, déversement de liquide ou chute d'objets à l'intérieur de l'appareil, exposition de l'appareil à la pluie ou à l'humidité, dysfonctionnement ou chute de l'appareil.**
- 14 **Utilisation des piles ATTENTION – Pour éviter les fuites de piles pouvant endommager l'appareil ou entraîner des blessures corporelles ou des dégâts matériels, respectez les consignes suivantes :**
  - Installez correctement toutes les piles, en prenant garde aux sens + et - indiqués sur l'appareil.
  - Ne mélangez pas les piles (neuves et anciennes, au carbone et alcalines, etc).
  - Retirez les piles du compartiment si vous n'utilisez pas l'appareil pendant une longue période.
  - N'exposez pas les piles ou les batteries intégrées à une source produisant une chaleur excessive, par exemple le soleil, un feu ou simulateur.

15 **Votre appareil ne doit pas être exposé aux fuites goutte à goutte ou aux éclaboussures.**

16 **Ne placez pas d'objets susceptibles d'endommager votre appareil à proximité de celui-ci (par exemple, objets remplis de liquide ou bougies allumées).**

- 17 **Si la fiche de l'adaptateur plug-in Direct est utilisée comme dispositif de découplage, elle doit rester facilement accessible.**

### ⚠ Avertissement

- Ne retirez jamais le boîtier de l'appareil.
- Ne graissez jamais aucun composant de cet appareil.
- Ne posez jamais l'appareil sur un autre équipement électrique.

## Avertissement

Toute modification apportée à cet appareil qui ne serait pas approuvée expressément par WOOX Innovations peut invalider l'habilitation de l'utilisateur à utiliser l'appareil.

Ce dispositif est conforme à l'article 15 de la réglementation de la FCC. L'exploitation est autorisée aux deux conditions suivantes :

- 1 cet appareil ne doit pas provoquer d'interférences nuisibles ;
- 2 cet appareil doit être capable de supporter différentes interférences, y compris les interférences susceptibles de provoquer un dysfonctionnement.

**Remarque pour les États-Unis**

**À l'issue des tests dont il a fait l'objet, cet équipement a été déclaré conforme à la section 15 de la réglementation FCC applicable aux appareils numériques de classe B.** Ces limites sont conçues pour fournir une protection suffisante contre les interférences nuisibles dans les installations résidentielles. Cet équipement génère, utilise et peut émettre des ondes radioélectriques. Il est susceptible de créer des interférences nuisibles dans les communications radioélectriques s'il n'est pas installé ou utilisé conformément au mode d'emploi. Cependant, l'absence d'interférences dans une installation particulière n'est pas garantie. Dans le cas où cet équipement créerait des interférences avec la réception radio ou télévisée, ce qui peut être vérifié en éteignant et en rallumant l'appareil, il est conseillé d'essayer de corriger ces interférences en appliquant une ou plusieurs des mesures suivantes :

- déplacer l'antenne de réception ;
- augmenter la distance entre l'équipement et le récepteur ;
- raccorder l'équipement à une prise de courant située sur un circuit différent de celui sur lequel le récepteur est connecté ;
- prendre conseil auprès d'un distributeur ou d'un technicien radio/TV qualifié.

### Mise au rebut de votre ancien produit

Cet appareil a été conçu et fabriqué avec des matériaux et des composants de haute qualité pouvant être recyclés et réutilisés. Ne jetez pas ce produit avec les ordures ménagères ordinaires. Renseignez-vous sur les réglementations locales concernant la collecte des produits électriques et électroniques et des piles. La mise au rebut citoyenne de ces produits permet de protéger l'environnement et la santé.

Ⓞ Votre produit contient des piles qui ne doivent pas être jetées avec les ordures ménagères. Renseignez-vous sur les réglementations locales concernant la collecte des piles. La mise au rebut citoyenne des piles permet de protéger l'environnement et la santé.

Visitez [www.recycle.philips.com](http://www.recycle.philips.com) pour plus d'informations sur les centres de recyclage dans votre région. Confiez toujours votre produit à un professionnel pour retirer la batterie intégrée.

### Informations sur l'environnement

Tout emballage superflu a été supprimé. Nous avons fait notre possible pour permettre une séparation facile de l'emballage en trois matériaux : carton (boîte), polystyrène moussé (qui amortit les chocs) et polyéthylène (sacs, feuille protectrice en mousse). Votre appareil se compose de matériaux recyclables et réutilisables à condition d'être démontés par une entreprise spécialisée. Respectez les réglementations locales pour vous débarrasser des emballages, des piles usagées et de votre ancien équipement.

**Be responsible  
Respect copyrights**

La réalisation de copies non autorisées de contenu protégé contre la copie, notamment de programmes informatiques, fichiers, diffusions et enregistrements sonores, peut représenter une violation de droits d'auteur et une infraction à la loi. Cet appareil ne doit en aucun cas être utilisé à de telles fins.

## Remarque

- La plaque signalétique est située sous l'appareil.

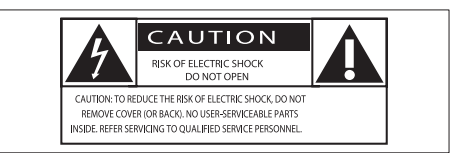
<b>Amplificateur</b>	
Puissance de sortie nominale	2X 2 W RMS
Rapport signal / bruit	> 67 dB
MP3-Link	600 mV RMS 20 kOhm

<b>Informations générales</b>	
Entrée CC	Entrée <span> </span> : 5 V 1A
Batterie Lithium-ion-polymère rechargeable intégrée	3.7VDC, 1000mAh
Dimensions - Unité principale (l x H x P)	184 x 62 x 63 mm
Poids - Unité principale	0,388 kg

## ZH-TW

### 安全性

#### 瞭解這些安全符號



此「閃電」表示產品內部的非絕緣材質可能導致觸電。為保障家中所有人員的安全，請勿拆卸產品外殼。對於以「驚嘆號」提醒您注意的功能，應仔細閱讀隨附的說明文字，避免發生操作及維修問題。警告：為降低火災與觸電的危險，您應避免讓本產品暴露於雨水或濕氣中，並且請勿在本產品上放置花瓶等裝有液體之物品。警告：為避免觸電，請將插頭較寬的接腳插入較寬的插孔中，並確定完全插入。

#### 重要安全性指示

- 1 閱讀這些指示
- 2 請妥善保存這些指示
- 3 注意所有警告文字。
- 4 遵循所有指示。
- 5 請勿在近水處使用本產品。
- 6 清潔時僅能使用乾布。
- 7 請勿阻塞任何通風口。請依照製造商的指示進行安裝。
- 8 請勿將本產品安裝在接近熱源處，例如暖器裝置、暖氣孔、火爐或其他會產生高溫的產品 (包括擴大機在內)。
- 9 妥善保護電源線，避免踩踏或夾壓，尤其是插頭、便利插座，以及電源線與產品的連接處。
- 10 僅使用原廠指定的附件/配件。
- 11 僅使用經原廠指定或隨產品銷售的推車、底座、三腳架、支架或樂子。使用推車移動產品時應謹慎小心，避免因翻覆而造成傷害。



12 如遇雷雨或長時間不使用時，請將產品的插頭拔除。

13 所有維修服務應委託合格的服務人員處理。當本產品因故障維修 (例如電源線或插頭損壞、液體潑灑、物品掉入產品內部、產品淋到雨或受潮、無法正常運作或摔落等)，都必須進行維修。

14 電池使用注意事項 – 為防止電池滲漏導致人身傷害、財物受損或產品損壞：

- 請依照裝置上標示的 + 與 - 極正確安裝所有電池。
- 請勿混用電池 (新舊混用或鹼鹵性電池混用等)。
- 若裝置長時間不使用時，請將電池取出。
- 電池 (安裝的電池套組或電池) 請勿暴露在過度的熱源下，例如日照或火槍等。

15 請勿將產品置於容易滴水或澆水的環境。

16 請勿在產品上放置危險物品 (如盛裝液體的容器、點燃的蠟燭等)。

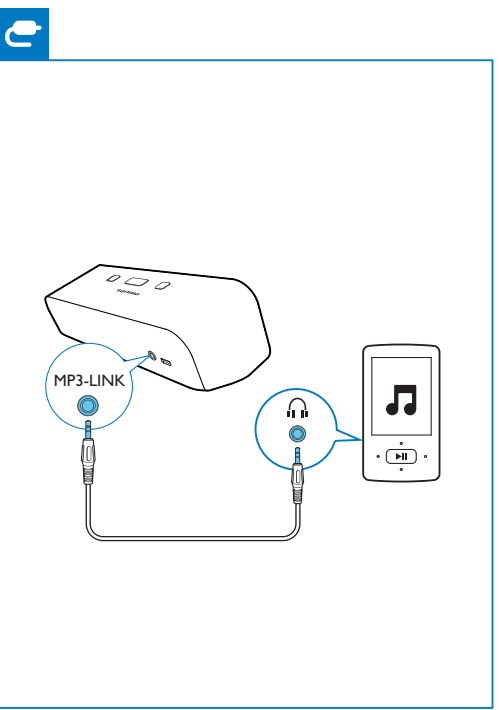
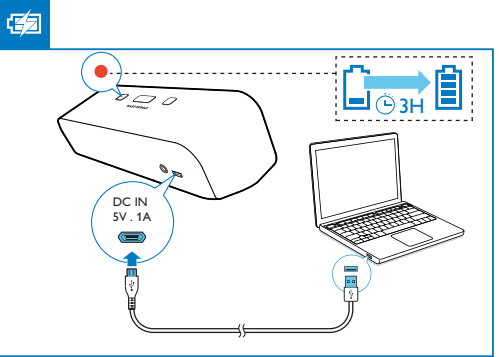
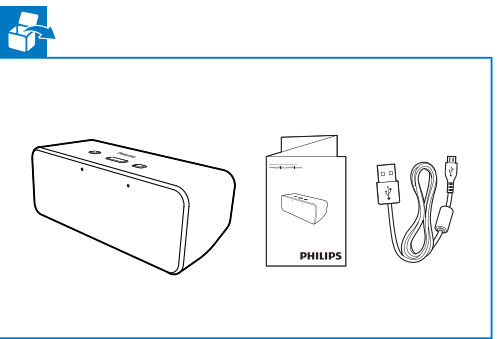
17 直接插入式電源變壓器的插頭作為中斷連接裝置時，中斷連接裝置應保持隨時可操作。

## 警告

未經 WOOX Innovations 明確允許而對裝置進行的任何變更或修改可能會導致用戶喪失使用設備的權限。美國注意事項本設備已經過測試，且證實其符合 FCC 規定第 15 章對於 Class B 數位裝置之限制條件。此類限制旨在提供合理的保護，避免在居家設備中產生有害干擾。本設備會產生、使用、並可能放射無線頻率能量，如果未依照本使用手冊之說明進行安裝與使用，可能會對無線通訊產生不良干擾。

然而，無法保證在特定安裝情況下不一定不會發生干擾現象。如果本設備確實對無線電或電視收訊造成有害干擾 (可由開啟與關閉本設備加以確認)，使用者可以嘗試使用下列其中一種或多種方式修正干擾問題：

- 調整接收天線的位置。
- 拉長本設備與接收器的間距。
- 將設備連接到與接收器的電路不同的插座上。



- 請洽經銷商或有經驗的無線電/電視技工人員尋求協助。

### 舊產品的處置

您的產品是使用高品質材質和元件所設計製造，可回收和重複使用。請勿將您的產品與其他家用廢棄物共同丟棄。請瞭解當地電器、電子產品及電池的垃圾分類相關法規。正確處理這些產品有助於避免對環境和人類健康帶來負面影響。

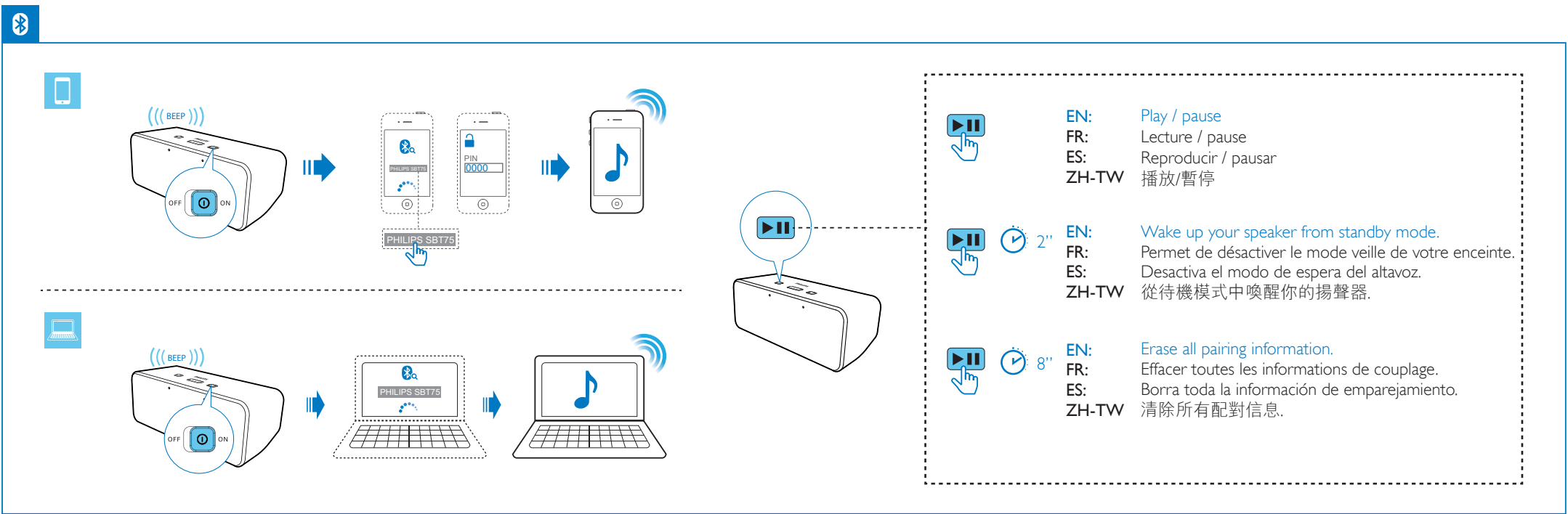
您的產品內含不能作為一般家庭廢棄物處理的電池。請了解當地有關電池的垃圾分類相關法規。正確處理廢棄電池有助於避免對環境和人類健康帶來負面影響。請造訪 [www.recycle.philips.com](http://www.recycle.philips.com) 以取得您當地回收中心的詳細資訊。若要取出產品的內建電池，請務必交由專業人員處理。

### 環境保護資訊

所有非必要之包裝材料均已捨棄。我們嘗試讓包裝可以輕易拆解成三種材質：厚紙板 (外盒)、聚苯乙烯泡棉 (防震) 以及聚乙烯 (包裝袋、保護性泡棉膠紙)。產品本身含有可回收並重複使用的材質，但是需由專業公司拆解。請根據各地法規丟棄包装材料、廢電池和舊機器。

**Be responsible  
Respect copyrights**

製作受版權保護之未經授權的資料，包括電腦程式、檔案、廣播及聲音錄製品，可能構成侵害版權之行為並可起刑事訴訟。本設備不應用於此類用途。



EN: Play / pause  
FR: Lecture / pause  
ES: Reproducir / pausar  
ZH-TW: 播放/暫停

EN: Wake up your speaker from standby mode.  
FR: Permet de désactiver le mode veille de votre enceinte.  
ES: Desactiva el modo de espera del altavoz.  
ZH-TW: 從待機模式中喚醒你的揚聲器。

EN: Erase all pairing information.  
FR: Effacer toutes les informations de couplage.  
ES: Borra toda la información de emparejamiento.  
ZH-TW: 清除所有配對信息。

