

„Philips“
Belaidis garsiakalbis

„Bluetooth®“
16 W išėjimo galia
Veikia 12 valandų
IPX7 atsparumas vandeniui



TAS5305



Pasiimkite vakarėlį

Pasiimkite muziką bet kur, naudodami vakarėliui paruoštą, vandeniui atsparų „Bluetooth“ garsiakalbį! Jis veikia 12 valandų ir skleidžia energingą garsą bei trankius žemuosius garsus. Spalvotos LED lemputės šviečia pagal melodiją. Su „Audio-in“ jungtimi prijungsite bet kokius šaltinius.

Veikia 12 val. Tvirtas ir įvertintas IPX7 atsparumu vandeniui.

- Atsparus vandeniui ir paruoštas kelionei
- 12 valandų šėlsmas vakarėlyje
- Du pasyvieji spinduliai sustiprina žemuosius dažnius
- 2 x 1,75 in viso diapazono garsiakalbiai. Energingas garsas
- Funkcija „Anti-clipping“. Pagarsinkite be iškraipymų

Leiskite tai, kad jums patinka. Kad ir kur būtumėte.

- „Audio-in“. Prijunkite prie beveik bet kokio šaltinio
- Integruotas mikrofonas – galimybė skambinti laisvomis rankomis
- „Bluetooth“ 5.0. Iki 20 m belaidžio veikimo diapazonas
- Paprasta susieti

Surenkite vakarėlį bet kur

- Pasinerkite į ritmą. LED apšvietimas
- Matmenys: 190 x 80 x 80 mm
- Susiekite su identišku garsiakalbiu, kad girdėtumėte erdvinį garsą

PHILIPS

Specifikacijos

Suderinamumas

- Išmaniojo telefono / planšetinio kompiuterio PROGRAMĖLĖS valdymas
- „Android“ planšetiniai kompiuteriai ir išmanieji telefonai: su „Android“ 2.1 ir „Bluetooth“ 2.1 ar naujesne

Garsas

- Išvesties galia (MAKS.): 32 W
- Išvesties galia (RMS): 16 W
- Garso sistema: Stereo
- Dažninė charakteristika: 100 Hz–20 kHz

Garsiakalbiai

- Garso kanalų skaičius: 2
- Garsiakalbio konfigūracija: Visas asortimentas
- Viso diapazono garsiakalbių skaičius: 2
- Viso diapazono garsiakalbio skersmuo: 44 mm
- Pasyvieji spinduliuoliai: 2

Prijungimo galimybė

- „Bluetooth“ profiliai: A2DP, AVRCP, HFP, HSP
- „Bluetooth“ diapazonas: Regėjimo linija, 20 m arba 66 ft
- „Bluetooth“ versija: 5,0
- Garso jungtys: 3,5 mm linijinė įvestis
- DLNA standartas: Ne
- Kelių garsiakalbių jungtis
- Kelių garsiakalbių atvejis: Stereo
- Kelių garsiakalbių technologija: TWS
- USB: C tipas

Patogumas

- Atsparumas vandeniui: IPX7
- Lengvas įdiegimas: Automatinis siejimas
- Garsumo reguliatorius: Skaitmeninis didinimas / mažinimas
- Integruotas mikrofonas
- Skambinimas naudojant laisvų rankų įrangą
- Skambučių valdymas: Atsiliepti / baigti skambutį
- Automatinis išsijungimas

- Ekranas: Ne
- Šviesos efektas

Maitinimas

- Maitinimo LED indikatorius: Mėlyna
- Baterijos tipas: Ličio jonų (integruota)
- Baterijos talpa: 2600 mAh, 7,4 V
- Akumuliatoriaus veikimo laikas: 12 val.
- Įkrovimo laikas: 6 val.
- Maitinimo šaltinis: Ne

Priedai

- 3,5 mm garso kabelis
- Kabelis: USB įkrovimo laidas
- Pridedami priedai: Trumpa instrukcija, Tarptautinės garantijos lapas, Garantinė kortelė

Dizainas ir apdaila

- Spalva: Juoda

Gaminio matmenys

- Gaminio matmenys (W x H x D): 19 x 8 x 8 cm
- Gaminio matmenys (W x H x D): 7,5 x 3,1 x 3,1 in
- Svoris: 1,323 svarų
- Svoris: 0,6 kg

Pakavimo matmenys

- Pakuotės matmenys (W x H x D): 23,8 x 10,3 x 11 cm
- Pakuotės matmenys (W x H x D): 9,4 x 4,1 x 4,3 in
- Bendras svoris: 1,764 svarų
- Bendras svoris: 0,8 kg
- Grynas svoris: 0,6 kg
- Grynas svoris: 1,323 svarų
- Pridedamų gaminių skaičius: 1
- Pakuotės tipas: Dėžė
- Pakuotės svoris: 0,2 kg
- Pakuotės svoris: 0,441 svarų
- EAN: 48 95229 10221 7

Ypatybės

Atsparus vandeniui ir paruoštas kelionei



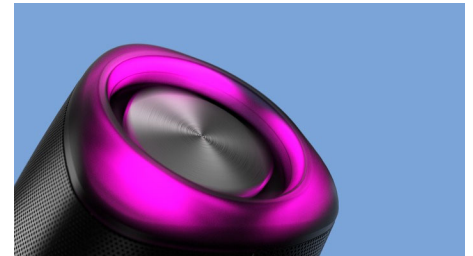
Šis nešiojamas „Bluetooth“ garsiakalbis įvertintas IPX7 atsparumu. Tai reiškia, kad jį galima visiškai panardinti į vandenį iki 1 m gylyje iki 30 min. Galite šėlti duše, prie baseino ar net baseine! Belaidžio veikimo diapazonas yra 20 m.

12 val. šėlsmas vakarėlyje



Garsas išlieka aiškus net, jei muzika groja garsiai, o pasyvieji spinduliuoliai sustiprina žemuosius dažnius. Veikia 12 valandų, o pilnas įkrovimas trunka 6 val. Norite dar didesnio vakarėlio? susiekite su identišku garsiakalbiu, kad garsas būtų erdvinis.

Pasinerkite į ritmą. LED apšvietimas



Šėlsta vakarėlis, šėlsta ir šviesų šou. LED lempos kiekviename garsiakalbio gale šviečia pagal melodiją.

„Audio-in“ įvestis lengvam sujungimui

Norite prijungti prie išorinio garso šaltinio, pvz., patefono ar MP3 grotuvo? Naudodami garsiakalbio užpakalinėje pusėje esantį „Audio-in“ lizdą prijungsite beveik bet kokį elektroninį prietaisą.

Paprasta susieti

Prijungimas prie „Bluetooth“ prietaiso yra paprastas. Vieną kartą spustelėkite mygtuką „Bluetooth“ ir garsiakalbis bus paruoštas sieti.

