



SPA6350

Un son riche et puissant

Un son hors du commun

Sortie 40 W et technologie brevetée de port de basses SPD™, pour un son plein, avec moins de distorsions. La conception à tweeter 2 voies et haut-parleur de graves reproduit les fréquences basses, élevées et moyennes, pour une sortie optimisée et un son plus équilibré.

Un son riche et précis

- Technologie innovante de port de basses SPD™, pour un son plein et profond
- Conception tweeter + haut-parleur de graves 2 voies
- Conception de caisson de basses à passe-bande pour une reproduction fidèle des basses
- Évent de basses évasé, pour des basses pures et puissantes
- Puissance de sortie de 40 W RMS
- Tweeter en mylar pour un son haute définition
- Haut-parleur bien amorti, réduisant les vibrations et la distorsion sonore
- 3 circuits d'amplificateur de puissance intégrés, pour un son équilibré

Design contemporain

- Enceinte curvilinéaire pour un son plein
- Superbe finition glossy

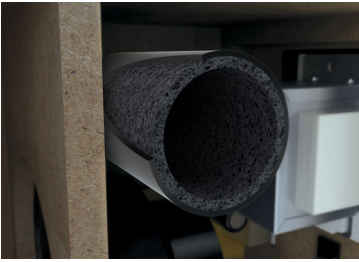
Simplicité

- Commande du volume simple sur le satellite
- Compatible avec tous les supports

PHILIPS

Points forts

Technologie SPD™



La technologie Philips SPD (Sound Purification Duct) reproduit le son pur et profond des basses d'origine. L'amortissement acoustique inventé par Philips consiste en une mousse spéciale SPD recouvrant la surface interne de l'évent de basses. Il réduit la turbulence sonore et stabilise la fréquence de syntonie. Les tests techniques et consommateurs de Philips confirment que ce tampon produit des basses moins colorées, plus pures.

Système de haut-parleurs 2 voies



L'enceinte double gamme comprend deux haut-parleurs : un tweeter pour les hautes fréquences et un haut-parleur de graves pour les fréquences moyennes et basses. Le son ainsi optimisé est plus équilibré qu'avec la structure 1 voie classique, où un unique haut-parleur doit produire toutes les fréquences. La dernière gamme d'enceintes Philips vous offre une meilleure acoustique, avec des voix et des aigus clairs et des basses profondes, le tout à un prix très compétitif.

Conception de caisson de basses à passe-bande



Ce caisson de basses à passe-bande est doté de deux caissons gigognes, ce qui augmente sa capacité et produit des basses de meilleure qualité, avec plus d'équilibre et moins de distorsion. L'énergie sonore du haut-parleur central est concentré de manière plus efficace sur la plage de fréquence souhaitée, pour une image sonore globale plus nette et fidèle.

Évent de basses évasé



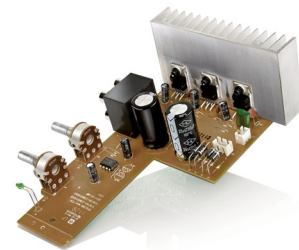
La conception de l'évent de basses est un élément essentiel de cette enceinte. Sa taille, sa longueur, sa forme et son pavillon s'associent pour améliorer la qualité des basses fréquences. Le pavillon développé par Philips est relativement important, avec un port plus grand et un vaste tampon de réception, ce qui permet aux ondes sonores de se déplacer de manière plus fluide et ainsi, de minimiser le bruit et la distorsion par rapport à d'autres enceintes. Philips comprend vos désirs en matière d'acoustique : cette conception réduit de manière impressionnante la distorsion, pour des basses plus riches et profondes et des aigus plus clairs.

Tweeter en mylar



Le matériau utilisé par les tweeters, le mylar, apporte une définition acoustique incroyable. Toute la plage des hautes fréquences est parfaitement reproduite, pour une musique vivante et des films à la bande-son plus vraie que nature. Le tweeter, partie intégrante de la conception à 2 voies, améliore les hautes fréquences. En association avec le haut-parleur de graves, il produit un son plus clair, plus ample et plus fidèle, qui vous permettra de distinguer les différents éléments d'une musique. Identifiez chaque instrument, écoutez les paroles, prenez plaisir à entendre tous les détails de votre musique.

Plusieurs circuits intégrés



Pour des raisons économiques, dans la plupart des enceintes multimédias 2.1 canaux, les circuits d'amplificateur de puissance sont négligés et réduits au minimum : un. Mais dans cette conception très sophistiquée de Philips, ce sont 3 circuits d'amplificateur intégrés qui contrôlent les deux enceintes satellites et le caisson de basses. Le SPA4320 est doté d'un grand radiateur intégré, et la chaleur générée par le circuit de l'amplificateur de puissance est dispersée par ce dissipateur thermique. Les circuits d'amplificateur du UTC2030 créent une bonne base pour un son de qualité, et apportent toute la puissance nécessaire pour contrôler le caisson de basses et les satellites.

Caractéristiques

Enceintes

- Amélioration du son: LSB à blindage magnétique
- Contrôle enceinte satellite: 2,75"
- Haut-parleur du caisson de basses: 5,25"
- Contrôle du niveau des basses: Sur le caisson de basses

Son

- Renforcement des basses: SPD™
- Optimisation des basses
- Amélioration du son: LSB à blindage magnétique
- Puissance musicale: 40 W
- Puissance de sortie (RMS): Par satellite : 2 x 13 W ; caisson de basses : 14 W
- Gamme de fréquences: 50 Hz – 20 kHz (-10 dB)

Alimentation

- Voyant d'alimentation: Rouge

Connectivité

- Entrée audio pour données: 1 Audio stéréo (prise jack 3,5 mm)
- Longueur du câble: 1,5 m
- Connecteur: 3,5 mm stéréo

Contenu de l'emballage

- Caisson de basses
- Guide d'installation rapide
- Télécommande: Filaire
- Câble ligne stéréo 3,5 mm: Fixe
- Nombre d'enceintes satellites: 2

Dimensions de l'emballage

- Dimensions de l'emballage (l x H x P): 46,5 x 25,8 x 25,1 cm
- EAN: 87 12581 62743 0
- Poids brut: 6,05 kg
- Poids net: 5,054 kg
- Nombre de produits inclus: 1
- Type d'emballage: Carton
- Tare: 0,996 kg
- Type d'installation en rayon: Disposition

Carton externe

- Poids brut: 13,145 kg
- Carton externe (l x l x H): 51,6 x 47,8 x 27,8 cm
- Poids net: 10,108 kg
- Nombre d'emballages: 2
- Tare: 3,037 kg
- GTIN: 1 87 12581 62743 7

Dimensions

- Caisson de basses: [l x P x H] 286 x 218 x 217 mm
- Satellite: [l x P x H] 189 x 94 x 133 mm (droite) ; 189 x 94 x 123 mm (gauche)
- Boîtier de commande: [l x P x H] 286 x 218 x 217 mm
- Boîtier d'amplification: [l x P x H] 189 x 94 x 133 mm (droite) ; 189 x 94 x 123 mm (gauche)
- Poids: 6,05 kg



Date de publication
2013-08-01

Version: 1.1.4

12 NC: 8670 000 85359
EAN: 87 12581 62743 0

© 2013 Koninklijke Philips N.V.
Tous droits réservés.

Les caractéristiques sont sujettes à modification sans préavis. Les marques commerciales sont la propriété de Koninklijke Philips N.V. ou de leurs détenteurs respectifs.

www.philips.com