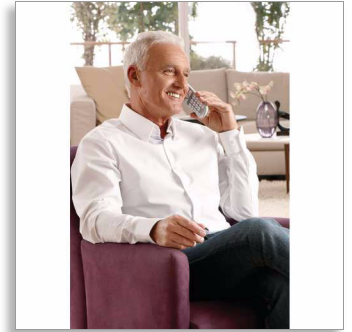


Philips SoClear  
Schnurloses Telefon

### 3000er Serie

4,8 cm (1,9") Display, orange Bel.  
Freisprechen  
2 Mobilteile



XL3902S

## Bequem und einfach

Benutzerfreundlich, einstellbare Lautstärke

Dieses komfortable und benutzerfreundliche Telefon wurde auf eine einfache Nutzung ausgerichtet. Mit extra großen Tasten und einem größeren Display vereinfacht es das Telefonieren.

Und über die extra lauten Tonfunktionen können Sie die gewünschte Lautstärke einstellen.

#### Hören Sie alles – laut und klar

- Besonders lauter Ton für klare Stimmwiedergabe
- Mobilteil mit Freisprecheinrichtung für freihändiges Telefonieren
- Geeignet für Hörgeräte – vermindert unerwünschte Geräusche
- Optimierte Antennenausrichtung für ausgezeichneten Empfang in allen Räumen

#### Intelligent, einfach und benutzerfreundlich

- Besonders lauter Klingelton, damit Sie nie wieder einen Anruf verpassen
- Großes Display und leicht lesbare Zeichen
- Rufen Sie Ihre Liebsten direkt über die Kurzwahltasten an
- Ultimativer Komfort durch einfache Einrichtung
- Bis zu 17 Stunden Gesprächszeit

#### Umweltfreundliches Produkt

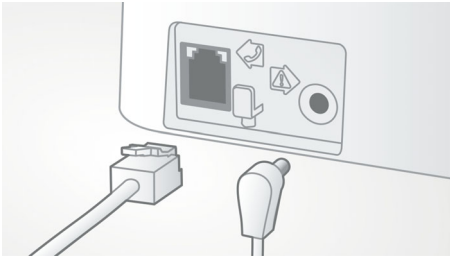
- Reduzierung der Strahlung um 60 % bei aktiviertem ECO-Modus
- Niedriger Stromverbrauch: < 0,6 W im Standby-Modus



# PHILIPS

# Besonderheiten

## Einfache Installation



Ultimativer Komfort durch einfache Einrichtung. Vereinfachte Installation – Plug & Play-Produkt

## Besonders lauter Klingelton

Besonders lauter Klingelton, damit Sie nie wieder einen Anruf verpassen

## Besonders laute Wiedergabe



Besonders lauter Ton für klare Stimmwiedergabe

## Mobilteil mit Freisprecheinrichtung



Die Freisprechfunktion schaltet die Stimme des Anrufers auf den integrierten Lautsprecher, wodurch Sie freihändig telefonieren und somit mehrere Aufgaben gleichzeitig erledigen oder anderen das Mithören ermöglichen können.

## Geeignet für Hörgeräte



Geeignet für Hörgeräte – vermindert unerwünschte Geräusche

## Direktes Anrufen



Rufen Sie Ihre Liebsten direkt über die Kurzwahltasten an

## Großes, leicht ablesbares Display



Großes Display und leicht lesbare Zeichen

## Optimierte Antennenausrichtung



Unsere optimierte Antennenausrichtung stellt einen guten und zuverlässigen Empfang sicher –

sogar in den Bereichen im Haus, in denen eine drahtlose Übertragung schwierig ist. Nun können Sie zu jederzeit einen Anruf entgegennehmen. Ganz gleich, wo Sie sich gerade im Haus befinden. Freuen Sie sich auf lange, ungestörte Gespräche, selbst wenn Sie umhergehen.



## Das "Grüne Logo" von Philips

Philips Produkte mit dem "Grünen Logo" können Kosten, Energieverbrauch und CO<sub>2</sub>-Ausstoß senken. Wie? Diese Produkte sorgen für eine deutliche Verbesserung des Klimaschutzes auf mindestens einem der grünen Schwerpunktgebiete von Philips: Energieeffizienz, Verpackung, gefährliche Substanzen, Gewicht, Recycling und Entsorgung sowie lebenslange Verlässlichkeit.



## Der Blaue Engel

Der Blaue Engel wird an Unternehmen als Art Belohnung für deren Engagement für den Umweltschutz verliehen.

Diese Auszeichnung verwenden die Unternehmen, um auf dem Markt für ihre umweltfreundlichen Produkte zu werben. Der Blaue Engel ist ein ökologischer Leuchtturm, der Verbrauchern den Weg zum ökologisch besseren Produkt weist und umweltbewussten Konsum fördert.

# Daten

## Ton

- Geeignet für Hörgeräte
- Lautstärkeregelung am Mobilteil
- Klingeltöne des Mobilteils: 10 polyphone Klingeltöne

## Bild/Anzeige

- Display-Größe: 4,8 cm (1,9")
- Displaytyp: FSTN – Punktmatrix
- Hintergrundbeleuchtung: Ja
- Farbe der Hintergrundbeleuchtung: Hellgelb

## Komfort

- Menüstruktur im Mobilteil: Listenmenü
- Freisprechen für mehr Gesprächskomfort
- Anpassung: Stummschaltmodus
- Signalstärkeanzeige: 3-Bar-Anzeige
- Akkustandsanzeige: 3-Bar-Akkusymbol
- Intercom – mehrere Mobilteile
- Datums-/Uhrzeitanzeige
- Wecker
- Akkuladeanzeige
- Programmierbare Hotkeys: Taste 1 und 2, und M1/2/3
- Anruf-Management: Anklopfen, Anrufer-ID, Mikrofon-Stummschaltung, Anrufe in Abwesenheit, Empfangene Anrufe
- Tastenton ein/aus
- Automatische Beendigung
- Mehrere Basisstationen (optional): 1
- Mehrere Mobilteile (optional): Bis zu 4
- Anzahl der Tasten: 23
- Beleuchtete Tastatur: Hellgelb
- Tasten der Basisstation: Paging-Taste
- Bis zu 17 Stunden Gesprächszeit
- Bis zu 300 Stunden Standby-Zeit
- Ladezeit: 8 Stunden
- Länge des Telefonkabels: 1,8 m

- Länge des Netzkabels: 1,8 m
- Bereich: Draußen <300m; drinnen <50m

## Speicherplatz

- Telefonbuch: 100 Namen und Nummern + 2 Kurzwahltasten
- Umfang der Wahlwiederholungsliste: 20 Einträge
- Anruferliste/Einträge: 50 Einträge
- Telefonbuch wird im Gerät gespeichert

## Leistung

- Akkukapazität: 650 mAh
- Batterietyp: AAA, NiMH, wiederaufladbar
- Netzstrom: 100 bis 240 V AC, ~50/60 Hz

## Sicherheit

- Verschlüsselung der Übertragung: Ja

## Netzwerk-Funktionen

- Kompatibel: GAP

## SAR-Wert

- Philips Mobilteile: < 0,1 W/kg

## Umweltfreundliches Design

- EcoMode: Automatisch & Manuell
- Voller ECO-Modus (NEMO)

## Verpackungsmaße

- Verpackungsart: Karton
- Anzahl der enthaltenen Produkte: 1
- Regalaufstellung: Liegend
- Abmessungen Verpackung (B x H x T): 19,7 x 15,7 x 11,9 cm
- Bruttogewicht: 0,91 kg
- Nettogewicht: 0,759 kg
- Eigengewicht: 0,151 kg
- EAN: 87 12581 63348 6



Ausstellungsdatum  
2014-10-28

Version: 5.3.4

12 NC: 8670 000 86817  
EAN: 87 12581 63348 6

© 2014 Koninklijke Philips N.V.  
Alle Rechte vorbehalten.

Technische Daten können ohne vorherige Ankündigung  
geändert werden. Die Marken sind Eigentum von  
Koninklijke Philips N.V. oder der jeweiligen Firmen.

[www.philips.com](http://www.philips.com)