

飞利浦  
无绳电话

1000 系列  
黑色

ALP6035A



## 免提通话

我们的精巧设计能为您提供卓越的声音再现，而无需将听筒贴近耳旁 - 因此，您可以实现全免提通话。真正的即插即用设备，采用用户友好菜单，享受出色的聊天体验从未如此简单。

### 精致而简单

- 通过简单设置享受终极的便利体验
- 带纹路的后盖，实现防滑手柄
- 多种本地语言菜单
- 易于读取的 4.1 厘米（1.6 英寸）背光图形显示屏
- 一次充电，即可提供长达 12 小时的通话时间
- 可设定热键，实现快速拨号
- 来电显示 - 因此您可以始终了解呼叫方是谁

### 水晶般清晰的音质

- 均衡器可提供纯净清晰的音质
- 优化的天线布局，在任何房间均能获得出色的接收效果
- 先进的声音测试和调谐带来卓越音质

### 环保设计产品

- 低辐射和低功耗

**PHILIPS**

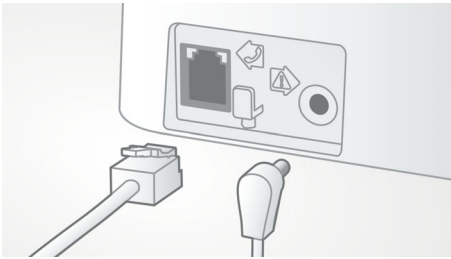
# 产品亮点

## 先进的声音测试



我们采用与高端耳机制造商同样的方式测试我们的 DECT 电话的音质。我们使用先进的耳模拟器，能够精确再现人们实际听音的方式。这有助于我们的声学工程师测量和微调频率响应、失真和整体听觉等指标，为话机和免提模式营造完美地声音再现。

## 设置简便



通过简单设置享受终极的便利体验。简化安装 - 即插即用产品

## 优化的天线布局



我们的优化天线布局可确保强大而稳定的接收效果 - 即使是在家中无线传输区域困难的角落。现在，您可以在家中随处接听电话，即使四处走动，仍可享受长时间无干扰的通话体验。

## 均衡器



我们的电话使用数字声音处理均衡器，可将声音响应微调回预期线性频率响应曲线，为每次通话提供纯净清晰的音质。

## 4.1 厘米 (1.6 英寸) 图形显示屏

易于读取的 4.1 厘米 (1.6 英寸) 背光图形显示屏

## 来电显示



有时候，在接听电话前，有必要知道呼叫方是谁。我们的来电显示功能可让您知晓电话另一端的呼叫方。

## 环保设计产品



飞利浦电话高效节能，专为保护环境而设计。

## 本地语言菜单



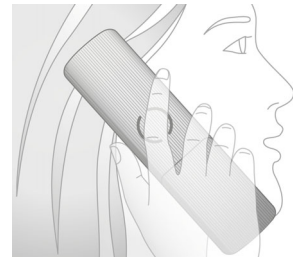
以本地语言尽享轻松设置、导航和直观菜单控制。

## 可设定热键



现在，呼叫您最关心的人从未如此简单。只需单触拨号即可，无需再搜索号码。您可以设定多达 2 键的即时呼叫。

## 防滑手柄



听筒后部采用特殊材料处理，更加舒适，更易持握。

## 长达 12 小时的通话时间

一次充电，即可提供长达 12 小时的通话时间

无绳电话  
1000 系列 黑色

ALP6035A/93

# 规格

## 包装尺寸

• EAN: 69 23410 72689 3



发行日期 2017-09-28

版本 : 1.1.1

12 NC: 8670 001 11512  
EAN: 69 23410 72689 3

© 2017 Koninklijke Philips N.V.  
保留所有权利。

规格如有更改, 恕不另行通知。所有商标是  
Koninklijke Philips N.V. 或它们各自所有者的财产。

[www.philips.com](http://www.philips.com)