

Siempre a su disposición para ayudarle
Para registrar su producto y obtener información de contacto y asistencia, visite:

www.philips.com/welcome

AZ3811



Manual del usuario

LEA CUIDADOSAMENTE ESTE INSTRUCTIVO
ANTES DE USAR SU APARATO

PHILIPS



RADIO AM/FM CON REPRODUCTOR DE CD PORTATIL	AZ3811/85
110-127V / 220-240V ~ 50/60Hz	15W
12Vcc 8x1,5Vcc Tipo "D" ó R20	17Wh
Consumo de Energía Eléctrica	1.8Wh
Consumo de Energía Eléctrica del aparato en Modo de Espera	
IMPORTADOR: P&F MEXICANA, S.A. DE C.V., Av. La Palma N.6, Col. San Fernando La Herradura, Huixquilucan, Edo. Mexico, MEXICO C.P. 52787. Tel: 52(55) 5269-9000	
EXPORTADOR: P&F USA INC. HECHO EN CHINA GARANTIA INCLUIDA EN EL INSTRUCTIVO DE USO	



Specifications are subject to change without notice
© 2013 Koninklijke Philips Electronics N.V.
All rights reserved.

AZ3811_85_UM_V1.0



1 Importante

Seguridad

Conozca estos símbolos de seguridad



El símbolo del rayo indica que los componentes sin aislamiento dentro del dispositivo pueden generar descargas eléctricas. Para la seguridad de todas las personas de su hogar, no retire la cubierta del producto.

El signo de exclamación indica las características del producto que pueden provocar problemas de funcionamiento y mantenimiento. Para evitarlos, se recomienda leer el manual de instrucciones.

ADVERTENCIA: Para reducir el riesgo de incendios o descargas eléctricas, no exponga el dispositivo a la lluvia ni a la humedad, ni coloque sobre él objetos que contengan líquidos, como jarrones.

PRECAUCIÓN: para prevenir descargas eléctricas, conecte completamente el enchufe. (Para regiones con enchufes polarizados: para prevenir descargas eléctricas, introduzca el conductor ancho en la ranura ancha.)

Instrucciones de seguridad importantes

- Siga todas las instrucciones.
- Preste atención a todas las advertencias.
- No utilice este aparato cerca del agua.
- Utilice únicamente un paño seco para la limpieza.
- No bloquee las aperturas de ventilación. Realice la instalación de acuerdo con las indicaciones del fabricante.
- No instale cerca de fuentes de calor; como radiadores, rejillas de calefacción, estufas u otros dispositivos (incluidos amplificadores) que produzcan calor.
- Proteja el cable de alimentación. Evite pisar o doblar el cable, en particular a la altura del conector y las terminales de contacto de la unidad.
- Utilice sólo los accesorios que especifica el fabricante.
- Utilice solamente con el carro, bandeja, trípode, soporte o mesa que especifica el fabricante o que se vende con el aparato. Si utiliza un carro, tenga cuidado al mover el carro y el aparato en conjunto para evitar lesiones a causa de un volcamiento.
- Desenchufe la unidad durante tormentas eléctricas o cuando no la utilice por un período prolongado.
- Todos los trabajos de servicio técnico deben ser realizados por personal de servicio calificado. Solicite asistencia técnica si se producen daños, por ejemplo, si el cable de alimentación o el conector están dañados, si se derramó líquido o cayeron objetos dentro de la unidad, si la unidad estuvo expuesta a la lluvia o humedad, si no funciona normalmente o si sufrió una caída.
- PRECAUCIÓN en el uso de baterías: para evitar filtración de las baterías que puede causar lesiones personales, daños a la propiedad o daños al dispositivo:
 - No utilice pilas de distintas clases (nuevas y usadas o de carbono y alcalinas, etc.).
 - Instale las pilas correctamente, + y - como se muestra en el dispositivo.
 - No exponga las baterías a temperaturas altas como las que emiten la luz solar, el fuego u otros elementos similares.
 - Quite la batería cuando no vaya a usar el dispositivo durante un periodo prolongado.
- No exponga el dispositivo a goteos ni salpicaduras.
- No coloque sobre la unidad objetos que puedan dañar el sistema (por ejemplo, objetos que contengan líquidos o velas encendidas).
- Si el conector de alimentación u otro conector se utilizan como dispositivos de desconexión, deben estar accesible y fáciles de operar.



Advertencia

- Nunca quite la carcasa de esta unidad.
- No lubrique ninguna pieza de este aparato.
- No coloque este aparato sobre otro equipo eléctrico.
- No exponga el dispositivo de forma directa a la luz solar; el calor ni las llamas.
- Nunca mire el haz de luz láser que está dentro de este dispositivo.
- Debe poder acceder fácilmente al cable de alimentación, al enchufe o al adaptador para desconectar el dispositivo de la red eléctrica en cualquier momento.

2 CD Soundmachine

Felicitaciones por su compra y bienvenido a Philips. Para utilizar los servicios de asistencia técnica de Philips, registre su producto en www.philips.com/welcome.

Introducción

Con este equipo puede disfrutar de la música de discos de audio y dispositivos externos, y escuchar emisoras de radio. El equipo ofrece diversos ajustes de efectos de sonido con refuerzo dinámico de graves (DBB). El equipo admite los siguientes formatos multimedia:



Nota

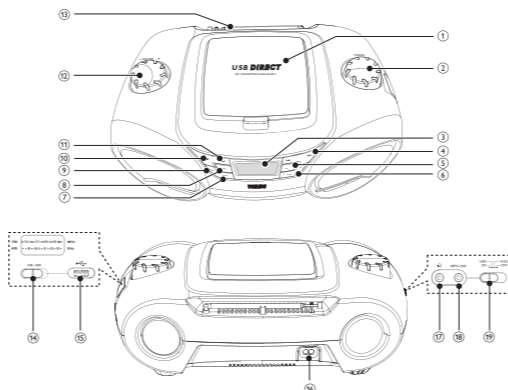
- La placa de identificación está ubicada en la parte posterior del dispositivo.

Contenido de la caja

Verifique el contenido de la caja e identifique las siguientes piezas:

- Unidad principal
- Cable de suministro eléctrico de CA
- Cable MP3 LINK
- Manual del usuario
- Guía de inicio rápido

Descripción de la unidad principal



- 1 **Compartimiento para el disco**
- 2 **TUNING**
 - Sintonizador de emisoras de radio (FM / MW).
- 3 **Panel de visualización**
 - Muestra el estado actual.
- 4 **◀◀ / ▶▶**
 - Pasa a la pista anterior o siguiente.
 - Busca dentro de una pista.
- 5 **DBB**
 - Activa o desactiva el refuerzo dinámico de graves.
- 6 **ALBUM +/-**
 - Pasa al álbum anterior o siguiente.
- 7 **SHUFFLE**
 - Selecciona el modo de reproducción aleatoria.
- 8 **PROG**
 - Programa pistas y explora el programa.
- 9 **REPEAT**
 - Selecciona el modo de reproducción aleatoria.
- 10 **■**
 - Detiene la reproducción.
 - Borra un programa.
- 11 **▶▶**
 - Inicia la reproducción o hace una pausa.
- 12 **-VOLUME +**
 - Ajuste el volumen.
- 13 **Antena telescópica**
 - Ajusta la recepción FM.
- 14 **FM/MW**
 - Selecciona la banda de ondas FM o MW.
- 15 **☎**
 - Toma USB.
- 16 **AC MAINS**
 - Toma para el cable de alimentación de CA suministrado.
- 17 **🎧**
 - Toma de audífonos.
- 18 **MP3 LINK**
 - Entrada para un dispositivo de audio externo.
- 19 **Selector de fuente: CD, USB, RADIO, OFF.**
 - Selecciona la fuente: CD, USB o radio.
 - Pasa al modo de apagado.

3 Inicio

Precaución

- Si se llevan a cabo procedimientos de control o ajuste distintos de los que se mencionan aquí, pueden producirse radiaciones y otras situaciones peligrosas.

Siempre siga las instrucciones de este capítulo en orden.

Si se comunica con Philips, deberá indicar el número de serie y de modelo de este equipo. El número de modelo y el número de serie figuran en la base del aparato. Escriba los números aquí:

Número de modelo _____

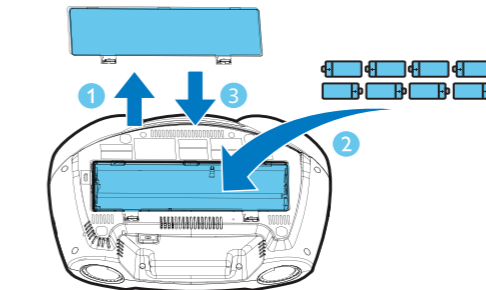
Número de serie _____

Colocación de las baterías

Nota

- Puede usar baterías o CA como fuente de alimentación de este aparato.
- Las baterías no se suministran con los accesorios.

- 1 Abra el compartimiento de la batería.
- 2 Coloque 8 baterías (tipo: R-20, UM-1 o celdas D) con la polaridad correcta (+/-), tal como se indica.
- 3 Cierre el compartimiento de la batería.

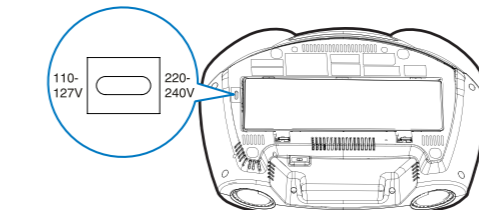


Conexión de la alimentación

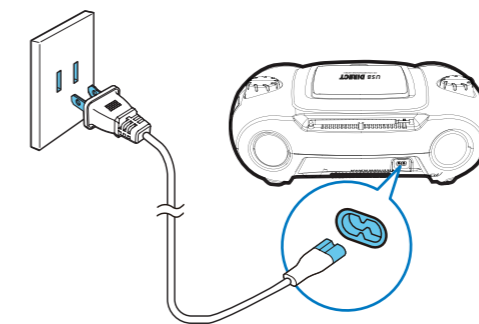
Precaución

- Riesgo de daños en el producto. Compruebe que el voltaje de la fuente de alimentación se corresponda con el voltaje impreso en la parte posterior o inferior del producto.
- Riesgo de descargas eléctricas. Cuando desenchufe el cable de alimentación de CA, tire siempre de la clavija de la toma. Nunca tire del cable.
- Antes de conectar el cable de alimentación de CA, verifique haber realizado correctamente el resto de las conexiones.

- 1 Ajuste el selector de voltaje de la base de la unidad con el voltaje correspondiente a la red eléctrica local.



- 2 Conecte el enchufe de alimentación de CA a una salida CA.



Encendido

Después de conectada la potencia, el dispositivo cambia a la última fuente seleccionada de manera automática.

Sugerencia

- Cambia el selector de fuente en modo **OFF** y desconecte el enchufe de la salida de la toma de corriente de la pared para ahorrar energía.

4 Use su CD Soundmachine

Reproducción de CD

Nota

- No se puede reproducir CD codificados con tecnología de protección de derechos de propiedad intelectual.

Puede reproducir cualquier CD de audio comercial:

- CD grabable (CD-R)
- CD regrabables (CD-RW)
- CD de MP3
- WMA-CD

- 1 Coloque el selector de fuente en la posición **CD**.
- 2 Abra el compartimiento para discos.
- 3 Introduzca un disco con la etiqueta hacia arriba.
- 4 Cierre el compartimiento para discos.
 - Para hacer una pausa o reanudar la reproducción, pulse **▶▶**
 - Para detener la reproducción, pulse **■**
 - Con archivos MP3/WMA: para seleccionar un álbum, pulse **ALBUM +/-**.
 - Para saltar a una pista, pulse **◀◀ / ▶▶**
 - Para realizar una búsqueda dentro de una pista, mantenga pulsado **◀◀ / ▶▶**. Suelte el botón para reanudar la reproducción normal.

Reproducción desde un dispositivo USB

Nota

- El dispositivo USB debe contener audio con un formato compatible.
- El puerto USB puede cargarse con 500 mA.

- 1 Coloque el selector de fuente en la posición **USB**.
- 2 Inserte el conector USB en la toma **☎** del dispositivo.
- 3 Pulse **ALBUM +/-** para seleccionar una carpeta.
- 4 Pulse **◀◀ / ▶▶** para seleccionar un archivo.
- 5 Pulse **▶▶** para pausar / reanudar la reproducción.
- 6 Pulse **■** para detener la reproducción.

Reproducción de la radio

Sugerencia

- Coloque la antena tan lejos como sea posible de un televisor, reproductor de video u otras fuentes de radiación.

- 1 Cambie el selector de fuente a **RADIO**.
- 2 Cambie a **FM** o **MW**.
- 3 Gire **TUNING** para sintonizar una emisora.

Sugerencia

- Para mejorar la calidad de recepción de la radio FM puede extender, inclinar o girar la antena telescópica.
- Para mejorar la recepción de MW, gire el dispositivo para orientarlo en otra dirección.

Reproducción con controles

Botones	Funciones
-VOLUME+	Gire para ajustar el volumen.
■	Detiene la reproducción.
▶▶	Inicia, pausa o reanuda la reproducción.
◀◀ / ▶▶	Presione para seleccionar pista anterior/siguiente. Mantenga presionado para adelantar/atrasar rápidamente una pista.
PROG	En modo CD/USB, programe pistas.
REPEAT	[☎] (repetir): repite una pista. [☎ALB] (repetir el álbum): repite el álbum [☎ALL] (repetir todo): repite todo un programa/ CD.[

