

Philips
Juhtmeta telefon

1,6" ekraan / sinine taustvalgustus
Valjuhääldiga telefonitoru



D1611W



Hoides asju lihtsana

Philips D161 juhtmeta telefonis on olulised funktsioonid värskes ja kaasahaaravas korpuses. Selle vabakäeseadme funktsioon, suurepärase heliedastus ja lihtne ühendamine võimaldavad teil nautida muretult selge heliga vestlusi.

Kena ja lihtne

- Eraldi asetsev telefonitoru, mis on varustatud kõlariga vabakäekõnede lihtsustamiseks
- Maksimaalne mugavus tänu lihtsale seadistusele
- Tekstuurse pinnaga tagakülg mittelibiseva haarde tagamiseks
- Menüü mitmes kohalikus keeles
- Kuni 10 tundi kõneaega ühe laadimiskorra järel
- Helistaja tuvastamine – nii teate alati, kes helistab*
- Selgelt loetav 4,1 cm (1,6") taustvalgustusega ekraan

Kristallselge heli

- Parameetriline ekvalaiser tagab puhta ja selge heli
- Automaatne helitugevuse juhtimine hoiab ära soovimatu helitugevuse kõikumise
- Optimaalne antenni paigutus, et vastuvõtt igas ruumis oleks suurepärase
- Täiustatud helikatsetused ja täppishäälestus suurepärase helikvaliteedi tagamiseks

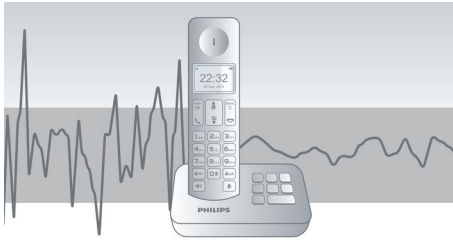
Keskkonnahoidlik toode

- Väike kiirgus ja võimsustarve

PHILIPS

Esiletõstetud tooted

Automaatne helitugevuse juhtimine



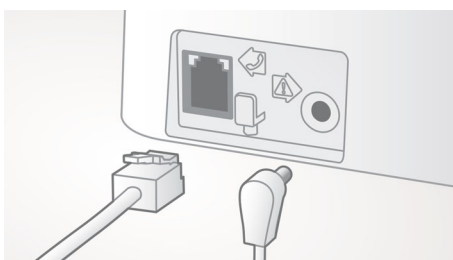
Automaatne helitugevuse juhtimine korrigeerib helisignaali kõikumisi, mida võivad põhjustada kaugus, signaalitugevus või vestluspartneri telefon – helitugevus jääb alati ühtlaseks. Kuna tugevama signaali korral võimendatakse vähem ja nõrgema korral rohkem, saate vestelda ilma soovimatu helitugevuse kõikumise pärast muresemata.

Helistaja tuvastamine*



Mõnikord on hea enne vastamist teada, kes helistab, ja meie helistaja tuvastamise teenus võimaldab teil teada saada, kes on liini teises otsas.

Lihtne seadistus



Ülim mugavus tänu lihtsale seadistamisele. Lihtne paigaldamine – isehäälestuv seade.

Keskkonnahoidlik toode



Philipsi telefonid säästavad energiat ja keskkonda.

Valjuhäädiga telefonitoru



Käedvabarežiimis kasutatakse sisseehitatud kõlarit helistaja hääle võimendamiseks, et saaksite kuulata ja rääkida telefoni kõrva juures hoidmata. See on eriti mugav siis, kui soovite kõnet ka teistega jagada või lihtsalt ka muud teha.

Menüü kohalikes keeltes



Nautige lihtsat seadistamist, navigeerimist ja juhtimist tänu intuitiivsele menüüle, mis on saadaval kohalikes keeltes.

Mittelibisev käepide



Mugavuse suurendamiseks ja käeshoitavuse parandamiseks on käsitelefoni tagakülj kaetud spetsiaalse tekstuuriga.

Optimaalne antenni paigutus



Meie optimaalne antenni paigutus tagab tugeva ja stabiilse vastuvõtu – isegi neis majaosades, kus juhtmeta edastus tekitab probleeme. Nüüd saate helistada majas kõikjalt ja nautida pikki, katkestusteta vestlusi isegi ringi kõndides.

Parameetiline ekvalaiser



Meie telefonide digitaalse heliprotsessori parameetrilise ekvalaiser funktsioon korrigeerib heli reprodutseerimist, et häälestada see soovitud lineaarsele sageduskaja kõverale ning tagada puhas ja selge heliesitus iga kõne puhul.

Kuni 10 tundi kõneaega

Kuni 10 tundi kõneaega ühe laadimiskorra järel

Spetsifikatsioon

Mugavus

- Menüü telefonis: Loendimenüü
- Valjuhääldi – rääkides on käed vabad
- Signaalitugevuse näidik: Kolmeribaline näidik
- Patarei laetuse näidik: Kolmeribaline akuikoon
- Sisetelefon (Intercom) - mitu telefoni
- Kuupäeva/kellaaja kuvamine
- Programmeeritavad kiirklahvid: Klahv 1 ja 2
- Kõnehaldus: Koputus*, Helistaja tuvastamine*, Mikrofoni vaigistamine, Vastamata kõned, Vastatud kõned, Valitud kõned
- Klahvilukk
- Klahvitoonide sisse- ja väljalülitamine
- Automaatne kõne katkestus
- Nuppude arv: 20
- Nupud alusel: Kutsumisnupp
- Kuni 10 tundi kõneaega
- Laadimisaeg: 8 tundi
- Liinijuhtme pikkus: 1,5 m
- Toitejuhtme pikkus: 1,5 m
- Tootesari: Öues < 300 m, toas < 50 m
- Mittelibisev käepide: Kolmnurkne muster
- Kuni 200 tundi ooteaega

Heli

- Helitugevuse nupp telefonil
- Helinad: 10 tavalist
- Kvaliteetne heli

Pilt/Ekraan

- Ekraani suurus: 4,1 cm / 1,6"

- Ekraani tüüp: 12 numbrit (tärgi) + püsiikoonid
- Taustvalgustus: jah
- Taustvalgustuse värv: Sinine

Mälumaht

- Telefoniraamat: 50 nime ja numbrit
- Tagasihelistamise võimalus: 10 viimast numbrit
- Kõnelogi kirjed: 20 kirjet
- Telefoniraamatu salvestamine alusel

Võimsus

- Aku maht: 300 mAh
- Aku tüüp: AAA NiMH laetav
- Toiteallikas: AC 100–240 V ~50/60 Hz
- Energiatarve: < 0,7 W

Turvalisus

- Kõne krüptimine: jah

Võrgufunktsioonid

- Ühilduvus: GAP

SAR väärtus

- Philipsi telefonid: < 0,1 W/kg

Pakendi mõõtmed

- Pakendi tüüp: Papp
- Paigutus riiulil: Virnas
- EAN: 48 95229 10544 7



Väljalaske kuupäev
2022-06-05

Versioon: 4.0.1

12 NC: 8670 001 64942
EAN: 48 95229 10544 7

© 2022 Firma Koninklijke Philips N.V.
Kõik õigused kaitstud

Spetsifikatsioone võib muuta ette teatamata
Kaubamärgid kuuluvad firmale Koninklijke Philips N.V.
või vastavatele omanikele.

www.philips.com

* **See funktsioon nõuab helistaja tuvastamise teenusega liitumist.
Palun uurige lisa kohalikul võrguoperaatorilt.