

Register your product and get support at

www.philips.com/welcome

DS1150/12



Příručka pro uživatelel

PHILIPS

Obsah

1	Důležité informace	4
	Bezpečnost	4
	Oznámení	5

2	Váš dokovací reproduktor	6
	Úvod	6
	Obsah dodávky	6
	Celkový pohled na hlavní jednotku	6

3	Začínáme	7
	Připojení napájení	7
	Zapnutí	7

4	Přehrávání	8
	Přehrávání videa ze zařízení iPod nebo iPhone	8
	Nastavení úrovně hlasitosti	9
	Úprava jasů	9

5	Informace o výrobku	9
	Specifikace	9

6	Řešení problémů	10
----------	------------------------	-----------

1 Důležité informace

- Pokud je jako odpojovací zařízení použito SÍŤOVÉ napájení nebo sdrůžovač, mělo by být odpojovací zařízení připraveno k použití.



Varování

- Neodstraňujte kryt přístroje.
- Nikdy nemažte žádnou část tohoto přístroje.
- Nepokládejte toto zařízení na jiné elektrické zařízení.
- Zařízení nevystavujte přímému slunci, otevřenému ohni nebo žáru.
- Ujistěte se, že máte vždy snadný přístup k napájecímu kabelu, zástrčce nebo adaptéru, abyste mohli zařízení odpojit od napájení.

Bezpečnost

Důležité bezpečnostní pokyny

- Respektujte všechna upozornění.
- Dodržujte všechny pokyny.
- Zařízení nepoužívejte poblíž vody.
- K čištění používejte pouze suchou tkaninu.
- Nezakrývejte ventilační otvory. Zařízení instalujte podle pokynů výrobce.
- Zařízení neinstalujte v blízkosti zdrojů tepla (radiátory, přímotopy, sporáky apod.) nebo jiných přístrojů (včetně zesilovačů) produkujících teplo.
- Sít'ový kabel chraňte před pošlapáním nebo přiskřípnutím. Zvláštní pozornost je třeba věnovat vidlicím, zásuvkám a místu, kde kabel opouští přístroj.
- Používejte pouze doplňky nebo příslušenství doporučené výrobcem.
- Během bouřky či v době, kdy se přístroj nebude delší dobu používat, odpojte sít'ový kabel ze zásuvky.
- Veškeré opravy svěřte kvalifikovanému servisnímu technikovi. Přístroj by měl být přezkoušen kvalifikovanou osobou zejména v případech poškození sít'ového kabelu nebo vidlice, v situacích, kdy do přístroje vnikla tekutina nebo nějaký předmět, přístroj byl vystaven dešti či vlhkosti, nepracuje normálně nebo utrpěl pád.
- Přístroj nesmí být vystaven kapající nebo stříkající tekutině.
- Na přístroj nepokládejte žádné nebezpečné předměty (např. předměty naplněné tekutinou nebo hořící svíčky).

Oznámení

Veškeré změny nebo úpravy tohoto zařízení, které nebyly výslovně schváleny společností WOOX Innovations, mohou mít za následek ztrátu autorizace k používání tohoto zařízení.



Tento výrobek odpovídá požadavkům Evropské unie na vysokofrekvenční odrušení.



Výrobek je navržen a vyroben z vysoce kvalitního materiálu a součástí, které lze recyklovat a znovu používat.



Pokud je výrobek označen tímto symbolem přeškrtnutého kontajneru, znamená to, že podléhá směrnici EU 2002/96/ES. Zjistěte si informace o místním systému sběru tříděného odpadu elektrických a elektronických výrobků.

Postupujte podle místních nařízení a nelikvidujte staré výrobky spolu s běžným komunálním odpadem. Správnou likvidací starého výrobku pomůžete předejít možným negativním dopadům na životní prostředí a zdraví lidí.

Informace o ochraně životního prostředí

Veškerý zbytečný obalový materiál byl vynechán. Snažili jsme se, aby bylo možné obalový materiál snadno rozdělit na tři materiály: lepenku (krabice), polystyrén (ochranné balení) a polyetylen (sáčky, ochranné fólie z lehčeného plastu).

System se skládá z materiálů, které je možné v případě demontáže odbornou firmou recyklovat a opětovně použít. Při likvidaci obalových materiálů, vybitých baterií a starého zařízení se řiďte místními předpisy.



Be responsible
Respect copyrights

Vytváření neoprávněných kopií materiálů, jejichž kopírování není povoleno, včetně počítačových programů, souborů, pořadů a zvukových nahrávek, může být porušením autorských práv a představovat trestný čin. Toto zařízení by se k těmto účelům nemělo používat.



Slogany „Made for iPod“ a „Made for iPhone“ znamenají, že elektronický doplněk byl navržen specificky pro připojení k zařízení iPod nebo iPhone a byl vývojářem certifikován jako splňující výkonové standardy společnosti Apple. Společnost Apple není odpovědná za činnost tohoto zařízení nebo za jeho soulad s bezpečnostními a regulačními standardy. Uvědomte si, že používání tohoto příslušenství se zařízením iPod nebo iPhone může ovlivnit výkon bezdrátového přenosu. iPod a iPhone jsou obchodní známky společnosti Apple Inc., registrovaná v U.S.A. a v dalších zemích.



Poznámka

- Štítek s typovými údaji je umístěn na spodní straně přístroje.

2 Váš dokovací reproduktor

Gratulujeme k nákupu a vítáme Vás mezi uživateli výrobků společnosti Philips! Chcete-li využívat všech výhod podpory nabízené společností Philips, zaregistrujte svůj výrobek na stránkách www.philips.com/welcome.

Úvod

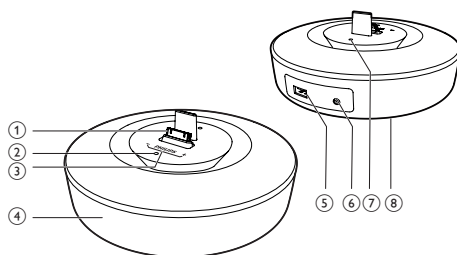
Tento dokovací reproduktor vám umožní vychutnat si zvuk ze zařízení iPod/iPhone a dalších audiozařízení.

Obsah dodávky

Zkontrolujte a ověřte obsah balení:

- Hlavní jednotka
- 1 x síťový adaptér
- Stručný návod k rychlému použití

Celkový pohled na hlavní jednotku



- ① Dok pro zařízení iPod nebo iPhone
- ② * • Nastavení jasu podsvícení.
- ③ + / - • Nastavení hlasitosti.
- ④ Displej
- ⑤ • Nabíjení zařízení iPod/iPhone prostřednictvím kabelu USB.
- ⑥ Zásuvka napájení • Připojení střídavého proudu.
- ⑦ CLOCK • Nastavení jasu displeje.
- ⑧ Podsvícení

3 Začínáme

! Výstraha

- Použití ovládacích prvků, nastavení nebo provádění postupů, které jsou v rozporu se zde uvedenými informacemi, mohou způsobit škodlivé ozáření a nebezpečný provoz.

Vždy dodržujte správné pořadí pokynů uvedených v této kapitole. Jestliže se obrátíte na společnost Philips, budete požádáni o číslo modelu a sériové číslo vašeho přístroje. Číslo modelu a sériové číslo se nacházejí na spodní straně vašeho zařízení. Napište si čísla sem:
Číslo modelu _____
Sériové číslo _____

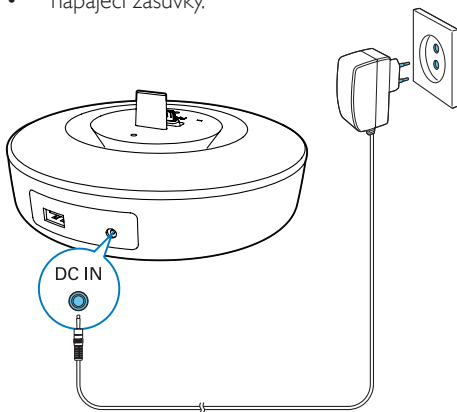
Připojení napájení

! Výstraha

- Hrozí nebezpečí poškození výrobku! Zkontrolujte, zda napětí v elektrické síti odpovídá napětí, které je uvedeno na zadní straně jednotky.
- Nebezpečí úrazu elektrickým proudem! Při odpojování napájecího adaptéru vytahujte vždy zástrčku ze zásuvky. Nikdy netahejte za kabel.
- Před připojením napájecího adaptéru zkontrolujte, zda je vše ostatní řádně zapojeno.

Zapojte napájecí adaptér do:

- konektoru v zadní části dokovacího reproduktoru.
- napájecí zásuvky.



Zapnutí

Dokovací reproduktor se v pohotovostním režimu automaticky zapne, jakmile detekuje audio signál z vloženého zařízení iPod/iPhone.

Přepnutí do pohotovostního režimu.

Pokud reproduktor během 15 minut nenalezne audio signál z vloženého zařízení iPod/iPhone, jednotka se přepne do pohotovostního režimu.

4 Přehrávání

Přehrávání videa ze zařízení iPod nebo iPhone

Tento dokovací reproduktor vám umožní vychutnat si hudbu ze zařízení iPod/iPhone.

Kompatibilní zařízení iPod/iPhone

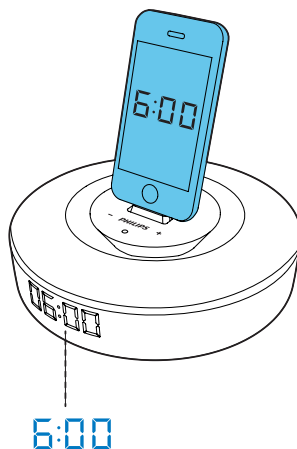
Dokovací reproduktor podporuje následující modely zařízení iPod/iPhone.

Vyrobeno pro:

- iPhone 4S
- iPhone 4
- iPhone 3GS
- iPhone 3G
- iPhone
- iPod classic
- iPod nano (1., 2., 3., 4., 5., a 6. generace)
- iPod touch (1., 2., 3. a 4. generace)
- iPod mini

Vkládání zařízení iPod nebo iPhone

- Zasuňte zařízení iPod/iPhone do doku.
 - ↳ Dokovací reproduktor synchronizuje čas z vloženého zařízení iPod/iPhone.



Chcete-li vyjmout přehrávač iPod/iPhone

- Vytáhněte zařízení iPod/iPhone z doku.

Poslech zvuku ze zařízení iPod/iPhone

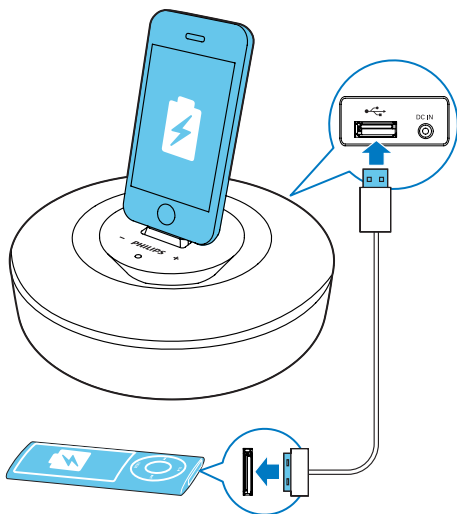
Poznámka

- Zkontrolujte, zda je zařízení iPod/iPhone vloženo správně.
- Začněte v zařízení iPod/iPhone přehrávat hudbu.
 - ↳ Můžete slyšet hudbu z tohoto dokovacího reproduktoru.

Nabíjení zařízení iPod/iPhone

Pokud je dokovací reproduktor zapojen do zásuvky, vložené zařízení iPod/iPhone se začne nabíjet.

- Chcete-li zařízení iPod/iPhone nabíjet, můžete jej také zapojit do konektoru USB na dokovacím reproduktoru.



Nastavení úrovně hlasitosti

- Hlasitost během přehrávání zvýšíte nebo snížíte stisknutím tlačítka **VOL +/-**.
↳ Úroveň hlasitosti se zobrazuje na displeji.

Úprava jasu

- Opakovaným stisknutím tlačítka **CLOCK** vyberte různé úrovně jasu displeje.
- Opakovaným stisknutím tlačítka *** *** vyberte různé úrovně jasu podsvícení.

5 Informace o výrobku

Poznámka

- Informace o výrobku jsou předmětem změn bez předchozího upozornění.

Specifikace

Zesilovač

Jmenovitý výstupní výkon	2 x 2 W RMS
Odstup signál/šum	77 dB

Obecné informace

Napájení střídavým proudem (napájecí adaptér)	S018KV0590240 (Philips) Vstup: 100–240 V, 50/60 Hz, 500 mA Výstup: 5,9 V $\overline{=}$ 2400 mA
---	---

Spotřeba elektrické energie při provozu	18 W
---	------

Rozměry – hlavní jednotka (Š x V x H)	176,4 x 176,4 x 77,3 mm
---------------------------------------	-------------------------

Hmotnost – hlavní jednotka	0,88 kg
----------------------------	---------

6 Řešení problémů



Varování

- Neodstraňujte kryt přístroje.

Pokud chcete zachovat platnost záruky, neopravujte systém sami.

Jestliže dojde k problémům s tímto přístrojem, zkontrolujte před kontaktováním servisu následující možnosti. Pokud problém není vyřešen, přejděte na webové stránce společnosti Philips (www.philips.com/welcome). V případě kontaktu společnosti Philips buďte v blízkosti zařízení a mějte k dispozici číslo modelu a sériové číslo.

Nefunguje napájení

- Ujistěte se, že je napájecí kabel řádně připojen.
- Ujistěte se, že je v zásuvce proud.

Bez zvuku

- Upravte hlasitost.

Jednotka nereaguje

- Odpojte a znovu zapojte zástrčku a dokovací reproduktor opět zapněte.



Specifications are subject to change without notice

2014 © WOOX Innovations Limited.

All rights reserved.

Philips and the Philips' Shield Emblem are registered trademarks of Koninklijke Philips N.V. and are used by WOOX Innovations Limited under license from Koninklijke Philips N.V.

DS1150_12_UM_V3.0

