

Руководство по быстрому началу работы



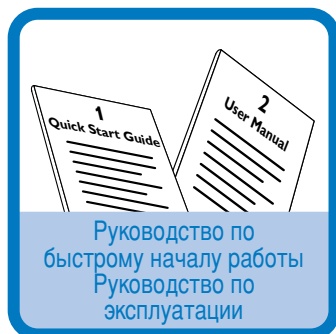
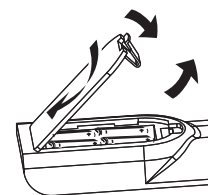
Шаг А Подключение

Шаг В настройка

Шаг С Наслаждение

Что входит в комплект поставки?

В упаковке содержатся следующие предметы:



PHILIPS

Шаг А Подключение

Tips

– См. Инструкцию по эксплуатации для других вариантов подключения телевизора.

– Для подключения телевизора с прогрессивной разверткой, обратитесь к инструкции по эксплуатации для получения сведений о правильном подключении и детальной настройке.

1

Подсоедините кабели акустических систем.

2

Подключите антенны MW и FM.

3

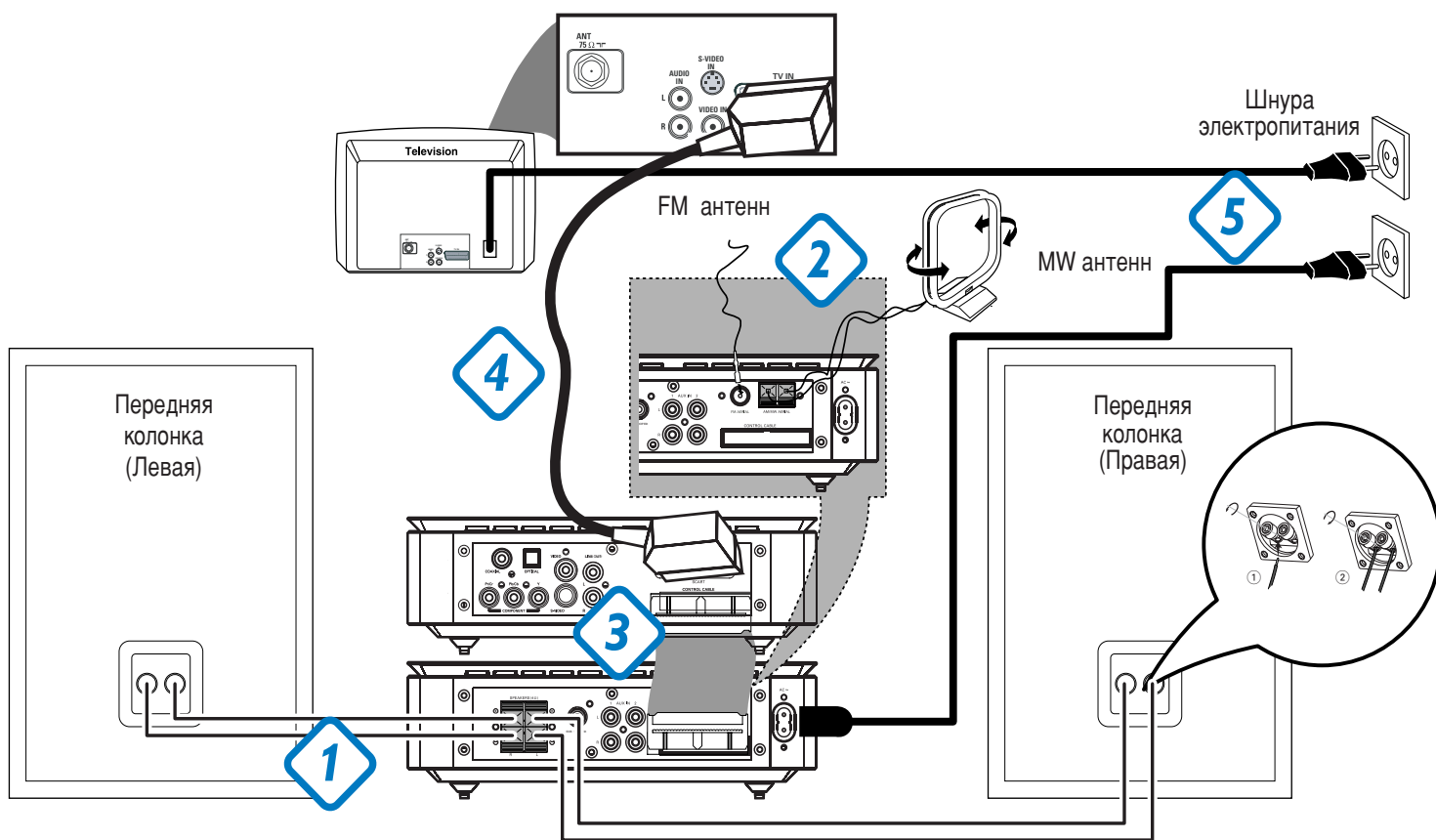
Подключите Контрольный кабель.

4

Подключите кабель SCART к телевизору.

5

Подключите шнуры питания системы и телевизора.



Шаг В настройка

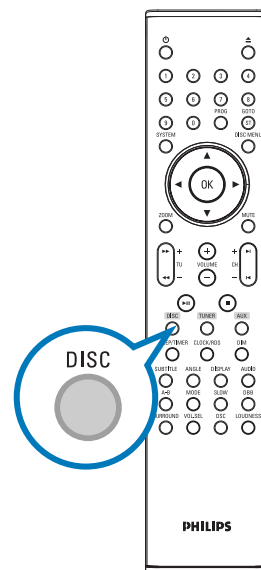
Настройка телевизора

1

Нажмите **SOURCE** (**DISC** на датчике дистанционного управления) для выбора источника диска.

2

Включите телевизор и установите подходящий для видео входа канал.



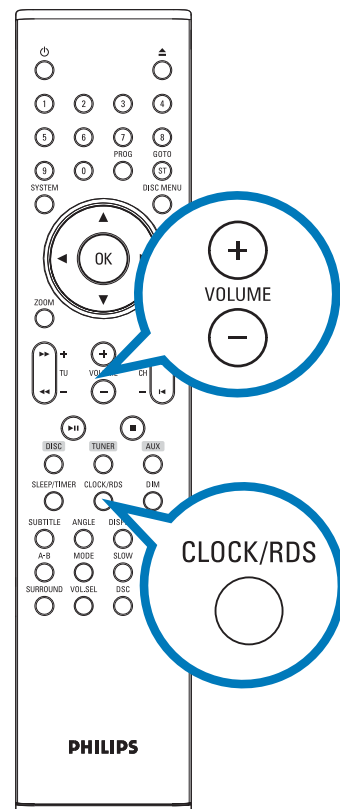
Установка часов

1 В режиме ожидания нажмите и удерживайте **CLOCK/RDS** на датчике.

2 Когда мигают цифры часов, нажмите **VOLUME-/+** или нажмите **VOLUME+/-** на датчике дистанционного управления на системе для выбора часов.

3 Нажмите **CLOCK/RDS** снова и замигают цифры минут. Нажмите **VOLUME-/+** или нажмите **VOLUME+/-** на датчике дистанционного управления на системе для выбора минут.

4 Нажмите **CLOCK/RDS** для подтверждения настройки времени.

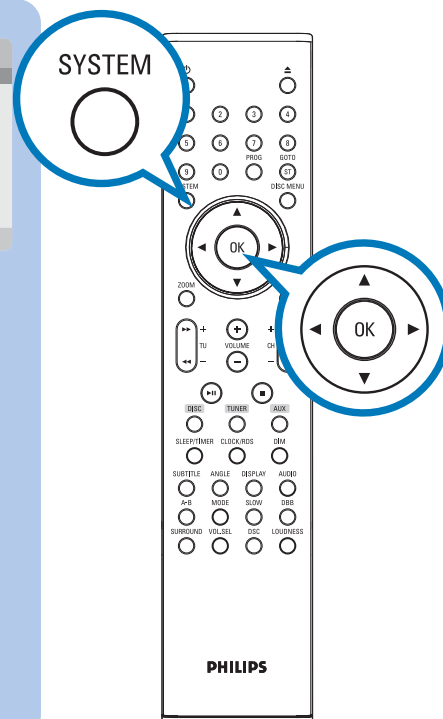
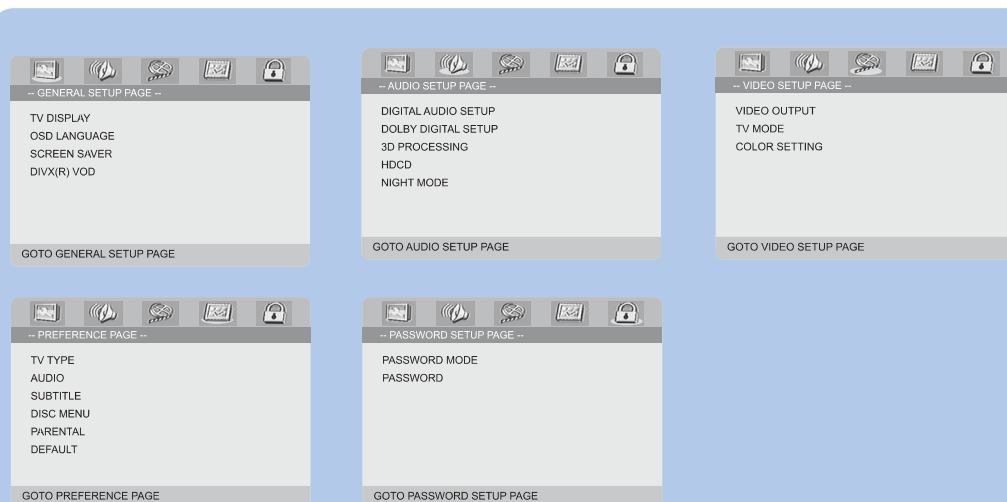


Настройка функций меню DVD

ВАЖНО!

При активации функции прогрессивной развертки в телевизоре, не поддерживающем прием этого сигнала или при неправильном подсоединении кабелей, смотрите на стр 118 порядок правильной установки прогрессивной развертки или отключите функцию прогрессивной развертки, как указано ниже:

- 1) Отключите режим прогрессивной развертки или включите режим чересстрочной развертки.
- 2) Нажмите **SYSTEM** на пульте дистанционного управления для выхода из меню системы, а затем **DISC** для выхода из прогрессивной развертки.



Tip

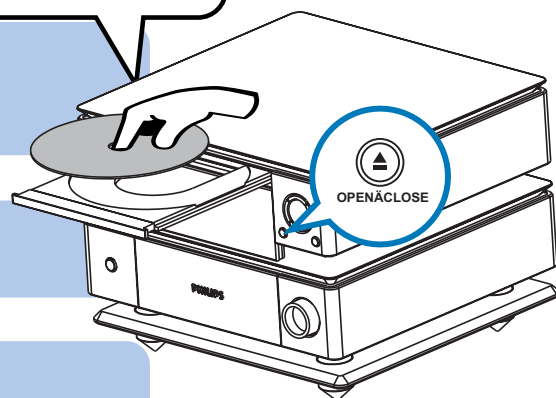
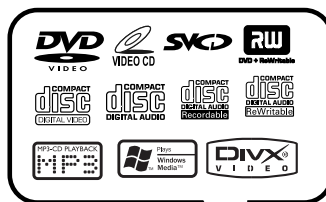
См. разделы "Первые шаги" и "Операции с меню DVD" в Руководстве по эксплуатации по поводу детального описания.

Воспроизведение диска

1 Нажмите кнопку **OPEN •CLOSE ▲** (▲ on the remote) чтобы открыть отделение для диска, и поместите туда диск, затем закройте отделение для диска.
→ Убедитесь, что диск расположен вверх стороной с этикеткой.

2 Загрузите диск ярлыком вверх.

3 Нажмите **PRESET-■** (■ на датчике дистанционного управления) Остановка воспроизведения.



Программирование и настройка радиостанций.

1 Нажмите **SOURCE (TUNER)** на датчике дистанционного управления) для выбора источника тюнера.

2 Нажмите **PROG** более двух секунд для программирования всех имеющихся станций по порядку полос частот.

3 Нажмите **PRESET+/- (CH +/- (◀ / ▶))** на датчике) до тех пор, пока номер программирования нужной вам радиостанции не появится на дисплее.

Тip

Детальное описание функций воспроизведения и описание дополнительных функций содержится в прилагаемом руководстве пользователя.

Примечания для датчика дистанционного управления:

- Сначала следует выбрать источник звука, который вы намереваетесь прослушивать, путем нажатия одной из кнопок выбора источника, находящихся на датчике дистанционного управления (например, CD или TUNER, и т.д.).
- Затем выберите желаемую функцию ▶|| ◀, ▶| и т.д.).

