

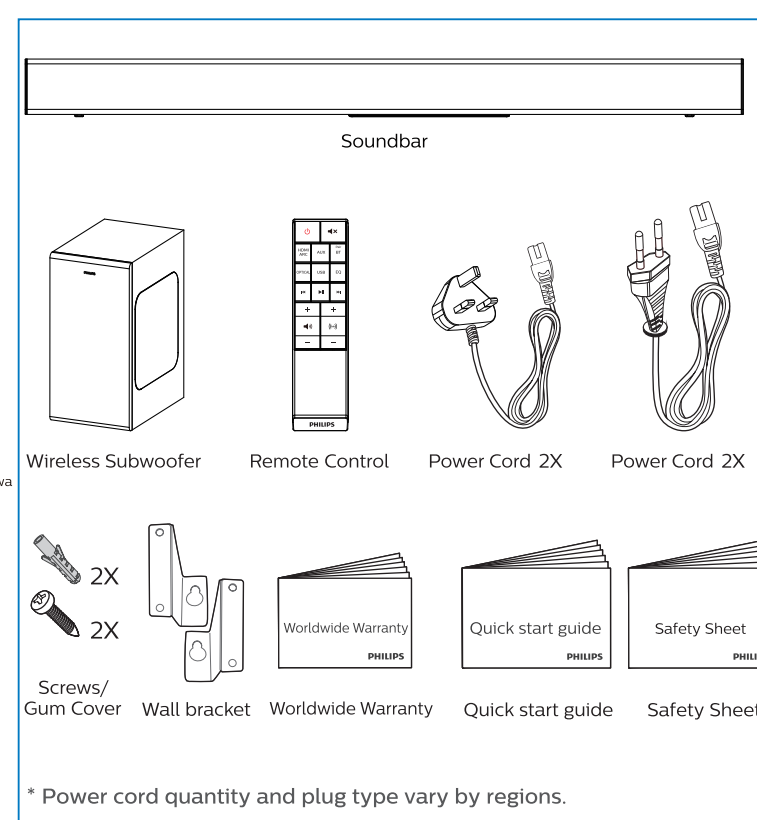
# Quick Start Guide



Register your product and get support at [www.philips.com/support](http://www.philips.com/support)



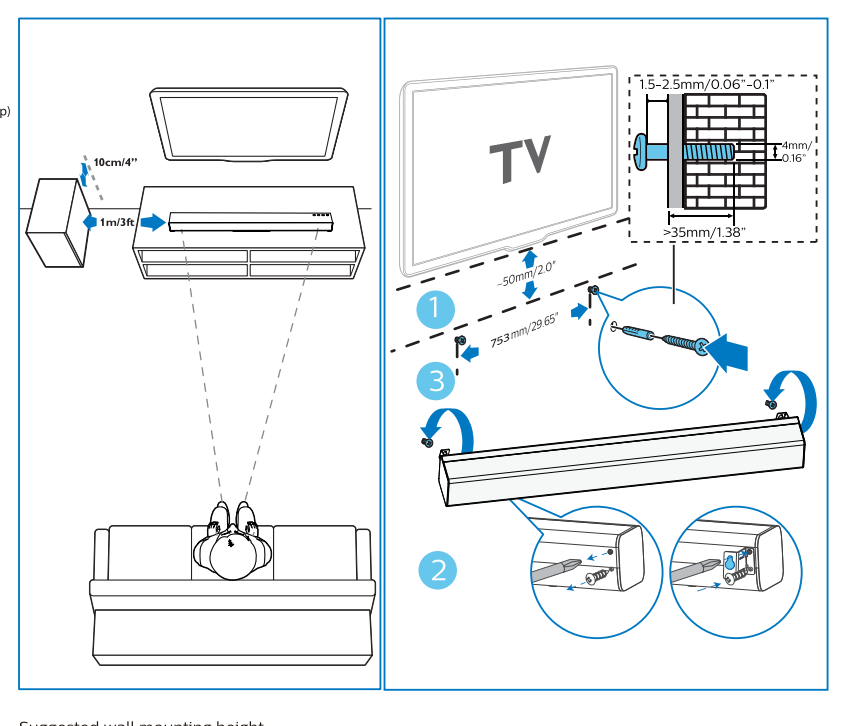
- Before using your Product, read all accompanying safety information.
- Para se ya përdorni produktin, lexoni të gjitha informacionet e dhëna lidhur me sigurinë.
- قبل استخدام منتجك، اقرأ جميع معلومات السلامة المرفقة.
- Prijte upotrebu proizvoda, pročítajte vse priložene varnostne informacije.
- Prejeďte sa návskom produktu, prečítajte všetky bezpečnostné informácie.
- Prije upotrebu proizvoda, pročítajte sve priložene sigurnosne informacije.
- Prijed použitím produktu si přečtěte všechny bezpečnostní informace.
- For du bruger dit produkt, skal du læse alle ledende sikkerhedsoplysninger.
- Lees alle bijbehorende veiligheidsinformatie voordat u uw product gebruikt.
- Enne oma toote kasutamist loege kaasaolevad ohutusnõuded hoolikalt läbi.
- Ennen tuotteen käytön aloitusta, lue kaikki mukana toimitetut turvaohjeet.
- Avant d'utiliser votre produit, lisez toutes les informations de sécurité qui l'accompagnent.
- Bevor Sie Ihr Produkt verwenden, lesen Sie alle beiliegenden Sicherheitsinformationen.
- Prze उपयोगकर्ता को प्रोडक्ट का उपयोग करने से पहले सुरक्षा सूचनाओं को पढ़ें।
- A termék használata előtt olvassa el az összes mellékelt biztonsági utasítást.
- Prima di utilizzare il prodotto, leggere tutte le informazioni di sicurezza allegate.
- Önce kullanmaya başlamadan önce lütfen aşağıdaki tüm güvenlik bilgilerini okuyunuz.
- Prvi iskoristenje izdelka, preberite vse priložene varnostne informacije.
- Před použitím výrobku, přečtěte si všechny bezpečnostní informace.
- Antes de usar el producto, lea toda la información de seguridad que lo acompaña.
- Lat all motdugningar skilvörðunarskýrsla innan du amnastirinn þú ert að nota vöruna.
- Prze upotrebe proizvoda, pročítajte sve priložene sigurnosne informacije.
- For du bruker produktet, må du lese alle medfølgende sikkerhetsinformasjon.
- Prijed upotrebi uređaja, pročitajte sva sigurnosna informacija dobivena uz bezbjednosnu listu.
- Antes de utilizar o produto, leia todas as informações de segurança que o acompanham.
- Prva ispolzovanje izdelka, preberite vse priložene varnostne informacije.
- Prie upotrebe proizvoda, pročítajte si všetky bezpečnostné informácie.
- Prijed použitím výrobku si přečtěte všechny bezpečnostní informace.
- Prie upotrebovanju tega izdelka obvezno preberite navodila proizvajalca.
- Antes de usar el producto, lea toda la información de seguridad que lo acompaña.
- Lat all motdugningar skilvörðunarskýrsla innan du amnastirinn þú ert að nota vöruna.
- Prze upotrebe proizvoda, pročítajte si všetky bezpečnostné informácie.
- Sebelum menggunakan produk, baca semua informasi petunjuk keamanan.



\* Power cord quantity and plug type vary by regions.



- Position the SoundBar / Wall mount the SoundBar (optional).
- Positioneer SoundBar / Monteer SoundBar in muur (optionaal).
- الموقع SoundBar / في الحائط تركيب SoundBar (اختياري).
- Postavite SoundBar / zidni nosač za SoundBar (opciono).
- Paikenna äänipöytä SoundBar / seinäkiinnitys SoundBar (valtuuttamaton).
- Postavljanje SoundBar/zidni nosač za SoundBar (opciono).
- Umístění zářivky SoundBar / připevnění zářivky SoundBar na stěnu (volitelně).
- Sette doni SoundBar / fissaggio parete del SoundBar (facoltativo).
- Plaats de SoundBar / Bevestig de SoundBar aan de muur (optioneel).
- SoundBar asuukohti / SoundBar seinäkiinnitys (valtuuttamaton).
- Asiainstallointi SoundBar / Äänipöytä seinäkiinnitys (valtuuttamaton).
- Placement / Montage mural en option de la barre de son.
- Positionierung der SoundBar / Wandmontage der SoundBar (optional).
- Тоніфікатор не підвішувати / Тоніфікатор не підвішувати (не рекомендується).
- A hangoszló felhelyezése / A hangoszló falra szerelése (opcionális).
- Posizionamento della SoundBar / Montaggio della SoundBar a parete (opzionale).
- Сурьдбар асудукохт / сурьдбар асудукохт сурьдбар (валтуутаматон).
- Nepostavte zvuknik SoundBar / Obkabejte na stěnu zvukník SoundBar (volitelně).
- SoundBar' sirtvinnimo paideit / 'SoundBar' seivies kaikkis (paikennettävä).
- Полагавање на сурьдбар / Монтирање на сурьдбар (опционално).
- Postavite zvuknik SoundBar / Obkabejte na stěnu zvukník SoundBar (opciono).
- Postiponeer SoundBar/wegmonteer SoundBar (valgfritt).
- Ustaw soundbar / zamontuj soundbar na ścianie (opcjonalnie).
- Posicione o SoundBar/monteje na parede o SoundBar (opcional).
- Porpostavite SoundBar/monirajte po parete SoundBar-ut (opciono).
- Кіаваеіт асудукохт на сурьдбар / асудукохт асудукохт на сурьдбар (валтуутаматон).
- Paikenna äänipöytä seinälle / asenna äänipöytä seinälle (valtuuttamaton).
- Umestineer SoundBar/muuriä SoundBaru na stenu (valiteline).
- Postavite SoundBar / Sveikite montavite SoundBar (po labai).
- Colocar la barra de sonido/Montar la barra de sonido en la pared (opcional).
- Placarea din SoundBar/Wegmonteer dein SoundBar (valgfritt).
- SoundBar' sirtvinnimo / SoundBar' sirtvinnimo (muista etme olehe bagli).
- Porstavajanje zrazovnikov / namestite zrazovnikov na steno (voljnostno).
- Metastavjan zvuknik Bar Buryi / Lepakakan Bar Buryi ke drinding (pilihan).
- Postiskir SoundBar/Plaseng SoundBar út tembok (opsionaal).



Suggested wall mounting height  
You are suggested to install the TV first before wall mounting the soundbar.  
With a TV pre-installed, wall mount the soundbar 50mm/2.0" in distance from the bottom of the TV.  
If you wall mount the soundbar first, drill 2 parallel holes (ø 3-8mm each according to wall type) in the wall.  
The distance between the holes should be 753mm/29.65".

## 2

Specifications are subject to change without notice. Please visit [www.Philips.com/support](http://www.Philips.com/support) for the latest updates and documents.  
Philips and the Philips Shield Emblem are registered trademarks of Koninklijke Philips N.V. and are used under license.  
This product has been manufactured by and is sold under the responsibility of MMD Hong Kong Holding Limited or one of its affiliates, and MMD Hong Kong Holding Limited is the warrantor in relation to this product.

## 3

## 3

## 4

## 5

## 5

## 6

## 7

## 8

TAB7305/10(S-3114)QSG展开尺寸 582\*296mm,成形尺寸148\*97mm,80克书纸,单黑双面印刷,风琴折法。(红实线为裁切线,红虚线为折痕线) V1.0

(成形折法示意图) 风琴折后 对折后 对折后