

# Guia de Começo Rápido



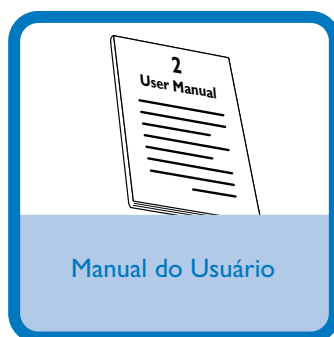
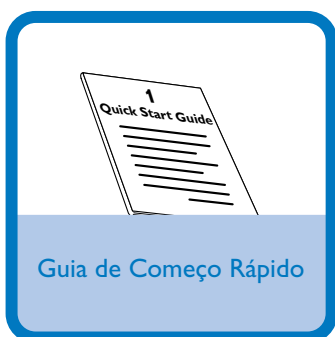
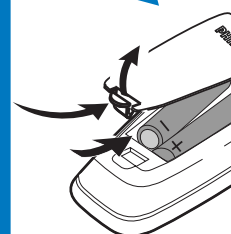
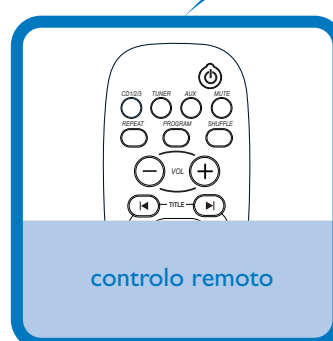
Passo A Conectar

Passo B Configurar

Passo C Desfrutar

## O que há na Caixa?

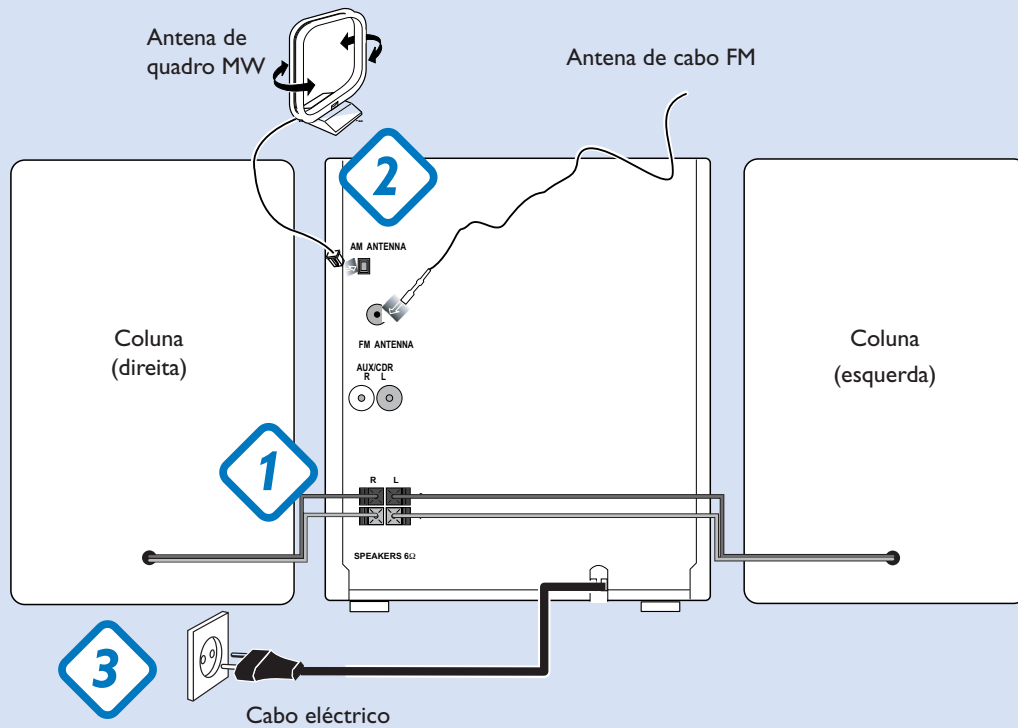
Você deverá encontrar estes itens uma vez aberta a caixa.



## Passo A Conectar

- 1 Ligue os cabos dos altifalantes.
- 2 Ligue as antenas MW e FM.
- 3 Ligue os cabos de alimentação do sistema.

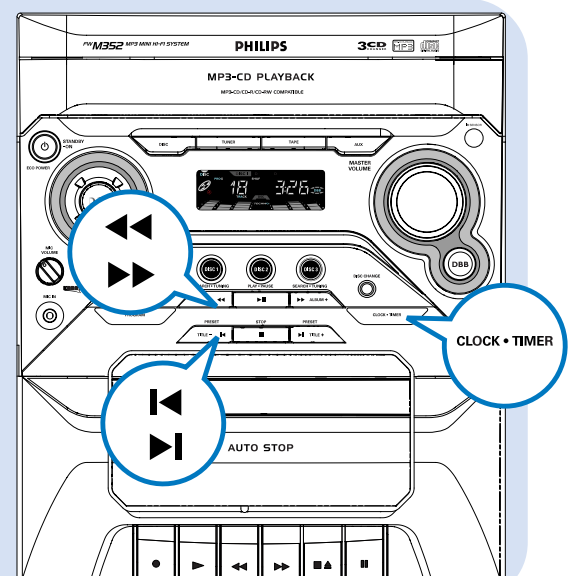
**Tip**  
Consulte o Manual do Utilizador para ver outras opções de ligação.



## Passo B Configurar

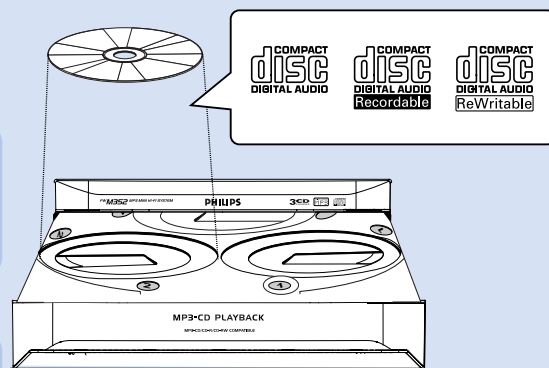
### Acertar o relógio

- 1 No modo em espera ou visualização do relógio, prima uma vez **CLOCK•TIMER**. Em qualquer outro modo de fonte, prima duas vezes **CLOCK•TIMER**.
- 2 Prima repetidamente ◀◀ ou ▶▶ á na aparelhagem para acertar a hora.
- 3 Prima repetidamente ◀ ou ▶ na aparelhagem para acertar os minutos.
- 4 Prima novamente **CLOCK•TIMER** para memorizar a hora acertada.



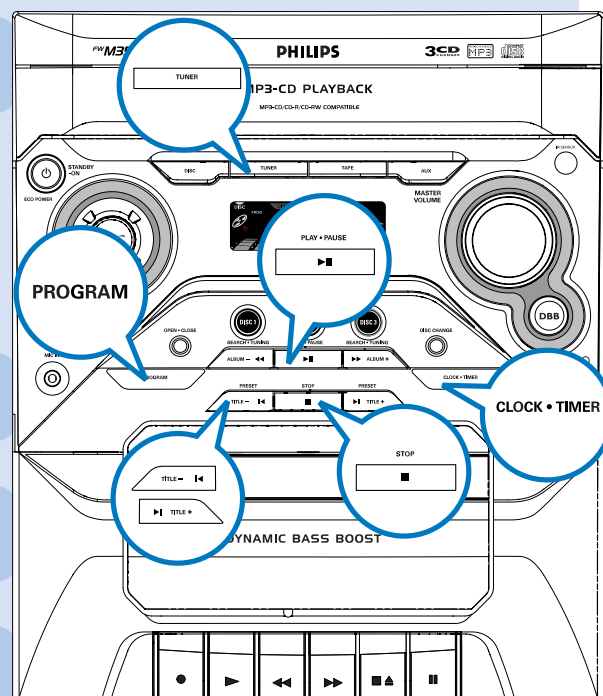
## Reproduzir um disco

- 1 Prima **OPEN•CLOSE** para a abrir o tabuleiro de discos. Coloque um máximo de dois discos nos tabuleiros de discos individuais. Para colocar o terceiro disco, prima **DISC CHANGE**.  
→ Certifique-se de que a etiqueta do disco está virada para cima.
- 2 Prima **OPEN•CLOSE** para a fechar o tabuleiro de discos.
- 3 Prima **DSC 1/2/3** (ou **CD 1/2/3** no controlo remoto) O disco actual é reproduzido de uma vez e prima **PLAY•PAUSE ▶ II** para iniciar a leitura.
- 4 Prima **STOP ■** para interromper a leitura.



## Programar e sintonizar estações de rádio

- 1 Prima **TUNER** para seleccionar a fonte de sintonização.
- 2 Prima **PROGRAM** durante mais de dois segundos para programar todas as estações disponíveis por ordem de banda de frequências.
- 3 Prima **◀** or **▶** até ser visualizado o número de pré-sintonização da estação desejada.



### Tip

As características de leitura detalhadas e funções adicionais são descritas no manual do utilizador fornecido.

