



Philips PixelPop
altifalante portátil sem fios

Bluetooth®

À prova de salpicos
Alça incluída
8 h, bateria recarregável



BT110A

Tamanho pequeno, graves grandes

Este BT110 compacto tem todos os elementos acústicos essenciais que normalmente apenas um altifalante grande inclui. É por este motivo que o som é claro e alto com graves surpreendentemente bons. Além disso, é resistente a salpicos e tem uma alça. Está pronto a usar em qualquer local e a qualquer hora.

Som impressionante

- Desempenho de áudio avançado num design compacto
- Função anti-delimitação para música alto sem distorções
- Radiador passivo para melhor desempenho de baixa frequência

Concebido para ser só pegar e sair

- Bateria recarregável incorporada para reproduzir música em qualquer local
- Design à prova de salpicos ideal para utilização no exterior (IPX4)
- Leve-o para todo o lado com a alça de malha fina incluída

Utilização simples

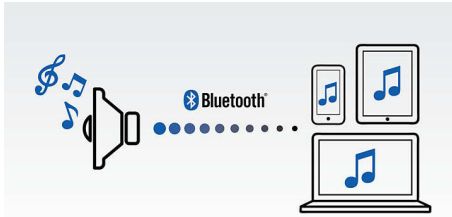
- Microfone incorporado para chamadas em mãos livres
- Entrada de áudio para fácil ligação a quase todos os dispositivos electrónicos
- Transmissão de música sem fios via Bluetooth

PHILIPS

altifalante portátil sem fios
Bluetooth® À prova de salpicos, Alça incluída, 8 h, bateria recarregável

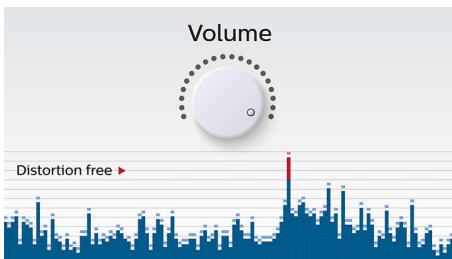
Destques

Transmissão de música sem fios



O Bluetooth é uma tecnologia de comunicação sem fios de curto alcance que oferece fiabilidade e eficiência energética. A tecnologia permite uma fácil ligação sem fios ao iPod/iPhone/iPad ou a outros dispositivos Bluetooth, como smartphones, tablets ou computadores portáteis. Assim, pode desfrutar facilmente da sua música favorita e de som de vídeos ou de jogos através deste altifalante via ligação sem fios.

Função anti-delimitação



A função antidelimitação permite-lhe reproduzir música a um volume mais alto mantendo a alta qualidade, mesmo quando a bateria está baixa. Este aceita uma variedade de sinais de entrada, de 300 mV a 1000 mV e mantém os seus altifalantes protegidos contra danos por distorção. Esta função integrada controla o sinal musical enquanto este passa pelo amplificador e mantém os picos dentro do alcance do amplificador, evitando a distorção de áudio causada pela delimitação, sem afectar a intensidade do som. A capacidade do altifalante portátil para reproduzir os picos musicais diminui conforme a carga da bateria desce, mas a função antidelimitação reduz os picos causados pela carga baixa, mantendo a música sem distorção.

Design à prova de salpicos



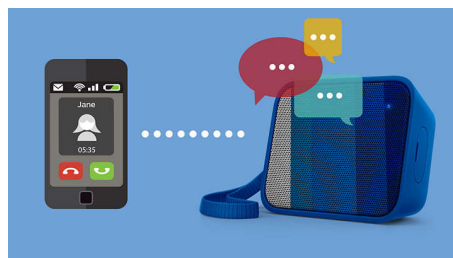
O design resistente à água permite-lhe divertir-se em ambientes húmidos e chuvosos. Testado segundo os padrões exigentes da IPX4, está comprovado que os componentes internos estão protegidos contra a exposição aos elementos, permitindo o entretenimento musical dentro de casa na casa de banho e na cozinha, ou mesmo ao ar livre, independentemente das previsões meteorológicas.

alça de malha fina incluída



A nossa alça incluída é fabricada com um revestimento em tecido de malha fina e vibrante, o que o torna suficientemente elegante para ser um acessório de moda.

Microfone incorporado



Com o seu microfone incorporado, este altifalante também funciona como alta-voz para telefone. Quando é recebida uma chamada, a música é colocada em pausa e pode falar

BT110A/00

através do altifalante. Telefone para uma reunião de negócios ou ligue a um amigo de uma festa. Funciona na perfeição em qualquer situação.

Bateria recarregável incorporada



Reproduza a sua música bem alto - a qualquer altura e em qualquer lugar. A bateria recarregável incorporada permite-lhe desfrutar da sua música pessoal sem a confusão de cabos de alimentação emaranhados e a procura incómoda por uma tomada elétrica. Desfrute de óptima música com a liberdade da portabilidade.

Entrada de áudio



Entrada de áudio para fácil ligação a quase todos os dispositivos electrónicos

Desempenho de áudio avançado

Desempenho de áudio avançado num design compacto

Radiador passivo

Radiador passivo para melhor desempenho de baixa frequência

Especificações

Som

- Potência de saída (RMS): 4 W
- Sistema de som: Mono
- Colunas: 1 diafragma de 1,5" de gama total e radiador passivo

Design e acabamento

- Cor: Azul

Conetividade

- Perfis Bluetooth: A2DP, AVRCP, HFP
- Gama Bluetooth: Linha de visão: 20 m
- Entrada de áudio (3,5 mm)
- Carregamento por USB

Funcionalidades

- À prova de salpicos: IPX 4
- Microfone incorporado: para conferências com o altifalante

Compatibilidade

- Tablets e smartphones Android: com Android 2.1 e Bluetooth 2.1 ou superior
- iPod touch: 3.ª geração ou posterior

- iPad: iPad 1, iPad 2, novo iPad, iPad mini, iPad com ecrã Retina
- iPhone: iPhone 3, iPhone 3GS, iPhone 4, iPhone 4S, iPhone 5, iPhone 5C, iPhone 5S, iPhone 6, iPhone 6 Plus, iPhone 6S
- outro dispositivo com Bluetooth
- funciona com: Bluetooth 4.0 ou inferior

Potência

- Tipo de pilha: lítio (incorporada)
- Tempo de funcionamento a bateria: 8 hora(s)

Acessórios

- Acessórios incluídos: Cabo USB para carregamento via PC, Folheto de garantia mundial, Manual de instalação rápida, correia de transporte

Dimensões

- Peso incl. embalagem: 0,25 kg
- Dimensões do produto (LxPxA): 98 x 35 x 77 mm
- Dimensões da embalagem (LxPxA): 108 x 84 x 145 mm
- Peso do produto: 0,15 kg



Data de publicação
2024-03-29

Versão: 3.1.6

EAN: 48 95185 62006 0

© 2024 Koninklijke Philips N.V.
Todos os direitos reservados.

Todas as especificações estão sujeitas a alterações sem aviso prévio. As marcas comerciais são propriedade de Koninklijke Philips N.V. ou dos respectivos detentores.

www.philips.com