

PHILIPS

Klockradio

3000-serien

R3505



Bruksanvisning

Registrera din produkt och få stöd på
www.philips.com/support

Innehåll

1 Viktigt	2
Säkerhet	2

2 Din klockradio	3
Introduktion	3
Det här finns i lådan	3
Oversikt över klockradion	3

3 Komma igång	4
Sätt i batterierna	4
Anslut till strömförsörjning	4
Ställ in klockan	4
Slå på	4

4 Lyssna på DAB+-radio	5
Ställ in DAB+-radiostationer	5
Lagra DAB+-radiostationer manuellt	5
Lagra DAB+-radiostationer manuellt	5
Välj en förinställd DAB+-radiostation	5
Visa DAB+-information	5
Använda DAB+-menyn	6

5 Lyssna på FM-radio	6
Ställ in FM-radiostationer	6
Lagra FM-radiostationer automatiskt	6
Lagra FM-radiostationer manuellt	7
Välj en förinställd radiostation	7
Visa RDS-information	7
Använd FM-menyn	7

6 Andra funktioner	8
Ställ in alarmtid	8
Ställ in insomningstimern	8
Justera volymen	8
Justera displayens ljusstyrka	8

7 Produktinformation	9
-----------------------------	----------

8 Felsökning	9
---------------------	----------

9 Observera	10
--------------------	-----------

1 Viktigt

Säkerhet



Varning

- Avlägsna aldrig höljet på klockradion.
 - Smörj aldrig någon del på klockradion.
 - Placera aldrig klockradion ovanpå någon annan elektrisk utrustning.
 - Håll denna klockradio borta från direkt solljus, öppen eld eller hetta.
 - Se till att du alltid har enkel åtkomst till strömkabeln, kontakten eller adaptern för att koppla från klockradions ström.
-
- Läs dessa instruktioner.
 - Följ alla varningar.
 - Följ alla instruktioner.
 - Blockera inga ventilationshål. Installera i enlighet med tillverkarens instruktioner.
 - Installera inte nära värmekällor såsom element, spisar eller andra apparater (inklusive förstärkare) som producerar värme.
 - Se till ingen går eller klämmer på strömkabeln, särskilt nära elkontakten, extrauttag och där kabeln kommer ut högtalaren.
 - Använd endast tillbehör angivna av tillverkaren.
 - Koppla från denna produkt under åskväder eller när den inte används under längre tidsperioder.
 - Hänvisa all service till kvalificerad servicepersonal. Service krävs när apparaten har skapats på något sätt, t.ex. en skadad kontakt eller strömkabel, vätska har spillts eller objekt har fallit in i apparaten, apparaten har utsatts för regn eller fukt, inte fungerar på korrekt sätt, eller har tappats.
 - **IAKTTAG FÖRSIKTIGHET** vid batterianvändning - För att förhindra batteriläckage som kan leda till personskador, egendomsskador eller skador på klockradion:

- Installera alla batterier korrekt, med + och - som indikerat på enheten.
- Ta bort batterier när enheten inte används under en längre period.
- Utsätt inte batteriet för stark hetta som solsken, eld eller liknande.
- Klockradion får inte utsättas för dropp eller stänk.
- Placera inte någon farokälla nära klockradion (t.ex. vätskefyllda föremål, tända ljus).
- Om kontakten på adaptern används för att frånkoppla enheten ska den vara enkel att komma åt.

2 Din klockradio

Grattis till ditt köp, och välkommen till Philips!
För att få det fullständiga stödet som Philips erbjuder, registrera din produkt på www.philips.com/support.

Introduktion

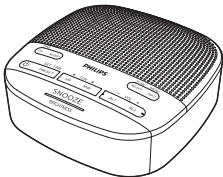
Men denna klockradion kan du

- lyssna på både FM- och Digital Audio Broadcasting (DAB+) -radio
- ställa in två alarm som ljuder vid olika tidpunkter


Det här finns i lådan

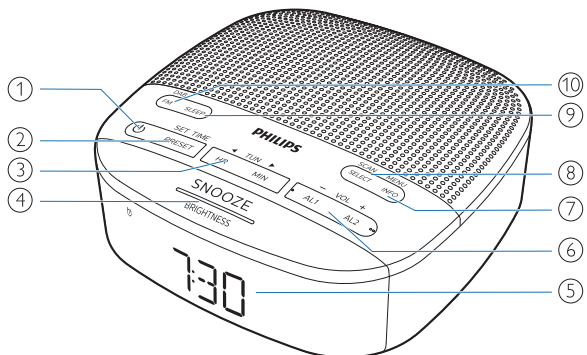
Kontrollera och identifiera ditt pakets innehåll:

- Huvudenhet
- Eladapter för växelström
- Snabbstartsguide
- Säkerhets- och garantiblåd



Översikt över klockradion

- ①  Slå på apparaten eller växla till standbyläge
- ② **PRESET / SET TIME**
 - Lagra radiostationer i minnet.
 - Välj en förinställd FM-radiostation eller DAB-radiostation.
 - Ställ in klockan.
- ③ **HR / MIN / ◀TUN▶**
 - Ställ in-radiostationer
 - Ställ in timmar och minuter.
- ④ **SNOOZE / BRIGHTNESS**
 - Snooza alarmet.
 - Justera displayens ljusstyrka
- ⑤ **Displaypanel**
 - Visa aktuell status.
- ⑥ **AL1 / AL2 / – VOL +**
 - Ställ in alarm.
 - Justera volymen.
- ⑦ **MENU / INFO**
 - Gå till DAB+-menyn.
 - Visa DAB/RDS-stationsinformation.
- ⑧ **SCAN / SELECT**
 - Skanna/lagra radiostationer automatiskt.
 - Bekräfta ett val.
- ⑨ **SLEEP**
 - Ställ in insomningstimern.
- ⑩ **FM / DAB**
 - Välj FM- eller DAB+ -läge.



3 Komma igång

Följ alltid instruktionerna i detta kapital i ordning.

Sätt i batterierna

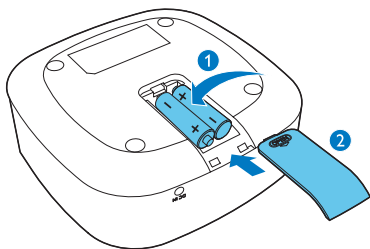
Batterierna kan endast användas som reservströmkälla för klocka och alarminställningar.



lakttag försiktighet

- Explosionsrisk! Håll batterierna borta från värme, solsken och eld. Kasta aldrig batterierna i öppen eld.
- Batterier innehåller kemiska ämnen, så de ska kasseras på korrekt sätt.

Sätt i 2 AAA-batterier (medföljer ej) med korrekt polaritet (+/-) enligt illustrationen.



Anslut till strömförsörjning



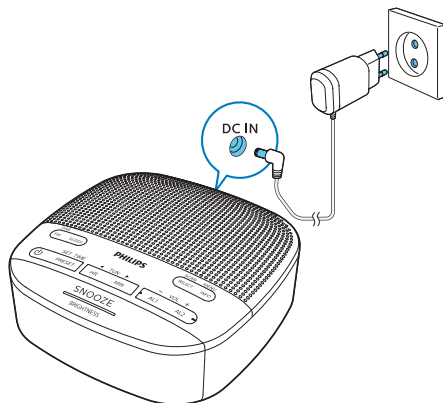
lakttag försiktighet

- Risk för skada på produkten! Fastställ att strömförsörjningens spänning motsvarar spänningen som anges på baksidan eller undersidan av klockradion.
- Risk för elektrisk stöt! Håll alltid i kontakten när du drar ur kabeln. Dra aldrig i kabeln.
- Använd endast den nätadapter som specificerats av tillverkaren eller som säljs med den här enheten.



Observera

- Typskylten är placerad på undersidan av klockradion.



Ställ in klockan



Observera

- Du kan bara ställa in klockan i standbyläge.

- 1 I standbyläge, håll **SET TIME** intryckt i mer än två sekunder.
- 2 Tryck på **◀TUN▶** för att välja <24 HR> eller <12 HR> som visningsformat för timmar och tryck sedan på **SET TIME** för att bekräfta.
- 3 Tryck på **HR** för att ställa in timmar och **MIN** för att ställa in minuter, och tryck sedan på **SET TIME** för att bekräfta.
- 4 Tryck på **◀TUN▶** för att ställa in datum, månad och år [DD-MM-YY], och tryck sedan på **SET TIME** för att bekräfta.
- 5 Tryck på **◀TUN▶** för att välja <UPDATE FROM RADIO> eller <NO UPDATE> och tryck sedan på **SET TIME** för att bekräfta.
 - ↳ [SAVED] visas och klockan är inställd.

Slå på

Tryck på **⏻** för att slå på klockradion.


- ↳ Klockradion återgår till senast valda källa.

Tryck på **⏻** igen för att växla till standbyläge

- ↳ Realtidsklockan visas.

4 Lyssna på DAB+-radio

Ställ in DAB+-radiostationer

- 1 Tryck på  för att slå på klockradion.
- 2 Tryck på **DAB / FM** flera gånger för att välja **DAB**-läge.
 - ↳ **[DAB]** visas i mer än två sekunder och en DAB-ikon tänds.
 - ↳ Enheten går till på den sista inställda stationen och visar stationsnamnet.
 - ↳ Vid första användningen kommer **[PRESS SELECT TO SCAN]** att visas.
- 3 Tryck på **SCAN / SELECT**.
 - ↳ Enheten lagrar alla DAB+-stationer automatiskt, och sedan börjar sända stationen som först blir tillgänglig.
 - ↳ Om ingen DAB+-station hittas, visas, **[NO SIG]** (ingen DAB+-signal).

För att gå till en station från den listan över tillgängliga stationer:

- ↳ I DAB-läge, tryck på **◀TUN▶** flera gånger för att navigera mellan de tillgängliga DAB+-stationerna.

Lagra DAB+-radiostationer manuellt

I DAB-läge, håll **SCAN / SELECT** intryckt i mer än två sekunder.

- ↳ Enheten skannar och lagrar alla DAB+-radiostationer och sänder stationen som först blir tillgänglig.



Tips

- Ingen DAB+-radiostation lagras som förinställd under denna process.
- Nya stationer och tjänster kommer att läggas till i DAB+-sändningen. Utför en fullständig skanning regelbundet för att göra nya DAB+-stationer och tjänster tillgängliga.

Lagra DAB+-radiostationer manuellt



Observera

- Du kan lagra maximalt 20 DAB+-radiostationer.

- 1 Ställa in en DAB+-radiostation
- 2 Håll **PRESET** intryckt i mer än två sekunder för att aktivera programmeringsläget.
- 3 Tryck på **◀TUN▶** flera gånger för att välja ett nummer.
- 4 Tryck på **PRESET** igen för att bekräfta.
- 5 Upprepa steg 1 till 4 för att lagra fler DAB+-stationer.



Observera

- För att bort en tidigare lagrad station, lagra en annan station på samma ställe

Välj en förinställd DAB+-radiostation

- 1 I DAB-läge, tryck på **PRESET**.
- 2 Tryck på **◀TUN▶** flera gånger för att välja en förinställd radiostation, och tryck sedan på **SELECT** för att bekräfta.

Visa DAB+-information

När du lyssnar på DAB+-radio, tryck på **MENU / INFO** flera gånger för att bläddra bland följande information (om tillgängligt):

- Stationsnamn
- Dynamic Label Segment (DLS)
- Signalstyrka
- Programtyp (PTY)
- Ensemble-namn
- Kanal och frekvens
- Signalfelhastighet
- Bithastighet och ljudstatus
- Tid
- Datum

Använda DAB+-menyn

- 1 I DAB-läge, håll **MENU / INFO** intryckt i mer än två sekunder för att komma till DAB+-menyn.
- 2 Tryck på **◀TUN▶** för att bläddra igenom menyalternativen:
 - **[Scan]**: sök efter och lagra alla tillgängliga DAB+-radiostationer.
 - **[Manual]**: välj en specifik kanal/frekvens manuellt och lägg till den i stationslistan.
 - **[DRC]**: lägg till eller ta bort en kompensationsgrad för skillnaderna i det dynamiska intervallet mellan radiostationer.
 - **[Prune]**: ta bort alla ogiltiga stationer från stationslistan.
 - **[System]**: justera systeminställningarna.
- 3 För att välja ett alternativ, tryck på **SELECT**.
- 4 Repetera steg 2-3 om något underalternativ finns tillgängligt under ett alternativ.

[System]

- **[Reset]**: återställ alla inställningar till fabriksinställningen.
- **[SW VER]** (software version): se enhetens programvaruversion.
- **[Language]**: konfigurera systemspråk (English / Deutsch / Italiano / Français / Norsk / Nederlands).



Observera

- Om ingen knapp trycks på inom 15 sekunder kommer menyn att stängas.

5 Lyssna på FM-radio



Observera

- Håll klockradion borta från andra elektroniska enheter för att undvika radiostörning.
- För bättre mottagning bör du dra ut FM-antennen fullständigt och justera dess position.

Ställ in FM-radiostationer

- 1 Tryck på **⏻** för att slå på klockradion.
- 2 Tryck på **FM / DAB** flera gånger för att välja FM-radio.
- 3 Håll **◀TUN▶** intryckt i mer än två sekunder.
 - ↳ Klockradion ställer in en station med stark mottagning automatiskt.
- 4 Repetera steg 3 för att ställa in andra radiostationer.

För att ställa in en station manuellt:

I FM tuner läge, tryck på **◀TUN▶** flera gånger för att välja en frekvens.

Lagra FM-radiostationer automatiskt

I FM tuner-läge, håll **SCAN** intryckt i mer än två sekunder.

- ↳ Enheten lagrar alla tillgängliga FM-stationer automatiskt, och sänder den första stationen.

Lagra FM-radiostationer manuellt

Observera

- Du kan lagra maximalt 20 FM-radiostationer.

- 1 Ställ in en FM-radiostation.
- 2 Håll **PRESET** intryckt i mer än två sekunder för att aktivera programmeringsläget.
- 3 Tryck på **◀TUN▶** flera gånger för att välja ett nummer.
- 4 Tryck på **PRESET** igen för att bekräfta.
- 5 Upprepa steg 1 till 4 för att lagra fler FM-stationer.

Tips

- För att bort en tidigare lagrad station, lagra en annan station på samma ställe.

Välj en förinställd radiostation

- 1 I FM tuner-läge-läge, tryck på **PRESET**.
- 2 Tryck på **◀TUN▶** flera gånger för att välja en förinställd radiostation, och tryck sedan på **SELECT** för att bekräfta.

Visa RDS-information

RDS (Radio Data System) är en tjänst som gör att FM-stationer kan visa ytterligare information.

När du lyssnar på internetradio, tryck på **MENU / INFO** flera gånger för att bläddra bland följande information (om tillgängligt):

- Stationsfrekvens
- Stationsnamn
- Programnamn

Använd FM-menyn

- 1 I FM tuner-läge, håll **MENU / INFO** intryckt i mer än två sekunder för att komma till FM-menyn.
- 2 Tryck på **◀TUN▶** för att bläddra igenom menyalternativen:
 - **[Scan]**: skanningsinställningar.
 - **[System]**: justera systeminställningarna.
- 3 För att välja ett alternativ, tryck på **SELECT**.
- 4 Repetera steg 2-3 om något underalternativ finns tillgängligt under ett alternativ.

[Scan](skanningsinställningar)

- **[All]** (all stations): skanna alla tillgängliga FM-radiostationer.
- **[Strong]** (strong stations only): skanna endast FM-radiostationer med stark signal.

[System]

- **[Reset]**: återställ alla inställningar till fabriksinställningen.
- **[SW Version]**: se enhetens programvaruversion.
- **[Language]**: konfigurera systemspråk (English / Deutsch / Italiano / Français / Norsk / Nederlands).

6 Andra funktioner

Ställ in alarmtid

Ställ in alarm

☰ Observera

- Du kan bara ställa in alarmet i standbyläge.
- Försäkra dig om att du har ställt in klockan korrekt.

- 1 I standbyläge, håll **AL1** eller **AL2** intryckt i mer än två sekunder för att ställa in alarmtiden.
- 2 Tryck på **HR** för att ställa in timmar och **MIN** för att ställa in minuter, och tryck sedan på **AL1** eller **AL2** för att bekräfta.
- 3 Tryck på **◀TUN▶** för att ställa in alarmtyp (dagligt, en gång, veckodagar eller helger), och tryck sedan på **AL1** eller **AL2** för att bekräfta.
- 4 Tryck på **◀TUN▶** för att ställa in alarmkälla (FM, DAB, eller summerton), och tryck sedan på **AL1** eller **AL2** för att bekräfta.
- 5 Tryck på **◀TUN▶** för att ställa in volymnivå, och tryck sedan på **AL1** eller **AL2** för att bekräfta.

✱ Tips

- Enheten går ur läget för alarminställning när ingen knapp tryckts in på 15 sekunder.

Aktivera/inaktivera alarmtimern.

Tryck på **AL1** eller **AL2** flera gånger för att aktivera eller inaktivera alarmtimern.

- ↳ Om alarmtimern är aktiverad visas alarmindikatorn.
- ↳ Om alarmtimern är inaktiverad försvinner alarmindikatorn.
- ↳ Alarmet upprepas kommande dag.
- ↳ För att stänga av alarmet, tryck på antingen **AL1** eller **AL2**.

Snooza alarmet.

När alarmet ljuder, tryck på **SNOOZE**.

- ↳ Alarmet snoozer och ljuder igen efter nio minuter.

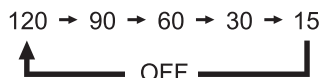
Ställ in insomningstimern

Denna klockradio kan växla till standbyläge automatiskt efter en förinställd period.

- Tryck på **SLEEP** flera gånger för att välja en tidsperiod (i minuter).
 - ↳ Klockradion växlar till standbyläge automatiskt efter en förinställd period.

För att inaktivera insomningstimern:

- Tryck på **SLEEP** flera gånger, tills **[OFF]** (av) visas.



Justera volymen

Under lyssning, tryck på **- VOL +** för att justera volymen.

Justera displayens ljusstyrka

Tryck på **BRIGHTNESS** flera gånger för att justera skärmens ljusstyrka.

- **HIGH** (Hög)
- **MED** (Mellan)
- **LOW** (Låg)

7 Produktinformation

Observera

- Produktinformationen kan komma att ändras utan föregående meddelande.

Förstärkare

Nominell utgångseffekt 1 W RMS

Tuner

Mottagningsintervall FM: 87,5-108 MHz
DAB: 174,92-239,20 MHz

Inställningsomfång 50 KHz

Känslighet

- Mono, 26 dB S/
N-förhållande < 22 dBf

Total harmonisk
distorion < 3 %

Signal-brus-förhållande > 50 dBA

Allmän information

Växelström (eladapter) Varumärke: Philips
Modell: AS030-050-EE060
Ingång: 100-240 V~
50/60 Hz; 0,15 A
Utgång: 5 V $\overline{\text{---}}$ 0,6 A

Energiförbrukning vid drift < 3 W

Energiförbrukning i standbyläge: < 1 W

Mått (B x H x D) 131 x 54 x 131 mm

Vikt (Huvudenhet) 267,3 g

8 Felsökning



Varning

- Avlägsna aldrig höljet på enheten.

Försök aldrig att reparera enheten på egen hand för att hålla kvar garantin som giltig.

Om du har problem med enheten bör du gå igenom följande punkter innan du begär service. Om problemet inte blir löst, gå till Philips webbplats (www.philips.com/support). När du kontaktar Philips bör du se till att enheten är i närheten och att modellnumret och serienumret är tillgängliga.

Ingen ström

- Kontrollera att enhetens strömkabel är korrekt ansluten.
- Kontrollera l att det finns ström i eluttaget.

Inget ljud

- Justera volymen.

Inget svar från enheten

- Koppla från och anslut elkontakten igen, slå sedan på radion igen.

Dålig radiomottagning

- Håll klockradion borta från andra elektroniska enheter för att undvika radiostörning.
- Dra ut antennen fullständigt och justera dess position.

Alarmet fungerar inte

- Ställ in klockan/alarmet på korrekt sätt.

Klock-/alarminställningen har raderats

- Strömmen har brutits eller nätkabeln har dragits ur.
- Ställ in klockan/alarmet igen.

9 Observera

Alla ändringar eller ändringar som gjorts på den här enheten som inte uttryckligen godkänns av **MMD Hong Kong Holding Limited** kan göra användarens behörighet att använda utrustningen ogiltig.

TP Vision Europe B.V. förkunnar härmed att denna apparat uppfyller de väsentliga kraven och andra relevanta bestämmelser i direktiv 2014/53/EU. Du kan läsa konformitetsdeklaration på www.philips.com/support.



Denna produkt uppfyller kraven för radiostörningar från Europeiska gemenskapen.



Denna produkt har designats och tillverkats med material och komponenter i hög kvalitet, som kan återvinnas och återanvändas.



Denna symbol innebär att produkten inte får kasseras som hushållsavfall och ska levereras till en lämplig insamlingsanläggning för återvinning. Följ lokala regler och kassera aldrig produkten och batterier tillsammans med normalt hushållsavfall. Korrekt kassering av gamla produkter och batterier hjälper förhindra negativa konsekvenser för miljön och människors hälsa.



Denna symbol betyder att produkten innehåller batterier som täcks av Europeiska direktivet 2013/56/EU och kan inte kasseras tillsammans med normalt hushållsavfall.

Ta reda på vilka lokala uppsamlingsystem som finns för elektriska och elektroniska produkter och batterier. Följ lokala regler och kassera aldrig produkten och batterier

tillsammans med normalt hushållsavfall. Korrekt kassering av gamla produkter och batterier hjälper förhindra negativa konsekvenser för miljön och människors hälsa.

Ta ur engångsbatterierna

Se avsnittet om att sätta i batterierna för instruktioner om hur de tas bort.



Specifikationer kan komma att ändras utan föregående meddelande.
2020 © Philips och Philips Shield Emblem är registrerade varumärken
tillhörande Koninklijke Philips N.V. och används under licens. Denna
produkt har tillverkats av och säljs under ansvar av MMD Hong Kong
Holding Limited, eller ett av dess dotterbolag, och MMD Hong Kong
Holding Limited, står för garantin i denna produkt.

TAR3505_12_UM_V1.0

