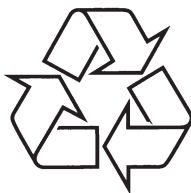


Užregistruokite savo įrenginį ir gaukite
visą reikiamą pagalbą Internete, adresu
www.philips.com/welcome

MC1000



Daugiau apie firmos "Philips" gaminius galite sužinoti
pasauliniame Interneto tinkle. Svetainės adresas:
<http://www.philips.com>

Naudojimosi instrukcijų knygelė

1. Svarbios pastabos apie saugumą

Saugumas

Prieš naudojantis šia mikromuzikos sistema perskaitykite ir susipažinkite su visomis instrukcijomis. Jei įrenginys suges dėl nesilaikymo instrukcijomis, garantija šiam produktui negalios.

Rizika pažeisti arba sugadinti produktą!

- Neleiskite produktui ar įvairiems jo priedams panirti į vandenį. Nepalikite įrenginio bei jo priedų po atviro lietumi. Šalia produkto niekada nelaikykite indų su skysčiais, tokių kaip vazų ir pan. Išsiliejus skysčiui ant produkto, nedelsiant atjunkite įrenginį iš maitinimo šaltinio. Prieš pradėdami naudoti įrenginį, susisiekite su Philips Klientų aptarnavimo specialistais, kurie patikrins jūsų produktą prieš tolimesnį naudojimą.
- Nelaikykite grotuvo bei jo priedų arti atviros ugnies ar kitokių karštų keliančių šaltinių, įskaitant tiesioginius saulės spindulius.
- Niekomet jokiais objektais neuždenkite namų kino ventiliacijos angų.
- Įsitikinkite, jog visada galite laisvai pasiekti kištuką ir lengvai atjungti savo įrenginį nuo maitinimo šaltinio.
- Atjunkite prietaisą iš rozetės prieš audras su žaibavimu.
- Kai jūs atjungiate maitinimo laidą, įsitikinkite, kad visuomet būtų atjungiamas kištukas, o ne pats laidas.

Rizika sukelti trumpą jungimą arba gaisrą!

- Prieš prijungiant namų kiną prie maitinimo šaltinio, įsitikinkite, kad maitinimo šaltinis yra tokios pačios įtampos kaip ir įtampa, atspausdinta šio įrenginio apačioje arba gale.
- Saugokite maitinimo laido kištuką nuo stiprios išorinės jėgos. Iškilęs maitinimo laido kištukas gali kibirkščiuoti ar užsidegti.

Rizika susižeisti arba sugadinti namų kiną!

- Matomas ir nematomas lazerio spinduliavimas, kai įrenginys atidarytas. Venkite lazerio spinduliuotės.
- Nelieskite optinio lęšio, esančio diskų skyrelyje.
- Niekomet nestatykite įrenginio ant maitinimo laidų arba kitų elektros prietaisų.
- Jeigu įrenginys yra transportuojamas žemesnėje nei 5°C temperatūroje, išpakuokite jį ir prieš prijungdami prie maitinimo šaltinio įsitikinkite, kad jūsų įrenginys pasiekė kambario temperatūrą.

... Trikčių šalinimas

Problema	Sprendimas
Prastas radijo bangų priėmimas	Padidinkite atstumą tarp garso sistemos ir televizoriaus arba VCR vaizdo grotuvo. Pilnai ištieskite FM anteną. Keiskite FM antenos padėtį. Prijunkite lauko FM anteną vietoje kambarinės.

Techniniai duomenys gali keistis be išankstinio perspėjimo.

© 2012 Koninklijke Philips Electronics N.V.

Visos teisės saugomos.

9. Trikčių šalinimas

Dėmesio

- Niekada nenuimkite apsauginio sistemos dangčio.

Niekada patys netaisykite įrenginio, nes taip pažeisite garantiją.

Jeigu naudodamiesi šia sistema susiduriate su problemomis, pirmiausiai perskaitykite šį skyrių. Jeigu sutrikimo pašalinti nepavyko, aplankykite tinklapį internete, adresu www.philips.com/welcome. Kai bandysite susisiekti su Philips, būtinai žinokite modelio ir serijos numerį ir būkite šalia savo įrenginio.

- Modelio numeris:**
- Serijos numeris:**

Problema	Sprendimas
Nėra maitinimo	Įsitinkite, kad garso sistemos AC maitinimo laidas yra teisingai prijungtas. Įsitinkite, kad elektros lizde yra elektros energija.
Nėra garso arba prastas garsas	Pareguliuokite garsumo lygį. Norėdami klausytis garso iš kitokių šaltinių nei MP3-LINK lizdo, atjunkite MP3 laidą nuo jūsų sistemos.
Garso sistema nereaguoja	Atjunkite įrenginį iš elektros tinklo, o tada vėl prijunkite ir bandykite įjungti sistemą. Taupydamas energiją, jūsų įrenginys po 5 minučių, per kurias neatliekate jokių veiksmų CD režime, persijungs į budėjimo režimą.
Nerandamas diskas	Įdėkite diską. Patikrinkite, ar diskas nėra įdėtas atvirkščiai. Palaukite, kol nuo lęšio nudžius drėgmė. Pakeiskite arba nuvalykite diską. Naudokite tik užbaigtus įrašyti bei tinkamo formato diskus.

... Svarbios pastabos apie saugumą

Perkaitinimo rizika!

- Niekada nestatykite įrenginio uždaroje vietoje. Visada palikite bent 10 cm laisvos vietos aplink įrenginį, kad jis galėtų vėdintis.
- Įsitinkite, kad įrenginio ventiliacijos angų neuždengtų užuolaidos ar kiti daiktai.

Rizika praryti bateriją!

- Produkte gali būti monetos formos baterija, kuri netyčia gali būti praryta. Baterijas visuomet laikykite vaikams neprieinamose vietose!

Įspėjimas

Atlikus gamintojo neleidžiamas modifikacijas, vartotojas gali prarasti teisę naudotis produktu.

Atitikimas



Šis produktas atitinka Europos Sąjungos nustatytus reikalavimus radijo trukdžiams.

Šis produktas yra:



Aplinkos priežiūra



Jūsų produktas pagamintas iš aukštos kokybės medžiagų ir komponentų, kurie gali būti perdirbami ir naudojami dar kartą.



Kai prie produkto randate šį nubraukto šiukšlių konteinerio ženklą, tai reiškia, kad produktas pagamintas pagal Europos Direktyvą 2002/96/EC. Pasidomėkite vietinėmis elektros ir elektronikos produktų atsikratymo/išmetimo taisyklėmis.

... Svarbios pastabos apie saugumą

Laikykitės vietinių taisyklių ir nemeskite seno produkto kartu su kitomis buitinėmis atliekomis.

Teisingas atsikratymas įrenginiu padės sumažinti neigiamas pasekmes gamtai ir žmonių sveikatai.



Jūsų įrenginyje yra baterijos, kurios aprašytos Europos Direktyvoje 2006/66/EC, ir kurios negali būti išmetamos kartu su įprastinėmis buitinėmis atliekomis.

Prašome pasidomėti vietinėmis baterijų atsikratymo taisyklėmis. Teisingas atsikratymas baterijomis saugo gamtą ir žmonių sveikata.

Aplinkosaugos informacija

Pakuotėje nėra nereikalingų medžiagų. Mes skyrėme daug pastangų, kad sumažintume įpakavimo dydį ir padarytume jį lengvai išskiriamą į tris medžiagas: kartoną (dėžė), išplečiamą polistirolą (apsauga) bei polietileną (maišeliai ir pan.).

Jūsų įrenginys yra pagamintas iš medžiagų, kurios galėtų būti perdirbtos, jei įrenginį išardytų tokia veikla užsiimanti įmonė. Prašome susipažinti su vietinėmis pakuočių, panaudotų maitinimo elementų bei senos įrangos išmetimo taisyklėmis.

Copyright



**Būkite atsakingi
Gerbkite autorines teises.**

Kompiuterinių programų, transliacijų, garso įrašų kopijavimas pažeidžia autorines teises ir yra laikomas nusikaltimu. Nenaudokite savo įrenginio tokiais tikslais.

2012 © Koninklijke Philips Electronics N.V.

Produkto techniniai duomenys gali būti keičiami be įspėjimo. Prekiniai ženklai yra Koninklijke Philips Electronics N.V. ar kitų atitinkamų savininkų nuosavybė. Philips pasilieka teisę bet kuriuo metu keisti produktą be prievolės keisti ankstesnius gaminius.



Pastaba

- Produkto modelio numerį galite rasti įrenginio apačioje.

... Informacija apie įrenginį

Tiuneris

Radijo bangų diapazonas 88-108 MHz

Jautrumas

- Mono, 26 dB Signalo ir triukšmo santykis < 22 dBf
- Stereo, 46 dB Signalo ir triukšmo santykis < 43 dBf

Bendrieji harmoniniai trukdžiai < 3%

Signalo ir triukšmo santykis > 50 dBA

Bendra informacija

Galia 100 – 240V, 50/60 Hz

AC maitinimo šaltinio galia 12 V ===, 1000 mA

Energijos suvartojimas veikimo metu 10 W

Matmenys (P x A x G) 450 x 158 x 208.5 mm

Svoris 2.05 kg

Produkto priežiūra

Valymas

- Produkto valymui naudokite švelnią medžiagą, šiek tiek sudrėkintą švelniu valikliu. Nenaudokite valiklių, kurių sudėtyje yra alkoholio, spirito, amoniako ar abrazyvinių medžiagų.

Disko valymas

- Kai diskas tampa nešvarus, valykite jį su minkštos medžiagos gabalėliu tiesiomis linijomis nuo centro į kraštus.
- Nenaudokite tokių medžiagų kaip benzolas, skiediklis, įvairūs parduodami valymo skysčiai, antistatiniai purškalai ir pan.

Diskų lęšių valymas

- Po ilgo naudojimo ant disko lęšiai gali būti susikaupę purvo arba dulkių. Norėdami užtikrinti aukštą grojimo kokybę, nuvalykite lęšį su "Philips CD lens cleaner" valikliu arba kitu parduodamu valikliu. Vadovaukitės instrukcijomis, pateiktomis su valikliu.



7. Reguliokite garsą

Žemiau pateiktos operacijos galioja visai palaikomai medijai.

Keiskite garsumo lygį

Sukite **-VOLUME+** ratuką laikrodžio rodyklės kryptimi arba prieš laikrodžio rodyklę ir sumažinkite bei padidinkite garsumą.

Naudokite DBB garso nuostatą

Slinkite **DBB** mygtuką į **ON**, taip įjungdami DBB garso nuostatą.

- Norėdami išjungti DBB garso nuostatą, slinkite **DBB** mygtuką į **OFF** padėtį.

8. Informacija apie įrenginį



Pastaba

- Duomenys apie įrenginį gali būti keičiami be išankstinio perspėjimo.

Techniniai duomenys

Stiprintuvas

Išvesties galia	2 X 2W RMS
Dažnis	40 Hz – 20 kHz, ±3dB
Signalų ir triukšmo santykis	50 dB
MP3-Link įvestis	600 mV RMS 22 kΩ

Diskas

Lazerio tipas	puslaidininkis
Disko skersmuo	12cm/8cm
Tinkami diskai	CD-DA, CD-R, CD-RW
Audio DAC	24 Bitai / 44.1kHz
Bendrieji harmoniniai trukdžiai	<1%
Dažnis	60 Hz – 16 kHz (44.1 kHz)
Signalų ir triukšmo santykis	> 55 dBA

2. Jūsų mikrosistema

Sveikiname įsigijus šį įrenginį, ir sveiki prisijungę prie Philips! Norėdami gauti pilnavertę pagalbą, užregistruokite savo įrenginį www.philips.com/welcome tinklalapyje internete.

Pristatymas

Naudodamiesi šia garso sistema, jūs galėsite:

- mėgautis muzikos grojimu iš garso diskų ir kitų papildomai prijungtų įrenginių
- klausytis radijo stočių

Siekiant išstbulinti garso kokybę, ši sistema jums siūlo tokias garso nuostatas:

- Dynamic Bass Boost (DBB) (dinaminis žemų dažnių stiprinimas).

Šis įrenginys yra suderinamas su šiais medijos duomenų formatais:

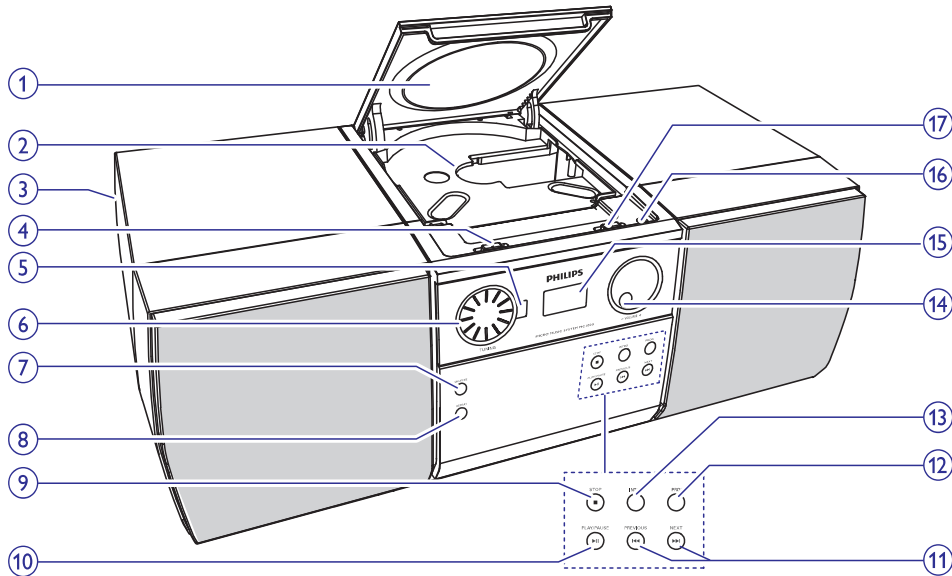
- CD-DS, CD-R, CD-RW PAGE 6

Ką rasite dėžėje

Patikrinkite, ar gavote šiuos daiktus:

- Pagrindinį įrenginį
- MP3 link sujungimo laidą
- Naudojimosi instrukcijas

Pagrindinio įrenginio apžvalga



1. Diskų dėklo dangtelis

2. Diskų dėklas

3. Integruotas garsiakalbis

4. DBB

- Norėdami išjungti arba įjungti DBB garso nuostatą, slinkite mygtuką į vieną arba kitą pusę.

5. Ekranų skydelis

- Parodo dabartinės radijo stoties dažnį.

6. TUNING

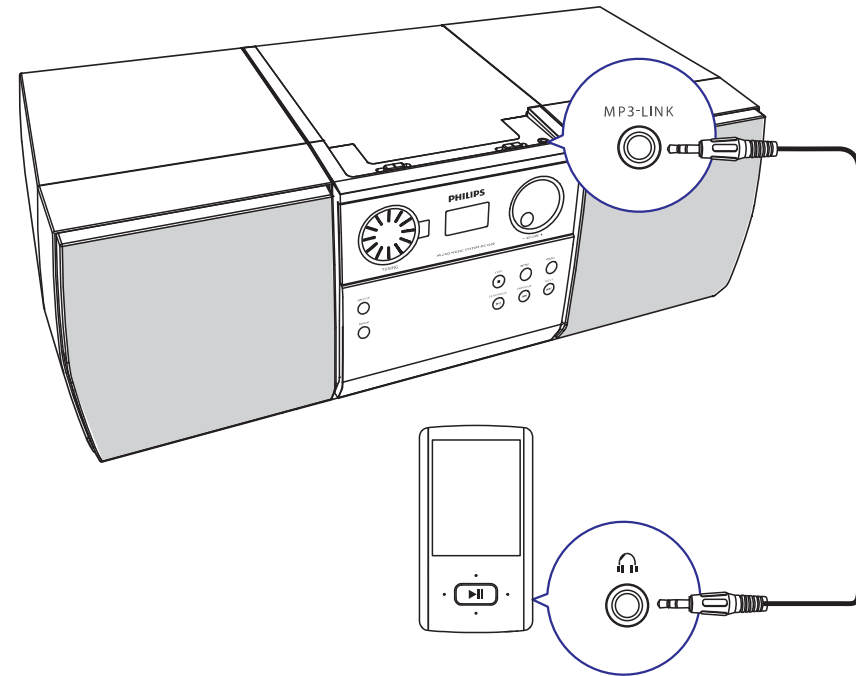
- Sukite norėdami pasirinkti tam tikros radijo stoties dažnį.

7. SHUFFLE

- Pakartotinai spauskite, norėdami pasirinkti pakartotiną arba normalų grojimo režimą.

6. Klausykites garso iš išorinio įrenginio

Per šią garso sistemą taip pat galite klausytis ir prijungto garso įrenginio, tokio kaip MP3 grotuvas.







- Slinkite išjungimo bei šaltinio pasirinkimo mygtuką į **CD** arba **FM** padėtį.
- Prijunkite MP3 laidą prie
 - MP3-LINK** lizdo jūsų įrenginyje, ir
 - garso išvesties lizdo išoriniame įrenginyje (dažniausiai ausinių lizdas).
- Pradėkite grojimą prijungtame įrenginyje.

Pastaba


- Norėdami klausytis garso iš kitų šaltinių, atjunkite MP3 laidą nuo garso sistemos.

... Disko grojimas

1. Sustabdykite grojimą spausdami mygtuką .
↳ Rodomas bendras takelių skaičius.
2. Spauskite **PROG** ir taip įjunkite programavimo režimą.
3. Spauskite  /  ir pasirinkite takelį.
↳ Rodomas takelio numeris mirksi.
4. Norėdami užprogramuoti takelį, dar kartą spauskite **PROG**.
5. Pakartokite 2-3 žingsnius, kad užprogramuotumėte kitų takelių grojimą.
6. Spauskite  ir pradėkite grojimą.

Užprogramuoto grojimo ištrynimasis

Jeigu norite ištrinti užprogramuotą grojimą,

- Du kartus spauskite  mygtuką.
- Slinkite išjungimo ir šaltinio pasirinkimo mygtuką.

Nuskaityti visus takelius

Grojimo metu spauskite **INTRO**. Paspaudus šį mygtuką, sistema gros jums takelius vieną po kito ir leis jums perklausyti po 10 sekundžių kiekvieno įrašo.

- Norėdami sustabdyti šią programą, dar kartą spauskite **INTRO**.

5. Radijo klausymas

Patarimas

- Įsitikinkite, kad pilnai prijungėte ir išskleidėte pateiktą FM anteną.

1. Slinkite išjungimo ir šaltinio pasirinkimo mygtuką į **FM** padėtį.
2. Norėdami rasti tinkamą radijo stoties dažnį, sukite **TUNNING** ratuką.

... Jūsų mikrosistema

8. REPEAT

- Spauskite kelis kartus ir pasirinkite norimą grojimo režimą: kartoti grojamą dainą, kartoti visas dainas arba groti visus garso takelius iš eilės.

9. STOP

- Sustabdyti dainos grojimą.
- Norėdami ištrinti programavimą, spauskite du kartus.

10. PLAY/PAUSE

- Pradėti grojimą arba jį laikinai sustabdyti.

11. / PREVIOUS/NEXT

- Eiti prie buvusio/tolimesnio takelio.

12. PROG

- Takelių grojimo tvarkos programavimas.

13. INTRO

- Nuskaityti visus takelius.

14. -VOLUME+ (Garso reguliavimo ratukas)

- Norėdami reguliuoti garsumą, sukite ratuką.

15. LCD ekranėlis

16. MP3-LINK

- Išorinio įrenginio garso išvesties prijungimui (dažniausiai ausinių kištukui).

17. Išjungimo mygtukas ir šaltinio pasirinkimas

- Norėdami pasirinkti šaltinį arba išjungti įrenginį, slinkite mygtuką į kairę arba dešinę.

3. Pradžia

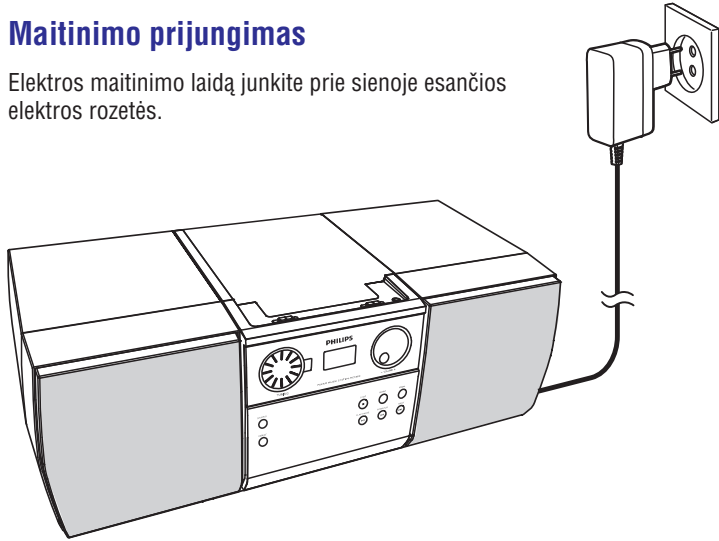
! Dėmesio!

- Kitoks nei čia aprašytas procesų atlikimas bei nustatymų reguliavimas gali sukelti pavojingą spinduliavimo atsiradimą arba kitokius nesaugius reiškinius.

Būtinai vadovaukitės instrukcijomis jų eilės tvarka.

Maitinimo prijungimas

Elektros maitinimo laidąjunkite prie sienoje esančios elektros rozetės.



Ijungimas ir šaltinio pasirinkimas

Slinkite įjungimo/išjungimo mygtuką ir pasirinkite šaltinį **CD** arba **FM**.

↳ LED indikatorius lemputė šalia LCD ekranėlio užsižiebs raudonai.

- Norėdami išjungti sistemą, slinkite mygtuką į **OFF** poziciją.
- Kai įrenginys yra įjungtas, tačiau šaltinio pasirinkimo mygtukas nėra paslinktas į "**OFF**" poziciją, sistema automatiškai persijungia į išorinio garso šaltinį, prijungtą prie **MP3-LINK** lizdo.

Grotuvo režimai

Automatiškai įjungiami režimai:

Jei per 5 minutes, kai sistema yra neaktyvi CD režime, neatliekami jokie veiksmai, ji automatiškai persijungia į budėjimo režimą.

4. Disko grojimas

1. Įjungimo bei šaltinio pasirinkimo mygtuką slinkite į CD padėtį.
2. Atidarykite diskų skyrelio dangtelį.
3. Įdėkite diską spausdinta puse į viršų.
4. Uždarykite diskų skyrelio dangtelį.
 - ↳ Grojimas prasidės automatiškai po kelių sekundžių.
 - Jei grojimas automatiškai neprasideda, spauskite **▶||** mygtuką.

Pagrindinės grojimo funkcijos

Grojimą galėsite valdyti naudodamiesi šiomis funkcijomis.

Mygtukas	Funkcija	LCD ekrano informacija
▶ 	Spauskite, norėdami pradėti arba pratęsti grojimą.	Takelio numeris ir ▶
▶ 	Spauskite, norėdami laikinai sustabdyti grojimą.	Takelio numeris ir ▶ (mirksi)
■	Spauskite, norėdami sustabdyti grojimą.	Bendras takelių skaičius
◀◀ / ▶▶	Spauskite, norėdami grįžti į ankstesnį takelį arba pereiti prie kito takelio.	Takelio numeris ir ▶
◀◀ / ▶▶	Spauskite ir laikykite nuspaudę, norėdami grojimo metu greitai prasukti takelį atgal/ į priekį, tada atleiskite, norėdami grįžti į normalų grojimą.	Takelio numeris ir ▶

Takelių grojimo užprogramavimas

☰ Pataba

- Galite užprogramuoti groti iki 20 takelių.
- Jei programuojant takelius per 20 sekundžių nėra atliekamas joks veiksmas, sistema grįžta į stop režimą ir takelių užprogramavimas nėra išsaugomas.