

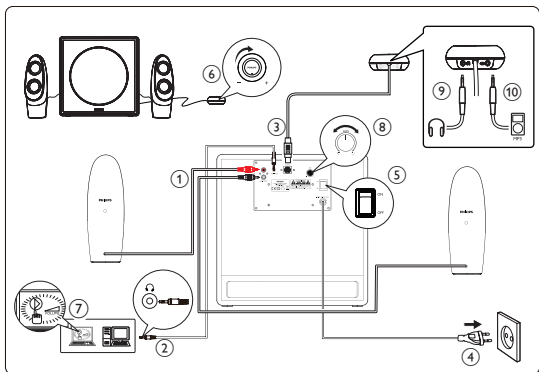
Register your product and get support at
www.philips.com/welcome

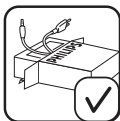
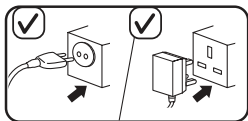
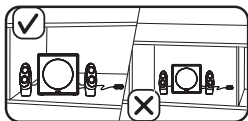
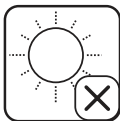
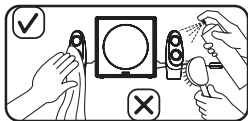
Multimedia Speakers
SPA7360



ES Manual del usuario

PHILIPS





Altavoces multimedia

Advertencia: 1. No exponga el aparato a goteos ni salpicaduras, tampoco coloque sobre el aparato objetos que contengan líquidos, como jarrones. 2. Para desconectar por completo la entrada de alimentación, el conector de alimentación del dispositivo debe estar desconectado de la toma de corriente. 3. Asegúrese de que la toma de alimentación no esté obstruida y que se pueda acceder a ella con facilidad mientras se esté utilizando. 4. No coloque sobre el producto llamas sin protección, como velas encendidas. 5. El voltaje de salida máximo de la conexión para auriculares es igual o menor a 150 mV.

NOTA: Asegúrese de que el altavoz multimedia está instalado correctamente antes de utilizarlo.

Requisitos del sistema:

PC	Mac
Windows® 98SE, Windows® ME, Windows® 2000, Windows® XP o Windows® Vista™, Windows 7	Mac OS9/OS® X o superior

Instalación:

- 1 Introduzca los conectores del altavoz en las tomas de salida de audio del subwoofer: el conector rojo en la toma roja y el conector blanco en la toma blanca (①).
- 2 Conecte el conector de entrada de audio del puerto verde del subwoofer al puerto correspondiente del ordenador (②).
- 3 Conecte el control remoto con cable al subwoofer (③).

- 4 Conecte el enchufe de CA a la toma de corriente de CA (④).
- 5 Encienda el sistema (⑤).
↳ El indicador del control remoto con cable se ilumina.
- 6 Ajuste el volumen con el control remoto con cable (⑥), con la aplicación del ordenador o con el software de la aplicación multimedia (⑦).
- 7 Ajuste los graves (⑧).
- 8 Cuando acabe de utilizar los altavoces multimedia, salga del software de la aplicación multimedia y apague el sistema.

Función opcional:

- 9 Conecte el cable de auricular al control remoto con cable (⑨).
 - 10 Conecte el cable de fuente MP3 al control remoto con cable (⑩).
- Desenchufe el cable de fuente MP3 si desea disfrutar de la fuente de sonido del puerto verde (entrada de audio) del subwoofer.



El producto ha sido diseñado y fabricado con materiales y componentes de alta calidad que pueden reciclarse y reutilizarse. Obtenga información sobre la recogida selectiva local de productos eléctricos y electrónicos, incluidos los marcados con el símbolo del contenedor de ruedas tachado. Proceda conforme a la legislación local y no se deshaga de sus productos antiguos con la basura doméstica normal.



© 2010 Koninklijke Philips Electronics N.V. All rights reserved.

Служба підтримки споживачів

тел.: 0-800-500-697

(дзвінки зі стаціонарних телефонів на території України
безкоштовні)

для більш детальної інформації завітайте на
<http://www.philips.ua>

Компанія Philips встановлює строк служби на
даний виріб – не менше 3 років

V1.0

