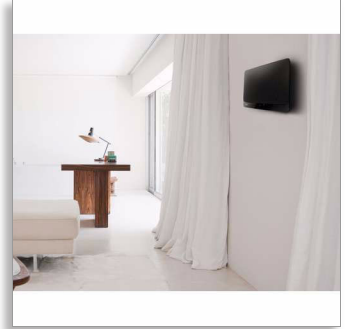




Philips
微型音響系統

Bluetooth®
設有 MULTIPAIR



BTM2460

適合家居空間的立體聲音

同時連接兩部藍牙裝置或使用 USB Direct 以數碼音效控制自定音質。透過音訊輸入連接任何音樂裝置以帶來搏動音感，一切由這部纖巧的多功能掛牆裝置包辦！

豐富您的音響體驗

- 低音反射喇叭系統發出深厚有力的低音
- 數碼音效控制，提供最佳的樂風設定
- 20 瓦 RMS 最大輸出功率

享受多個訊源的音樂

- 透過 Bluetooth® 串流音樂，更可進行多個裝置配對
- 使用 MULTIPAIR 即時在 2 部裝置之間轉換音樂
- 播放 MP3-CD、CD 及 CD-R/RW
- 音訊輸入，可輕鬆便攜播放音樂
- 用於輕鬆播放 MP3 音樂的 USB Direct

與您的室內裝飾渾然一體

- 設計輕巧，適合任意空間，任意風格
- 可掛牆配件容許有彈性的存放

PHILIPS

產品特點

用於輕鬆播放 MP3 音樂的 USB Direct



憑藉其全面的檔案傳送能力，您可以透過內置 USB Direct 輕鬆存取更多數碼音樂，享受其帶來的方便與樂趣。

音訊輸入



音訊輸入連接可透過便攜式媒體播放機直接播放音訊內容。音訊輸入除了可讓您享受音響系統發出超凡音效的最愛音樂之外，使用起來也非常方便。只需將便攜式 MP3 播放機插入音響系統即可。

低音反射式喇叭系統



低音反射喇叭系統透過小巧的喇叭音響系統，為您提供低沉的低音體驗。它與傳統喇叭音響系統不同，附加了已與低音喇叭進行聲學校正的低音管線，優化系統的低頻下降狀況，呈現更深沉的低音和更小的失真。此系統令低音管線中的空氣

發生共振，像傳統低音喇叭一樣震動。系統結合了低音喇叭的響應，延伸了全部低頻音效，建立了全新的低音境界。

數碼音效控制



數碼音效控制可讓您在各種預設音效中進行選擇 - 均衡、清晰、強力、溫暖和明亮。您可以使用這些選擇來優化不同樂風的頻率範圍。每種模式均使用圖形等化技術自動調節音效平衡，並在您選擇的音樂中增強重要頻率。如此一來，數碼音效控制便可依據您播放的音樂類型精確調節音效平衡，讓您在音樂中得到最大享受。

在 2 部裝置之間切換音樂

與 2 部智能裝置同時配對，讓您可串流任何裝置的音樂，而無需為取消或重新而煩惱。如想在另外的裝置上播放歌曲，請在原本裝置上先暫停播放中的歌曲，然後在另外的裝置上播放音樂即可，非常適合與朋友或在派對上分享音樂，也可隨意播放任一裝置上的歌曲。朋友和家人可同時配對，讓您輕鬆切換到對方的音樂。

可掛牆



您的 Philips 音響系統是超薄與多功能設計的完美組合，其巧妙設計與客廳合二為一。音響系統的機座起支撐作用，以便安全美觀地將系統固定在任何支架或機殼內。如果掛牆安裝，其靈活性絲毫不亞於獨立式支架。

規格

聲音

- 音效增強：數碼音效控制
- 最大輸出功率 (RMS)：20 瓦

喇叭

- 喇叭驅動器：2.75 吋低音喇叭
- 喇叭種類：低音反射式喇叭系統

播放聲音

- 光碟播放模式：快速前進 / 反帶，下一首 / 上一首 / 曲目搜尋，重複 / 隨機 / 節目
- 播放媒體：CD, CD-R/RW, MP3-CD, USB 快閃磁碟
- USB Direct 播放模式：快退 / 快進，播放 / 暫停，前一首 / 下一首，重複，隨機播放，停止

選台器 / 接收 / 傳送

- 選台器波段：FM 單聲道，FM 立體聲
- 記憶選台：20
- 天線：FM 天線 (75 歐姆)
- 接收器增強：自動數碼選台，自動掃描

連接

- USB: USB 主機
- 音訊輸入 (3.5 毫米)：是
- 藍牙規格：A2DP

舒適

- 時鐘：在主屏幕上，定時關機
- 顯示類型：LED 顯示屏
- 載入器類型：插槽

配件

- 附配件：FM 天線，用戶手冊
- 遙控器：21 鍵遙控

尺寸

- 包裝寬度：520 毫米
- 包裝高度：323 毫米
- 包裝深度：123 毫米
- 總重量：3.6 千克
- 淨重量：2.4 千克
- 尺寸 (寬 x 深 x 高)：465 x 107 x 233 毫米

電源

- 電源：100-240VAC, 50/60Hz



出版日期 2016-05-22

版本：3.0.7

12 NC: 8670 001 22803
EAN: 48 95185 60607 1

© 2016 Koninklijke Philips N.V.
版權所有。

規格若有變更恕不另行通知。商標為 Koninklijke Philips N.V. 或其個別所有者的財產。

www.philips.com