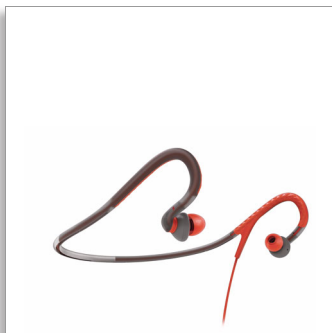




Philips
Écouteurs tour de cou
Sport

ActionFit
Orange et gris



SHQ4200

Pour les activités sportives

Léger et souple pour un confort optimal

Le SHQ4200 est un poids plume fabriqué en caoutchouc souple, léger et résistant à la transpiration et assurant un maintien parfait. Ses bassettes profondes vous aideront à maintenir votre motivation. Vous ne voudrez pas vous en séparer une fois votre séance de sport terminée !

Conçu pour un maintien sûr et confortable

- Tour de cou flexible s'adaptant automatiquement à votre morphologie, pour un maintien optimal
- 3 tailles d'embouts pour un maintien optimal
- Les embouts en silicone ultra-souple se placent facilement dans les oreilles

Conçu pour d'excellentes performances

- Serre-câble et étui de protection facilitant l'utilisation et le rangement
- Câble renforcé en Kevlar pour une durabilité inégalée
- Serre-câble réfléchissant
- Résiste à la transpiration et à la pluie, idéal pour les séances de sport
- Écouteurs ultra-légers de 8 g, pour un maintien parfait et un confort extrême

Son excellent avec amplification des basses

- Excellente qualité sonore des haut-parleurs de 9 mm
- Basses puissantes dopant la motivation

PHILIPS

Points forts

Serre-câble et étui

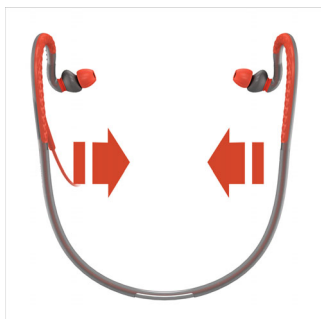
Les écouteurs ActionFit sont fournis avec un serre-câble et un étui, pour une manipulation facilitée du câble, et un rangement plus sûr. Faites du sport sans être gêné par le câble, puis rangez vos écouteurs dans leur étui aéré.

Excellente qualité sonore



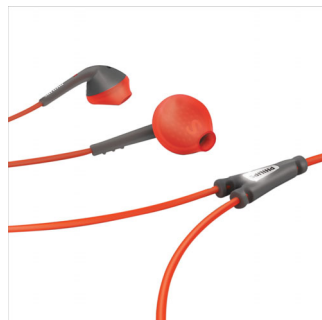
Les écouteurs ActionFit sont équipés de haut-parleurs 9 mm finement réglés et conçus pour produire une excellente qualité sonore. Grâce au son fidèle et puissant, vous pouvez vous concentrer sur vos exercices tout en vous laissant porter par la musique.

Tour de cou flexible



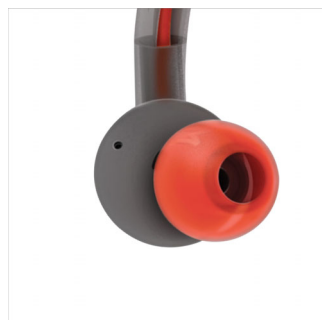
Le tour de cou de vos écouteurs ActionFit est très souple, il a été conçu pour s'adapter de manière naturelle et optimale à votre morphologie. Ses tours d'oreille légers et son tour de cou sont recouverts de caoutchouc élastique et offrent un maintien parfait et confortable, pour toutes les séances de sport.

Câble renforcé en Kevlar



Vos écouteurs ActionFit sont spécialement conçus dans une optique de durabilité et de robustesse. Leur câble protégé par du Kevlar ne se déchire pas et ne casse pas. Il résiste aux conditions et aux séances de sport les plus extrêmes.

Basses puissantes



Il n'y a rien mieux qu'une bonne musique pour tenir le rythme des exercices. Grâce aux basses profondes et dynamiques produites par les écouteurs ActionFit, votre musique énergisera n'importe quelle séance de sport pour vous permettre de vous dépasser.

Serre-câble réfléchissant



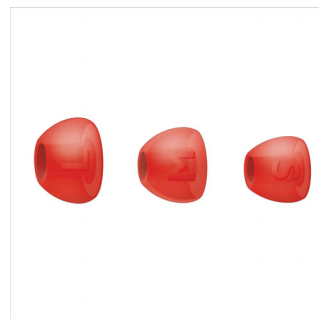
Serre-câble réfléchissant

Embouts S, M, L



3 tailles d'embouts pour un maintien optimal

Embouts en silicone souple



Vos écouteurs ActionFit sont fournis avec des embouts en silicone ultra-souple conçus pour tenir confortablement dans vos oreilles. Ils sont si confortables que vous n'aurez jamais envie de les retirer.

Résiste à la transpiration et à la pluie



Les écouteurs ActionFit sont spécialement conçus pour un mode de vie actif. Quelles que soient vos préférences sportives, ils résistent à la chaleur, à l'humidité et à la transpiration ! Fabriqués avec des matériaux haut de gamme résistants à l'eau, vos écouteurs ne craignent ni la transpiration ni la pluie.

Caractéristiques

Dimensions de l'emballage

- EAN: 69 23410 71657 3
- Nombre de produits inclus: 1
- Type d'emballage: Blister
- Dimensions de l'emballage (l x H x P):
19,5 x 17,5 x 4,5 cm
- Poids brut: 0,1245 kg
- Poids net: 0,017 kg
- Poids à vide: 0,1075 kg
- Type d'installation en rayon: Les deux

Carton externe

- GTIN: 1 69 23410 71657 0
- Nombre d'emballages: 3
- Poids brut: 0,546 kg
- Carton externe (l x l x H): 21,5 x 15,8 x 20,8 cm
- Poids net: 0,051 kg
- Poids à vide: 0,495 kg

Accessoires

- Inclus: étui de transport

Connectivité

- Connexion par câble: simple face
- Longueur du câble: 1,0 m
- Connecteur: 3,5 mm
- Finition du connecteur: plaqué or
- Type de câble: OFC

Dimensions du produit

- Dimensions du produit (l x H x P):
12 x 14 x 4,3 cm
- Poids: 0,017 kg

Son

- Diaphragme: Dôme en mylar
- Réponse en fréquence: 15 - 22 000 Hz
- Impédance: 16 ohm(s)
- Type d'aimant: Néodyme
- Puissance d'entrée maximale: 20 mW
- Sensibilité: 102 dB
- Diamètre du haut-parleur: 9 mm
- Type: Dynamique
- Bobine acoustique: CCAW
- Système acoustique: Fermé



Date de publication
2014-02-19

Version: 4.2.5

12 NC: 8670 000 93016
EAN: 06 92341 07165 73

© 2014 Koninklijke Philips N.V.
Tous droits réservés.

Les caractéristiques sont sujettes à modification sans préavis. Les marques commerciales sont la propriété de Koninklijke Philips N.V. ou de leurs détenteurs respectifs.

www.philips.com