



Philips
Lautsprechersystem

1.000 W
NX



NTX400

Der ultimative Sound Tower

Feiern Sie mit bis zu 1000 W Leistung und donnernden Bässen über die NX Bass-Technologie wie im Club. Geben Sie Musik kabellos von Bluetooth-kompatiblen Geräten, MP3-CD, USB und anderen Geräten über den Audioeingang wieder.

Genießen Sie Musik aus verschiedenen Quellen

- Genießen Sie MP3-Musik direkt über Ihre tragbaren USB-Geräte
- Musik von CDs auf ein USB-Gerät kopieren
- Streamen Sie Musik über Bluetooth®
- Koppeln Sie Ihr NFC-fähiges Gerät mit nur einer Berührung

Für jede Party geeignet

- 260.000 LED-Lichter für eine tolle Party-Atmosphäre

Für kräftigen Sound entwickelt

- mit 1000 W RMS Gesamtausgangsleistung
- NX BASS-Taste für sofort intensiveren Sound und Lichteffekte

PHILIPS

Besonderheiten

260.000 LED-Lichter

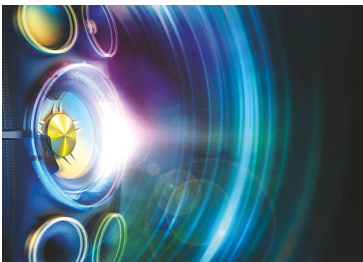


Schaffen Sie bei jeder Party die ultimative Atmosphäre und Begeisterung mit tausenden farbigen Lichtern, die flackern, blinken und sich Ihrer Musik anpassen. Wählen Sie ganz einfach Lichtfarben passend zum Thema aus, oder verwenden Sie eine der vielen Voreinstellungen des Systems. Schalten Sie die NX Bass-Taste ein, um die Lightshow noch intensiver zu gestalten.

Direkte Wiedergabe von MP3-Musik

Genießen Sie MP3-Musik direkt über Ihre tragbaren USB-Geräte

NX BASS-Taste



NX BASS ist in der gesamten Produktserie verfügbar und sorgt vorübergehend für intensive Bässe und Lautstärke. Drücken Sie

die NX BASS-Taste, um sofort mehr Pep in Ihren Sound zu bringen, wilde Lichteffekte tanzen zu lassen und den durchdringenden Bass der Subwoofer in Ihren Knochen zu spüren.

Streamen Sie Musik über Bluetooth®



Wenn Sie über eine große Musiksammlung auf einem Smartphone, Tablet oder Computer verfügen, dann übertragen Sie sie per digitaler kabelloser Musikübertragung über Bluetooth® auf ein NITRO System, und sorgen Sie so für unglaublichen Sound. Es war bisher selten so einfach und bequem, solch kräftigen Sound zu erzeugen.

mit 1000 W RMS Gesamtausgangsleistung

RMS steht für Root Mean Square und ist eine typische Maßeinheit für Audioleistung oder besser gesagt für die elektrische Leistung, die von einem Audioverstärker an einen Lautsprecher übertragen und in Watt gemessen wird. Die Menge der an den Lautsprecher übertragenen elektrischen Leistung sowie die Empfindlichkeit des Lautsprechers bestimmen die erzeugte Soundleistung. Grundsätzlich werden Audioverstärker durch die elektrische

Energie, die sie maximal verstärken können, eingeschränkt. Lautsprecher werden eingeschränkt durch die Menge an elektrischer Leistung, die sie maximal in Soundleistung umwandeln können, ohne dabei das Audiosignal zu verzerren. Je höher die Wattleistung umso besser die Soundleistung, die vom Lautsprecher ausgegeben wird.

Einfache NFC-Kopplung

Koppeln Sie mühelos jedes NFC-fähige Gerät. Vergessen Sie komplizierte kabellose Kopfhörerkopplung. Unsere neue NFC-Technologie ist benutzerfreundlich und leicht zu verwenden mit Kopplung per Berührung für jedes NFC-fähige Smartgerät.

Musik von CDs auf ein USB-Gerät kopieren



Musik von CDs auf ein USB-Gerät kopieren

Daten

Ton

- Ausgangsleistung: 1.000 W
- Gesamt-Musikleistung (RMS): 1000 W
- Klangoptimierung: NX BASS, Dynamic Bass Boost, 3 Stufen, 5 digitale Klangsteuerungsmodi

Lautsprecher

- Lautsprecher: 2 x 6,5" Woofer, 2" Hochtöner x 2
- Lautsprechertypen: Bassreflex-Lautsprechersystem
- Anzahl der Lautsprecher: 1

Anschlüsse

- USB
- Aux-Eingang: 2 x RCA (Audio)
- Audio-Eingang: 3,5 mm Stereo-Line-Eingang

Audiowiedergabe

- Disc-Wiedergabemodi: Repeat/Ein/Alle/Programm, Repeat/Shuffle/Programm
- Wiedergabemedien: CD, CD-R, CD-RW, MP3-CD
- USB-Direct-Wiedergabemodi: Schnellrücklauf/-vorlauf, Wiedergabe/Pause, Vorherige/Nächste, Wiederholen, Shuffle, Stopp

Tuner/Empfang/Übertragung

- Antenne: UKW-Antenne, MW-Antenne
- Frequenzbänder: UKW, MW
- Programmspeicherplätze: 20 UKW, 10 AM
- Verbesserung des Tuners: autom. digitales Tuning, autom. Scan, Einfache Einrichtung (Plug & Play)

Komfort

- Lademechanismus: Fach
- Anzahl der Scheiben: 1
- Lichteffekt: Peace, Passion, Power, Samba, Fiesta, Cielo, Custom

Leistung

- Stromversorgung: 100 bis 240 V, 50/60 Hz

Zubehör

- Fernbedienung: 28 Tasten; 2 x AAA-Batterien
- Bedienungsanleitung: Mehrsprachig
- Sonstiges: Batterien für Fernbedienung, UKW/MW-Antenne, Kurzanleitung
- Gewährleistung: Weltweit gültige Garantiekarte

Abmessungen

- Bruttogewicht: 15,3 lb
- Tiefe des Hauptgeräts: 303 mm
- Höhe des Hauptgeräts: 818 mm
- Breite des Hauptgeräts: 287 mm
- Verpackungshöhe: 390 mm
- Verpackungsbreite: 900 mm
- Verpackungstiefe: 387 mm
- Nettogewicht: 13 kg

Audioaufzeichnung

- USB-Aufnahmequellen: CD, Tuner, AUX, USB, Bluetooth
- Aufnahmemedien: USB-Gerät
- USB-Aufnahmemodi: Sofortige Aufnahme, Programmierte Tracks, Radioprogrammliste, Einzelne Disk, Einzelner Track



Ausstellungsdatum
2024-03-13

Version: 3.0.5

EAN: 48 95185 62043 5

© 2024 Koninklijke Philips N.V.
Alle Rechte vorbehalten.

Technische Daten können ohne vorherige Ankündigung geändert werden. Die Marken sind Eigentum von Koninklijke Philips N.V. oder der jeweiligen Firmen.

www.philips.com