

# Mindig az Ön rendelkezésére áll!

Regisztrálja termékét és vegye igénybe a rendelkezésre álló támogatást:  
[www.philips.com/support](http://www.philips.com/support)

AJ3116



## Felhasználói kézikönyv

# PHILIPS



# Tartalomjegyzék

---

<b>1</b>	<b>Fontos!</b>	<b>2</b>
----------	----------------	----------

---

<b>2</b>	<b>Megjegyzés</b>	<b>3</b>
----------	-------------------	----------

---

<b>3</b>	<b>Az Ön órás rádiója</b>	<b>4</b>
	Bevezetés	4
	A doboz tartalma	4
	Az órás rádió áttekintése	5

---

<b>4</b>	<b>Kezdő lépések</b>	<b>6</b>
	Az elem behelyezése	6
	Tápcsatlakozás bekötése	6
	Idő beállítása	6

---

<b>5</b>	<b>FM-rádió hallgatása</b>	<b>7</b>
	FM-rádióállomások behangolása	7
	FM rádióállomások kézi tárolása	7
	Tárolt rádióállomás kiválasztása	7
	Hangerő beállítása	8

---

<b>6</b>	<b>Egyéb jellemzők</b>	<b>9</b>
	Ébresztési időzítő beállítása	9
	Elalvási időzítő beállítása	10

---

<b>7</b>	<b>Termékadatok</b>	<b>11</b>
	Termékjellemzők	11

---

<b>8</b>	<b>Hibakeresés</b>	<b>12</b>
----------	--------------------	-----------

# 1 Fontos!



## Figyelem

- Ne távolítsa el az órás rádió borítását.
  - Tilos az órás rádió bármely részén kenőanyagot alkalmazni.
  - Tilos az órás rádiót más elektromos berendezésre ráhelyezni.
  - Ne tegye ki az órás rádiót közvetlen napfény, nyílt láng vagy hő hatásának.
  - Gondoskodjon arról, hogy a hálózati kábel vagy csatlakozó könnyen hozzáférhető legyen, hogy az órás rádiót le tudja választani a hálózati áramról.
- 
- Gondosan olvassa el az utasításokat.
  - Ügyeljen a figyelmeztetéseken foglaltakra.
  - Kövesse az utasításokat.
  - Gondoskodjon arról, hogy a szellőzőnyílások ne tömődjenek el. A készülék telepítését a gyártó utasításai szerint végezze.
  - Ne helyezze a készüléket hőt kibocsátó eszközök, így fűtőtestek, fűtőnyílások, kályhák vagy működésük során hőt termelő készülékek (pl. erősítők) közelébe.
  - Tilos a hálózati kábelre rálépni vagy azt becsípni, különös tekintettel ott, ahol a csatlakozóaljzatokba, készülékcsatlakozókba illeszkedik, vagy ott, ahol kilép az órás rádióból.
  - Kizárólag a gyártó által javasolt tartozékokat használja.
  - Vihar idején, vagy ha hosszabb ideig nem használja a lejátszót, húzza ki a készülék csatlakozóját a hálózathoz.
  - A készülék javítását, szervizelését bízza szakemberre. A készüléket a következő esetekben kell szervizeltetni: a készülék bármilyen módon megsérült, például sérült a hálózati kábel vagy csatlakozó, folyadék került a készülékbe, ráesett valami, a készüléket eső vagy nedvesség érte, nem működik megfelelően vagy leejtették.
- 
- Akkumulátor használata: VIGYÁZAT – Az akkumulátorszivárgás személyi sérülést, tárgyaknak/eszközöknek, vagy magának a órás rádióknak a károsodását okozhatja, ezért:
    - Megfelelően helyezze be az akkumulátort, ügyeljen a készüléken látható + és - jelölésekre.
    - Vegye ki az akkumulátorokat, ha hosszabb ideig nem használja a készüléket.
    - Az akkumulátor nem tehető ki sugárzó hőnek, mint például napsugárzás, tűz vagy hasonló.
  - Ügyeljen rá, hogy az órás rádiót ne érje cseppenő, fröccsenő folyadék.
  - Ne helyezzen az órás rádióra semmilyen veszélyforrást (pl. folyadékkal töltött tárgyát, égő gyertyát).
  - Ahol a közvetlen csatlakoztatás adaptere használatos megszakítóeszközként, a megszakítóeszköznek mindig szabadon hozzáférhetőnek kell lennie.

## 2 Megjegyzés

A WOOX Innovations által kifejezetten jóvá nem hagyott változtatások és átalakítások a készüléken semmissé tehetik a felhasználó jogait e termék működtetésére vonatkozóan.



Ez a termék megfelel az Európai Közösség rádióinterferenciára vonatkozó követelményeinek.

### Az elhasznált termék hulladékkezelése



Ez a termék kiváló minőségű anyagok és alkatrészek felhasználásával készült, amelyek újrahasznosíthatók és újra felhasználhatók.



Ha ez a szimbólum szerepel a terméken, az azt jelenti, hogy a termék megfelel a 2012/19/EU európai irányelv követelményeinek. Tájékozódjon az elektromos és elektronikus termékek szelektív hulladékként történő gyűjtésének helyi feltételeiről. Kövesse a helyi szabályokat, és ne dobja az elhasznált terméket a háztartási hulladékgyűjtőbe. Az elhasznált termék megfelelő hulladékkezelése segítséget nyújt a környezettel és az emberi egészséggel kapcsolatos negatív következmények megelőzésében.

### Környezetvédelemmel kapcsolatos tudnivalók

A termék csomagolása nem tartalmaz felesleges csomagolóanyagot. Igyekeztünk úgy kialakítani a csomagolást, hogy könnyen szétválasztható legyen a következő három anyagra: karton (doboz), polisztirol (védőelem) és polietilén (zacskó, védő habfólia).

A rendszerben található anyagokat erre specializálódott vállalat képes újrafeldolgozni

és újrahasznosítani. Kérjük, tartsa szem előtt a csomagolóanyagok, kimerült akkumulátorok és régi készülékek leselejtezésére vonatkozó helyi előírásokat.

### Bluetooth

A Bluetooth® szó mint jelölés és a logók a Bluetooth SIG, Inc. tulajdonai, a Philips engedéllyel használja ezeket a megjelöléseket.

# 3 Az Ön órás rádiója

Köszönjük, hogy Philips terméket vásárolt, és üdvözöljük a Philips világában! A Philips által biztosított teljes körű támogatáshoz regisztrálja termékét a [www.philips.com/welcome](http://www.philips.com/welcome) oldalon.

---

## Bevezetés

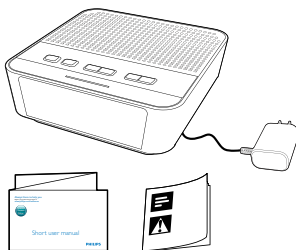
Ezen az órás rádión a következő funkciókat használhatja:

- FM-rádiót hallgathat;
- kétféle ébresztés beállítása különböző időpontokra.

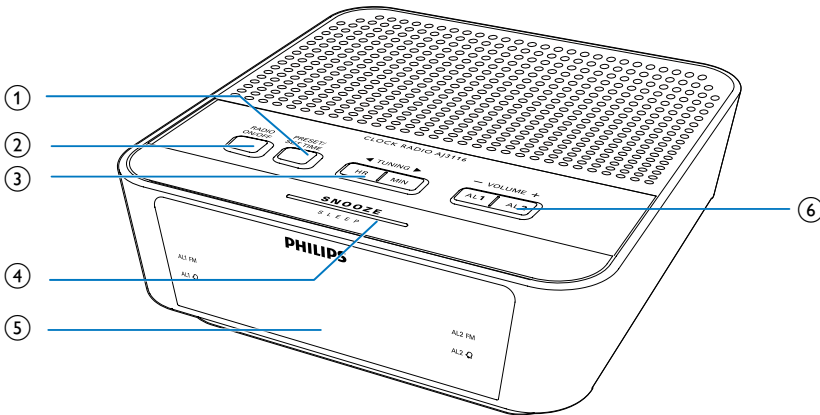
---

## A doboz tartalma

Ellenőrizze és azonosítsa be a csomag tartalmát.



## Az órás rádió áttekintése



### ① PRESET/SET TIME

- Tárolja a rádióállomásokat a memóriában.
- Tárolt rádiócsatorna kiválasztása.
- Idő beállítása.

### ② RADIO ON/OFF

- Nyomja meg a rádió be- vagy kikapcsolásához.

### ③ HR/MIN/ ◀ TUNING ▶

- FM-rádióállomások behangolása.
- Óra és perc beállítása.

### ④ SNOOZE/SLEEP

- Szundítás.
- Kikapcsolási időzítő beállítása.

### ⑤ Kijelzőpanel

- Aktuális állapot kijelzése.

### ⑥ AL1/AL2/- VOLUME +

- Ébresztés beállítása.
- Hangerő beállítása.

## 4 Kezdő lépések

A fejezetben bemutatott műveleteket a megadott sorrendben végezze el.

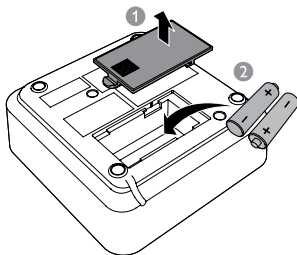
### Az elem behelyezése

Az elemek csak az óra és az ébresztő beállításának tárolására képesek.

#### ! Vigyázat

- Robbanásveszély! Az elemeket tartsa távol hő- vagy tűzforrástól, illetve napfénytől. Az elemeket tilos tűzbe dobni.
- Az elemek vegyi anyagokat tartalmaznak, így a használatot követően megfelelő leselejtezést igényelnek.

Helyezzen be 2 AAA típusú elemet; ügyeljen az ábrának megfelelő helyes polaritásra (+/-).



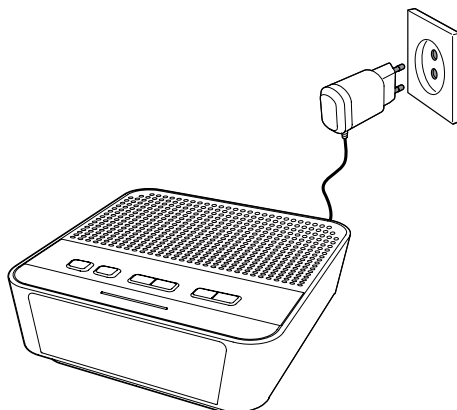
### Tápcsatlakozás bekötése

#### ! Vigyázat

- Fennáll a termék károsodásának veszélye! Győződjön meg arról, hogy a tápfeszültség megegyezik az óras rádió hátoldalán vagy alján feltüntetett feszültséggel.
- Áramütésveszély! A hálózati adaptert minden esetben a csatlakozódugónál fogva húzza ki az aljzatból. A kábelt tilos húzni.

#### ☰ Megjegyzés

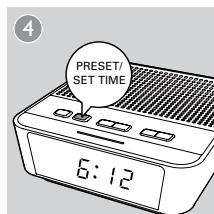
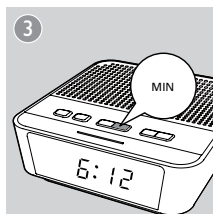
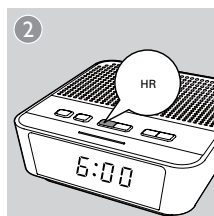
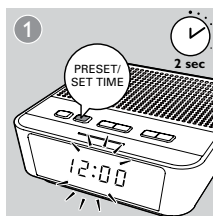
- A típus tábla az óras rádió alján található.



### Idő beállítása

#### ☰ Megjegyzés

- Az idő beállítása csak készenléti módban lehetséges.





# 5 FM-rádió hallgatása

## Megjegyzés

- A rádióinterferencia elkerülése érdekében tartsa távol az óras rádiót más elektronikus eszközöktől.
- A jobb vétel érdekében húzza ki teljesen az FM-antennát és állítsa a megfelelő helyzetbe.

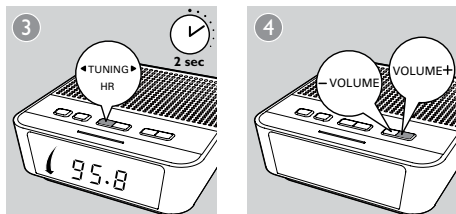
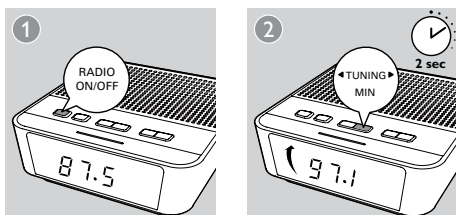
Hangolás üzemmódban nyomja meg ismételten a **◀ TUNING ▶** gombot egy adott frekvencia kiválasztásához.

## Megjegyzés

- Az óras rádió hangolórácsa 50 KHz, a kijelzőpanelen látható rádiófrekvencia 0,1 MHz mértékben nő a **◀ TUNING ▶** gomb kétszeri lenyomásával.

## FM-rádióállomások behangolása

- 1 Az FM-rádió bekapcsolásához nyomja meg a **RADIO ON/OFF** gombot.
- 2 Nyomja meg és tartsa nyomva a **◀ TUNING ▶** gombot két másodpercig.  
↳ Az óras rádió automatikusan behangol egy megfelelő erősséggel fogható állomást.
- 3 További rádióállomások beállításához ismételje meg a 2. lépést.



Egy csatorna manuális behangolásához:

## FM rádióállomások kézi tárolása

Akár 10 FM rádióállomás tárolására van lehetőség.

- 1 Hangoljon be egy FM rádióállomást.
- 2 Tartsa lenyomva a **PRESET** gombot két másodpercig.  
↳ Az előre beállított programszám villogni kezd.
- 3 A **◀ TUNING ▶** gomb többszöri megnyomásával válasszon ki egy számot.
- 4 Megerősítéshez nyomja meg az **PRESET** gombot még egyszer.
- 5 További állomások tárolásához ismételje meg az 1-4 lépéseket.

## Tanács

- Előre beállított állomás törléséhez állítson be egy másikat a helyére.

## Tárolt rádióállomás kiválasztása

Hangolás üzemmódban nyomja meg ismételten a **PRESET** gombot egy előre beállított programszám kiválasztásához.

---

## Hangerő beállítása

Hanganyag hallgatása közben nyomja le a -  
**VOLUME +** gombot a hangerő beállításához.

## 6 Egyéb jellemzők

### Ébresztési időzítő beállítása

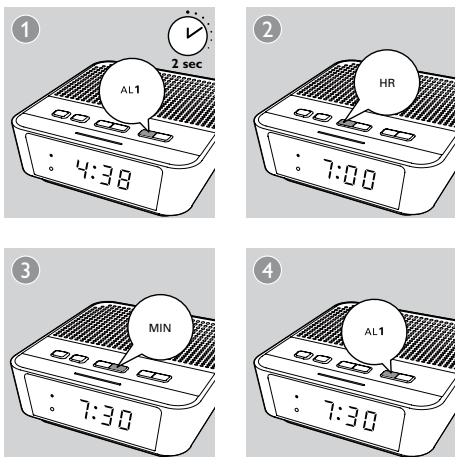
#### Ébresztés beállítása

##### Megjegyzés

- Az ébresztő csak készenléti állapotban állítható be.
- Ellenőrizze, hogy megfelelően állította-e be az órát.

Az első ébresztő beállításához kövesse az ábrát.

- **AL1** Az első ébresztő beállítása.
- **AL2** A második ébresztő beállítása.



##### Tanács

- Az óras rádió kilép az ébresztési beállítások módból, ha 10 másodpercen keresztül inaktív.

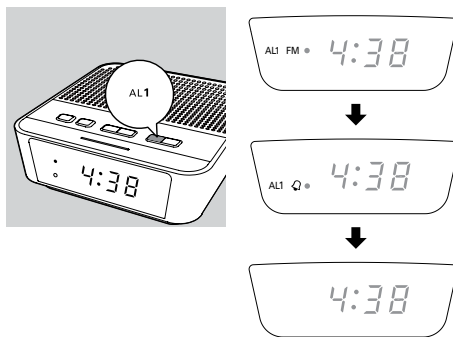
### Az ébresztés forrásának kiválasztása

Ébresztési hangként beállíthatja az FM-rádiót, vagy a hangjelzéses ébresztést.

- ↳ A megfelelő ébresztési ikon fog világítani.

##### Megjegyzés

- A kíméletes ébresztési funkció kizárólag a rádió forrás esetében alkalmazható.



### A riasztási időzítés be- és kikapcsolása.

Nyomja meg ismételten a **AL1** vagy a **AL2** gombot az ébresztési időzítő be- és kikapcsolásához.

- ↳ Ha az időzítő ki van kapcsolva, az ébresztési jelzőfény kialszik.
- ↳ Az óra a következő napon is ébreszt.

### Szundítás

Amikor megszólal az ébresztési hangjelzés, nyomja meg a **SNOOZE** gombot.

- ↳ Az ébresztési hangjelzés elhallgat, majd kilenc perccel később újra megszólal.

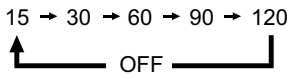
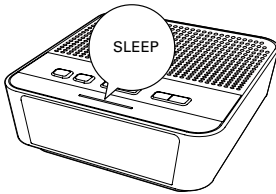
## Elalvási időzítő beállítása

Az órás rádió az előre beállított idő elteltével automatikusan készenléti üzemmódba kapcsolható.

- Nyomja meg többször a **SLEEP** gombot az időtartam kiválasztásához (percben).  
↳ A beállított időtartam elteltével az órás rádió automatikusan készenléti módba vált.

**Az elalváskapcsoló kikapcsolása:**

- Nyomja meg többször a **SLEEP** gombot, amíg az **[OFF]** (Ki) jelzés meg nem jelenik.



# 7 Termékadatok



## Megjegyzés

- A termékinformáció előzetes bejelentés nélkül módosítható.

## Termékjellemzők

### Erősítő

Névleges kimenő teljesítmény 200 mW RMS

### Hangolóegység (FM)

Hangolási tartomány 87,5-108 MHz

Hangolórács 100 KHz

Érzékenység

- Mono, 26 dB H/Z arány < 22 dBf

- Sztereo, 46 dB H/Z arány < 51,5 dBf

Teljes harmonikus torzítás < 3%

Jel-zaj arány >50 dBA

## Általános információk

Tápfeszültség (hálózati adapter) Márkanév: Philips,  
Típus: AS030-060-EE050, vagy  
EML0600500;  
Bemenet: 100-240 V~,  
50/60 Hz; 0,15 A;  
Kimenet: 6 V = 0,5 A

Teljesítményfelvétel < 5 W

Teljesítményfelvétel <1 W  
készüléti  
üzem módban

Méretek:

Főegység (sz x ma x mé) 130 x 46 x 130 mm

Tömeg

- Főegység 0,3 kg

# 8 Hibakeresés



## Figyelem

- A készülék borítását megbontani tilos.

Ne próbálja önállóan javítani a készüléket, mert ezzel a garancia érvényét veszíti.

Ha a készülék használata során problémákba ütközik, nézze át az alábbi pontokat, mielőtt szakemberhez fordulna. Ha a probléma továbbra is fennáll, látogasson el a Philips weboldalára ([www.philips.com/support](http://www.philips.com/support)) Amikor felveszi a kapcsolatot a Philips képviselőjével, tartózkodjon a készülék közelében, és készítse elő a készülék típus- és sorozatszámát.

### Nincs áram

- Győződjön meg arról, hogy az egység tápkábele megfelelően van-e csatlakoztatva.
- Ellenőrizze, hogy van-e feszültség a fali aljzatban.

### Nincs hang

- Állítsa be a hangerőszintet

### Az egység nem reagál

- Húzza ki, majd csatlakoztassa újra a hálózati csatlakozódugót, majd kapcsolja be ismét a rendszert.

### Rossz minőségű rádióvétel

- Növelje a távolságot az egység és a TV vagy a videomagnó között.
- Húzza ki teljesen az FM-antennát.

### Nem működik az ébresztés

- Állítsa be helyesen az órát, illetve az ébresztést.

### Kitörlődött az óra, illetve az ébresztés

#### beállítása

- Megszakadt a tápellátás, vagy ki lett húzva a tápkábel.
- Állítsa be újra az órát, illetve az ébresztést.





Specifications are subject to change without notice.

2014 © WOOX Innovations Limited.

All rights reserved.

Philips and the Philips' Shield Emblem are registered trademarks of Koninklijke Philips N.V. and are used by WOOX Innovations Limited under license from Koninklijke Philips N.V.

AJ3116\_12\_UM\_V1.0

