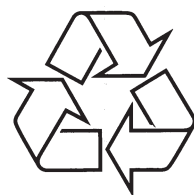


Užregistruokite savo prietaisą ir gaukite
pagalbą internete
www.philips.com/welcome

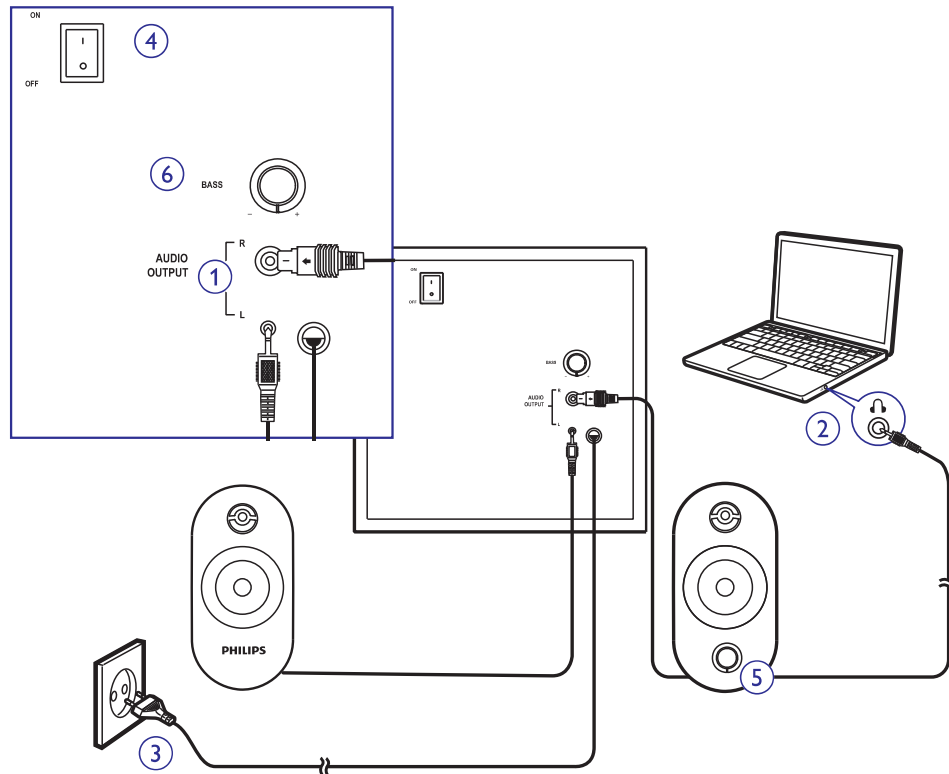
Multimedia garsiakalbiai

SPA 6350



Daugiau apie firmos "Philips" gaminius galite sužinoti
pasauliniame Interneto tinkle. Svetainės adresas:
<http://www.philips.com>

Naudojimosi instrukcijų knygelė



Įspėjimas: 1. Ant prietaiso niekas neturėtų lašėti ar tikšti. Indai su skysčiais, tokie kaip vazos, neturėtų būti statomi ant prietaiso. 2. Norėdami visiškai išjungti prietaisą, ištraukite kištuką iš elektros lizdo. 3. Elektros kištukas neturėtų būti užgriozdintas ARBA turėtų būti lengvai prieinamas naudojimo metu. 4. Atviros liepsnos šaltinių, tokių kaip degančios žvakės, negalima dėti ant prietaiso.

PASTABA: Įsitikinkite, kad multimedia garsiakalbiai yra įdiegti tinkamai prieš pradėdami juos naudoti.

Įdiegimas:

1. Prijunkite garsiakalbių kištuką prie garso išvesties lizdo (1).
2. Prijunkite garso įvesties kištuką prie garso išvesties lizdo jūsų kompiuteryje (2).
3. Įjunkite kištuką į elektros lizdą (3).
4. Įjunkite garsiakalbius (4).
5. Pasukite garso reguliavimo jungiklį norėdami pakeisti garsumą (5).
6. Pasukite bosų reguliavimo jungiklį norėdami pakeisti žemus dažnius (6).
7. Išjunkite garsiakalbius ir atjunkite nuo elektros tinklo.



Jūsų prietaisas pagamintas iš medžiagų, kurios gali būti perdirbtos ir panaudotos dar kartą.

Prašome pasidomėti apie vietinę atliekų rūšiavimo sistemą elektriniams ir elektroniniams prietaisams, įskaitant tuos, kurie yra pažymėti perbraukto konteinerio simboliu. Laikykitės vietinių taisyklių ir nemeskite seno produkto kartu su kitomis namų apyvokos šiukšlėmis.

