

Gids voor een snelle start



Stap A Aansluiten

Stap B Opstellen

Wat zit in de verpakking?

Wanneer u de verpakking openmaakt moet u de volgende items terugvinden.



Gebruiksaanwijzing



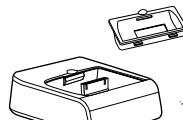
Gids voor een snelle start



Trek de plastic beschermfolie uit



Afstandsbediening



iPod basisstation en 4 stationsadapters



MW-draadantenne

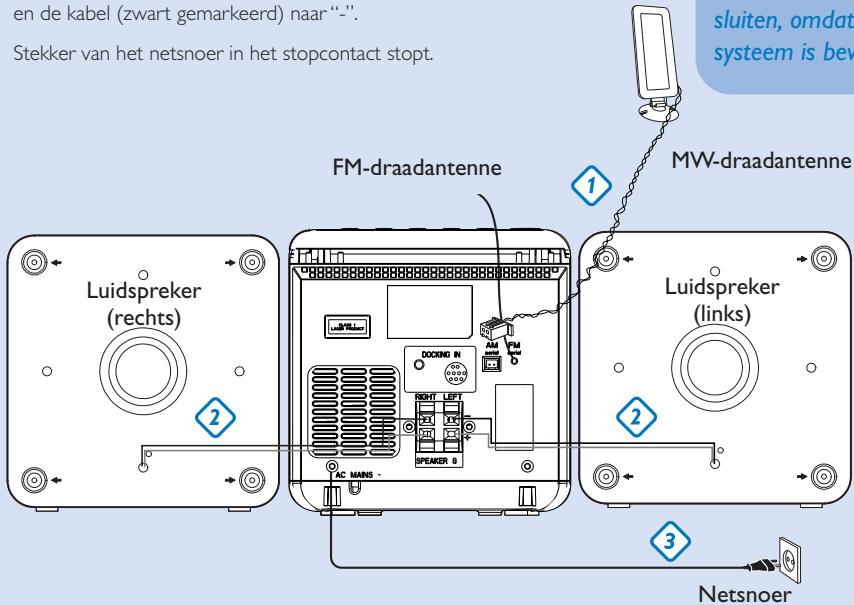
PHILIPS

Stap A Aansluiten

Aansluitingen

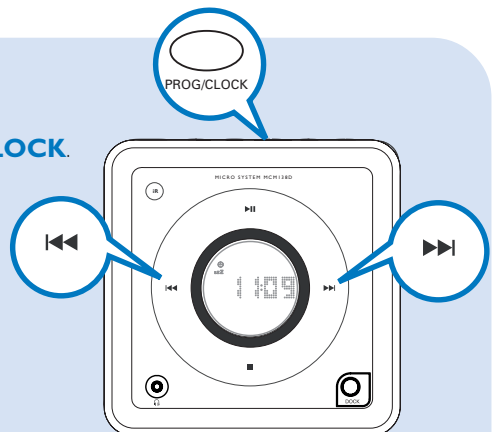
- 1 Sluit de bijgeleverde MW-raamantenne en de MW-antenne aan op de bijbehorende aansluitbus.
- 2 Sluit de luidsprekerkabels aan op de aansluitklemmen **SPEAKERS**, de kabel (rood gemarkeerd) naar "+" en de kabel (zwart gemarkeerd) naar "-".
- 3 Stekker van het netsnoer in het stopcontact stopt.

Tip
Het is onnodig de FM-kruisstaartantenne aan te sluiten, omdat die op het systeem is bevestigd.



Instellen van de klok

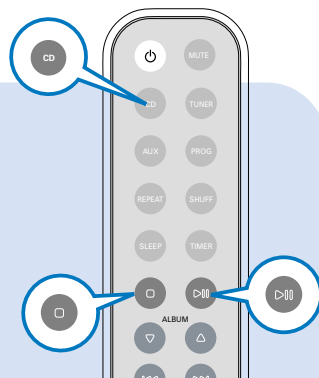
- 1 In de stand-bymodus drukt u op de knop **PROG/CLOCK**. De cijfers die het uur aangeven, beginnen te knipperen.
- 2 Druk op **⏪ / ⏩** om de uren in te stellen.
- 3 Druk opnieuw op **PROG/CLOCK**. De cijfers die de minuten aangeven, beginnen te knipperen.
- 4 Druk op **⏪ / ⏩** om de minuten in te stellen.
- 5 Druk op **PROG/CLOCK** om de tijd te bevestigen.



Stap B *Opstellen*

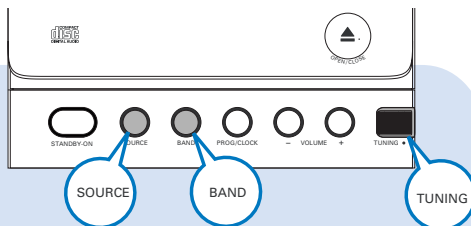
Afspelen van een cd

- 1 Kies de bron **CD**.
- 2 Til de lade aan de rand met **OPEN•CLOSE** omhoog om het CD-compartiment te openen.
- 3 Plaats een cd in het vak met de bedrukte kant naar boven en druk op **OPEN•CLOSE** om het cd-vak te sluiten.
- 4 Druk op **▶||** om het afspelen te starten.
- 5 Druk op **■** om het afspelen van de CD te beëindigen.



Afspelen van een radiozender

- 1 Kies de bron **TUNER**.
- 2 Druk een of meerdere keren op **BAND TUNER** (op de afstandsbediening) om de golfband te selecteren.
- 3 Draai **TUNING** om af te stemmen op een radiozender.



Tip

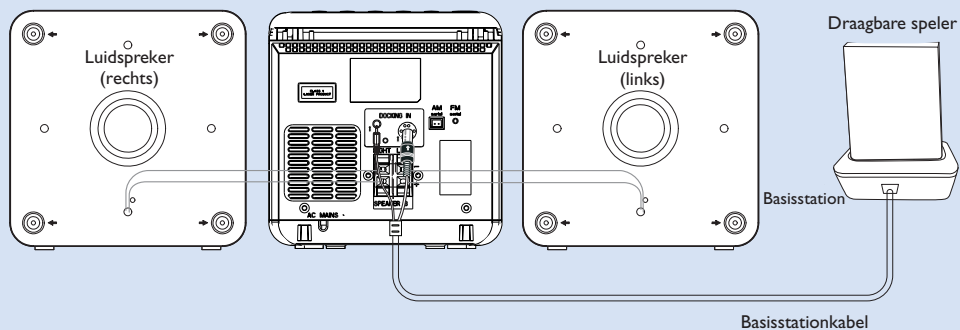
Meer afspeelfuncties en overige functies staan beschreven in de bijbehorende gebruiksaanwijzing.

Opmerkingen voor de afstandsbediening:

- Kies eerst het apparaat dat u wilt bedienen door op de bijbehorende bronkeuzetoets op de afstandsbediening te drukken (bijvoorbeeld CD, TUNER, enzovoort).
- Kies vervolgens de gewenste functie (▶, ◀, ▶|, enzovoort).

De iPod afspelen in het basisstation

- 1 Selecteer de juiste meegeleverde stationsadapter en klik de adapter vervolgens in de overeenkomstige stationsaansluiting, zodat de speler goed past.
 - Op de achterkant van de iPod-adapters wordt aangegeven met welke iPod-speler de adapter kan worden gebruikt.
- 2 Plaats uw speler op de juiste manier in de overeenkomstige stationsaansluiting.
- 3 Sluit de kabels van het basisstation aan op de **DOCKING IN**-aansluitingen op het apparaat.
- 4 Druk herhaaldelijk op **SOURCE** op het apparaat (of **DOCK** op de afstandsbediening) om DOCK te selecteren.
 - De aangesloten speler begint automatisch met afspelen.
 - De batterij van de iPod wordt opgeladen als het basisstation stand-by staat of als het is ingeschakeld. De batterij wordt niet opgeladen in de energiebesparende modus.



Tip

Raadpleeg de meegeleverde gebruikershandleiding voor uitgebreide beschrijvingen van "Compatibele draagbare spelers", "De juiste stationsadapter selecteren", "De stationsadapter installeren" en belangrijke informatie over de bediening van het basisstation.

