

PHILIPS

**D140
D145**

Téléphone sans fil

Téléphone sans fil
avec répondeur

Bref mode d'emploi



Enregistrez votre produit et obtenez de l'assistance sur le site
www.philips.com/support



Consignes de sécurité importantes

Avertissement

- Le réseau électrique est classé comme dangereux. Le seul moyen d'éteindre le chargeur consiste à débrancher l'alimentation au niveau de la prise. Vous devez par conséquent veiller à ce que la prise électrique soit toujours facilement accessible.
- Reportez-vous aux informations de sécurité avant d'utiliser le produit.
- Par la présente, Gibson Innovations déclare que ce produit est conforme aux exigences essentielles et autres dispositions pertinentes de la Directive 2014/53/EU.
- Utilisez uniquement le type d'alimentation indiqué dans les instructions pour l'utilisateur.
- Ne mettez pas le produit en contact avec des liquides.
- Débarrassez-vous des batteries usagées conformément aux instructions.
- La batterie intégrée ne doit pas être exposée à une chaleur excessive (lumière du soleil, feu ou autre).
- Lorsque le combiné sonne ou lorsque la fonction mains libres est activée, tenez le combiné éloigné de votre oreille pour éviter d'endommager votre ouïe.

1 Aperçu

En appel

- MENU OK** Répertoire
- REDIAL C** Accéder à la liste de rappel.
- RT** Réglez le volume.
- M** Mettre fin aux appels.
- #** Insérer une pause (maintenir la touche enfoncée).
- R** Rappeler (selon le réseau).
- M** Désactiver/activer le micro

Veille

- MENU OK** Accéder au menu principal
- REDIAL C** Accéder à la liste de rappel.
- RT** Répertoire
- M** Journal des appels
- M** Passer et recevoir des appels.
- M** Activer ou désactiver le combiné (maintenir la touche enfoncée).
- *INT** Effectuer un appel interne (maintenir la touche enfoncée).
- O** Verrouiller/déverrouiller le clavier (maintenir la touche enfoncée).

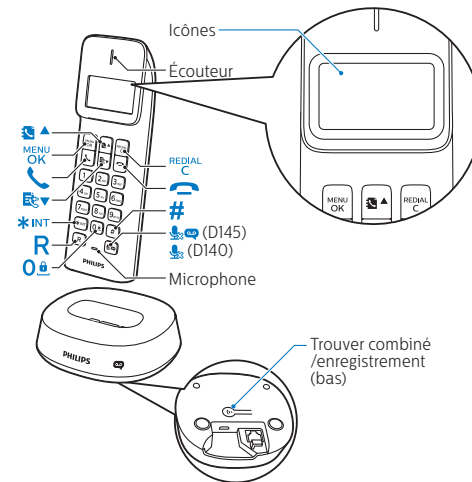
- M** Pour D145: Appuyez pour lire le nouveau message laissé sur le répondeur. / Permet d'accéder au menu du répondeur.

Dans le menu

- MENU OK** Confirmer / Sélectionner / Accéder au menu d'options.
- REDIAL C** Annuler / Retour
- RT** Haut/Bas
- M** Quitter le menu.

Saisie de texte

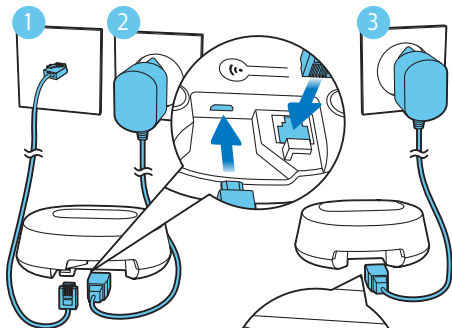
- REDIAL C** Effacer du texte.
- O** Insérer un espace



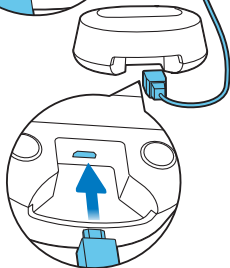
Icônes

- Signal strength icon**: Ce symbole indique l'état de la connexion entre le combiné et la base. Le nombre de barres affichées est proportionnel à la puissance du signal.
- Blocked call icon**: Ce symbole s'affiche en continu lorsque vous parcourez les appels bloqués dans le journal des appels.
- Outgoing call icon**: Ce symbole indique un appel sortant dans la liste de rappel.
- Missed call icon**: Ce symbole clignote lorsque vous avez manqué un appel ou lorsque vous parcourez les nouveaux appels manqués. Il s'allume en continu lorsque vous parcourez les appels manqués déjà consultés dans le journal des appels.
- Incoming call icon**: Ce symbole clignote lorsque vous recevez un appel. Ce symbole s'affiche en continu pendant un appel.
- Ringtone off icon**: Sonnerie coupée.
- Message icon**: Pour D145: Répondeur: ce symbole clignote en cas de nouveau message ou lorsque la mémoire est remplie. Ce symbole s'affiche lorsque le répondeur est activé.
- Voice mail icon**: Indicateur de messages vocaux : ce symbole clignote en cas de nouveaux messages et s'affiche en continu pour les messages réécoutés. * Dépend du réseau.
- Volume icon**: Ce symbole s'affiche lorsque vous faites défiler une liste vers le haut/le bas ou augmentez/diminuez le volume.
- Text input icon**: Caractères restants sur la droite. Appuyez sur **REDIAL C** pour lire.

2 Connexion



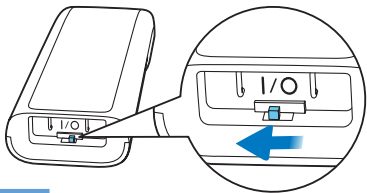
La base permet la connexion à une batterie de secours comme autre source d'alimentation secteur pendant une coupure de courant.



Version plusieurs combinés uniquement.

3 Commençons !

Mise en marche de votre téléphone



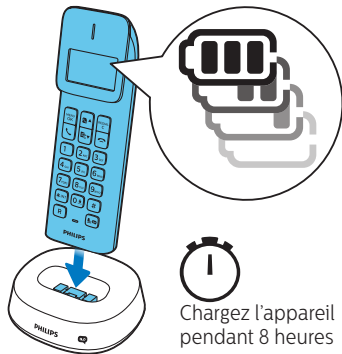
Remarque

Les piles ne chargent pas si l'interrupteur du combiné n'est pas en position de marche.

Configuration du téléphone

- 1 Si vous utilisez votre téléphone pour la première fois, un message d'accueil apparaît (selon le pays).
- 2 Définissez le pays et la langue si vous y êtes invité(e).

Chargement de votre téléphone



 > 70%

 40% - 70%

 10% - 40%

 Clignotement : piles faibles

Défilement : charge en cours

4 Utilisation

Répertoire

Ajout d'une entrée

- 1 Appuyez sur .
- 2 Sélectionnez **[RÉPERTOIRE]** > **[AJOUT. NOUV.]**.
- 3 Suivez les instructions affichées à l'écran.

Appel depuis le répertoire

- 1 Appuyez sur .
- 2 Sélectionnez une entrée, puis appuyez sur .

Journal des appels

Appel depuis le journal

- 1 Appuyez sur .
- 2 Sélectionnez une entrée, puis appuyez sur .

Affichage d'une entrée

Appuyez sur > > **[VOIR]**.

Enregistrement d'une entrée

- 1 Appuyez sur .
- 2 Sélectionnez une entrée, puis appuyez sur > **[ENREG. NUM.]**.
- 3 Suivez les instructions affichées à l'écran.

Suppression d'une entrée

- 1 Appuyez sur > > **[SUPPRIMER]**.
- 2 Suivez les instructions affichées à l'écran.

Rappeler

Appel depuis la liste de rappel

- 1 Appuyez sur .
- 2 Sélectionnez une entrée, puis appuyez sur .

Enregistrement d'une entrée

- 1 Appuyez sur .
- 2 Sélectionnez une entrée, puis appuyez sur > **[ENREG. NUM.]**.
- 3 Suivez les instructions affichées à l'écran.

Suppression d'une entrée

- 1 Appuyez sur > > **[SUPPRIMER]**.
- 2 Suivez les instructions affichées à l'écran.

Répondeur intégré (pour D145 uniquement)

Activer/désactiver le répondeur

- 1 Appuyez sur > **[REPONDEUR]** > **[ACT./DESACT.]**.
- 2 Suivez les instructions affichées à l'écran.
 - **[ACTIVE]** > **[REP. SIMPLE]** signifie que le répondeur est activé. Les appels sont uniquement traités, les messages ne sont pas enregistrés.
 - **[ACTIVE]** > **[REP.&ENREG]** signifie que le répondeur est activé. Les appels sont traités et les messages sont enregistrés.

Écoute de messages déposés

Appuyez sur > **[REPONDEUR]** > **[ÉCOUTER]**.

Suppression de messages déposés

- 1 Lors de l'écoute du message, appuyez sur pour accéder au menu d'options.
- 2 Sélectionnez **[SUPPRIMER]**, puis appuyez sur pour confirmer.

Enregistrement du combiné ou des combinés supplémentaires

Vous pouvez souscrire des combinés supplémentaires sur la station de base.

- 1 Maintenez le bouton enfoncé sur la base pendant 10 secondes.
- 2 Appuyez sur .
- 3 Sélectionnez **[SERVICES]** > **[SOUSCRIRE]**, puis appuyez sur pour confirmer.
- 4 Saisissez le code PIN/secret système (0000).

- 5 Appuyez sur pour confirmer le code PIN/secret.
 - ↳ Le processus de souscription prend moins de 2 minutes.

Remarque

- Le code PIN par défaut est 0000.
- Le combiné et la base sont conformes à la norme GAP, ce qui signifie que les fonctions minimales sont garanties : enregistrement du combiné, prise de ligne, émission d'appels et réception d'appels. Les fonctions plus avancées peuvent ne pas être disponibles si vous utilisez le combiné ou la station de base avec un appareil d'une autre marque. Pour enregistrer le combiné sur une autre base compatible GAP, suivez la procédure d'enregistrement de cette base.

Rétablissement des réglages par défaut

Vous pouvez rétablir les réglages par défaut du téléphone et récupérer le code PIN/secret d'origine.

- 1 Appuyez sur .
- 2 Sélectionnez **[SERVICES]** > **[REINITIALIS.]**, puis appuyez sur pour confirmer.
- 3 Suivez les instructions affichées à l'écran.

Données techniques



Batterie

Piles rechargeables Ni-MH 2,4 V 300 mAh non amovibles

Adaptateur (Base et chargeur)

	Entrée :	Sortie :
SPPS:	100-240 V~,	5 VCC
SSY050050-EU	50/60 Hz 200 mA	500 mA

Autre source d'alimentation

Batterie de secours : sortie : 5 V CC 500 mA (minimum)

Répertoire : 50 entrées

Journal des appels : 20 entrées

Autonomie en conversation : 10 heures

Autonomie en veille : 200 heures

Puissance de sortie RF : < 24 dBm

Bande de fréquences : 1880 MHz ~ 1900 MHz



Remarque


- La déclaration de conformité est disponible sur le site : www.p4c.philips.com.

? Foire aux questions

Mon combiné affiche [CHERCHE] ou [INDISPONIBLE], ou [DESOUSCRIT]. Que dois-je faire ?

- Assurez-vous que la base est alimentée.
- Le combiné est hors de portée. Rapprochez-le de la base.
- Le combiné n'est pas couplé à la base. Enregistrez le combiné sur la base.



Que faire si je ne parviens pas à associer (enregistrer) le combiné ou des combinés supplémentaires sur la base ?

- La mémoire de votre base est pleine. Accédez à  [SERVICES] > [DESOUSCRIRE] pour désenregistrer les combinés non utilisés et réessayez.
- Si l'enregistrement échoue, débranchez l'adaptateur secteur de la base, puis rebranchez-le. Patientez 15 secondes, puis répétez la procédure d'enregistrement.

Je me suis trompé dans la sélection du pays à l'écran d'accueil. Que puis-je faire ?

Vous pouvez rétablir les paramètres par défaut (consultez la section «Rétablissement des réglages par défaut») du téléphone. "Rétablissement des réglages par défaut"

Que faire si je n'ai pas sélectionné la langue correcte et que je ne peux pas la lire ?

- 1 Appuyez sur  pour revenir à l'écran de veille.
- 2 Appuyez sur  pour accéder à l'écran du menu principal.
- 3 L'une des options suivantes s'affiche à l'écran :

[PHONE SETUP] > [LANGUAGE]
[CONFIG. TÉL] > [LANGUE]
[TEL.-SETUP] > [SPRACHE]
[CONF. TELEF.] > [LINGUA]
[TLFN AYRL] > [DIL]

- 4 Sélectionnez-le/la pour accéder aux options de langue.
- 5 Sélectionnez votre langue.

Écran vide

- Assurez-vous que les piles sont chargées.
- Assurez-vous que l'alimentation secteur fonctionne et que le téléphone est connecté.

La batterie se décharge trop rapidement.

Les piles ne sont pas complètement rechargées. Laissez le combiné sur le socle de charge pendant au moins 8 heures ou jusqu'à ce que l'icône de batterie sur le combiné cesse de clignoter et affiche une batterie pleine.

Mauvaise qualité sonore (crépitements, écho, etc.)

- Le combiné est presque hors de portée. Rapprochez-le de la base.
- Le téléphone reçoit des interférences d'appareils électriques voisins. Déplacez la station.
- Les murs sont trop épais. Déplacez la base.
- Le téléphone reçoit des interférences de la connexion DSL (Digital Subscriber Line). Installez un filtre DSL pour éviter le bruit. Contactez votre fournisseur de services pour le filtre DSL.

Le combiné ne sonne pas.

Assurez-vous que la sonnerie du combiné est activée.

Le nom de l'appelant ne s'affiche pas.

- Ce service n'est pas activé. Renseignez-vous auprès de votre opérateur.
- Les informations d'identification de l'appelant sont masquées ou non disponibles.

Service et garantie

Avec ce produit, vous recevez une garantie produit de 24 mois de Philips.
Pour savoir comment contacter votre Service Consommateurs Philips le plus proche, reportez-vous aux informations reprises ci-dessous ou visitez le site Web www.philips.com/support.

Deutschland

Gibson Innovations Germany GmbH
Banksstrasse 4
20097 Hamburg
☎ 040 40 80 80 10 9 87
www.philips.de/support

Luxembourg

Gibson Innovations Belgium NV,
Tweestationsstraat 80, B-1070 Anderlecht
☎ 027 007 261
www.philips.lu/support

Österreich

Gibson Innovations Austria GmbH
Gutheil Schoder-Gasse 8-12
1100 Wien
☎ 0 1502 842 132
www.philips.at/support

Schweiz / Suisse / Svizzera

Gibson Innovations Switzerland AG
Allmendstrasse 140
8027 Zürich
☎ 044 21 26 21 5
www.philips.ch/support

Türkiye

Gibson Innovations Türkiye, Barbaros Mahallesi Çiğdem
Sokak Ağaoğlu My Office İş Merkezi No:1/17B-1 Ataşehir
İstanbul
☎ +908502209969
www.philips.com.tr/support



www.philips.com/support

Pour accéder aux instructions d'utilisation en ligne, utilisez le numéro de modèle inscrit sur l'étiquette produit située au bas de la base.



Ce symbole sur un produit indique que ce dernier est conforme à la directive européenne 2012/19/EU.

Ce produit a été fabriqué par Gibson Innovations Ltd. et est vendu sous sa responsabilité. Gibson Innovations Ltd. est le garant de ce produit.

Philips et l'emblème du bouclier Philips sont des marques déposées de Koninklijke Philips N.V. et sont utilisés sous licence de Koninklijke Philips N.V.



UMS_D140-145
38_FR_V1.0
WK17235