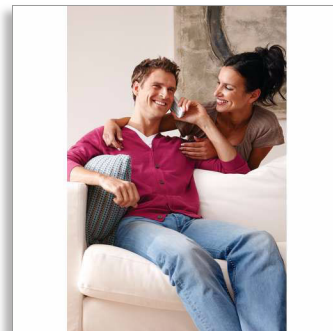




Philips BeNear  
Trådløs telefon

- 2000-serien
- Hvid



CD2901W

# Bringer folk tættere sammen

Overlegen lyd, stort display

Teknologi bør være enkel. Og derfor har vi designet denne telefon ikke alene med fremragende lyd, men også med et stort display og et baggrundsbelyst tastatur. Nyd godt af den enestående ydelse i HQ-lyd, på en brugervenlig måde.

## Fantastisk lyd

- HQ-lyd: Akustik i høj kvalitet for suveræn lyd
- MySound-profiler, der kan tilpasses dine lyd-ønsker
- Akustisk ekkofjernelse forhindrer ekko på din samtale
- Optimeret antenneplacering for fantastisk modtagelse i alle rum
- Håndsættelefonhøjtaler gør det muligt at tale håndfrit

## Så praktisk, som den bør være

- Stort 5,1 cm (2,0") dot-matrix display
- Gem op til 100 foretrukne kontakter i din telefonbog
- Tastatur med baggrundsbelysning for hurtig anvendelse selv i et mørkt rum
- Op til 17 timers taletid

## Miljøvenligt produkt

- 60 % reduktion af stråling, når ECO-tilstand er aktiveret
- Lavt strømforbrug: < 0,6 W i standby-tilstand

# PHILIPS

## Vigtigste nyheder

### Håndsættelefonhøjtaler



Håndfri brug med den indbyggede højtaler, der forstærker den talendes stemme, så du kan tale og lytte uden at holde telefonen til øret. Det er specielt nyttigt, hvis du vil lade andre høre samtalen eller bare vil have hænderne fri til andre ting, mens du taler.

### Lavt strømforbrug: < 0,6 W



Telefoner fra Philips er energieffektive og designet til at være miljøvenlige. Nu er strømforbruget i standby-tilstand nede på under 0,6 W.

### Akustisk ekkofjernelse

Nu kan du blive fri for irriterende ekko, når du taler i telefon. Med vores akustiske ekkofjernelse får du altid en klar, uforstyrret forbindelse.

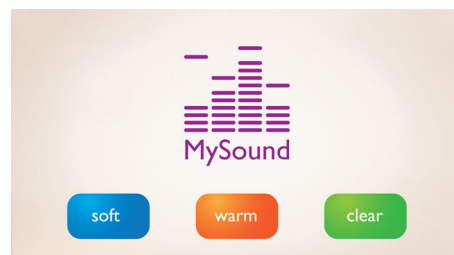
### HQ-lyd



HQ-lyd: Akustik i høj kvalitet giver suveræn lyd gengivelse. Vi bygger på års erfaring og

banebrydende nyskabelser inden for udvikling af hi-fi-lydprodukter og hovedtelefoner af bedste kvalitet for at levere fantastisk stemmeklarhed på vores DECT-telefoner. Når det gælder forbedring af lyd kvalitet, har vores akustikingeniører og arkitekter tænkt på alt – komponenter af høj kvalitet, digital signalbehandling, præcist akustisk design, avancerede test og finjustering. Resultatet er lyd, der er skarp, klar og autentisk. Det lyder så godt og naturligt, at det er næsten som at være der selv.

### MySound-profiler



Lydopfattelse er subjektiv, og alle har deres foretrukne indstillinger. MySound bringer personlig tilpasning ind i hver samtale ved at lade dig vælge den lydprofil, der passer bedst til dine præferencer for lyd: Klar – for at gøre stemmer skarpere og klarere; Blød – for venlige, bløde toner; Varm – for at gøre stemmer behagelige og varme.

### Optimeret antenneplacering



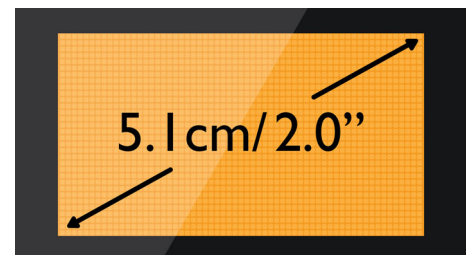
Vores optimerede antenneplacering sikrer stærk og stabil modtagelse – selv i områder i huset, hvor trådløs modtagelse er vanskelig. Nu kan du besvare opkald, uanset hvor du er i huset, og nyde en lang, uforstyrret samtale, selvom du går rundt.

### Telefonbog til 100 navne



Hav altid dine kære telefonnumre ved hånden: Gem op til 100 navne i din telefonbog.

### 5,1 cm (2,0") dot-matrix display

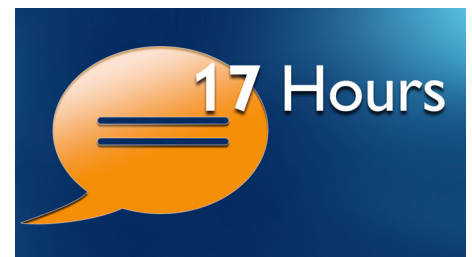


Stort 5,1 cm (2,0") dot-matrix display

### Tastatur med baggrundslysning

Tastatur med baggrundslysning for hurtig anvendelse selv i et mørkt rum

### Op til 17 timers taletid



Telefonen understøtter 17 timers samtale på en enkelt opladning

# Specifikationer

## Lyd

- HQ-lyd
- Lydprofil: MySound
- Lydstyrkekontrol på håndsæt
- Ringetoner på håndsæt: 10 polyfoniske

## Billede/display

- Skærmstørrelse: 5,1 cm / 2,0"
- Displaytype: FSTN - dot matrix
- Baggrundsbelysning: Ja
- Baggrundsbelysning: Gul

## Komfort

- Menustruktur i håndsættet: Oversigtsmenu
- Telefonhøjtaler - tal håndfrit
- Personlig tilpasning: Lydløs tilstand og Nattilstand
- Indikator for signalstyrke: Indikator med 3 søjler
- Indikator for batterikapacitet: Batterikon med 3 søjler
- Samtaleanlæg - flere håndsæt
- Visning af dato/klokkeslæt
- Vækkeur
- Indikator for batteriopladning
- Programmerbare hotkeys: Tast 1 og 2
- Opkaldsstyring: Banke på, Vis nummer, Mikrofon-afbryder, Mistede opkald, Modtagne opkald
- Tastetone til/fra
- Automatisk registrering
- Læg på automatisk
- Multi-base: 1
- Mulighed for flere håndsæt: Op til 4
- Taster: 20
- Baggrundsbelyst tastatur: Gul

- Basestation-taster: Personsøgningstast
- Op til 17 timers taletid
- Op til 250 timers standby-tid
- Opladningstid: 8 timer
- Ledningslængde: 1,8 m
- Netlednings længde: 1,8 m
- Sortiment: Åbent landskab < 300 m; inden døre < 50 m

## Hukommelseskapacitet

- Telefonbog: 100 navne og numre
- Genopkaldsliste: 20 poster
- Adgange i opkaldslog: 50 poster
- Telefonbog i basen

## Strøm

- Batterikapacitet: 600 mAh
- Batteritype: Genopladeligt AAA NiMH
- Lysnet: AC 100-240 V ~ 50/60 Hz
- Effektforbrug: < 0,6 W

## Sikkerhed

- Kryptering af transmission : Ja

## Netværksfunktioner

- Kompatibel: GAP

## SAR-værdi

- Håndsæt fra Philips: < 0,1 W/kg

## Miljøvenligt design

- ECO-modus: automatisk og manuel



Udgivelsesdato  
2013-07-19

Version: 6.0.5

12 NC: 8670 000 79962  
EAN: 87 12581 61343 3

© 2013 Koninklijke Philips N.V.  
Alle rettigheder forbeholdes.

Specifikationerne kan ændres uden varsel. Varemærker tilhører Koninklijke Philips N.V. eller deres respektive ejere.

[www.philips.com](http://www.philips.com)