

Always there to help you  
Register your product and get support at  
[www.philips.com/support](http://www.philips.com/support)



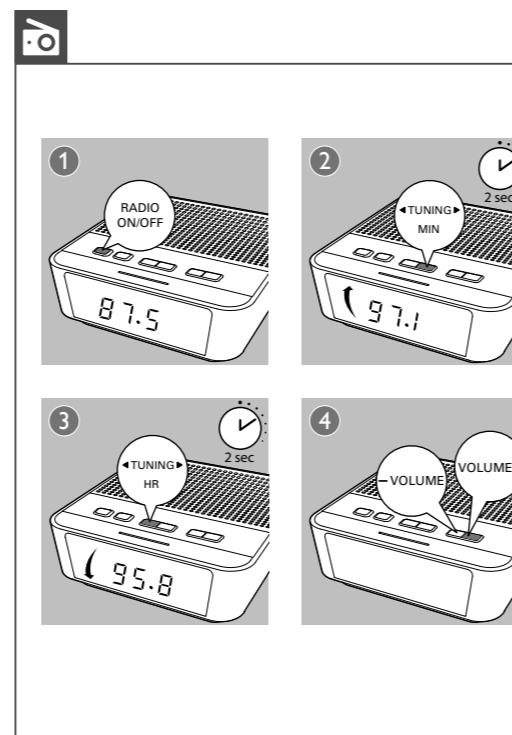
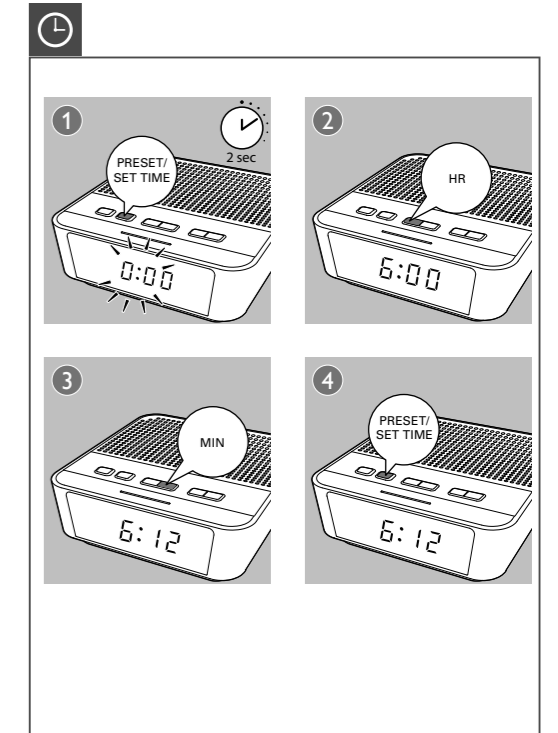
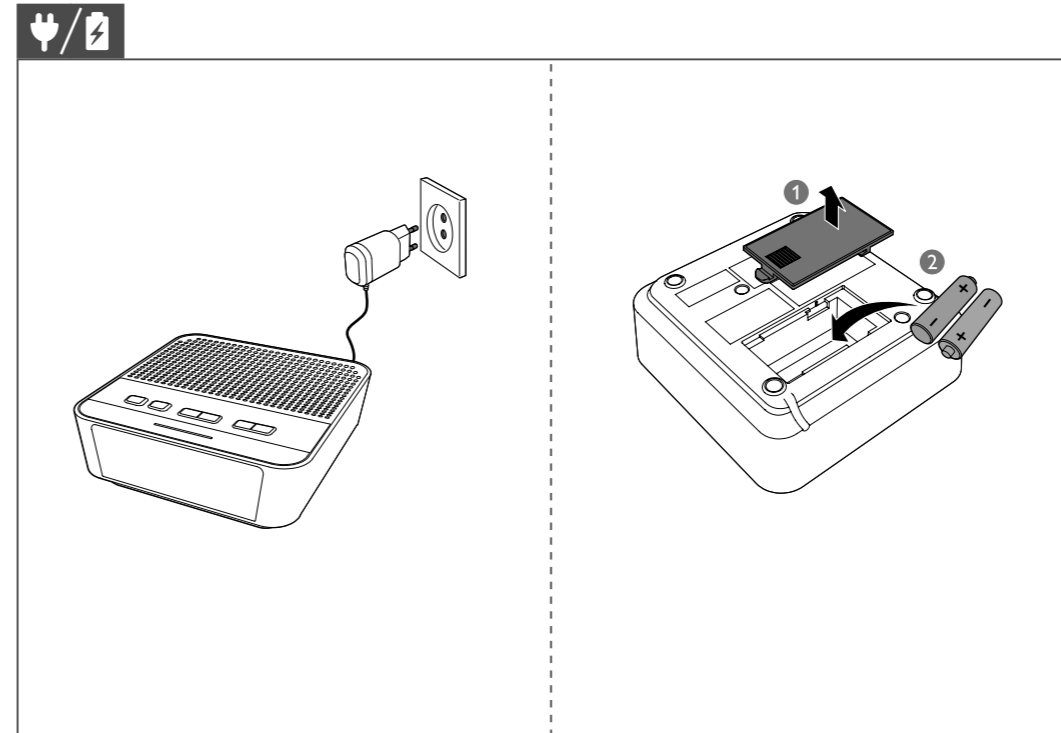
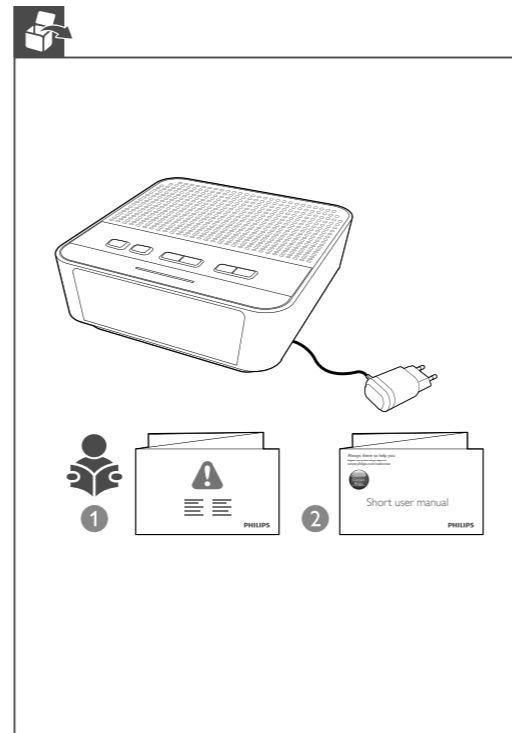
- |    |                                |    |                                  |
|----|--------------------------------|----|----------------------------------|
| IT | Manuale dell'utente breve      | RU | Краткое руководство пользователя |
| KK | Қысқаша пайдаланушы нұсқаулығы | SK | Stručný návod na používanie      |
| NL | Korte gebruikershandleiding    | SV | Kortfattad användarhandbok       |
| PL | Krótką instrukcja obsługi      | UK | Короткий посібник користувача    |
| PT | Manual do utilizador resumido  |    |                                  |

AJ3116

PHILIPS



Specifications are subject to change without notice.  
2014 © WOOX Innovations Limited. All rights reserved.  
Philips and the Philips' Shield Emblem are registered trademarks of Koninklijke Philips N.V. and are used by WOOX Innovations Limited under license from Koninklijke Philips N.V.  
AJ3116\_12\_Short User Manual\_V1.0



**IT**  
**Sintonizzazione su una stazione radio**  
Premere più volte ◀TUNING▶ per selezionare una frequenza.  
**Nota:** la griglia di sintonizzazione automatica della radiosveglia è di 50 kHz; la frequenza radio sul display viene aumentata di 0,1 MHz premendo ◀TUNING▶ due volte.

**KK**  
**Радио станцияға реттеу**  
Жиілікті таңдау үшін ◀TUNING▶ түймесін қайталап басыңыз.  
**Ескертпе:** сағат радиосының реттеу торы — 50 КГц, дисплей панеліндегі радио жиілігі ◀TUNING▶ түймесін екі рет басу арқылы 0,1 МГц-ке артады.

**NL**  
**Afstemmen op een radiozender**  
Druk herhaaldelijk op ◀TUNING▶ om een frequentie te selecteren.  
**Opmerking:** de afstemstap van de klokradio is 50 kHz; de radiofrequentie op het display wordt met 0,1 MHz verhoogd door twee keer op ◀TUNING▶ te drukken.

**PT**  
**Sintonizar uma estação de rádio**  
Premir ◀TUNING▶ repetidamente para seleccionar uma frequência.  
**Nota:** a grelha de sintonização do rádio relógio é de 50 kHz, a frequência de rádio no visor irá aumentar em 0,1 MHz ao premir ◀TUNING▶ duas vezes.

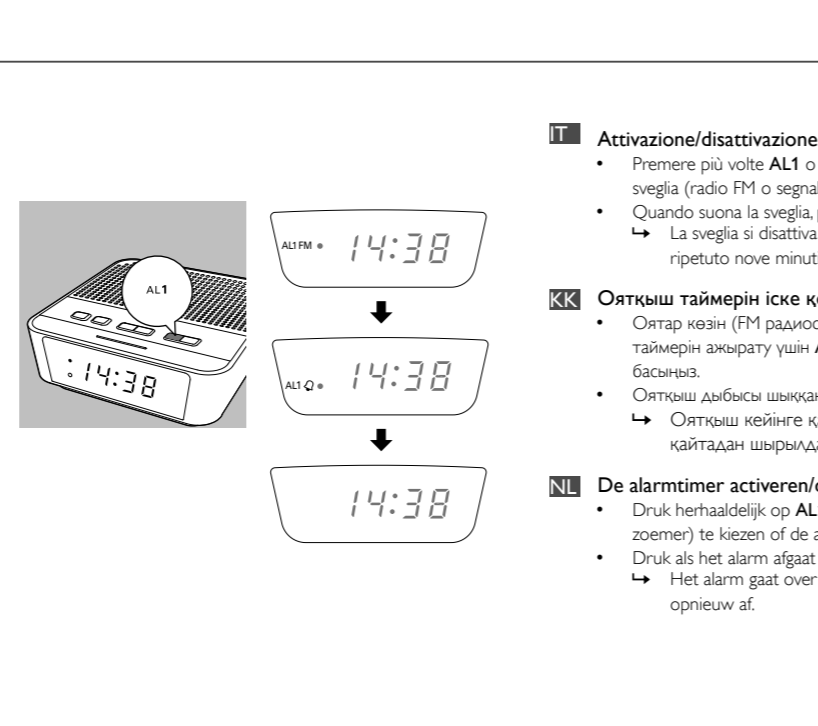
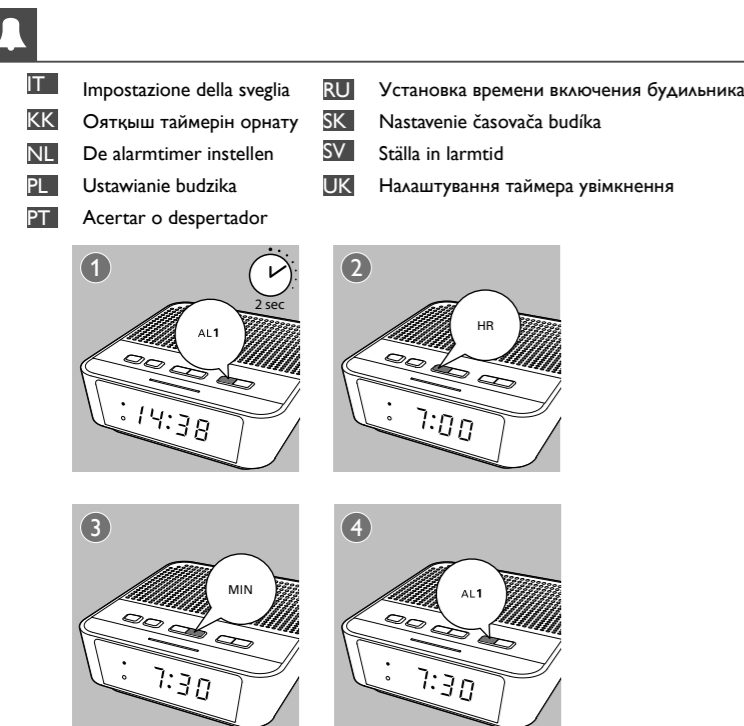
**PL**  
**Dostrajanie stacji radiowej**  
Naciśnij kilkakrotnie przycisk ◀TUNING▶, aby wybrać częstotliwość.  
**Uwaga:** siatka strojenia radiobudzika to 50 kHz; częstotliwość radiowa na panelu wyświetlacza zwiększy się o 0,1 MHz w przypadku dwukrotnego naciśnięcia przycisku ◀TUNING▶.

**RU**  
**Настройка радиостанции**  
Для выбора частоты последовательно нажимайте ◀TUNING▶.  
**Примечание.** Диапазон настройки радиочасов составляет 50 кГц. При двойном нажатии ◀TUNING▶ радиочастота на дисплее повышается на 0,1 МГц.

**SK**  
**Naladenie rozhlasovej stanice**  
Opakovaným stlačením tlačidla ◀TUNING▶ vyberiete frekvenciu.  
**Poznámka:** ladiaca mriežka rádiobudíka je 50 kHz, rozhlásová frekvencia na paneli displeja sa zvýši o 0,1 MHz stlačením tlačidla ◀TUNING▶ dvakrát.

**SV**  
**Ställa in en radiokanal**  
Välj en frekvens genom att trycka på ◀TUNING▶ upprepade gånger.  
**Obs!** Inställningsområdet på klockradion är 50 kHz, radiofrekvensen i teckenfönstret kommer att öka 0,1 MHz om du trycker på ◀TUNING▶ två gånger.

**UK**  
**Налаштування радіостанції**  
Щоб вибрати частоту, кілька разів натисніть ◀TUNING▶.  
**Примітка:** крок сітки налаштування радіогодинника становить 50 кГц, радіочастота на інформаційній панелі збільшуватиметься на 0,1 МГц після натиснення ◀TUNING▶ двічі.



**IT**  
**Attivazione/disattivazione della sveglia**  
• Premere più volte AL1 o AL2 per selezionare una sorgente della sveglia (radio FM o segnale acustico) o disattivare la sveglia.  
• Quando suona la sveglia, premere SNOOZE.  
↳ La sveglia si disattiva temporaneamente e il segnale acustico viene ripetuto nove minuti dopo.

**KK**  
**Оятқыш таймерін іске қосу/ажырату**  
• Оятар көзін (FM радиосы немесе дабыл) таңдау немесе оятар таймерін ажырату үшін AL1 немесе AL2 түймесін қайталап басыңыз.  
• Оятқыш дыбысы шыққанда, SNOOZE түймесін басыңыз.  
↳ Оятқыш кейінге қалдырылып, тоғыз минуттан кейін қайтадан шырылдайды.

**NL**  
**De alarmtimer activeren/deactiveren**  
• Druk herhaaldelijk op AL1 of AL2 om de alarmbron (FM-radio of zoemer) te kiezen of de alarmtimer te deactiveren.  
• Druk als het alarm afgaat op SNOOZE.  
↳ Het alarm gaat over op snooze en gaat negen minuten later opnieuw af.

**PL**  
**Włączenie i wyłączenie budzika**  
• Naciśnij kilkakrotnie przycisk AL1 lub AL2, aby wybrać źródło sygnału budzika (radio FM lub brzęczyk) lub wyłączyć budzik.  
• Gdy włączy się budzik, naciśnij przycisk SNOOZE.  
↳ Zostanie włączona funkcja drzemki i budzik zadzwoni ponownie dziewięć minut później.

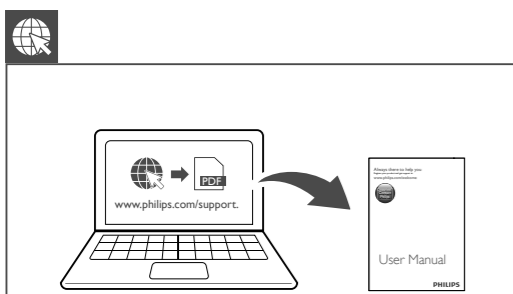
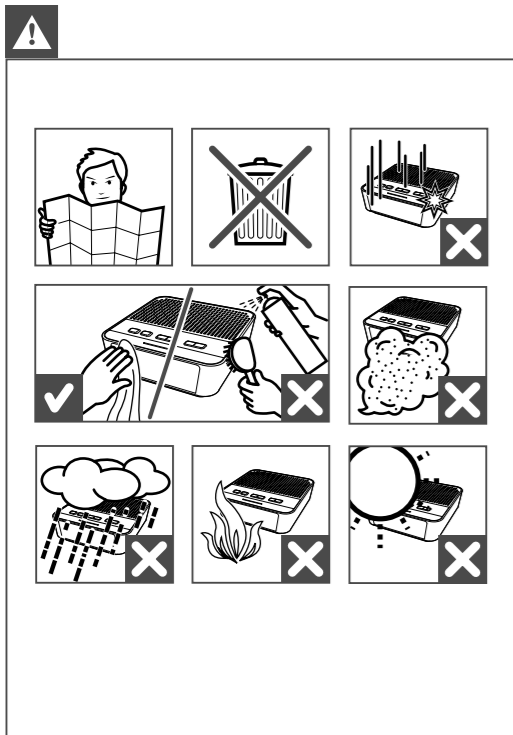
**PT**  
**Activar/desactivar o despertador**  
• Prima AL1 ou AL2 repetidamente para seleccionar a fonte de alarme (FM ou sinal sonoro) ou para desactivar o despertador.  
• Quando o alarme é emitido, prima SNOOZE.  
↳ O alarme pára e é repetido nove minutos mais tarde.

**RU**  
**Включение и отключение будильника**  
• Последовательно нажимая кнопку AL1 или AL2, выберите источник сигнала будильника (FM или звуковой сигнал) или отключите будильник.  
• Во время звучания сигнала будильника нажмите кнопку SNOOZE.  
↳ Сигнал будильника будет отложен и повторен через девять минут.

**SK**  
**Aktivovanie a deaktivovanie časovača budíka**  
• Opakovaným stlačením tlačidla AL1 alebo AL2 vyberte zdroj budíka (FM alebo pípanie) alebo deaktivujte časovač budíka.  
• Po zaznení budíka stlačte tlačidlo SNOOZE.  
↳ Budík prejde do režimu zdriemnutia a po deviatich minútach začne opäť zvoniť.

**SV**  
**Aktivera/avaktivera larmtimern**  
• Tryck på AL1 eller AL2 upprepade gånger om du vill välja en larmkälla (FM eller summer) eller avaktivera larmtimern.  
• Tryck på SNOOZE när larmet ljuder.  
↳ Snooze-funktionen aktiveras och larmet ljuder igen nio minuter senare.

**UK**  
**Увімкнення/вимкнення таймера будильника**  
• Натискайте AL1 або AL2 кілька разів, щоб вибрати джерело сигналу будильника (FM або зумер) або вимкнути таймер будильника.  
• Коли будильник дзвонить, натисніть SNOOZE.  
↳ Будильник перейде в режим дрімоти і знову прозвонить через 9 хвилин.



**IT** Per scaricare il manuale dell'utente completo, visitare il sito Web [www.philips.com/support](http://www.philips.com/support).

**KK** Тольк пайдаланушы нұсқаулығын жүктеп алу үшін [www.philips.com/support](http://www.philips.com/support) торабына кіріңіз.

**NL** De volledige gebruikershandleiding kunt u downloaden op [www.philips.com/support](http://www.philips.com/support).

**PL** Pełną wersję instrukcji obsługi można pobrać ze strony internetowej [www.philips.com/support](http://www.philips.com/support).

**PT** Para transferir o manual do utilizador completo, visite [www.philips.com/support](http://www.philips.com/support).

**RU** Полную версию руководства пользователя можно загрузить на веб-сайте [www.philips.com/support](http://www.philips.com/support).

**SK** Na stránke [www.philips.com/support](http://www.philips.com/support) si môžete prevziať úplný návod na používanie.

**SV** Den fullständiga användarhandboken finns på [www.philips.com/support](http://www.philips.com/support).

**UK** Щоб завантажити повний посібник користувача, відвідайте веб-сайт [www.philips.com/support](http://www.philips.com/support).

**IT**

## Specifiche

**Amplificatore**

Potenza caratteristica in uscita	200 mW RMS
----------------------------------	------------

## Sintonizzatore (FM)

Gamma di sintonizzazione	87,5-108 MHz
Griglia di sintonizzazione	50 KHz

Sensibilità  
 - Mono, rapporto segnale/rumore 26 dB < 22 dBf  
 - Stereo, rapporto segnale/rumore 46 dB < 51,5 dBf

Distorsione totale armonica	< 3%
Rapporto segnale/rumore	> 50 dBA

## Informazioni generali

Alimentazione CA (alimentatore)	Marca: Philips; Modello: AS030-060-EE050 o EML0600500; Ingresso: 100-240 V~, 50/60 Hz, 0,15 A; Uscita: 6 V === 0,5 A
---------------------------------	--

Consumo energetico durante il funzionamento	< 5 W
---	-------

Consumo energetico in standby	< 1 W
-------------------------------	-------

Dimensioni: Unità principale (L x A x P)	130 x 46 x 130 mm
--	-------------------

Peso: - Unità principale	0,3 kg
--------------------------	--------

**KK**

## Ерекшеліктер

**Күшейткіш**

Номиналды шығыс қуаты	200 мВт RMS
-----------------------	-------------

## Тюнер (FM)

Реттеу ауқымы	87,5-108 МГц
Реттеу торы	50 кГц

Сезімталдық  
 - Моно, 26 дБ С/Ш қатынасы < 22 дБф  
 - Stereo, 46 дБ С/Ш қатынасы < 51,5 дБф/Вт

Жалпы гармоникалық бұрмаланулар	< 3%
Сигнал-шу арақатынасы	> 50 дБА

## Жалпы ақпарат

АТ қуаты (қуат адаптері)	Бренд атауы: Philips; Үлігі: AS030-060-EE050 немесе EML0600500; Кіріс: 100-240 V~, 50/60 Гц, 15 А; Шығыс: 6 В === 0,5 А
--------------------------	---

Жұмыс үшін қуат тұтынуы	< 5 Вт
-------------------------	--------

Күту режимінде қуат тұтынуы	< 1 Вт
-----------------------------	--------

Өлшемдері: Негізгі құрылғы (Е x Б x Т)	130 x 46 x 130 мм
--	-------------------

Салмағы: - Негізгі құрылғы	0,3 кг
----------------------------	--------

**NL**

## Specificaties

**Versterker**

Nominaal uitgangsvermogen	200 mW RMS
---------------------------	------------

## Tuner (FM)

Frequentiebereik	87,5 - 108 MHz
Frequentierooster	50 kHz

Gevoeligheid  
 - mono, signaal-ruisverhouding 26 dB < 22 dBf  
 - stereo, signaal-ruisverhouding 46 dB < 51,5 dBf

Harmonische vervorming	< 3%
Signaal-ruisverhouding	> 50 dBA

## Algemene informatie

Netspanning (voedingsadapter)	Merksnaam: Philips; Model: AS030-060-EE050 of EML0600500; Ingangsvermogen: 100 - 240 V, 50/60 Hz, 0,15 A; Uitvoer: 6 V === 0,5 A
-------------------------------	--

Stroomverbruik in werking	< 5 W
---------------------------	-------

Stroomverbruik in stand-by	< 1 W
----------------------------	-------

Afmetingen: Hoofddunit (b x h x d)	130 x 46 x 130 mm
------------------------------------	-------------------

Gewicht: - Apparaat	0,3 kg
---------------------	--------

**PT**

## Especificações

**Amplificador**

Potência efectiva	200 mW RMS
-------------------	------------

## Sintonizador (FM)

Gama de sintonização	87,5-108 MHz
Greilha de sintonização	50 KHz

Sensibilidade  
 - Mono, relação S/R 26 dB < 22 dBf  
 - Estéreo, relação S/R 46 dB < 51,5 dBf

Distorção harmónica total	< 3%
Relação sinal/ruído	> 50 dBA

## Informações gerais

Alimentação de CA (transformador)	Nome da marca: Philips; Modelo: AS030-060-EE050 ou EML0600500; Entrada: 100-240 V~, 50/60 Hz, 0,15 A; Saída: 6 V === 0,5 A
-----------------------------------	--

Consumo de energia em funcionamento	< 5 W
-------------------------------------	-------

Consumo de energia em modo de espera	< 1 W
--------------------------------------	-------

Dimensões: Unidade principal (L x A x P)	130 x 46 x 130 mm
--	-------------------

Peso: - Unidade principal	0,3 kg
---------------------------	--------

**PL**

## Dane techniczne

**Wzmacniacz**

Zakres mocy wyjściowej	200 mW RMS
------------------------	------------

## Tuner (FM)

Zakres strojenia	87,5-108 MHz
Siatka strojenia	50 kHz

Czułość  
 - mono, 26 dB; odstęp sygnału od szumu < 22 dBf  
 - stereo, 46 dB; odstęp sygnału od szumu < 51,5 dBf

Całkowite zniekształcenia harmoniczne	< 3%
Odstęp sygnału od szumu	> 50 dBA

## Informacje ogólne

Zasilanie prądem przemiennym (zasilacz sieciowy)	Marka: PHILIPS; Model: AS030-060-EE050 lub EML0600500; Napięcie wejściowe: 100-240 V~, 50/60 Hz, 0,15 A; Napięcie wyjściowe: 6 V === 0,5 A
--	--

Pobór mocy podczas pracy	< 5 W
--------------------------	-------

Pobór mocy w trybie gotowości	< 1 W
-------------------------------	-------

Wymiary: Jednostka centralna (szer. x wys. x głęb.)	130 x 46 x 130 mm
---	-------------------

Waga: - jednostka centralna	0,3 kg
-----------------------------	--------

**RU**

## Характеристики

**Усиитель**

Номинальная выходная мощность	200 мВт (среднеквадр.)
-------------------------------	------------------------

## Радио (FM)

Частотный диапазон	87,5-108 МГц
Шкала настройки	50 кГц

Чувствительность  
 - Моно, отношение сигнал/шум 26 дБ < 22 дБ отн.  
 - Stereo, отношение сигнал/шум 46 дБ ур. 1 фВт

Коэффициент нелинейных искажений	< 3%
Отношение сигнал/шум	> 50 дБА

## Общая информация

Питание перем. тока (адаптер питания)	Наименование бренда: Philips; Модель: AS030-060-EE050 или EML0600500; Вход: 100-240 V~, 50/60 Гц, 0,15 А; Выход: 6 В === 0,5 А
---------------------------------------	--

Энергопотребление во время работы	< 5 Вт
-----------------------------------	--------

Энергопотребление в режиме ожидания	< 1 Вт
-------------------------------------	--------

Размеры: Основное устройство (Ш x B x Г)	130 x 46 x 130 мм
--	-------------------

Вес: - Основное устройство	0,3 кг
----------------------------	--------

**SK**

## Technische údaje

**Zosilňovač**

Menovitý výstupný výkon	200 mW RMS
-------------------------	------------

## Rádioprijímač (FM)

Rozsah ladenia	87,5 - 108 MHz
Ladiaca mriežka	50 KHz

Citlivosť  
 - Mono, odstup signálu od šumu 26 dB < 22 dBf  
 - Stereo, odstup signálu od šumu 46 dB < 51,5 dBf

Celkové harmonické skreslenie	< 3 %
Odstup signálu od šumu	> 50 dBA

## Všeobecné informácie

Sieťové napájanie (napájací adaptér)	Názov značky: Philips; Model: AS030-060-EE050 alebo EML0600500; Vstup: 100 - 240 V~, 50/60 Hz, 0,15 A; Výstup: 6 V === 0,5 A
--------------------------------------	--

Prevádzková spotreba energie	< 5 W
------------------------------	-------

Spotreba energie v pohotovostnom režime	< 1 W
---	-------

Hlavná jednotka (Š x V x H)	130 x 46 x 130 mm
-----------------------------	-------------------

Hmotnosť: - Hlavná jednotka	0,3 kg
-----------------------------	--------

**SV**

## Specifikationer

**Förstärkare**

Utgående märkeffekt	200 mW RMS
---------------------	------------

## Tuner (FM)

Mottagningsområde	87,5-108 MHz
Inställningsområde	50 KHz

Känslighet  
 - Mono, 26 dB S/N-förhållande < 22 dBf  
 - Stereo, 46 dB S/N-förhållande < 51,5 dBf

Total harmonisk distorsion	< 3 %
Signal/brusförhållande	> 50 dBA

## Allmän information

Nätström (nätagadapter)	Märke: Philips; Modell: AS030-060-EE050 eller EML0600500; Ineffekt: 100-240 V~, 50-60 Hz, 0,15 A; Uteffekt: 6 V === 0,5 A
-------------------------	---

Effektförbrukning vid användning	< 5 W
----------------------------------	-------

Effektförbrukning i standbyläge	< 1 W
---------------------------------	-------

Mått: Huvudenhet (B x H x D)	130 x 46 x 130 mm
------------------------------	-------------------

Vikt: - Huvudenhet	0,3 kg
--------------------	--------

**UK**

## Технічні характеристики

**Підсилювач**

Номинальна вихідна потужність	200 мВт RMS
-------------------------------	-------------

## Тюнер (FM)

Діапазон налаштування	87,5-108 МГц
Налаштування частоти	50 кГц

Чутливість  
 - Моно, співвідношення "сигнал-шум" < 22 дБф  
 26 дБ  
 - Stereo, співвідношення "сигнал-шум" < 51,5 дБф  
 46 дБ

Повне гармонійне викривлення	< 3%
Співвідношення "сигнал-шум"	> 50 дБ (А)

## Загальна інформація

Мережа змінного струму (адаптер джерела живлення)	Назва торгової марки: Philips; Модель: AS030-060-EE050 або EML0600500; Вхід: 100-240 В змінного струму, 50/60 Гц, 0,15 А; Вихід: 6 В === 0,5 А
---	--

Споживання електроенергії під час експлуатації	< 5 Вт
--	--------

Споживання електроенергії в режимі очікування	< 1 Вт
---	--------

Розміри: Головний блок (Ш x B x Г)	130 x 46 x 130 мм
------------------------------------	-------------------

Вага: - Головний блок	0,3 кг
-----------------------	--------