

いつでもお問い合わせください
登録してサポートを受けるには
www.philips.com/support



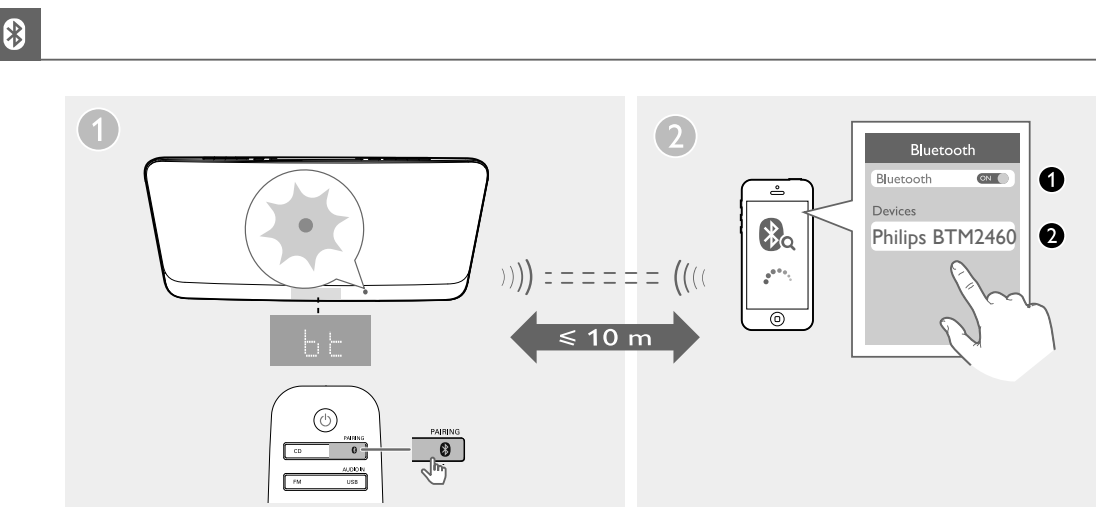
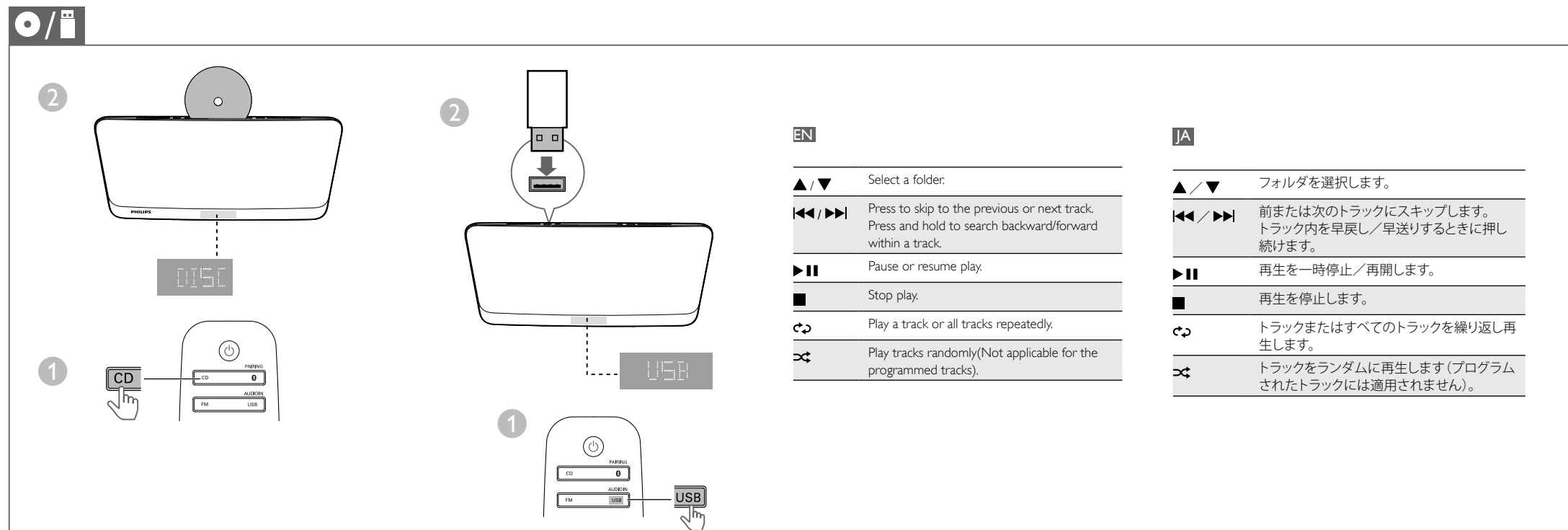
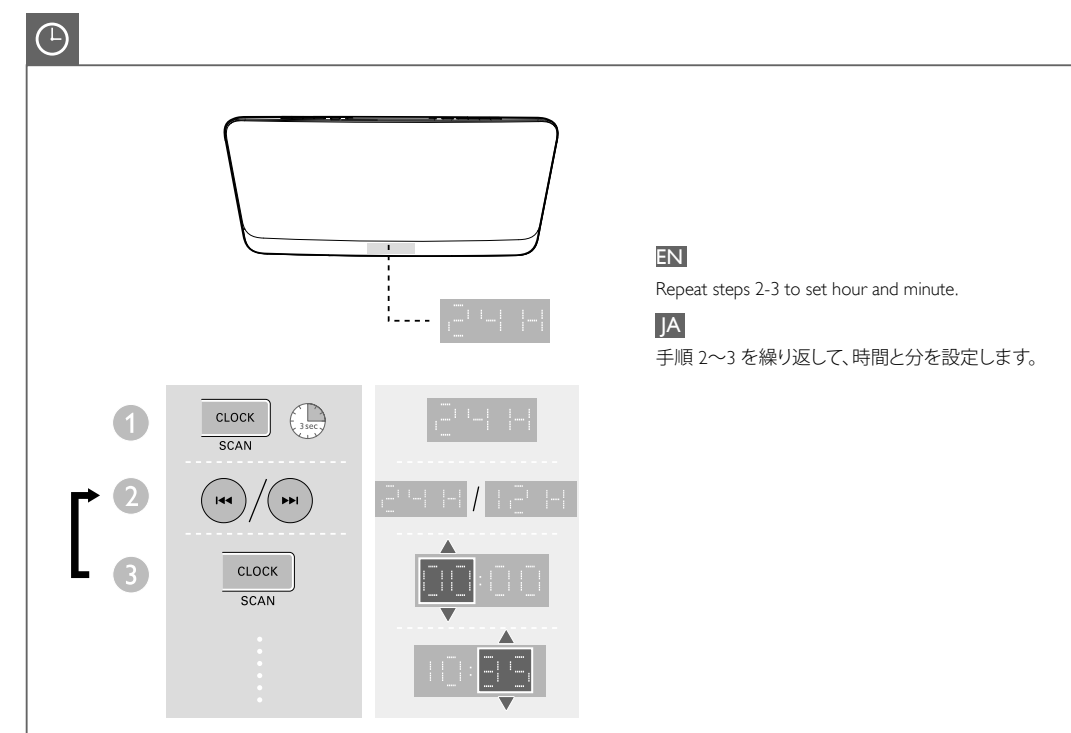
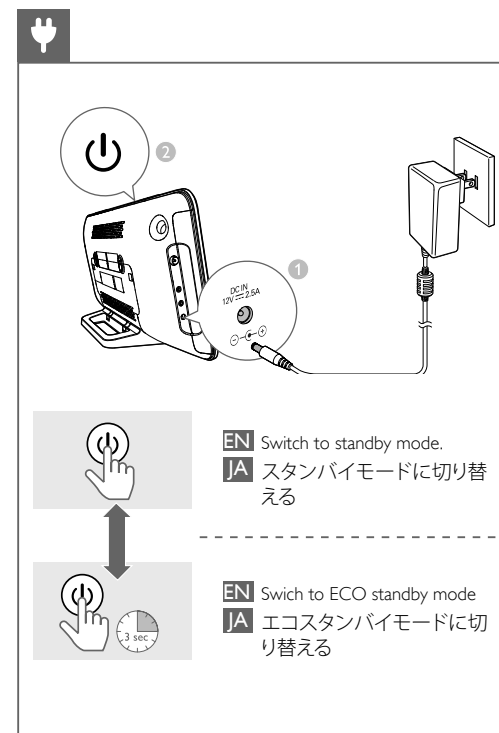
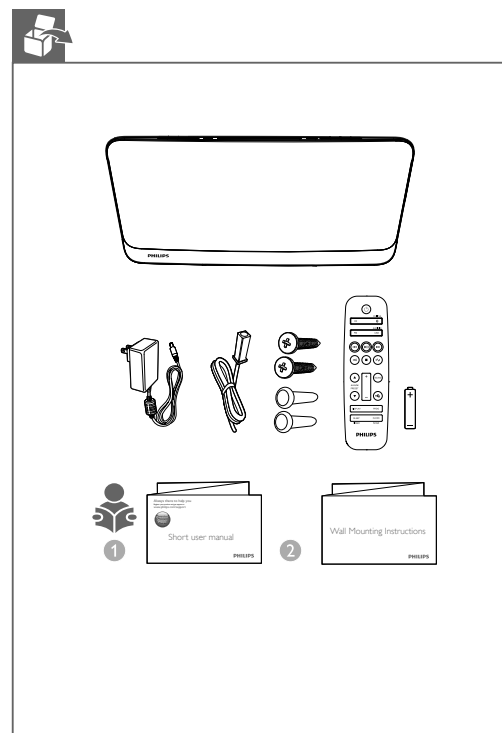
EN Short User Manual JA マニュアル(簡易版)

BTM2460

PHILIPS

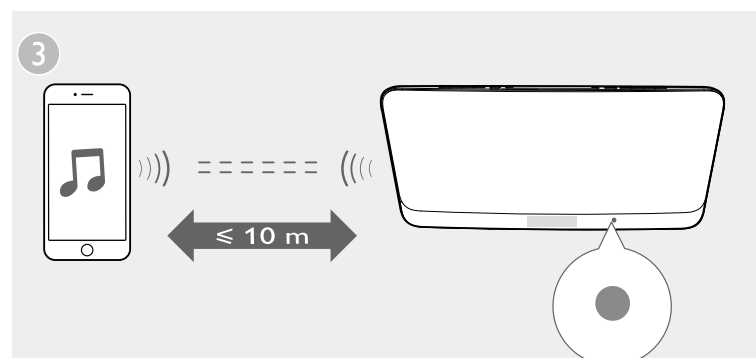


2015 © Gibson Innovations Limited. All rights reserved.
This product has been manufactured by, and is sold under the responsibility of Gibson Innovations Ltd., and Gibson Innovations Ltd. is the warrantor in relation to this product.
Philips and the Philips Shield Emblem are registered trademarks of Koninklijke Philips N.V. and are used under license from Koninklijke Philips N.V.
BTM2460_11_Short User Manual_V1.0

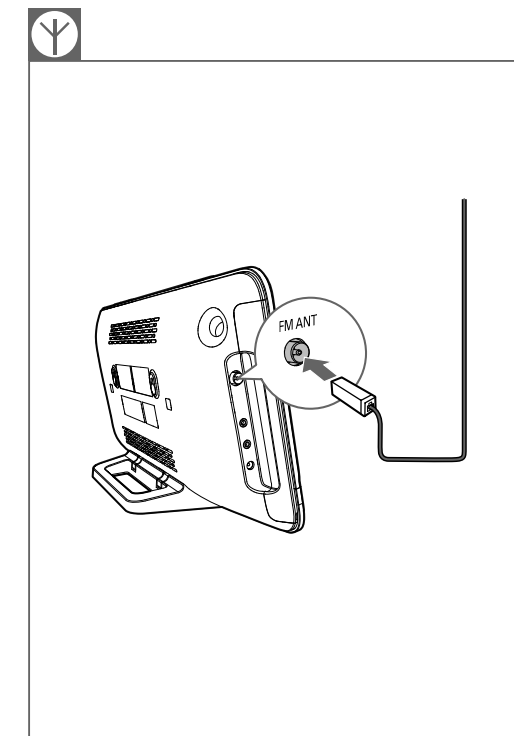
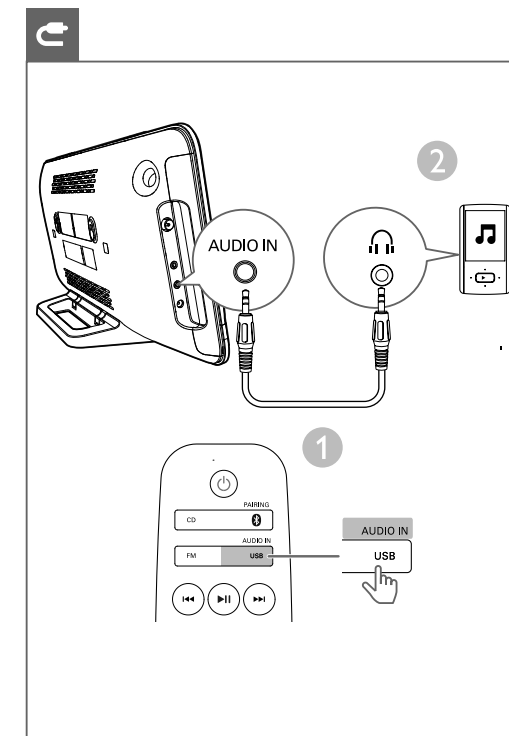


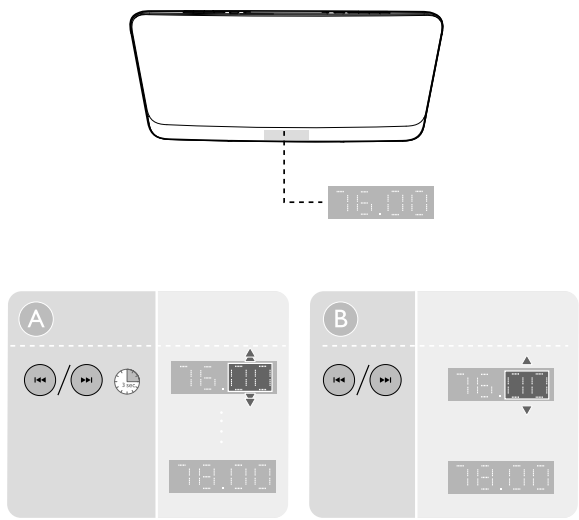
EN 1 Press **PAIRING** to select the Bluetooth source.
2 On your device, enable Bluetooth and search for Bluetooth devices that can be paired, then select "Philips BTM2460". Input "0000" as the pairing password if necessary.
→ After successful connection, the Bluetooth indicator turns solid blue, and the unit beeps twice.

3 Play music on the connected device.
• If you fail to search for "Philips BTM2460" or cannot pair with this unit, press and hold **PAIRING** for three seconds until you hear a single beep sound to enter pairing mode.



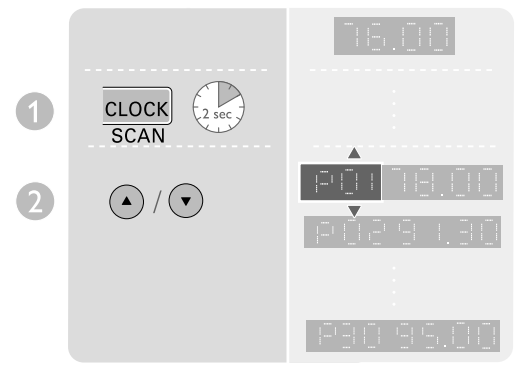
JA 1 **PAIRING** を押し、再生音源として Bluetooth を選択します。
2 お使いのデバイスで Bluetooth を有効にして、ペアリング可能な Bluetooth デバイスを検索し、「Philips BTM2460」を選択します。必要に応じて、ペアリングパスワード「0000」を入力します。
3 接続したデバイスで音楽を再生します。
→ 接続が完了すると、Bluetooth インジケータが青で点灯し、ビープ音が鳴ります。





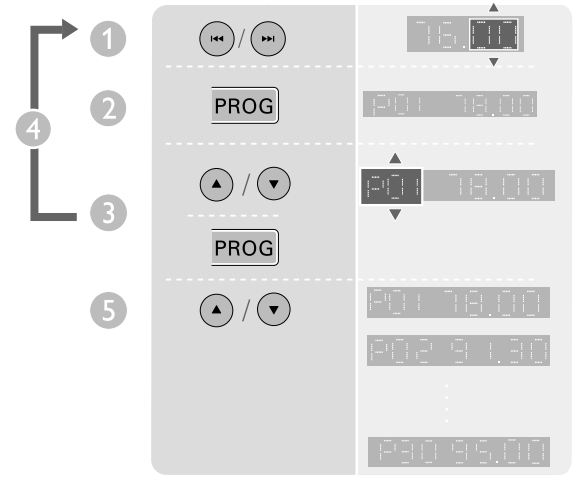
EN Tune to FM radio stations

JA FM ラジオ局にチューニングする



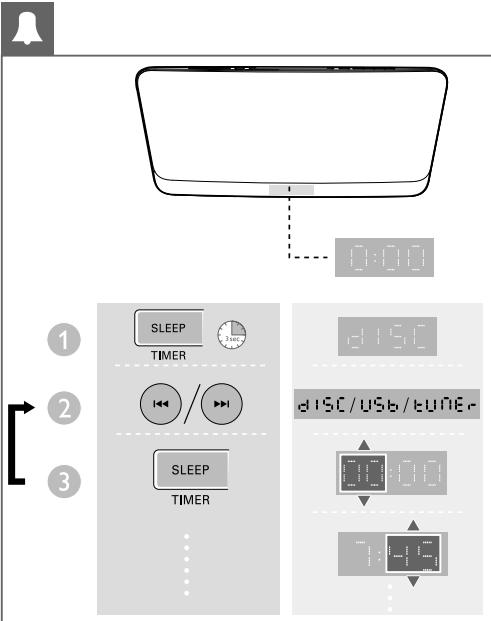
EN Store FM radio stations automatically

JA FM ラジオ局を自動的に記憶する



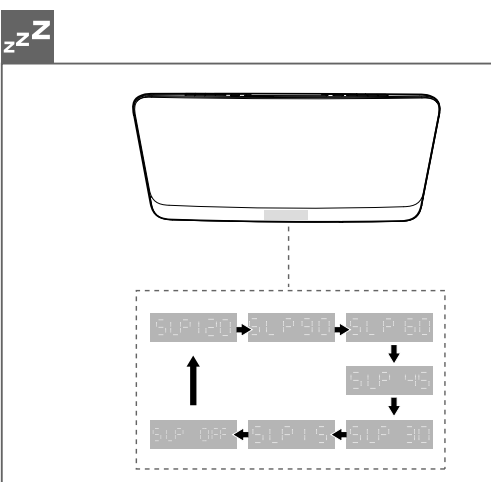
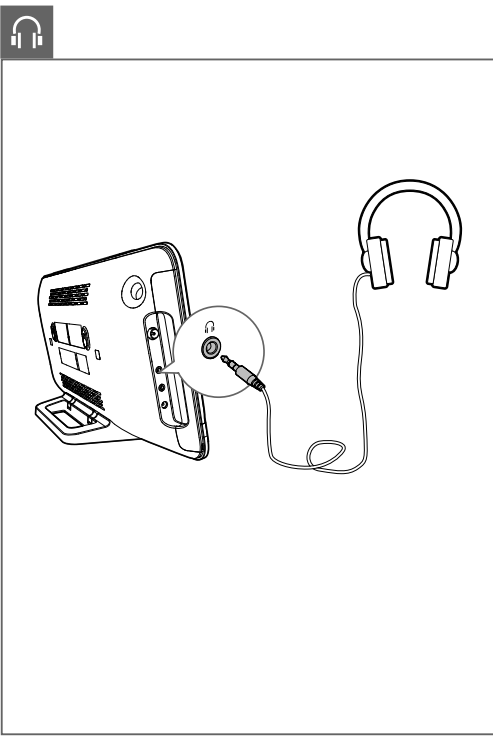
EN Store FM radio station manually

JA FM ラジオ局を手動で記憶させる



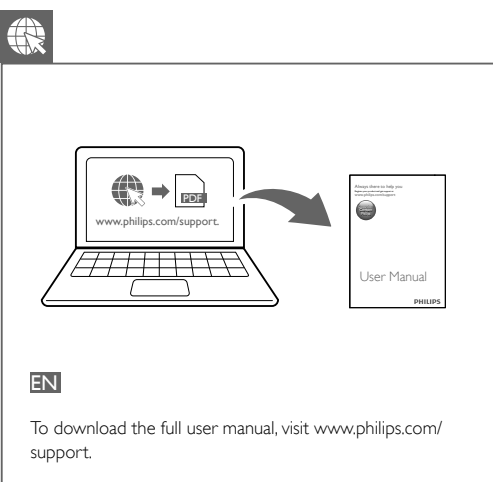
EN Repeat steps 2-3 to set the hour, minute, and adjust volume of the alarm.

JA 手順 2~3 を繰り返して、時間と分を設定し、アラームの音量を調整します。



EN Press SLEEP/TIMER repeatedly to select a set period of time (in minutes).

JA SLEEP/TIMER を繰り返し押して、設定された時間を選択します (分単位)。



EN To download the full user manual, visit www.philips.com/support.

JA ユーザーマニュアルの完全版をダウンロードするには www.philips.com/support にアクセスしてください。

EN Specifications

Table of specifications including Amplifier, Disc, Bluetooth, USB, Tuner (FM), and General information.

JA 仕様

Table of specifications in Japanese including アンプ, ディスク, Bluetooth, USB, チューナー (FM), and 一般情報.

EN

1 Safety

- Make sure that there is enough free space around the product for ventilation.
Only use attachments or accessories specified by the manufacturer.
Battery usage CAUTION - To prevent battery leakage which may result in bodily injury, property damage, or damage to the product.

Warning

- Never remove the casing of this device.
Never lubricate any part of this device.
Never place this device on other electrical equipment.

Hearing safety

Caution

- To avoid hearing damage, limit the time you use the headphones at high volume and set the volume to a safe level.

Be sure to observe the following guidelines when using your headphones.

- Listen at reasonable volumes for reasonable periods of time.
Be careful not to adjust the volume as your hearing adapts.
Do not turn up the volume so high that you can't hear what's around you.

2 Notice

Any changes or modifications made to this device that are not expressly approved by Gibson Innovations may void the user's authority to operate the equipment.
Disposal of your old product
Your product is designed and manufactured with high quality materials and components, which can be recycled and reused.

Environmental information
All unnecessary packaging has been omitted. We have tried to make the packaging easy to separate into three materials: cardboard (box), polystyrene foam (buffer) and polyethylene (bags, protective foam sheet).

Be responsible Respect copyrights

This item incorporates copy protection technology that is protected by U.S. patents and other intellectual property rights of Rovi Corporation. Reverse engineering and disassembly are prohibited.

The Bluetooth® word mark and logos are registered trademarks owned by Bluetooth SIG, Inc. and any use of such marks by Gibson Innovations Limited is under license.

This apparatus includes this label:



Note

- The type plate is located on the back of the device.

JA

1 安全上の注意

- 通気のため、製品の周囲に十分な空間を確保してください。
製造元によって指定されている付属品またはアクセサリ以外は使用しないでください。
バッテリー使用上の注意: 怪我、物品の損傷、製品の破損を招くバッテリーの液漏れを防止するために、次の点に注意してください。

警告

- このデバイスのケースは絶対に取り外さないでください。
機器のどの部分にも絶対に潤滑剤を塗らないでください。
機器は他の電子機器の上に絶対に置かないでください。

聴力に関する安全性

注意

- 聴力の低下を防ぐため、大音量での使用は短時間とし、通常は適切な音量で使用してください。

ヘッドホンを使用する場合は、次のガイドラインに従ってください。

- 適切な音量と使用時間を守ってください。
耳が慣れてきたと感じた場合でも、音量を上げ過ぎないでください。
周囲の音が聞き取れないほど音量を上げないでください。

2 通知

Gibson Innovations によって明示的に承認された場合を除き、この機器に変更または改変を加えた場合は、この機器を操作するための権限が無効になる可能性があります。
古くなった製品の廃棄
ご使用の製品は、純度の高い素材と材質を使用してデザインおよび製造されたもので、リサイクルと再利用が可能です。

環境に関する情報
本製品の梱包には unnecessary 梱包材を使用していません。当社では、梱包材をダンボール(箱)、発泡スチロール(緩衝材)、ポリエチレン(袋、保護発泡シート)の3種類の素材ごとに簡単に分類できるように、努力を払っています。

Be responsible Respect copyrights

この機器には、米国特許および Rovi Corporation の他の知的所有権によって保護されている著作権保護テクノロジーが組み込まれています。

Bluetooth® ワードマークおよびロゴは、Bluetooth SIG, Inc. の所有物であり、Gibson Innovations Limited はライセンスに基づきこのマークを使用しています。



注

- タイププレートは機器の背面にあります。