

Өнімді мына жерде тіркеп, оған қолдау алыңыз:

[www.philips.com/welcome](http://www.philips.com/welcome)

S9

S9A



Қысқаша жұмысты  
бастау нұсқаулығы

**PHILIPS**

# Маңызды қауіпсіздік нұсқаулары

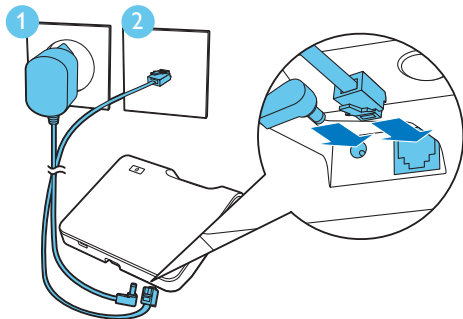


## Ескерту


- Электр желісі қауіпті деп жіктеледі. Зарядтағышты тоқтатудың жалғыз жолы — электр сымын ток көзінен ажырату. Ток көзіне оңай әрдайым қол жеткізуге болатынына көз жеткізіңіз.
- Өнімді пайдаланбас бұрын қауіпсіздік ақпаратын қараңыз.
- Бұл өнім еуропалық R&TTE 1999/5/EC директивасына сәйкес келеді
- Пайдаланушы нұсқауларында берілген ток көзін ғана пайдаланыңыз.
- Пайдаланушы нұсқауларындағы тізімде берілген батареяларды ғана пайдаланыңыз.
- Өнімді сұйық заттарға тигізбеңіз.
- Басқа түрдегі батареямен ауыстырылғанда, жарылу қаупі болады.
- Батареяларды нұсқауларға сәйкес қоқысқа тастаңыз.
- Тұтқа шырылдағанда немесе спикерфон мүмкіндігі қосылғанда, құлағыңызға зиян келтірмеу үшін тұтқаны құлағыңыздан алыс ұстаңыз.

# 1 Жұмысты бастау

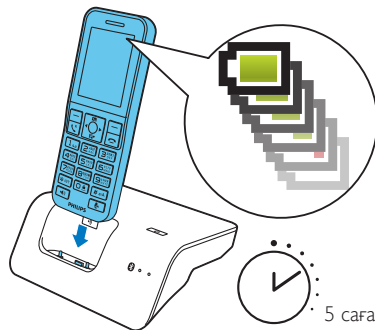
## Негізгі станцияны қосу



## Телефонның параметрлерін реттеу


- 1  түймесін Philips сөз белгісін көргенше басыңыз.
- 2 Елді және тілді орнатыңыз.
- 3 Күн мен уақытты орнатыңыз.

## Телефонды зарядтау



 > 84%

 68% - 84%

 52% - 68%

 36% - 52%

 20% - 36%

 < 20%

Жыпылықтау: батарея заряды аз

Жылжу: зарядталып жатыр


## 2 Bluetooth

### S9/S9A мобильді телефондармен жұптастыру

S9/S9A құрамында мынаны орындауға мүмкіндік беретін MobileLink технологиясы бар:

- стационарлық және мобильді қоңырауларды қабылдау және шалу
- мобильді телефон контактілерін жүктеу

MobileLink функциясын пайдалану үшін алдымен мобильді телефон мен S9/S9A құрылғысын Bluetooth көмегімен жұптастырыңыз:

- 1 Мобильді телефонда Bluetooth іске қосулы және іздеу күйінде екенін тексеріңіз.
- 2 Негізгі станцияда  түймесін негізгі станциядағы Bluetooth ЖД жыпылықтағанша басып тұрыңыз.
- 3 Мобильді телефонда **Philips S9** таңдап, қосылыңыз.

4 Қажет болса, мобильді телефонда PIN кодын (0000) енгізіңіз.

- ↳ S9/S9A және мобильді телефон жұптастырылғанда \*12 немесе \*12 тұтқа экранында көрсетіледі. Негізгі станциядағы сәйкес ЖД үздіксіз қосулы болады.



#### Есте сақтаңыз

- Bluetooth антеннасы базада орналасқан. Мобильді телефон база радиусынан 10 метр (тұтқа мен база арасында кедергілер жоқ) ішінде екенін тексеріңіз.
- S9/S9A құрылғыңыз бір уақытта екіге дейін мобильді телефонға қосыла алады.

# 3 Рақаттаныңыз

## Қоңырау шалу

### Нөмірді теру

- 1 Телефон нөмірін теру.
- 2 Шығыс қоңырау жасау керек жер желісін таңдау үшін ◀ / ▶ түймесін немесе мобильді желіні таңдау үшін (🏠 / 📶 / 📶) түймесін басыңыз.
- 3 Қоңырау шалу үшін 📞<sup>R</sup> / 🔊 түймесін басыңыз.

### Қоңырауға жауап беру

Қоңырауға жауап беру үшін телефон шырылдағанда 📞<sup>R</sup> / 🔊 түймесін басыңыз.

### Қоңырауды аяқтау

- 📞 түймесін басыңыз.
- Тұтқаны негізгі станцияға тіркеңіз.

## Құлақаспаптың дыбыс деңгейін реттеу

Қоңырау кезінде дыбыс деңгейін реттеу үшін 🗨️ түймесін немесе 🔊 түймесін басыңыз.

## Контакт қосу

- 1 🗨️ > [Параметры] > [Доб. новый] түймесін басыңыз.
- 2 Экрандағы нұсқауларды орындаңыз.

## Автожауап құралы (Тек S9A)

### Хабарландыруды жазып алу

- 1 [Меню] > 🗨️ > [Приветствие] опциясын таңдаңыз.
- 2 Экрандағы нұсқауларды орындаңыз.

### Кіріс хабарларды тыңдау

- 1 [Меню] > 🗨️ > [Воспроизв.] опциясын таңдап, растау үшін [ОК] түймесін басыңыз.
- 2 Хабарды таңдау.

### Кіріс хабарды жою

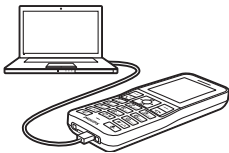
- 1 Хабарды тыңдағанда, опциялар мәзіріне кіру үшін [Параметры] таңдаңыз.
- 2 [Удалить] опциясын таңдап, растау үшін [ОК] түймесін басыңыз.

## Қолданушының нұсқасы



Жаңа телефоныңызбен бірге келген пайдаланушы нұсқаулығын қараңыз немесе [www.philips.com/support](http://www.philips.com/support) торабынан соңғы нұсқасын жүктеп алыңыз. Сәйкестік декларациясын [www.p4c.philips.com](http://www.p4c.philips.com) бетінен қарауға болады.

## Желі



Компьютер үшін тегін Philips Phone Manager бағдарламалық құралын және телефон үшін соңғы телефон бағдарламалық құралын алу үшін [www.philips.com/support](http://www.philips.com/support) тіркеліңіз.



Өнімге дөңгелегі бар үсті сызылған қоқыс жәшігінің белгісі жапсырылған болса, бұл өнімге Еуропалық 2002/96/ЕС директивасы қолданылатынын білдіреді.

2013 © WOOX Innovations Limited.

Барлық құқықтары қорғалған.

Philips және Philips Shield Emblem —

Koninklijke Philips N.V. компаниясының

тіркелген сауда белгілері және оларды

WOOX Innovations Limited компаниясы

Koninklijke Philips N.V. компаниясынан алған

лицензия бойынша пайдаланады.

# CE 0168



UMS\_S9A

RU\_KK\_V2.0

WK13363