

Reģistrējiet savu preci un saņemiet atbalstu
www.philips.com/welcome

AE1125



Lietošanas instrukcija

PHILIPS

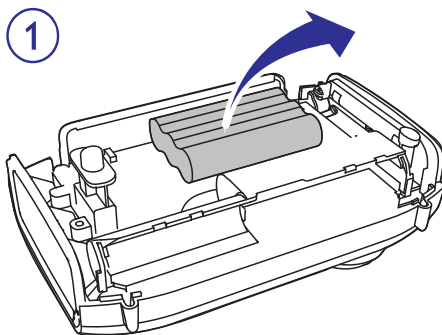
Satura rādītājs

1. Svarīgi	3
2. Jūsu pārnēsājamo radio	4
Iepakojuma saturs	4
Barošanas padeve	4
Izslēgšana	5
3. Jūsu pārnēsājamā radio lietošana	5
Radio klausīšanās	5
Mobilā tālruņa uzlāde	6
Ni-MH bateriju pakas uzlāde	6
Lukturīša ieslēgšana	7
Brīdinājuma signāla ieslēgšana	7
4. Informācija par precī	8
5. Darbības traucējumu novēršana	8
6. Jūsu ievērošanai	9

1. Svarīgi

- Izlasiet lietošanas instrukciju.
- Ievērojiet visus brīdinājumus.
- Izpildiet visus norādījumus.
- Nelietojiet ierīci ūdens tuvumā.
- Nenovietojiet karstuma avotu tuvumā, piemēram, netālu no radiatora, sildītāja, krāsns vai citas ierīces (ieskaitot pastiprinātājus), kas rada siltumu.
- Lietojiet tikai tos piederumus/aksesuārus, ko ieteicis ražotājs.
- Ierīces apkopi un remontu veiciet tikai specializētā servisa centrā. Apkope un remonts nepieciešams tad, ja ierīce jebkādā veidā ir bojāta, piemēram, ir bojāts barošanas vads vai kontaktdakša, uz ierīces ir uzlijis ūdens vai tajā ir iekritis kāds priekšmets, ierīce ir nonākusi lietū vai mitrumā, tā nedarbojas, kā vajadzētu, vai arī tā ir nokritusi zemē.
- **BRĪDINĀJUMI** par bateriju lietošanu – lai novērstu bateriju iztecēšanu, kas var radīt savainojumus, kā arī mantas vai ierīces bojājumus:
 - Ievietojiet baterijas atbilstoši norādītajai polaritātei +/-.
 - Nelietojiet kopā dažāda veida baterijas (piemēram, vecas un jaunas vai oglekļa un sārnu u.tml.).
 - Kad ierīce ilgāku laiku netiek lietota, izņemiet baterijas.
- Baterijas (bateriju paku vai iebūvētās baterijas) nedrīkst pakļaut pārmērīgam karstumam, piemēram, tiešiem saules stariem, ugunij u.tml.
- Ierīci nedrīkst apšļakstīt vai apliet ar jebkādiem šķidrumiem.
- Nenovietojiet uz ierīces nekādus priekšmetus, it īpaši tādus, kas to var apdraudēt (piemēram, ar šķidrumu pildītus traukus, aizdegta sveces).

Lai izņemtu iebūvēto bateriju, vienmēr nogādājiet ierīci pie speciālista (1.att.).



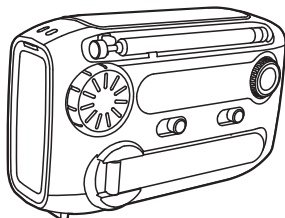
2. Jūsu pārnēsājamais radio

Apsveicam ar jūsu pirkumu un laipni lūdzam Philips! Lai pilnībā izmantotu atbalstu, ko piedāvā Philips, reģistrējiet savu preci tiešsaistē www.philips.com/welcome.

Iepakojuma saturs

Pārbaudiet un atpazīstiet iepakojuma saturu (2.att.).

2



Ja jūs sazināties ar Philips, jums tiks pajautāti šī radio modeļa un sērijas numuri. Modeļa un sērijas numuri ir norādīti identifikācijas datu plāksnītē šī radio apakšā. Pierakstiet šos numurus šeit:

Modeļa Nr. _____

Sērijas Nr. _____

Barošanas padeve



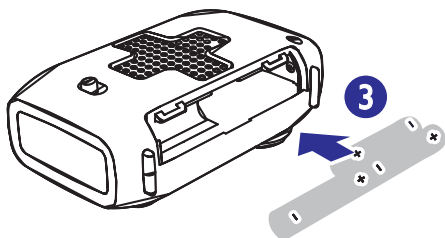
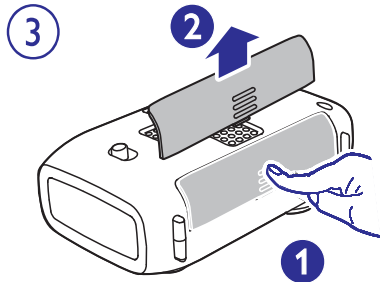
Uzmanību

- Baterijas satur ķīmiskas vielas, tādēļ tās ir jāizmet specializētā bateriju savākšanas punktā.

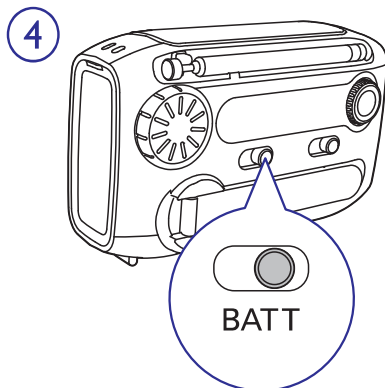
Pārnēsājamā radio barošanai jūs varat izmantot vai nu sārnu baterijas, vai arī iebūvēto Ni-MH bateriju paku.

Sārnu bateriju lietošana

- Atveriet bateriju nodalījumu.
- Ievietojiet trīs 1,5 V AAA baterijas (nav iekļautas komplektācijā), ievērojot norādīto polaritāti (+/-) (3.att.).



- Aizveriet bateriju nodalījuma vāciņu.
- Barošanas avota izvēles slēdzi iestatiet pozīcijā **BATT** (4.att.).
↳ Pārnēsājamais radio darbojas ar ievietotajām sārnu baterijām.



... Jūsu pārnēsājamais radio

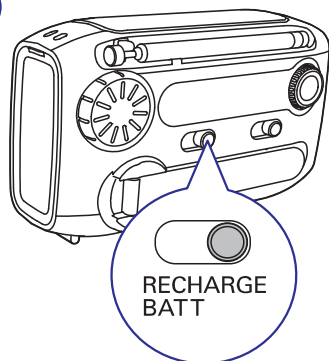
Padoms

- Lai nodrošinātu, ka iebūvētajā baterijā būtu pietiekami daudz enerģijas, lai ārkārtas gadījumā darbinātu brīdinājuma signālu un luksturīti, ikdienā ir ieteicams izmantot sārnu baterijas.

Ni-MH baterijas lietošana

Lai darbinātu radio ar iebūvētās uzlādējamās Ni-MH bateriju pakas enerģiju, iestatiet barošanas avota izvēles slēdzi pozīcijā **RECHARGE BATT** (5.att.).

5



Izslēgšana

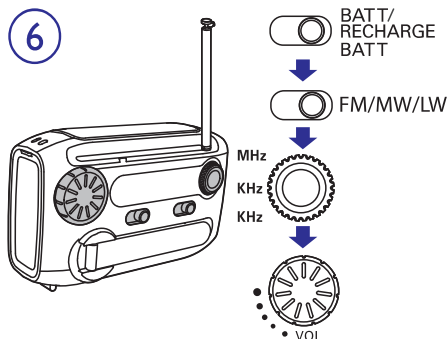
Pēc klausīšanās barošanas avota izvēles slēdzi iestatiet pozīcijā **OFF** (Izslēgts).

3. Jūsu pārnēsājamā radio lietošana

Radio klausīšanās

1. Iestatiet barošanas avota izvēles slēdzi pozīcijā **BATT** (4.att.) vai **RECHARGE BATT** (5.att.).
2. Pārslēdziet frekvences izvēles slēdzi vēlamajā viļņu diapazonā – **FM**, **MW** vai **LW**.
3. Pagrieziet regulēšanas slēdzi, lai noregulētu un klausītos radiostacijas.
4. Pagrieziet skaļuma regulēšanas slēdzi, lai noregulētu skaļuma līmeni (6.att.).

6



Lai uzlabotu radiosignāla uztveršanas kvalitāti:

- Novietojiet radio antenu maksimāli tālu no televizora, videomagnetofona vai cita starojuma avota.
- Novietojiet radio netālu no loga vai plašā vietā.
- Pilnībā izvelciet antenu un noregulējiet tās pozīciju.



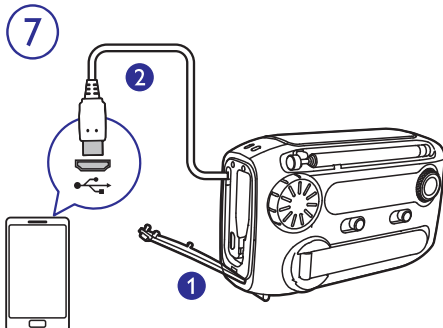
Padoms

- Lai izvairītos no radiotraucējumiem, neklausieties radio, kamēr uzlādējat savu mobilo tālruni vai iebūvēto bateriju.

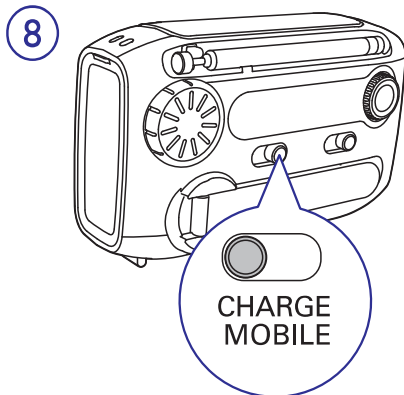
Mobilā tālruņa uzlāde

Šo pārnēsājamo radio ārkārtas gadījumā var izmantot arī kā mobilā tālruņa lādētāju. Vietās, kur nav pieejama elektrības rozete, pateicoties šim radio, jūsu tālrunis nekad neizlādēsies.

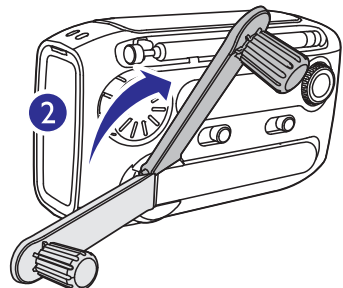
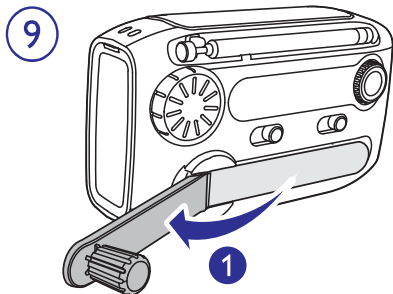
1. Atveriet **MICRO USB** vāciņu un izņemiet komplektā iekļauto USB kabeli.
2. Pievienojiet USB kabeli jūsu tālruņa USB ligzdai (7.att.).



3. Iestatiet barošanas avota izvēles slēdzi pozīcijā **CHARGE MOBILE** (Lādēt mobilo tālruni) (8.att.).



4. Izvelciet **strāvas ģeneratoru** un ātri grieziet, lai uzlādētu mobilo tālruni (9.att.).



↳ Jūsu mobilajā tālrunī parādās uzlādes indikators.

Piezīme

- Ja komplektācijā iekļautais USB kabelis neatbilst jūsu tālruņa USB ligzdai, vispirms pievienojiet to USB pārveidotājam (nav iekļauts komplektācijā) un tad savienojiet ar tālruni.
- Dažu mobilo tālruņu, kam ir īpašas prasības attiecībā uz uzlādes strāvu vai spriegumu, uzlāde var būt neveiksmīga.

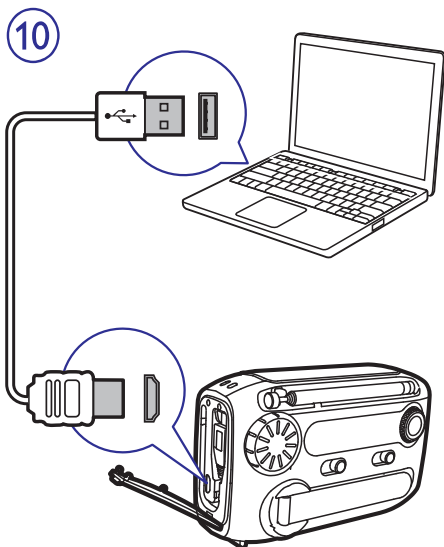
Ni-MH bateriju pakas uzlāde

Iebūvēto Ni-MH bateriju pakas var uzlādēt divējādi.

Bateriju uzlāde caur USB savienojumu

1. Iestatiet barošanas avota izvēles slēdzi pozīcijā **OFF** (Izslēgts), **BATT** vai **RECHARGE BATT**.
2. Pievienojiet USB kabeli (nav iekļauts komplektācijā) pie:
 - datora USB ligzdas;
 - pārnēsājamā radio USB ligzdas (10.att.).↳ Pārnēsājamais radio sāk Ni-MH baterijas uzlādi.

... Jūsu pārnēsājamā radio lietošana



Padoms

- Lai pilnībā uzlādētu bateriju, nepieciešamas apmēram 8 stundas.
- Ja radio nav ticis lietots ilgāk kā 3 mēnešus, pirms lietošanas pilnībā uzlādējiet iebūvēto bateriju.

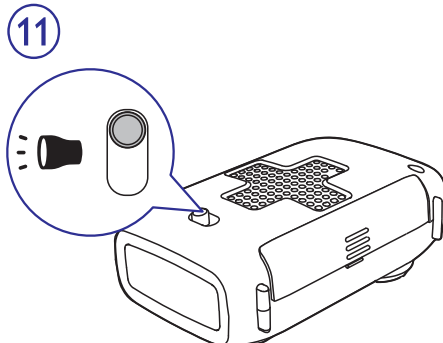
Bateriju uzlāde ar strāvas ģeneratoru

Ārkārtas situācijā iebūvēto bateriju var uzlādēt ar iebūvēto strāvas ģeneratoru.

1. Iestatiet barošanas avota izvēles slēdzi pozīcijā **OFF** (Izslēgts), **BATT** vai **RECHARGE BATT**.
2. Izvelciet **strāvas ģeneratoru** un ātri grieziet, lai uzlādētu iebūvēto bateriju (9.att.).
 - ↳ Ģenerētā enerģija tiek saglabāta Ni-MH baterijā.

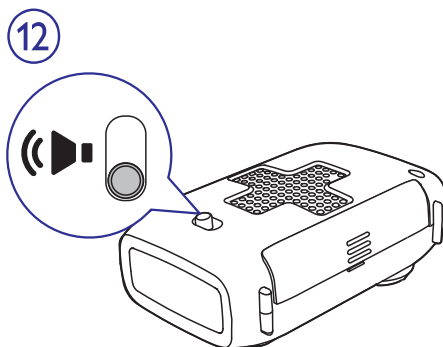
Lukturīša ieslēgšana

(11.att.)



Brīdinājuma signāla ieslēgšana

(12.att.)



Padoms

- Lai izvairītos no tā, ka bērni izbīstas no pēkšņā signāla, novietojiet radio bērniem nepieejamā vietā.

4. Informācija par precī



Piezīme

- Informācija par precī var mainīties bez iepriekšēja brīdinājuma.

Uztvērējs

Uztveršanas diapazons: FM: 87,0 – 108 MHz
MW: 522 – 1620 kHz
LW: 153 – 279 kHz

Vispārīgā informācija

Barošanas padeve
- Uzlādējamā baterija Ni-MH bateriju paka
- Sārnu baterijas 3 x AAA baterijas

Izmēri:
- galvenā ierīce (p x a x d) 120 x 76 x 47 mm

Svars:
- ar iepakojumu 0,32 kg
- galvenā ierīce 0,26 kg

5. Darbības traucējumu novēršana



Brīdinājums

- Nekādā gadījumā patvaļīgi nenoņemiet šīs ierīces korpusu.

Lai saglabātu garantijas derīgumu, nemēģiniet remontēt ierīci pašu spēkiem.

Ja, lietojot šo ierīci, rodas darbības traucējumi, pirms sazināties ar servisa centru, lūdzu, pārbaudiet tālāk uzskaitītos punktus. Ja problēmu neizdodas atrisināt, dodieties uz Philips interneta vietni (www.philips.com/support).

Kad sazināties ar Philips, pārļiecinieties, vai ierīce atrodas netālu un vai jums ir pieejami modeļa un sērijas numuri.

Nav barošanas padeves

- Pārļiecinieties, vai ir pareizi izvēlēts barošanas avots.
- Pārļiecinieties, vai sārnu baterijas ir ievietotas pareizi.
- Uzlādējiet iebūvēto bateriju.

Vāja radio uztveršana

- Nenovietojiet radio citu elektroierīču tuvumā, jo tās var traucēt radio uztveršanu.
- Pilnībā izvelciet antenu un noregulējiet tās pozīciju.

Nav skaņas

- Noregulējiet skaļumu.

Nevar uzlādēt tālruni vai iebūvēto Ni-MH bateriju

- Grieziet strāvas ģeneratoru, cik ātri vien varat.
- Pārbaudiet, vai esat izvēlējies pareizo barošanas avotu.
- USB kabelis neatbilst jūsu tālruņa USB ligzdai. Lai pievienotu savu tālruni, izmantojiet USB pārveidotāju.
- Dažādu mobilo tālruņu tehnisko īpašību dēļ uzlāde var būt neveiksmīga.

6. Jūsu ievērbai

Jebkādas Philips Consumer Lifestyle tieši neapstiprinātas ierīces izmaiņas vai modifikācijas var liegt lietotājam ierīces turpmākas izmantošanas tiesības.



Šī ierīce atbilst Eiropas Savienības noteikumiem par radiotraucējumiem.



Jūsu ierīce ir izstrādāta un izgatavota, izmantojot augstas kvalitātes materiālus un sastāvdaļas, kurus var pārstrādāt un lietot atkārtoti.



Ja ierīce ir marķēta ar īpašu simbolu – pārsvītrotu atkritumu konteineru, tas nozīmē, ka tā atbilst Eiropas Savienības direktīvas 2002/96/EK prasībām.

Lūdzu, noskaidrojiet informāciju par vietējo elektrisko un elektronisko ierīču atsevišķas savākšanas sistēmu.

Lūdzu, rīkojieties saskaņā ar vietējiem noteikumiem un neizmetiet nolietotās elektroierīces kopā ar parastiem sadzīves atkritumiem. Pareiza jūsu nolietotās elektroierīces utilizācija palīdzēs novērst iespējamo kaitējumu apkārtējai videi un cilvēku veselībai.



Jūsu ierīce satur baterijas, uz kurām attiecas Eiropas Savienības direktīvas 2006/66/EK prasības. Tā nosaka, ka baterijas nedrīkst izmest kopā ar parastiem sadzīves atkritumiem.

Lūdzu, noskaidrojiet informāciju par vietējo bateriju atsevišķas savākšanas sistēmu, jo pareiza to utilizācija palīdzēs novērst iespējamo kaitējumu apkārtējai videi un cilvēku veselībai.



Piezīme

- Identifikācijas datu plāksnīte atrodas ierīces apakšā.

Vides aizsardzībai

Ražotājs ir izvairījies no visa nevajadzīgā iepakojuma lietošanas. Ierīces iepakojums ir izveidots tā, lai to varētu viegli sadalīt triju veidu materiālos: kartonā (kaste), putu polistirolā (amortizācijas materiāls) un polietilēnā (maisīņi, aizsargloksne).

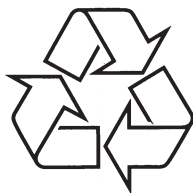
Šī ierīce sastāv no materiāliem, kurus ir iespējams pārstrādāt un lietot atkārtoti, ja tās izjaukšanu veic specializētā uzņēmumā.

Lūdzu, ievērojiet vietējos noteikumus par iepakojuma materiālu, izlietoto bateriju un nolietoto iekārtu utilizāciju.

Specifikācijas var mainīties bez iepriekšēja brīdinājuma.

© 2012 Koninklijke Philips Electronics N.V.

Visas tiesības ir aizsargātas.



Apmeklējiet Philips Internetā
<http://www.philips.com>