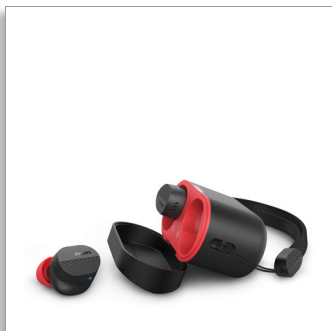




Philips  
Słuchawki bezprzewodowe  
true wireless

Szczegółowy, naturalny dźwięk

Redukcja szumów Pro  
Wyraźniejsze rozmowy w  
podróży  
Niezawodne dopasowanie do  
wnętrza ucha



TAA5508BK

## Niezbędne podczas treningu

Na siłowni i na ulicy, te sportowe słuchawki bezprzewodowe true wireless z redukcją szumów będą motywować Cię do ruchu! Muzyka i podcasty brzmią świetnie, a w trakcie połączenia będzie Cię wyraźnie słycać. Niezawodne dopasowanie do wnętrza ucha zapewnia, że słuchawki będą trzymać się na swoim miejscu.

### Szczegółowy, energetyzujący dźwięk

- Ciepły, szczegółowy, naturalny. Typowy dźwięk Philips
- Przetworniki 8 mm pokryte grafenem
- Zanurz się w muzyce. Noise Canceling Pro
- Wyraźniejsze rozmowy w podróży. Usłysz Cię, a nie hałas

### Perfekcyjna płynność

- Aplikacja Philips Headphones. Kontroluj redukcję szumów i nie tylko
- Szybkie ładowanie przez 5 minut zapewnia godzinę odtwarzania
- Wielopunktowe, dotykowe elementy sterujące i asystenci głosowi
- Nie martw się. Uzyskaj nawet do 28 godzin odtwarzania z naładowanym etui

### Dopasowane do Twojego aktywnego życia

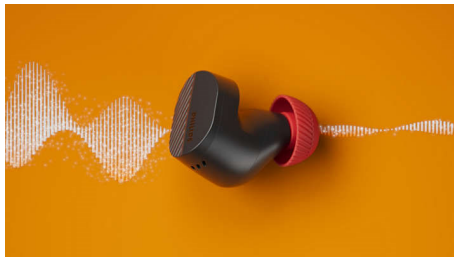
- Lepsza łączność i dźwięk. Bluetooth nowej generacji\*
- Teksturowane silikonowe wkładki i odblaskowe słuchawki douszne
- Wyjdź na zewnątrz. Wodoodporność klasy IPX5
- Niezawodne dopasowanie do wnętrza ucha. Ruszaj i trać czasu

# PHILIPS

Słuchawki bezprzewodowe true wireless  
Szczegółowy, naturalny dźwięk Redukcja szumów Pro, Wyraźniejsze rozmowy w podróży, Niezawodne dopasowane do wnętrza ucha

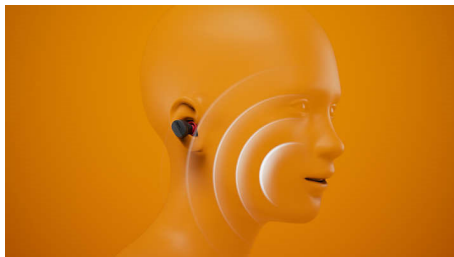
## Zalety

### Redukcja szumów Pro



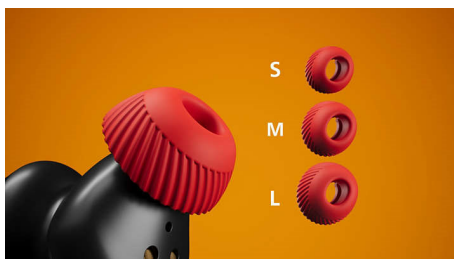
Zatłoczona siłownia? Wietrzny park? Adaptacyjna redukcja szumów szybko reaguje na otoczenie, eliminując hałas zewnętrzny, w tym wiatr, w czasie rzeczywistym. Jeśli podczas biegu znajdziesz się w pobliżu ruchliwych dróg, możesz dotknąć słuchawki, aby włączyć tryb Awareness i włączyć dźwięki zewnętrzne.

### Wyraźniejsze rozmowy w podróży



Podczas rozmowy dedykowany mikrofon odbiera dźwięk Twojego głosu, a algorytm sztucznej inteligencji usuwa szumy z otoczenia. Osoba, z którą rozmawiasz, usłyszy Ciebie, a nie ruch uliczny czy rozmowy ludzi stojących obok Ciebie!

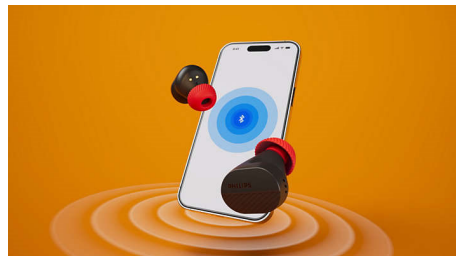
### Niezawodne dopasowane do wnętrza ucha



Nie ma znaczenia, w jaki sposób się poruszasz, te słuchawki zostają na miejscu. Silikonowe wkładki douszne mają teksturowany wzór zapewniający chwyt, który pomaga im pozostać w uszach i ułatwia ich trzymanie spoconymi rękami. Powierzchnia wkładek dousznych jest

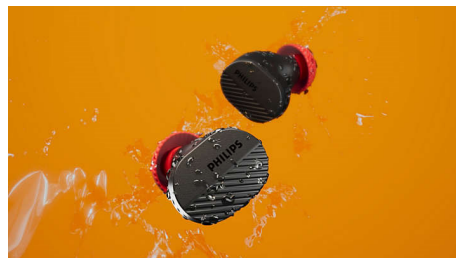
odblaskowa, co może zwiększyć widoczność w nocy.

### Bluetooth nowej generacji



Te słuchawki współpracują z urządzeniami obsługującymi dźwięk Bluetooth LE i kodek LC3, zapewniając stabilne połączenie i zauważalnie lepszy dźwięk. Dźwięk zachowuje swoją moc przy strumieniowym przesyłaniu muzyki czy odbieraniu połączeń w terenie zabudowanym, a podczas oglądania filmów czy grania nie występują żadne opóźnienia.\*

### Wodoodporność IPX5



Klasa IPX5 oznacza, że tych słuchawek nie uszkodzi kropla deszczu ani ulewa, więc nigdy nie dają wymówki, by zostać na kanapie! Jeśli pocisz się na siłowni, słuchawki również nie będą miały nic przeciwko.

### 28 godziny odtwarzania w etui



Nie chcesz martwić się o codzienne ładowanie? Otrzymujesz 7 godzin odtwarzania i dodatkowe 21 godzin dzięki małemu etui do ładowania. Włóż słuchawki douszne z

TAA5508BK/00

powrotem do etui, aby naładować je w pełni w 2 godziny. Jeśli potrzebujesz szybkiego doładowania, wystarczy 5 minut, aby uzyskać dodatkową godzinę. Etui można ładować za pośrednictwem złącza USB-C.

### Charakterystyczny dźwięk Philips

Idź na całość, słuchając muzyki, która Cię napędza! Otrzymujesz szczegółowy, energetyzujący dźwięk z bogatymi basami, ponieważ przetworniki pokryte grafenem odtwarzają każdy wysoki i niski ton. Niezależnie od tego, czy to system Android czy iOS, będziesz cieszyć się realistycznym dźwiękiem, który pozwoli Ci utrzymywać wysoki poziom energii.

### Aplikacja Philips Headphones

Aplikacja Philips Headphones umożliwia dostosowanie funkcji redukcji szumów, wyłączenie funkcji automatycznej redukcji szumów wiatru i dostosowanie poziomu przezroczystości podczas korzystania z trybu Awareness. Korektor pozwala precyzyjnie dostroić dźwięki, a oprogramowanie słuchawek można aktualizować za pośrednictwem aplikacji.

### Połączenie wielopunktowe

Połączenie wielopunktowe przez Bluetooth pozwala połączyć się z dwoma urządzeniami naraz: idealne rozwiązanie do przesyłania strumieniowego z telefonu, gdy otrzymujesz alerty treningowe z zegarka. Sterowanie dotykowe na słuchawkach obejmuje połączenia, odtwarzanie muzyki i inne funkcje. Obsługiwane są zarówno Siri, jak i Asystent Google.

### Szybkie ładowanie przez 5 minut

Szybkie ładowanie przez 5 minut zapewni godzinę odtwarzania

### Teksturowane silikonowe wkładki douszne

Teksturowane silikonowe wkładki i odblaskowe słuchawki douszne

### Przetworniki 8 mm pokryte grafenem

Przetworniki 8 mm pokryte grafenem

## Słuchawki bezprzewodowe true wireless

Szczegółowy, naturalny dźwięk Redukcja szumów Pro, Wyraźniejsze rozmowy w podróży, Niezawodne dopasowanie do wnętrza ucha

# Dane techniczne

### Dźwięk

- Zakres częstotliwości: 20–20 000 Hz
- Średnica głośnika: 8 mm
- Impedancja: 16 Ohm
- Maksymalna moc wejściowa: 5 mW
- Czułość: 110 dB (1 kHz)
- Typ przetwornika: Pokryty grafenem

### Łączność WiFi

- Wersja Bluetooth: 5.3
- Bezprzewodowy
- Profile Bluetooth: A2DP, AVRCP, HFP
- Maksymalny zasięg: Do 10 m
- Połączenie wielopunktowe
- Obsługiwany kodek: AAC, SBC, LC3
- Typ transmisji bezprzewodowej: Bluetooth

### Karton zewnętrzny

- Długość: 34.3 cm
- Liczba opakowań konsumenckich: 24
- Szerokość: 29.8 cm
- Waga brutto: 4.544 kg
- Wysokość: 30.6 cm
- GTIN: 1 48 95229 13147 4
- Waga netto: 1.8 kg
- Waga opakowania: 2.744 kg

### Udogodnienia

- Odporność na wodę: IPX5
- Obsługa aplikacji Philips Headphones
- Funkcja Google Fast Pair
- Tryb mono dla TWS
- Możliwa aktualizacja oprogramowania sprzętowego
- Typ elementów sterujących: Dotykowy

### Karton wewnętrzny

- Długość: 16.2 cm
- Liczba opakowań konsumenckich: 3
- Szerokość: 14 cm
- Wysokość: 13.8 cm
- Waga netto: 0.225 kg
- Waga brutto: 0.49 kg
- Waga opakowania: 0.265 kg
- GTIN: 2 48 95229 13147 1

### Moc

- Liczba baterii lub akumulatorów: 3 szt.
- Czas ładowania: 2 godziny
- Czas odtwarzania muzyki (ANC wł.): 7 + 21 godziny
- Czas odtwarzania muzyki (ANC wył.): 8 + 23 godziny
- Szybki czas ładowania: 5 mins for 1 hr
- Typ akumulatora (etui do ładowania): Lithium Polymer (Built-in)
- Typ akumulatora (element douszny): Lithium Polymer (Built-in)

- Waga akumulatora (całkowita): 10.1 g
- Pojemność akumulatora (obudowa): 600 mAh
- Pojemność akumulatora (element douszny): 53 mAh
- Żywotność akumulatora w trybie gotowości: 200 hr

### Wymiary opakowania

- Wysokość: 13.02 cm
- Rodzaj opakowania: Karton
- Typ ułożenia półki: Zawieszane
- Szerokość: 11.4 cm
- Głębokość: 5.37 cm
- Liczba produktów w zestawie: 1
- EAN: 48 95229 13147 7
- Waga brutto: 0.132 kg
- Waga netto: 0.075 kg
- Waga opakowania: 0.057 kg

### Aksesoria

- Inne: 1 smycz
- Skrócona instrukcja obsługi
- Nasadki: 3 pary (S/M/L)
- Przewód do ładowania: Przewód USB-C, 200 mm

### Design

- Kolor: Czarny
- Element łączący ucho: Silikon
- Dopasowanie do ucha: Dokanałowe
- Typ dopasowania do ucha: Silikonowa końcówka douszna

### Telekomunikacja

- Mikrofon do rozmów: 2 AI mics

### Wymiary

- Wymiary etui do ładowania (dł. x szer. x wys.): 5.49 x 2.90 x 4.15 cm
- Wymiary elementu dousznego (dł. x szer. x wys.): 2.00 x 2.57 x 2.14 cm
- Waga całkowita: 0.045 kg

### UPC

- UPC: 8 40063 20307 5

### Funkcje ANC

- Technologia ANC: Hybrydowa, ANC Pro
- Tryb Awareness
- Adaptacyjna technologia ANC
- ANC (aktywna redukcja szumów)
- Automatyczna redukcja szumów wiatru

### Asystent głosowy

- Zgodność z asystentem głosowym: Apple Siri, Asystent Google
- Aktywacja asystenta głosowego: Ręcznie
- Obsługa asystenta głosowego



Data wydania 2024-04-15

Wersja: 5.0.1

EAN: 48 95229 13147 7

© 2024 Koninklijke Philips N.V.  
Wszelkie prawa zastrzeżone.

Dane techniczne mogą ulec zmianie bez powiadomienia.  
Znaki towarowe są własnością Koninklijke Philips N.V.  
lub własnością odpowiednich firm.

[www.philips.com](http://www.philips.com)

\* Wymaga aktualizacji oprogramowania. Aplikacja Philips Headphones poinformuje Cię, gdy najnowsza wersja oprogramowania będzie dostępna.